

Carl-Friedrich-Gauß-Fakultät

Sehr geehrter Herr
Prof. Dr. Dietrich von der Oelsnitz (PERSÖNLICH)

Lehrevaluationsauswertung: Team- und Organisationsmanagement

Sehr geehrter Herr Prof. Dr. von der Oelsnitz,

Sie erhalten im Anhang dieser E-Mail die Evaluationsergebnisse zu Ihrer Lehrveranstaltung „Team- und Organisationsmanagement“ als PDF-Report.
Des Weiteren finden Sie die Rohdaten der Evaluationsergebnisse als csv-Datei beigefügt, die Sie bei Bedarf für weitere statistische Auswertungen nutzen können.

Mit freundlichen Grüßen

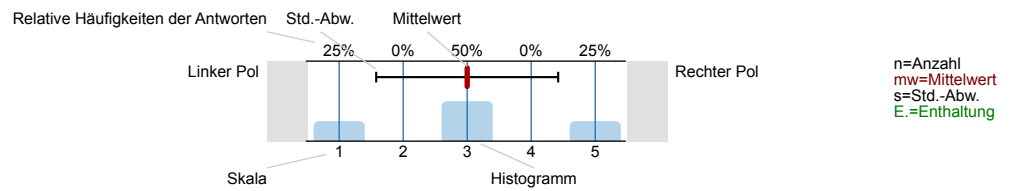
Thorsten Goje

Technische Universität Braunschweig
Carl-Friedrich-Gauß-Fakultät
Rebenring 58A
38106 Braunschweig

Auswertungsteil der geschlossenen Fragen

Legende

Frage-
text

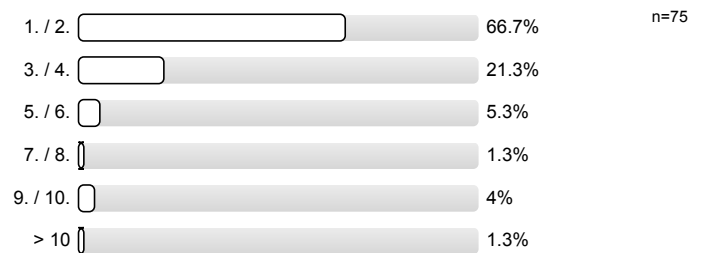


1. zur Person

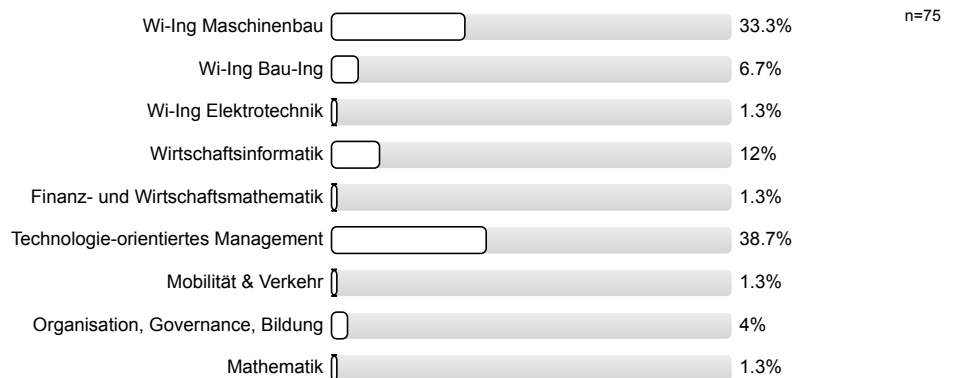
1.1) Bitte geben Sie Ihr Geschlecht an.



1.2) In welchem Fachsemester studieren Sie?



1.3) Was studieren Sie?

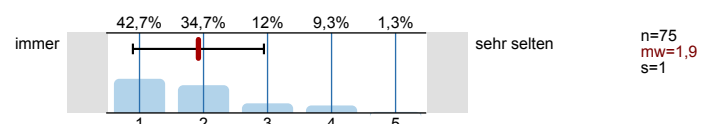


1.4) Welchen Abschluss streben Sie an?

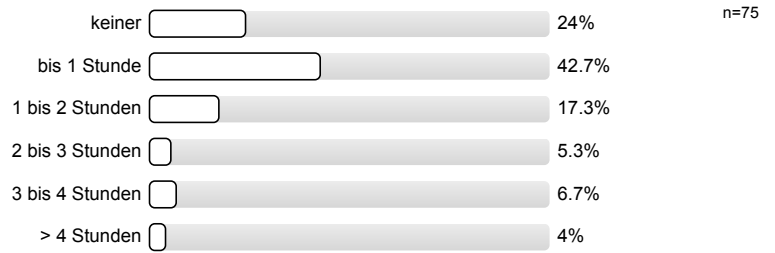


2. zur Lehrveranstaltung

2.1) Wie häufig waren Sie in der Übung?



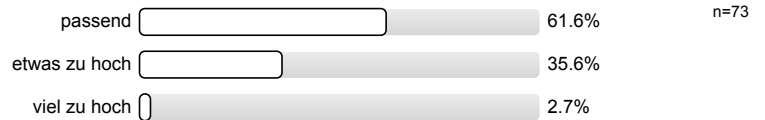
2.2) Bitte geben Sie Ihren durchschnittlichen wöchentlichen Aufwand zur Vor- und Nachbereitung der Übung an.



2.3) Bitte geben Sie den geschätzten Zeitaufwand zur Prüfungsvorbereitung in Arbeitstagen à 8 Stunden an.

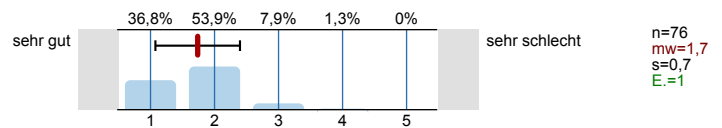


2.4) Für Bachelor/Master-Studierende: Wie bewerten Sie Ihren persönlichen Arbeitsaufwand (Ist-Workload) im Vergleich zu den Leistungspunkten der Lehrveranstaltung (Soll-Workload)?

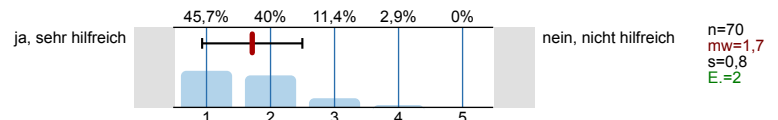


3. Bewertung der Lehrveranstaltung

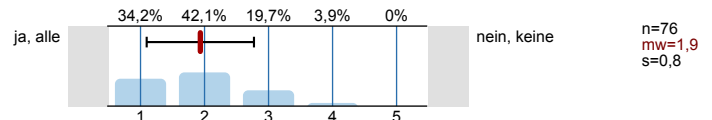
3.1) Wie bewerten Sie die Übung insgesamt?



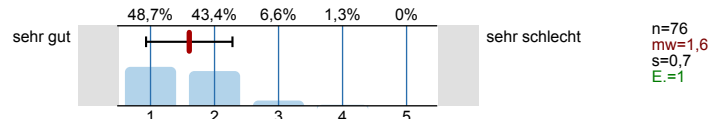
3.2) Unterstützte das Übungs-Skript die Übung?



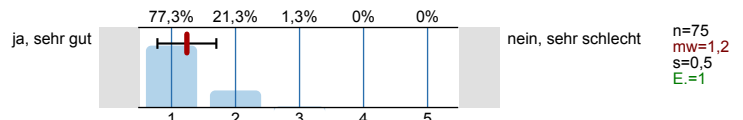
3.3) Hat Ihnen die Übung geholfen die Lehrinhalte der Vorlesung besser zu verstehen?



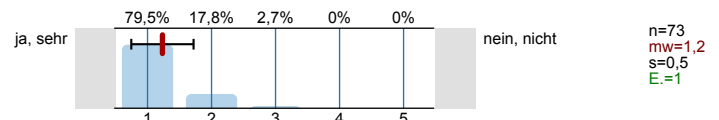
3.4) Wurden die Lehrinhalte verständlich vermittelt (Vortragsweise, Tempo, Struktur)?



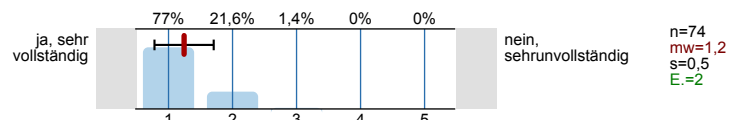
3.5) Wirkte die/der Lehrende immer gut vorbereitet?



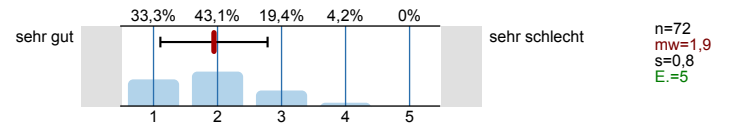
3.6) Wirkte die/der Lehrende fachlich kompetent?



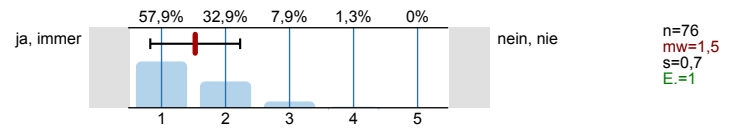
3.7) Beantwortete die/der Lehrende Zwischenfragen in befriedigender Form?



3.8) Hat Ihnen die Übung geholfen sich auf die Prüfung besser vorzubereiten?

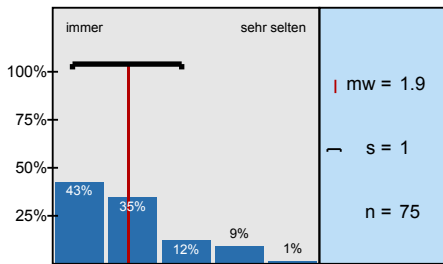


3.9) Würden Sie die Lehrveranstaltung weiterempfehlen?

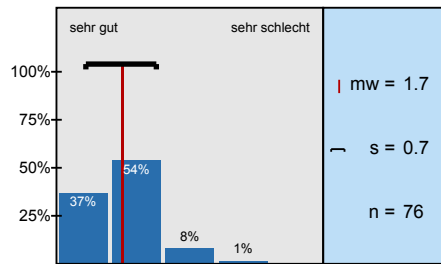


Histogramme zu den Skalafragen

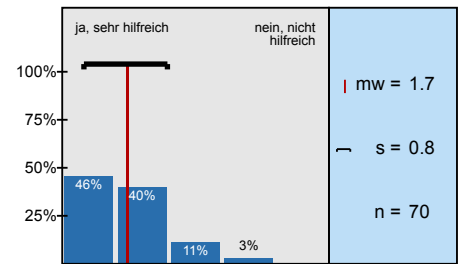
Wie häufig waren Sie in der Übung?



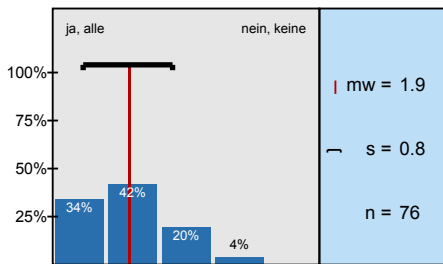
Wie bewerten Sie die Übung insgesamt?



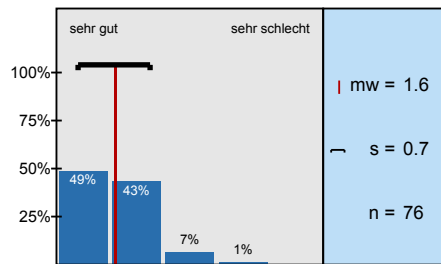
Unterstützte das Übungs-Skript die Übung?



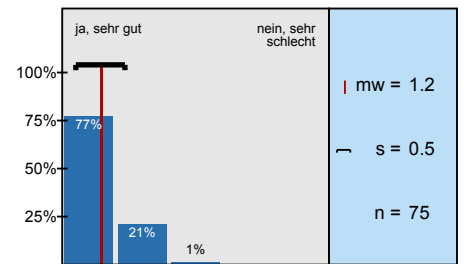
Hat Ihnen die Übung geholfen die Lehrinhalte der Vorlesung besser zu verstehen?



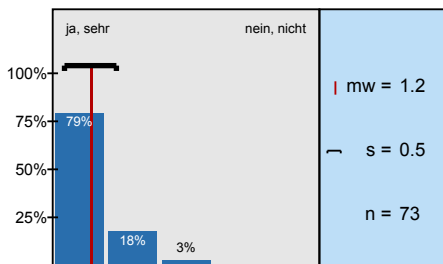
Wurden die Lehrinhalte verständlich vermittelt (Vortragsweise, Tempo, Struktur)?



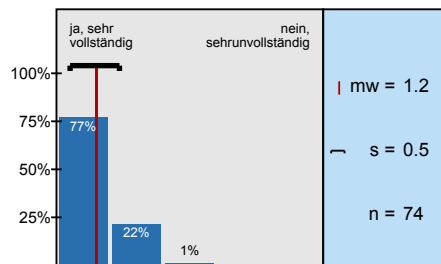
Wirkte die/der Lehrende immer gut vorbereitet?



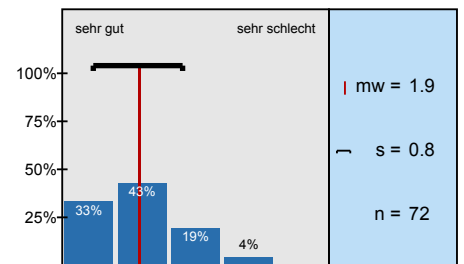
Wirkte die/der Lehrende fachlich kompetent?



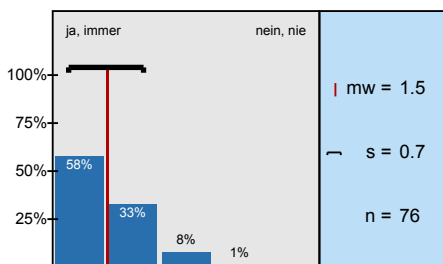
Beantwortete die/der Lehrende Zwischenfragen in befriedigender Form?



Hat Ihnen die Übung geholfen sich auf die Prüfung besser vorzubereiten?



Würden Sie die Lehrveranstaltung weiterempfehlen?



Auswertungsteil der offenen Fragen

4. Feedback

^{4.1)} Was hat Ihnen an der Lehrveranstaltung besonders gut gefallen bzw. was könnte man verbessern? Gehen Sie besonders auf die Aspekte ein, wo Sie bei den Fragen schon eine schlechte Bewertung vorgenommen haben.

Sie reden manchmal sehr schnell.
Aber die Diskussionen mit dem Publikum fand ich
immer sehr interessant.

Bitte die Folien vorher hochladen.

-Gastvorträge hatten geringen Bezug zur Vorlesung

es wäre schön, wenn die Folien schon eher hochgeladen werden würden.

Skripte früher hochladen

* kein Skript ist immer etwas unattraktiv

- Es wäre ideal, wenn die Luftlagen/Folien zu einzelnen Vorlesungen/Übungen vorab haltgelassen werden.

- Ein paar mehr Aufgaben (Klausuraufg.) behandeln
- Vorträge → Bezug zur Praxis gut?

Der Dozent spricht rüberig, schnell manchmal in bei der Übung
kann man sogar nicht verfolgen.

Bitte Unterlagen (in allen Teilen des Moduls)
Vorab und vollständig (gleich mit Präsentations-
folien) hochladen

Folgen von der Praxis

+ Gastvorträge

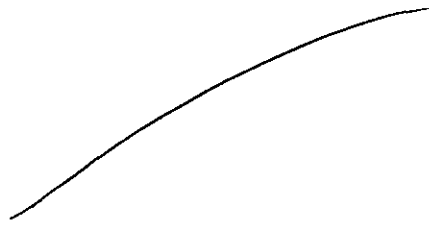
- Skript spät / nicht vor Veranstaltung im
StudIP
- wenn vorhanden, waren im Skript oft
nicht alle Folien enthalten

- Folien zu Teammanagement bitte hochladen bevor die VL stattfinden

- Bitte die Vorlesungsfolien vor der Vorlesung hochladen!

Änderung des Klausurmodus = "scheiße"

In wie fern soll den die Übung auf die Klausur vorbereiten, wenn sie eig. dazu dient zusätzliche Inhalte zu vermitteln?
Das macht ja nicht den Stoff verständlicher - es erweitert ihn. (Bezug zu den Ankreuzfragen)
Aber an sich eine gute Vorlesungsergänzung



Bitte Folien vorher & rechtzeitig, das macht das Mitschreiben einfacher.

Lösung finden für das Problem, wenn man bei Gastvortrag verhindert ist und nichts hochgeladen wird, es aber trotz dem klausur relevant ist.

Ingesamt super Veranstaltung!

-
- Folien bitte vorher und rechtzeitig hochladen.
↳ Vereinfacht das Mitschreiben
 - Gute Art der Übungsgestaltung

- individuelles eingehen ~~zu~~
- spezifische Fragen werden beantwortet
- über den Teller-Rand hinaus

Sehr gute Übung 😊

Super Übung ! :)

Ich finde die Kombination zwischen den Beispielen und der Theorie
aufbracht + Vertragsweise Angenehm

Manchmal war das Sprechtempo etwas zu schnell.