

Carl-Friedrich-Gauß-Fakultät

Sehr geehrter Herr  
Prof. Dr. Dietrich von der Oelsnitz (PERSÖNLICH)

## Lehrevaluationsauswertung: Teammanagement

Sehr geehrter Herr Prof. Dr. von der Oelsnitz,

Sie erhalten im Anhang dieser E-Mail die Evaluationsergebnisse zu Ihrer Lehrveranstaltung „Teammanagement“ als PDF-Report.  
Des Weiteren finden Sie die Rohdaten der Evaluationsergebnisse als csv-Datei beigefügt, die Sie bei Bedarf für weitere statistische Auswertungen nutzen können.

Mit freundlichen Grüßen,  
Thorsten Goje

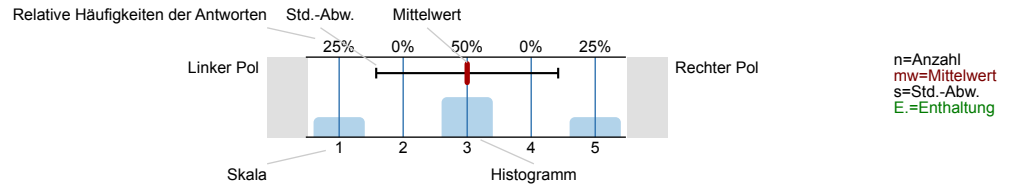
---

Technische Universität Braunschweig  
Carl-Friedrich-Gauß-Fakultät  
Rebenring 58A  
38106 Braunschweig

Auswertungsteil der geschlossenen Fragen

Legende

Frage**text**

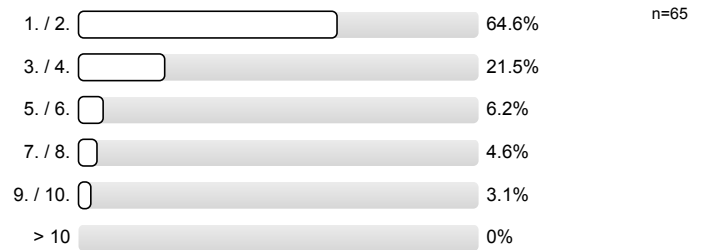


1. zur Person

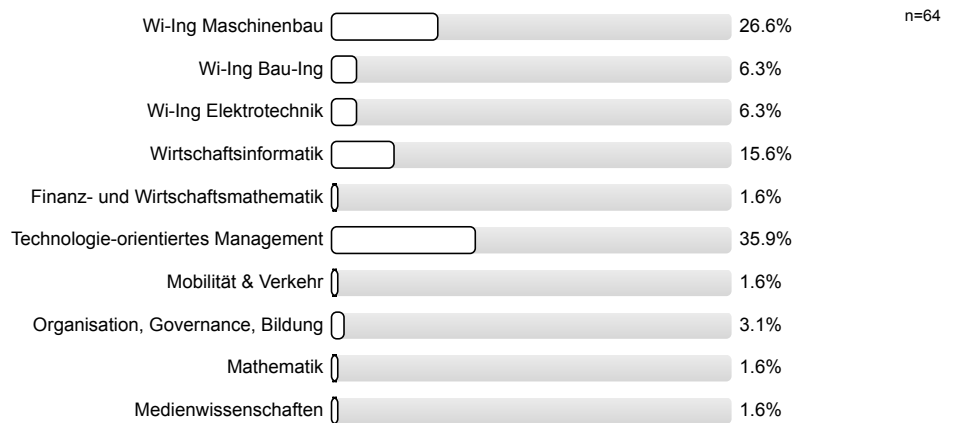
1.1) Bitte geben Sie Ihr Geschlecht an.



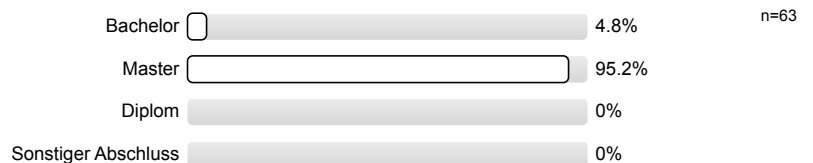
1.2) In welchem Fachsemester studieren Sie?



1.3) Was studieren Sie?

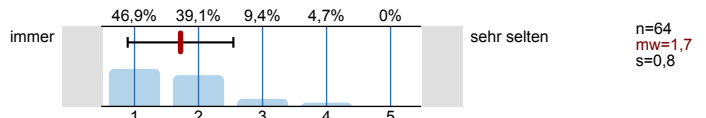


1.4) Welchen Abschluss streben Sie an?

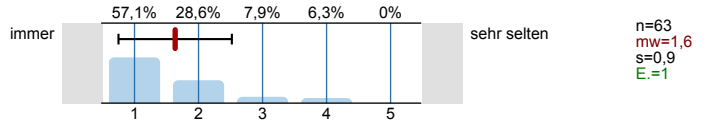


## 2. zur Lehrveranstaltung

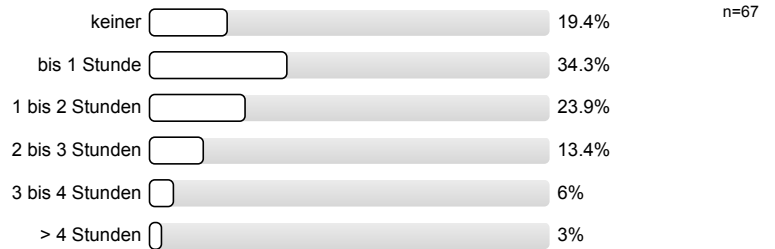
2.1) Wie häufig waren Sie in der Lehrveranstaltung?



2.2) Wie häufig waren Sie in der Übung?



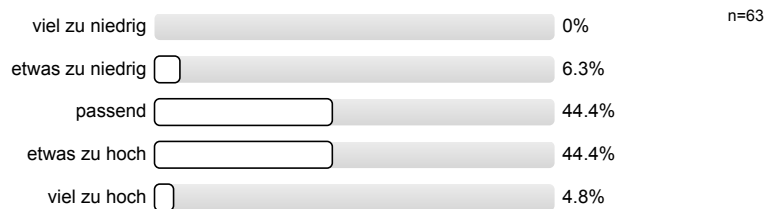
2.3) Bitte geben Sie Ihren durchschnittlichen wöchentlichen Aufwand zur Vor- und Nachbereitung der Lehrveranstaltung an.



2.4) Bitte geben Sie den geschätzten Zeitaufwand zur Prüfungsvorbereitung nur für diese Veranstaltung in Arbeitstagen à 8 Stunden an.

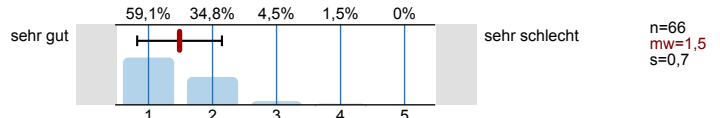


2.5) Für Bachelor/Master-Studierende: Wie bewerten Sie Ihren persönlichen Arbeitsaufwand (Ist-Workload) im Vergleich zu den Leistungspunkten der Lehrveranstaltung (Soll-Workload)?

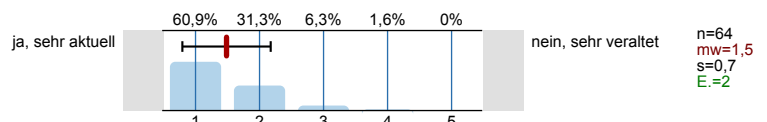


## 3. Bewertung der Lehrveranstaltung

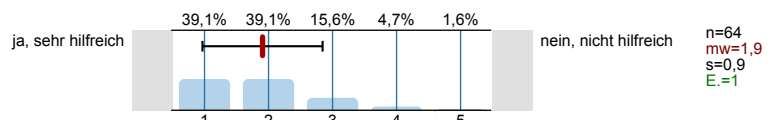
3.1) Wie bewerten Sie die Lehrveranstaltung insgesamt?

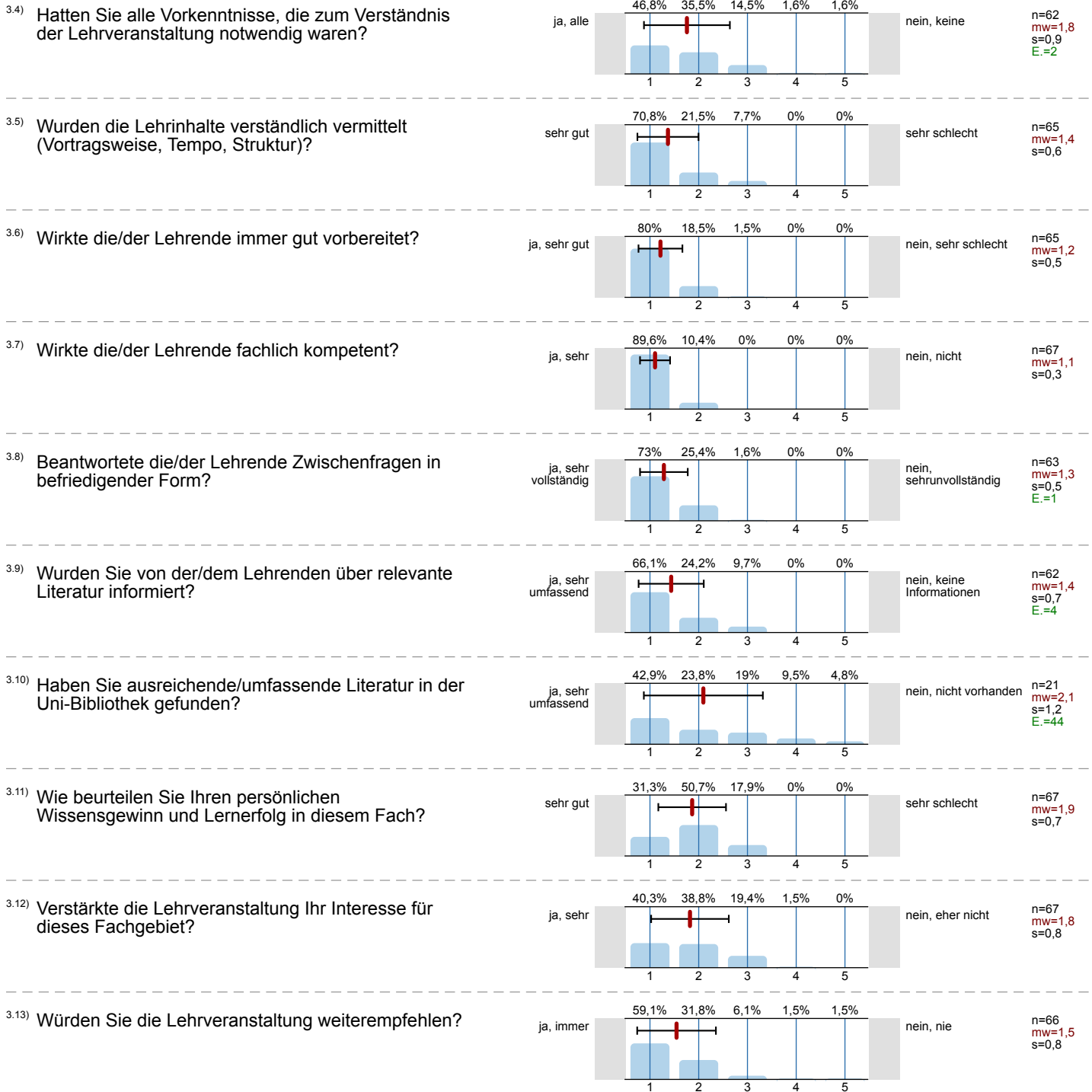


3.2) Waren die Inhalte der Lehrveranstaltung aktuell?



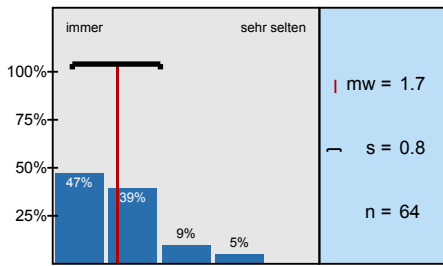
3.3) Unterstützte das Skript/Lehrbuch die Lehrveranstaltung?



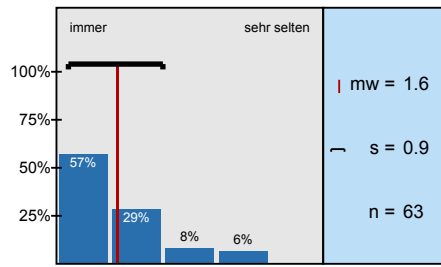


# Histogramme zu den Skalafragen

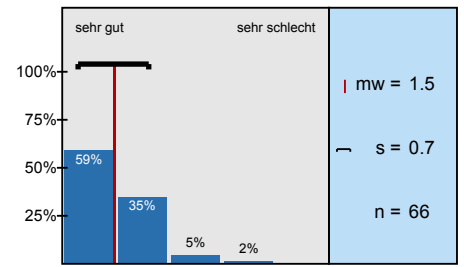
Wie häufig waren Sie in der Lehrveranstaltung?



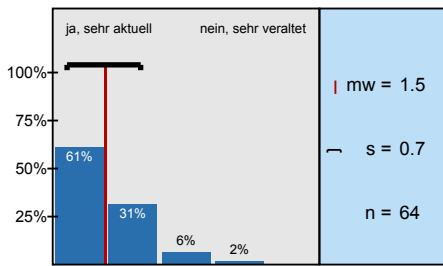
Wie häufig waren Sie in der Übung?



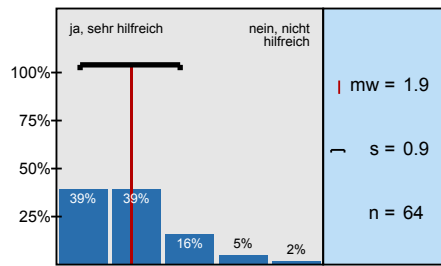
Wie bewerten Sie die Lehrveranstaltung insgesamt?



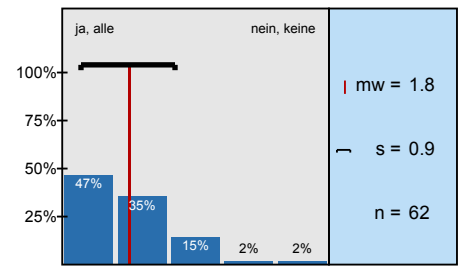
Waren die Inhalte der Lehrveranstaltung aktuell?



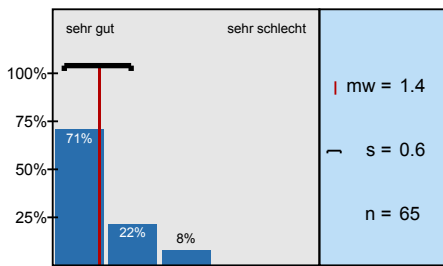
Unterstützte das Skript/Lehrbuch die Lehrveranstaltung?



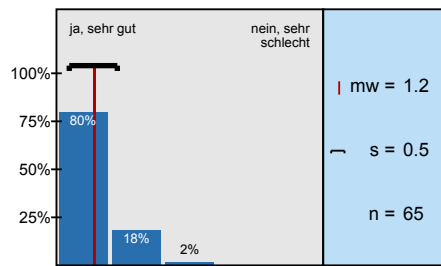
Hatten Sie alle Vorkenntnisse, die zum Verständnis der Lehrveranstaltung notwendig waren?



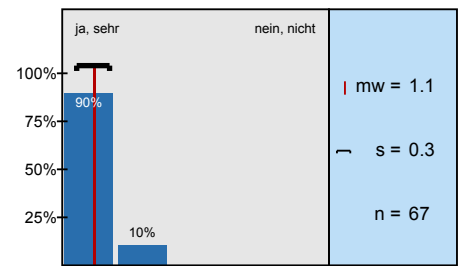
Wurden die Lehrinhalte verständlich vermittelt (Vortragsweise, Tempo, Struktur)?



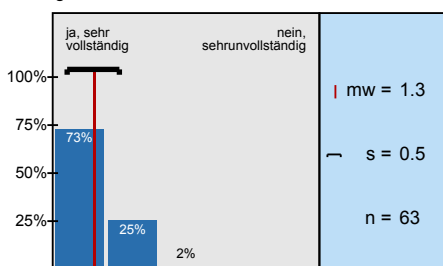
Wirkte die/der Lehrende immer gut vorbereitet?



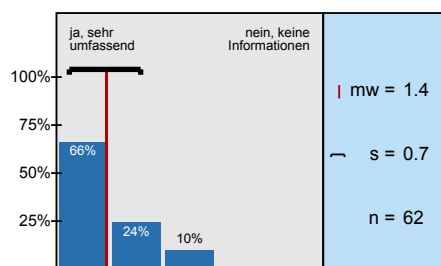
Wirkte die/der Lehrende fachlich kompetent?



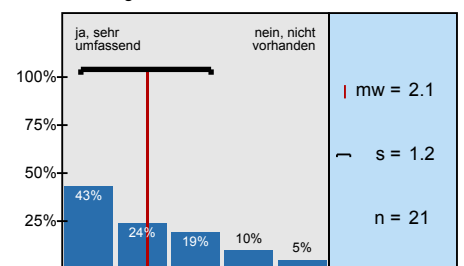
Beantwortete die/der Lehrende Zwischenfragen in befriedigender Form?



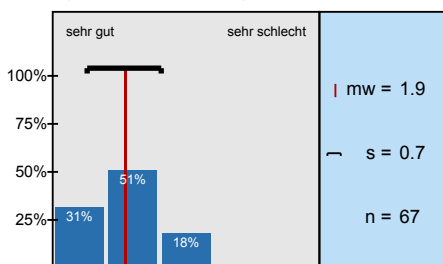
Wurden Sie von der/dem Lehrenden über relevante Literatur informiert?



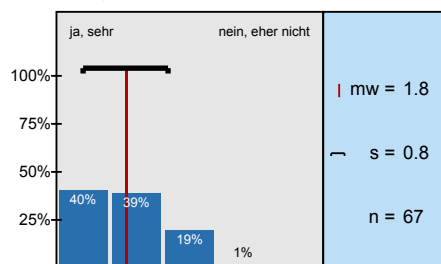
Haben Sie ausreichende/umfassende Literatur in der Uni-Bibliothek gefunden?



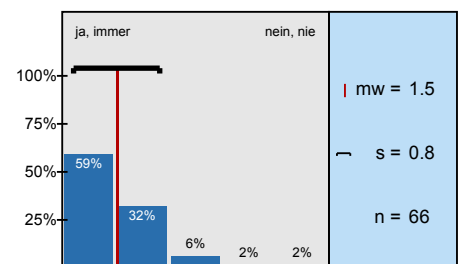
Wie beurteilen Sie Ihren persönlichen Wissensgewinn und Lernerfolg in diesem Fach?



Verstärkte die Lehrveranstaltung Ihr Interesse für dieses Fachgebiet?



Würden Sie die Lehrveranstaltung weiterempfehlen?



# Profilinie

Teilbereich: Carl-Friedrich-Gauß-Fakultät - Wirtschaftswissenschaften

Name der/des Lehrenden: Prof. Dr. Dietrich von der Oelsnitz

Titel der Lehrveranstaltung: Teammanagement  
(Name der Umfrage)

Verwendete Werte in der Profillinie: Mittelwert

## 2. zur Lehrveranstaltung

2.1) Wie häufig waren Sie in der Lehrveranstaltung?	immer		sehr selten	n=64	mw=1,7	md=2,0	s=0,8
2.2) Wie häufig waren Sie in der Übung?	immer		sehr selten	n=63	mw=1,6	md=1,0	s=0,9

## 3. Bewertung der Lehrveranstaltung

3.1) Wie bewerten Sie die Lehrveranstaltung insgesamt?	sehr gut		sehr schlecht	n=66	mw=1,5	md=1,0	s=0,7
3.2) Waren die Inhalte der Lehrveranstaltung aktuell?	ja, sehr aktuell		nein, sehr veraltet	n=64	mw=1,5	md=1,0	s=0,7
3.3) Unterstützte das Skript/Lehrbuch die Lehrveranstaltung?	ja, sehr hilfreich		nein, nicht hilfreich	n=64	mw=1,9	md=2,0	s=0,9
3.4) Hatten Sie alle Vorkenntnisse, die zum Verständnis der Lehrveranstaltung notwendig waren?	ja, alle		nein, keine	n=62	mw=1,8	md=2,0	s=0,9
3.5) Wurden die Lehrinhalte verständlich vermittelt (Vortragsweise, Tempo, Struktur)?	sehr gut		sehr schlecht	n=65	mw=1,4	md=1,0	s=0,6
3.6) Wirkte die/der Lehrende immer gut vorbereitet?	ja, sehr gut		nein, sehr schlecht	n=65	mw=1,2	md=1,0	s=0,5
3.7) Wirkte die/der Lehrende fachlich kompetent?	ja, sehr		nein, nicht	n=67	mw=1,1	md=1,0	s=0,3
3.8) Beantwortete die/der Lehrende Zwischenfragen in befriedigender Form?	ja, sehr vollständig		nein, sehr unvollständig	n=63	mw=1,3	md=1,0	s=0,5
3.9) Wurden Sie von der/dem Lehrenden über relevante Literatur informiert?	ja, sehr umfassend		nein, keine Informationen	n=62	mw=1,4	md=1,0	s=0,7
3.10) Haben Sie ausreichende/umfassende Literatur in der Uni-Bibliothek gefunden?	ja, sehr umfassend		nein, nicht vorhanden	n=21	mw=2,1	md=2,0	s=1,2
3.11) Wie beurteilen Sie Ihren persönlichen Wissensgewinn und Lernerfolg in diesem Fach?	sehr gut		sehr schlecht	n=67	mw=1,9	md=2,0	s=0,7
3.12) Verstärkte die Lehrveranstaltung Ihr Interesse für dieses Fachgebiet?	ja, sehr		nein, eher nicht	n=67	mw=1,8	md=2,0	s=0,8
3.13) Würden Sie die Lehrveranstaltung weiterempfehlen?	ja, immer		nein, nie	n=66	mw=1,5	md=1,0	s=0,8

## Auswertungsteil der offenen Fragen

### 4. Feedback

<sup>4.1)</sup> Was hat Ihnen an der Lehrveranstaltung besonders gut gefallen bzw. was könnte man verbessern? Gehen Sie besonders auf die Aspekte ein, wo Sie bei den Fragen schon eine schlechte Bewertung vorgenommen haben.

- + philosophischer Aspekt
- + das eingehen auf Fragen ~~EE~~
- + sehr interessante Themen

- Bitte Vorlesungsfolien vor der Vorlesung bereitstellen !!!

Folien der Übung besser sortiert

---

gut gefallen : Vorträge von Externen

• Bitte Vorlesungsdatei vor der Veranstaltung hochladen.

mehr Lehrbücher von „Teammanagement“ in der Uni-BSB  
wären schön.

Unterhaltsam den Stoff vermittelt.



- Teilweise wurden Themen nur auf einer Folie angeschnitten  
→ ist das notwendig?
- Der Foliensatz ist nicht immer deckend mit den uploads
- sehr interessante VL seitens Herrn Oelsnitz!
- + gute Stimmung und Lernatmosphäre

Super Vorlesung, Klasse Dozent

ABER: Bitte die Vorlesungsunterlagen direkt vollständig hochladen. Wöchentliches Hochladen etwas nervig und erschwert mitschreiben

Spannende Vorlesung, interessante Diskussionen.

Mir gefällt besonders die praktische Aufzug des Inhalts.

Gerne gehen in diese Veranstaltungen.

---

Ich bin zu 70% wegen des Profis hier und zu 30% wegen des Inhalts. Top Vortragsweise!

• Skripte vorher hochladen bitte!

⊖ Folien im Druck teilweise nicht lesbar (Power-Point Effekte)

Es wäre schön wenn das Skript während der Vorlesung zur Verfügung gestellt würde, da dies das Mitschreiben enorm erleichtert!

Zu 3.10: Exemplare mussten bestellt werden.  
ggf Bib informieren, dass Bücher empfohlen wurden.

---

Die Themen wurden immer sehr gut durch  
auflockernde Beispiele untermauert! :-)

Skript vor Vorlesungsbeginn wäre wünschenswert.  
Beispiele sind ~~sehr~~ sehr passend und leidenschaftlich vorgetragen.

Anekdoten des Lehrenden teilweise etwas zu ausufernd, haben aber immer  
geholfen, den Inhalt besser nachzuvollziehen.

---

Die besonders anschauliche Vortragsweise ist  
positiv zu betonen!

Tolle Vorlesung!

kein Skript während der VL  $\Rightarrow$  Sinnlos  
keine Möglichkeiten erst für Notizen

---

Sympathischer Professor! → Grund für Anwesenheit

spannender Praxisvortrag gerne mehr

- Skript vorab bereitstellen, damit dieses mit Notizen ergänzt werden kann
- Abweichungen zwischen angegebenem Skript und gezeigtem Skript vermeiden! Was definitiv zu oft

Bitte die Folien klassisch vor der Veranstaltung hochladen. Diese Idee, die Folien hinterher hochzuladen hat nichts gebracht, weil sich die VL in der Form nicht geändert hat. Das passt eher zu Case Studies-VL und hier war es nur nervig.\*  
Sonst bitte auch die Anzahl d. Bücher in der Bib erhöhen zB. Teammanagement.  
\* Außerdem passen die Seitenanzahl nicht mehr

Die Folien wären in der Vorlesung hilfreich gewesen um Notizen zu machen.

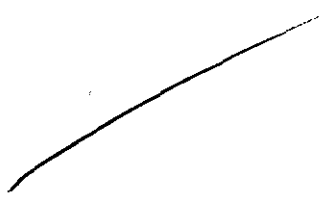
IdR passen die Folienzahlen des Skripts nicht mit den Folienzahlen in der Vorlesung zusammen.

Die Vorlesung wird durch den Prof sehr aufgewertet und abwechslungsreich sowie unterhaltsam gestaltet.

- Folienabgleich (präsentiert Folien und hochgeladene Folien unterschiedlich)

+ interessante Vorlesung + Praxisvortrag

- negativ: oft sind Folien, die in der Vorlesung vorgestellt werden, nicht im Skript;  
~~teilweise~~ teilweise stehen die Folien zu Vorlesungsbeginn nicht im Skript

- 
- 
- ⊖ Folienzahl vor der Verarbeitung (Folienanzahl ≠ Skript)
  - ⊕ angenehmer Vortragstil