

Carl-Friedrich-Gauß-Fakultät

Sehr geehrter Herr
Prof. Dr. Dietrich von der Oelsnitz (PERSÖNLICH)

Lehrevaluationsauswertung: Einführung in die Unternehmensführung (BWL 1)

Sehr geehrter Herr Prof. Dr. von der Oelsnitz,

Sie erhalten im Anhang dieser E-Mail die Evaluationsergebnisse zu Ihrer Lehrveranstaltung „Einführung in die Unternehmensführung (BWL 1)“ als PDF-Report. Des Weiteren finden Sie die Rohdaten der Evaluationsergebnisse als csv-Datei beigefügt, die Sie bei Bedarf für weitere statistische Auswertungen nutzen können.

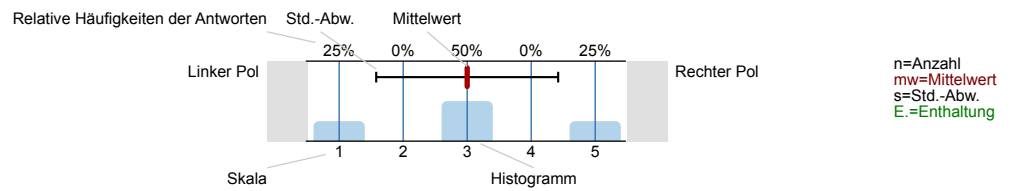
Mit freundlichen Grüßen,
Thorsten Goje

Technische Universität Braunschweig
Carl-Friedrich-Gauß-Fakultät
Rebenring 58A
38106 Braunschweig

Auswertungsteil der geschlossenen Fragen

Legende

Frage-
text

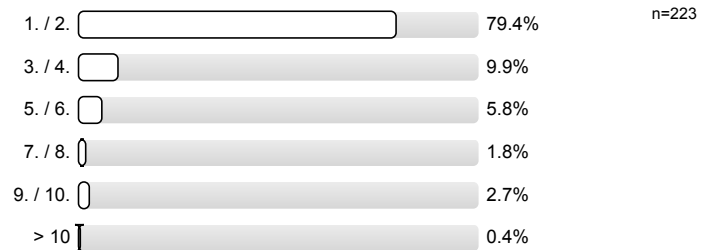


1. zur Person

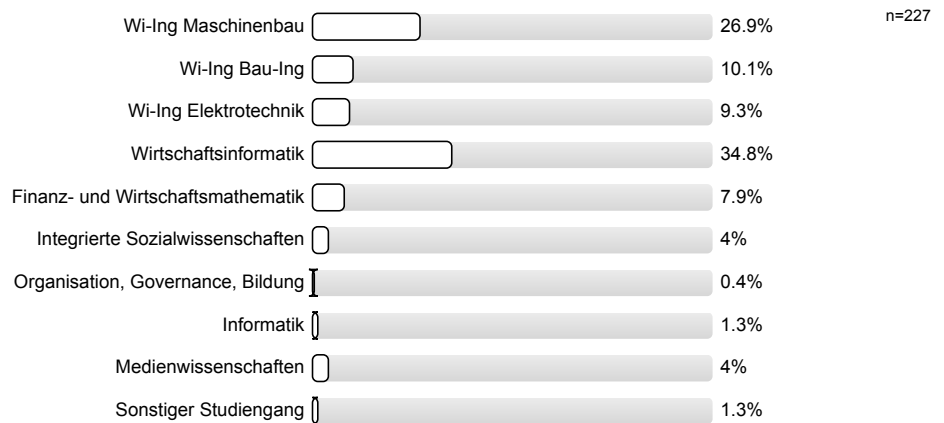
1.1) Bitte geben Sie Ihr Geschlecht an.



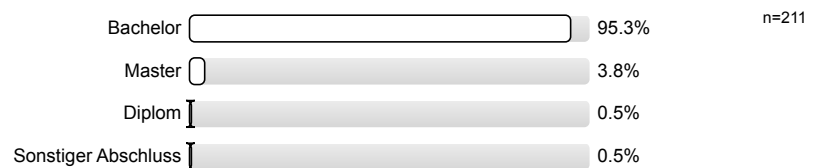
1.2) In welchem Fachsemester studieren Sie?



1.3) Was studieren Sie?

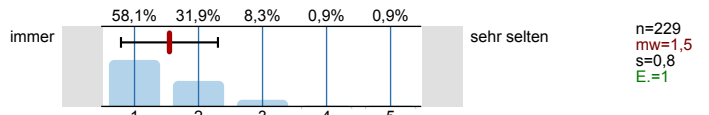


1.4) Welchen Abschluss streben Sie an?

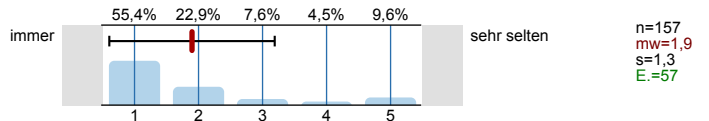


2. zur Lehrveranstaltung

2.1) Wie häufig waren Sie in der Lehrveranstaltung?



2.2) Wie häufig waren Sie in der Übung?



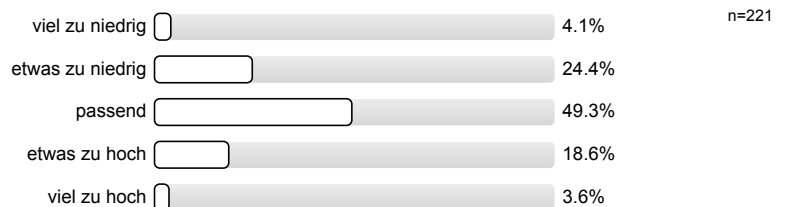
2.3) Bitte geben Sie Ihren durchschnittlichen wöchentlichen Aufwand zur Vor- und Nachbereitung der Lehrveranstaltung an.



2.4) Bitte geben Sie den geschätzten Zeitaufwand zur Prüfungsvorbereitung nur für diese Veranstaltung in Arbeitstagen à 8 Stunden an.

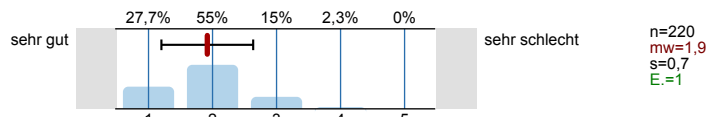


2.5) Für Bachelor/Master-Studierende: Wie bewerten Sie Ihren persönlichen Arbeitsaufwand (Ist-Workload) im Vergleich zu den Leistungspunkten der Lehrveranstaltung (Soll-Workload)?

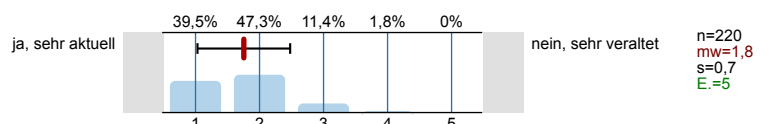


3. Bewertung der Lehrveranstaltung

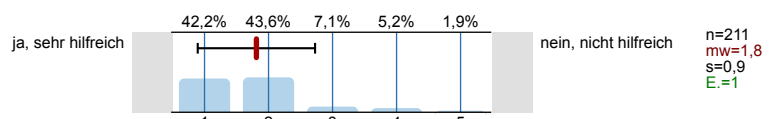
3.1) Wie bewerten Sie die Lehrveranstaltung insgesamt?

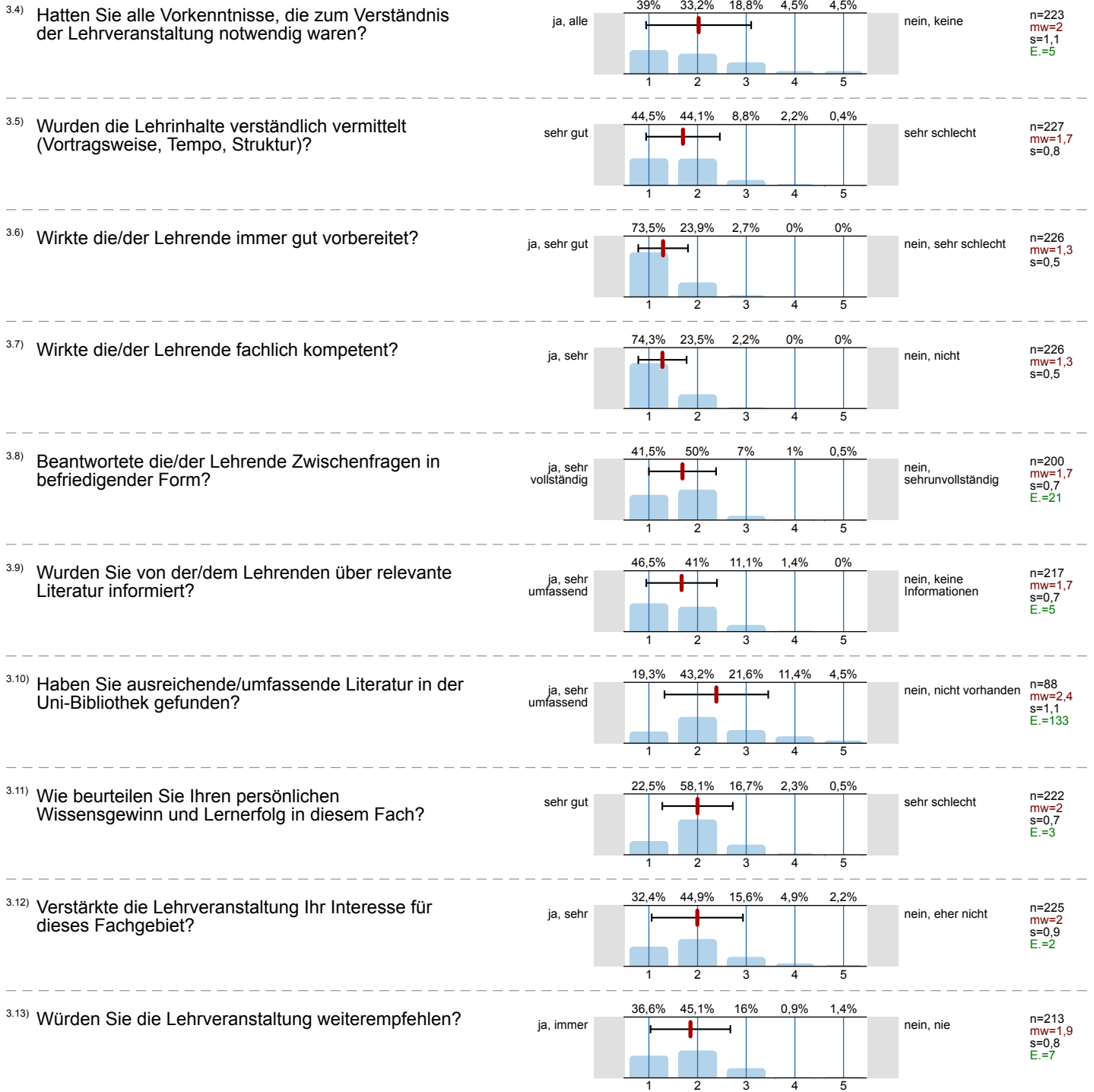


3.2) Waren die Inhalte der Lehrveranstaltung aktuell?



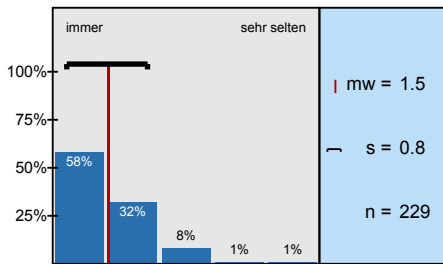
3.3) Unterstützte das Skript/Lehrbuch die Lehrveranstaltung?



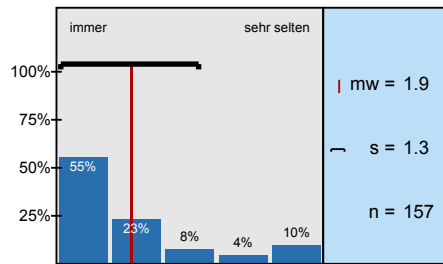


Histogramme zu den Skalafragen

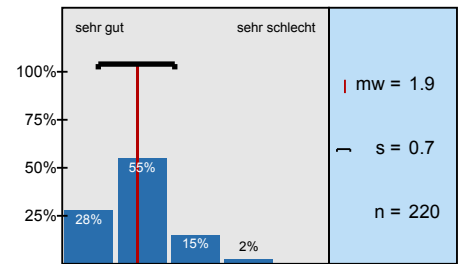
Wie häufig waren Sie in der Lehrveranstaltung?



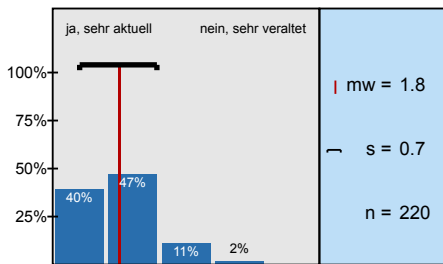
Wie häufig waren Sie in der Übung?



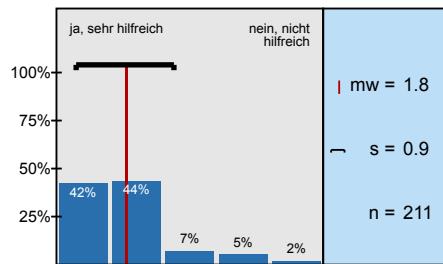
Wie bewerten Sie die Lehrveranstaltung insgesamt?



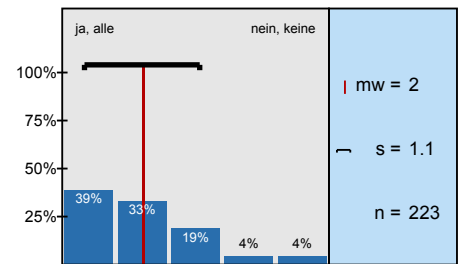
Waren die Inhalte der Lehrveranstaltung aktuell?



Unterstützte das Skript/Lehrbuch die Lehrveranstaltung?



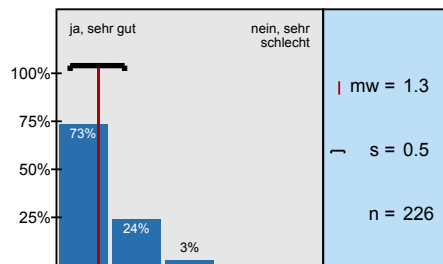
Hatten Sie alle Vorkenntnisse, die zum Verständnis der Lehrveranstaltung notwendig waren?



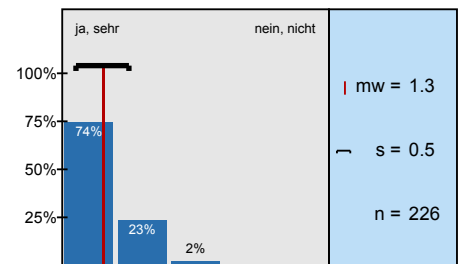
Wurden die Lehrinhalte verständlich vermittelt (Vortragsweise, Tempo, Struktur)?



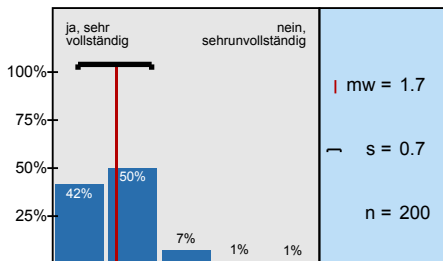
Wirkte die/der Lehrende immer gut vorbereitet?



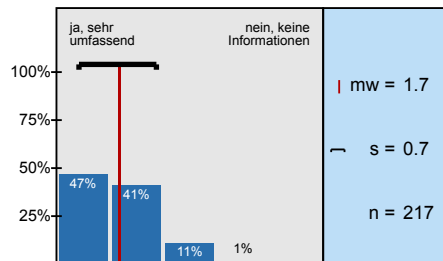
Wirkte die/der Lehrende fachlich kompetent?



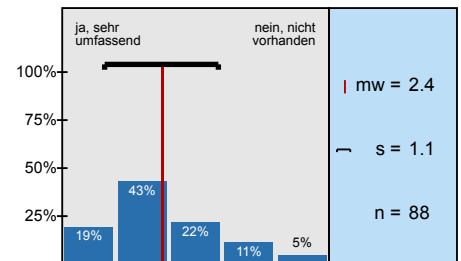
Beantwortete die/der Lehrende Zwischenfragen in befriedigender Form?



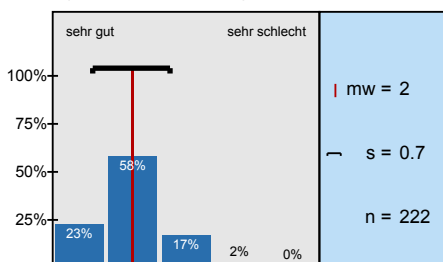
Wurden Sie von der/dem Lehrenden über relevante Literatur informiert?



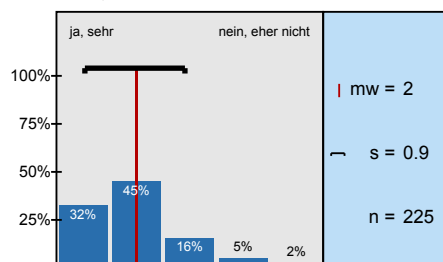
Haben Sie ausreichende/umfassende Literatur in der Uni-Bibliothek gefunden?



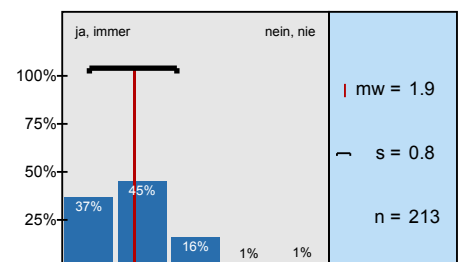
Wie beurteilen Sie Ihren persönlichen Wissensgewinn und Lernerfolg in diesem Fach?



Verstärkte die Lehrveranstaltung Ihr Interesse für dieses Fachgebiet?



Würden Sie die Lehrveranstaltung weiterempfehlen?



Profilinie

Teilbereich: Carl-Friedrich-Gauß-Fakultät - Wirtschaftswissenschaften

Name der/des Lehrenden: Prof. Dr. Dietrich von der Oelsnitz

Titel der Lehrveranstaltung: Einführung in die Unternehmensführung (BWL 1)
(Name der Umfrage)

Verwendete Werte in der Profillinie: Mittelwert

2. zur Lehrveranstaltung

2.1) Wie häufig waren Sie in der Lehrveranstaltung?	immer		sehr selten	n=229	mw=1,5	md=1,0	s=0,8
2.2) Wie häufig waren Sie in der Übung?	immer		sehr selten	n=157	mw=1,9	md=1,0	s=1,3

3. Bewertung der Lehrveranstaltung

3.1) Wie bewerten Sie die Lehrveranstaltung insgesamt?	sehr gut		sehr schlecht	n=220	mw=1,9	md=2,0	s=0,7
3.2) Waren die Inhalte der Lehrveranstaltung aktuell?	ja, sehr aktuell		nein, sehr veraltet	n=220	mw=1,8	md=2,0	s=0,7
3.3) Unterstützte das Skript/Lehrbuch die Lehrveranstaltung?	ja, sehr hilfreich		nein, nicht hilfreich	n=211	mw=1,8	md=2,0	s=0,9
3.4) Hatten Sie alle Vorkenntnisse, die zum Verständnis der Lehrveranstaltung notwendig waren?	ja, alle		nein, keine	n=223	mw=2,0	md=2,0	s=1,1
3.5) Wurden die Lehrinhalte verständlich vermittelt (Vortragsweise, Tempo, Struktur)?	sehr gut		sehr schlecht	n=227	mw=1,7	md=2,0	s=0,8
3.6) Wirkte die/der Lehrende immer gut vorbereitet?	ja, sehr gut		nein, sehr schlecht	n=226	mw=1,3	md=1,0	s=0,5
3.7) Wirkte die/der Lehrende fachlich kompetent?	ja, sehr		nein, nicht	n=226	mw=1,3	md=1,0	s=0,5
3.8) Beantwortete die/der Lehrende Zwischenfragen in befriedigender Form?	ja, sehr vollständig		nein, sehr unvollständig	n=200	mw=1,7	md=2,0	s=0,7
3.9) Wurden Sie von der/dem Lehrenden über relevante Literatur informiert?	ja, sehr umfassend		nein, keine Informationen	n=217	mw=1,7	md=2,0	s=0,7
3.10) Haben Sie ausreichende/umfassende Literatur in der Uni-Bibliothek gefunden?	ja, sehr umfassend		nein, nicht vorhanden	n=88	mw=2,4	md=2,0	s=1,1
3.11) Wie beurteilen Sie Ihren persönlichen Wissensgewinn und Lernerfolg in diesem Fach?	sehr gut		sehr schlecht	n=222	mw=2,0	md=2,0	s=0,7
3.12) Verstärkte die Lehrveranstaltung Ihr Interesse für dieses Fachgebiet?	ja, sehr		nein, eher nicht	n=225	mw=2,0	md=2,0	s=0,9
3.13) Würden Sie die Lehrveranstaltung weiterempfehlen?	ja, immer		nein, nie	n=213	mw=1,9	md=2,0	s=0,8

Auswertungsteil der offenen Fragen

4. Feedback

4.1) Was hat Ihnen an der Lehrveranstaltung besonders gut gefallen bzw. was könnte man verbessern? Gehen Sie besonders auf die Aspekte ein, wo Sie bei den Fragen schon eine schlechte Bewertung vorgenommen haben.

gefällt besteht die Klausurvorbereitung nur
aus stumpfen auswendig Lernen
Tutorium bitte weiterführen

Sehr gute Vorlesung und Tutorium. Der Lehrende war
immer sehr gut vorbereitet und kompetent.

Ich bin der Meinung, dass die Vorlesung stark ausgeprägt
wird Info's etc.

Die Tutorien würden leider nicht.

Ich hoffe in Zukunft werden die Tutorien
besser geschult auf Fragen zu antworten.

Bitte Tutorien weiterführen.

Die Übungen waren sehr hilfreich!

Das Tutorium am Montag um 11:30 Uhr ist sehr gut und informativ gewesen.

- Alles im ~~an~~ ^{all}er mit
Tutorien eine angemessene
Veranstaltung

zu oft populistische Aussagen vernommen

Beispiel: "Nigeria hat aktuell 400 Mio Einwohner"

↳ stimmt nicht, gut die Hälfte

- "H.G. Maßen ..."

↳ Hetzjagd ist auf Videos zu erkennen
(Toll auf Asylanten)

manchmal abschweifen von Thema

Schwer nachzukommen &

mit Skriptinhalt zu

verstehen

Die Vorlesung ist gut strukturiert und unterstützt sehr gut das Skript

- Sprechtempo etwas langsam + monoton
- manchmal zu ausschweifend

- Die Beispiele werden manchmal zu langwierig ausgeführt

sehr spannende und informative Vorlesung

Die Beispiele aus der Vergangenheit haben die
Vorlesung sehr spannend und gut verständlich
gemacht.

Die sehr gute Struktur

Lücken in den Folien der Vorlesung, die hochgeladen werden sind blöde, da man auch bei Anwesenheit & Aufmerksamkeit diese nicht immer folgen kann. Die Folien sind teils in nicht identischer Reihenfolge.

Hilfreich fand ich, dass neben der Vorlesung auch ein Tutorium angeboten wurde, um das aufgefangene Wissen in der Vorlesung im Tutorium zu festigen.

Professor Ernst stellt sehr sympathisch und auf interessante Weise vor

- Gute Beispiele zur Verdeutlichung

Die Praxisbeispiele in der Vorlesung sind sehr interessant & informativ!

sehr informative Veranstaltung, die mein Interesse an der Thematik geweckt hat.
Sehr zu empfehlen!

Bezug auf aktuelle Themen

Kein Lücken im Skript

Entspannte Stimmung

Vielleicht etwas verständlichere Beispiele

- Sehr gute Folien!
- aber zu schnell

~~Die Lücken im Skript sind sehr nervig, wenn man niemanden hat der~~

- spannendes Themen, aber Skript hat sehr viele Lücken
=> nicht allzu gut geeignet zum Lernen

Bitte kein Lückenscript!

Alles super interessant

sehr gut, aktuelle Dsps

„Lückentext“ in Übersetzungstexten als Zwang zur Anwesenheit fraglich

Wenn man mal krank/verhindert ist
oder einfach besser in Eigenarbeit lernen
kann, ist das Skript unverständlich

Herr v. der Oelsnitz war stets vorbereitet und hat interessante
Themen angesprochen. Auch die fachliche Kompetenz sprach
hervor. ~~Der~~ Der Besuch der Lehrveranstaltung ist auf
jedenfall weiter zu empfehlen.

- positiv: sehr gut wurden in der
Vorlesung erklärt und Beispiele genannt
- Eine klare Struktur

- Folien & Skript sehr schön aufbereitet

toll sind die Verknüpfungen mit aktuellen politischen und wirtschaftlichen Themen

⊕

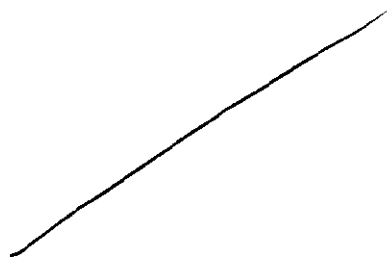
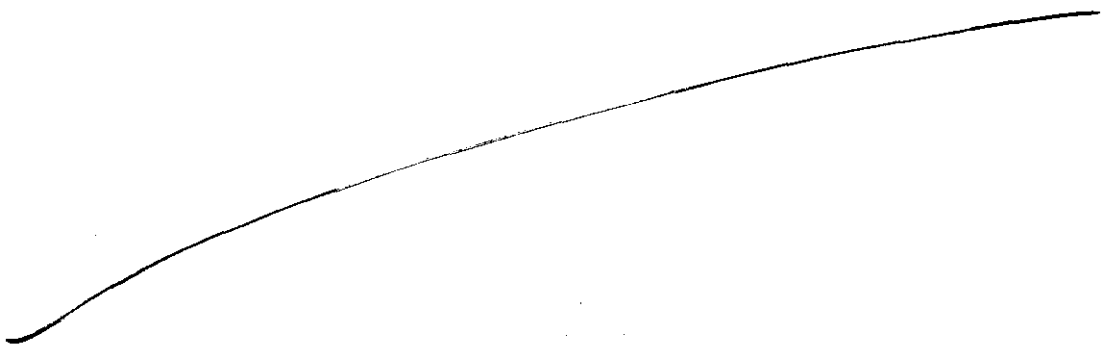
fachlich gut
verständlich
interessant

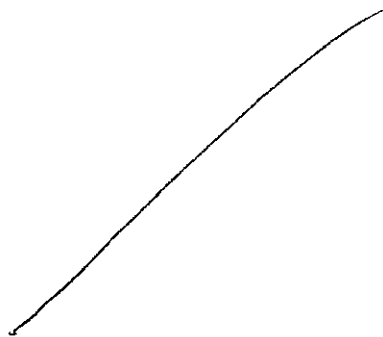
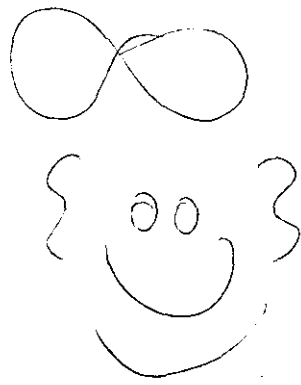
Manchmal wurde ein Thema/Aspekt ~~noch~~ geredet.

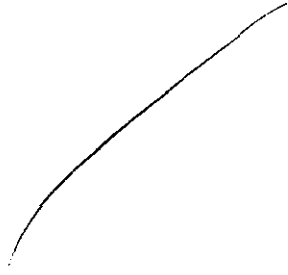
- manche Aspekte mehr, deutlicher erklären / ausführen

Warum gönnt ~~du dir~~^{Sie} nicht? Warum Lücken
in der PowerPoint.

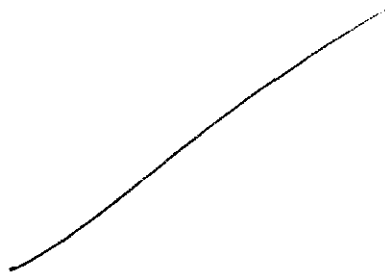
Die Skript konnte Deutlicher sein



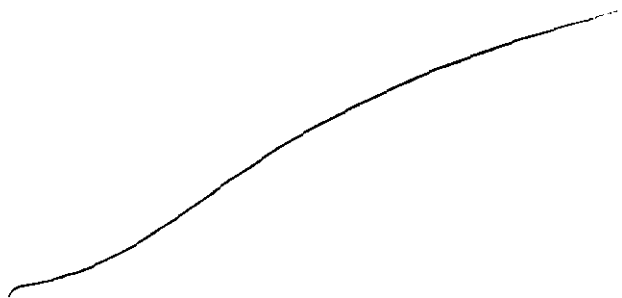




Handwritten text, possibly a label or title, located below the first curve.



Handwritten text, possibly a label or title, located below the second curve.



Handwritten text, possibly a label or title, located below the third curve.

