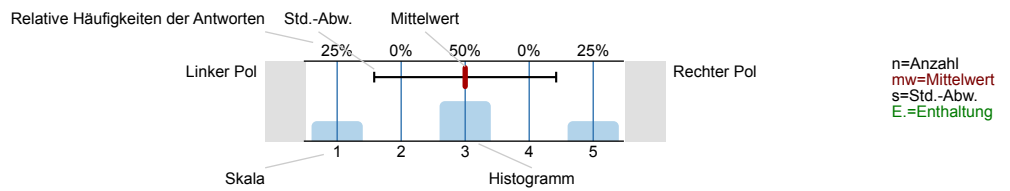


Auswertungsteil der geschlossenen Fragen

Legende

Frage

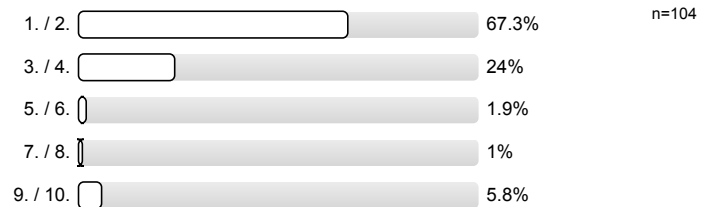


1. zur Person

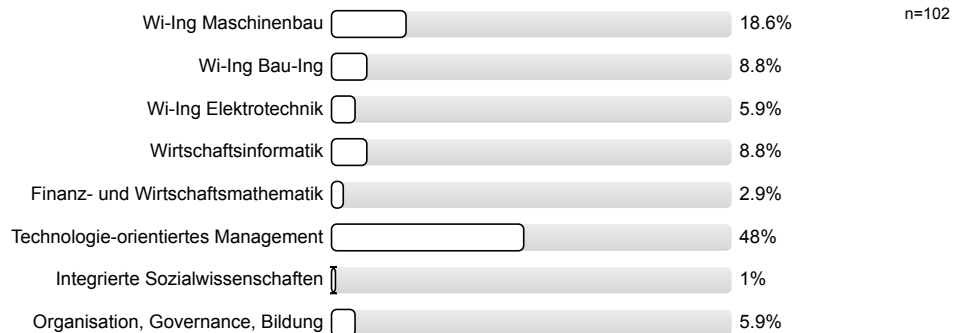
1.1) Bitte geben Sie Ihr Geschlecht an.



1.2) In welchem Fachsemester studieren Sie?



1.3) Was studieren Sie?

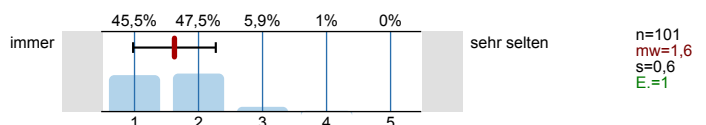


1.4) Welchen Abschluss streben Sie an?

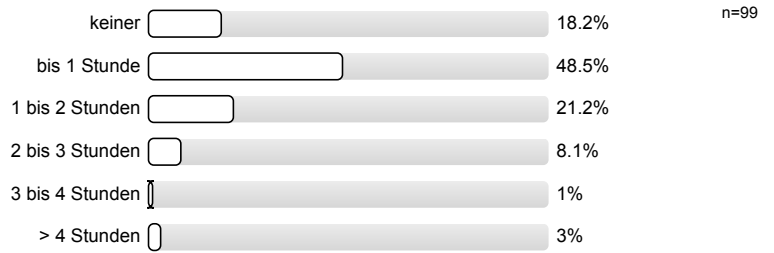


2. zur Lehrveranstaltung

2.1) Wie häufig waren Sie in der Übung?



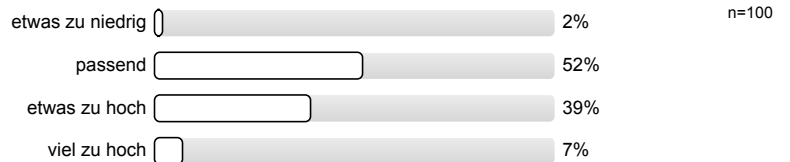
2.2) Bitte geben Sie Ihren durchschnittlichen wöchentlichen Aufwand zur Vor- und Nachbereitung der Übung an.



2.3) Bitte geben Sie den geschätzten Zeitaufwand zur Prüfungsvorbereitung in Arbeitstagen à 8 Stunden an.

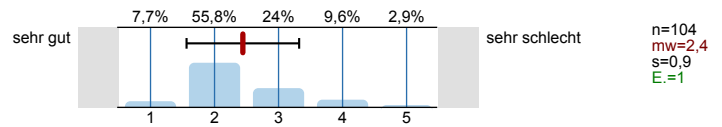


2.4) Für Bachelor/Master-Studierende: Wie bewerten Sie Ihren persönlichen Arbeitsaufwand (Ist-Workload) im Vergleich zu den Leistungspunkten der Lehrveranstaltung (Soll-Workload)?

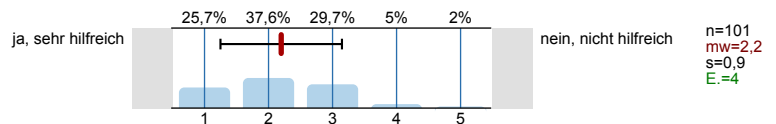


3. Bewertung der Lehrveranstaltung

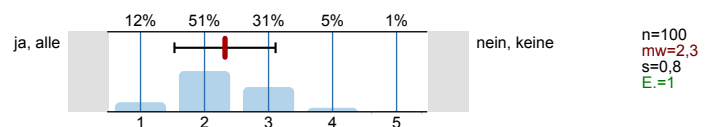
3.1) Wie bewerten Sie die Übung insgesamt?



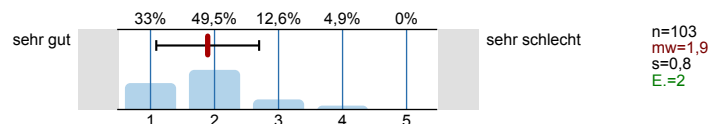
3.2) Unterstützte das Übungs-Skript die Übung?



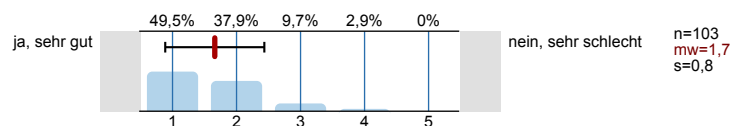
3.3) Hat Ihnen die Übung geholfen die Lehrinhalte der Vorlesung besser zu verstehen?



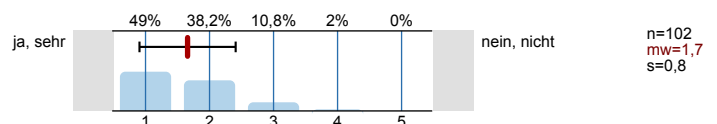
3.4) Wurden die Lehrinhalte verständlich vermittelt (Vortragsweise, Tempo, Struktur)?



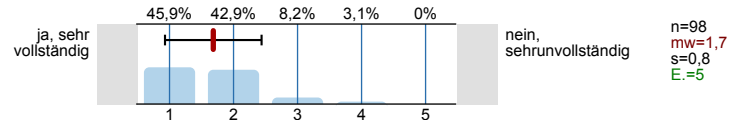
3.5) Wirkte die/der Lehrende immer gut vorbereitet?



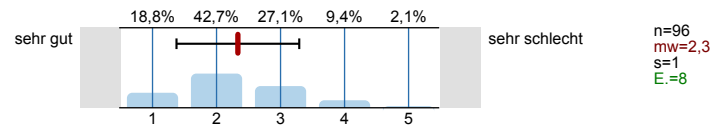
3.6) Wirkte die/der Lehrende fachlich kompetent?



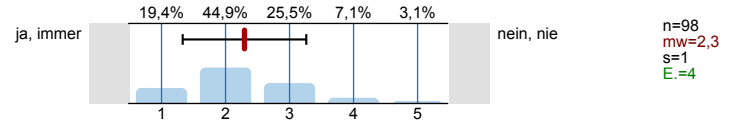
3.7) Beantwortete die/der Lehrende Zwischenfragen in befriedigender Form?



3.8) Hat Ihnen die Übung geholfen sich auf die Prüfung besser vorzubereiten?

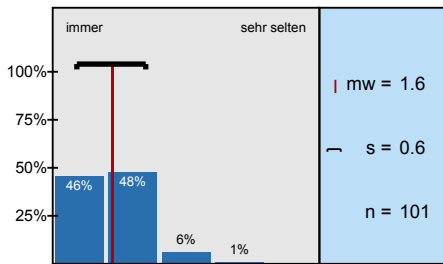


3.9) Würden Sie die Lehrveranstaltung weiterempfehlen?

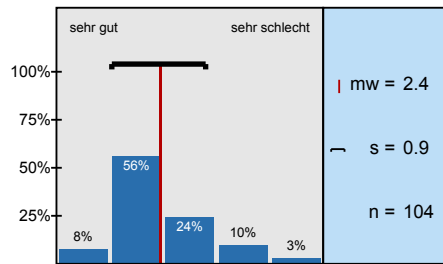


Histogramme zu den Skalafragen

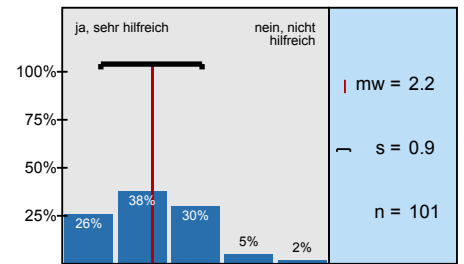
Wie häufig waren Sie in der Übung?



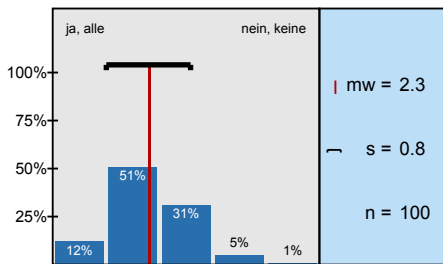
Wie bewerten Sie die Übung insgesamt?



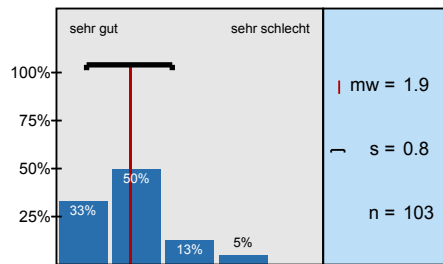
Unterstützte das Übungs-Skript die Übung?



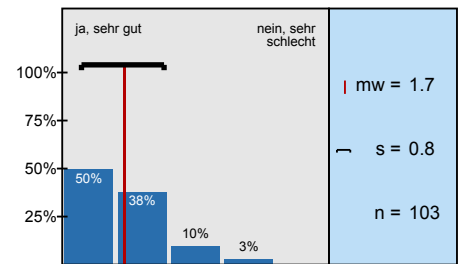
Hat Ihnen die Übung geholfen die Lehrinhalte der Vorlesung besser zu verstehen?



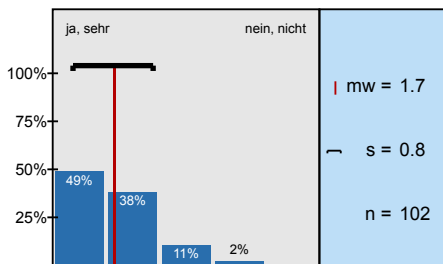
Wurden die Lehrinhalte verständlich vermittelt (Vortragsweise, Tempo, Struktur)?



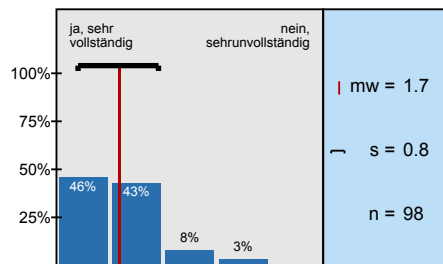
Wirkte die/der Lehrende immer gut vorbereitet?



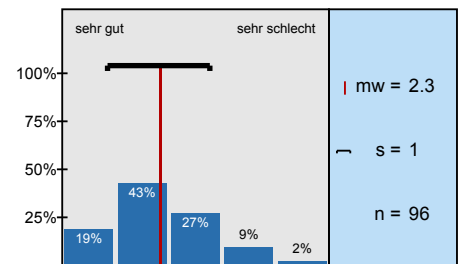
Wirkte die/der Lehrende fachlich kompetent?



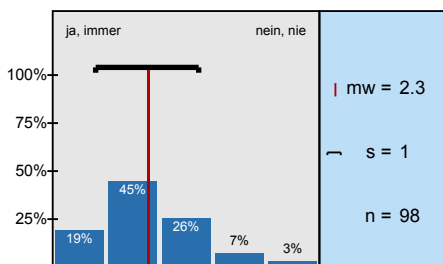
Beantwortete die/der Lehrende Zwischenfragen in befriedigender Form?



Hat Ihnen die Übung geholfen sich auf die Prüfung besser vorzubereiten?



Würden Sie die Lehrveranstaltung weiterempfehlen?



Profillinie


Teilbereich: Carl-Friedrich-Gauß-Fakultät - Wirtschaftswissenschaften

Name der/des Lehrenden: Prof. Dr. Dietrich von der Oelsnitz









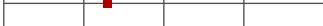
Titel der Lehrveranstaltung: Team- und Organisationsmanagement
(Name der Umfrage)

Verwendete Werte in der Profillinie: Mittelwert

2. zur Lehrveranstaltung

2.1) Wie häufig waren Sie in der Übung? immer  sehr selten n=101 mw=1,6 md=2,0 s=0,6

3. Bewertung der Lehrveranstaltung

| | | | | | | | |
|---|----------------------|---|--------------------------|-------|--------|--------|-------|
| 3.1) Wie bewerten Sie die Übung insgesamt? | sehr gut |  | sehr schlecht | n=104 | mw=2,4 | md=2,0 | s=0,9 |
| 3.2) Unterstützte das Übungs-Skript die Übung? | ja, sehr hilfreich |  | nein, nicht hilfreich | n=101 | mw=2,2 | md=2,0 | s=0,9 |
| 3.3) Hat Ihnen die Übung geholfen die Lehrinhalte der Vorlesung besser zu verstehen? | ja, alle |  | nein, keine | n=100 | mw=2,3 | md=2,0 | s=0,8 |
| 3.4) Wurden die Lehrinhalte verständlich vermittelt (Vortragsweise, Tempo, Struktur)? | sehr gut |  | sehr schlecht | n=103 | mw=1,9 | md=2,0 | s=0,8 |
| 3.5) Wirkte die/der Lehrende immer gut vorbereitet? | ja, sehr gut |  | nein, sehr schlecht | n=103 | mw=1,7 | md=2,0 | s=0,8 |
| 3.6) Wirkte die/der Lehrende fachlich kompetent? | ja, sehr |  | nein, nicht | n=102 | mw=1,7 | md=2,0 | s=0,8 |
| 3.7) Beantwortete die/der Lehrende Zwischenfragen in befriedigender Form? | ja, sehr vollständig |  | nein, sehr unvollständig | n=98 | mw=1,7 | md=2,0 | s=0,8 |
| 3.8) Hat Ihnen die Übung geholfen sich auf die Prüfung besser vorzubereiten? | sehr gut |  | sehr schlecht | n=96 | mw=2,3 | md=2,0 | s=1,0 |
| 3.9) Würden Sie die Lehrveranstaltung weiterempfehlen? | ja, immer |  | nein, nie | n=98 | mw=2,3 | md=2,0 | s=1,0 |

Auswertungsteil der offenen Fragen

4. Feedback

4.1) Was hat Ihnen an der Lehrveranstaltung besonders gut gefallen bzw. was könnte man verbessern? Gehen Sie besonders auf die Aspekte ein, wo Sie bei den Fragen schon eine schlechte Bewertung vorgenommen haben.

- Folien bitte bereits vor Übung verteilen, damit man deutlich besser Notizen ergänzen kann
- Praxisvorträge sind sehr interessant

Folien im Vorfeld hochladen
→ besser zum Notizen machen

Für meinen Geschmack waren es zu viele Praxisvorträge.
Ich hätte mehr Verknüpfung zwischen Organisations- und Teammanagement bevorzugt.

Vortragsstil voll ok.

Übung fand in meinen Augen kaum statt.

Vorträge sind quasi Erweiterung der VL, 1 Termin zum VL-Termin umgewandelt
+ übrig gebliebene Folien in Übung behandelt.

→ Warum heißt es dann Übung und nicht alles zusammen VL?

- zu viele externe Vorträge
- weniger Interaktion in der Übung als "Workshop"
- nur 2 Übungen, die auf Vorlesung ~~aufgebaut~~ aufgebaut haben

- weniger ~~gut~~ fakultative, mehr Inhalt zum Thema der Vorlesung (ist angekündigt)

- Skript im Vorhinein zur Verfügung stellen (auch wenn es sich später noch ändert) → erleichtert mitschreiben insbesondere am Laptop / Tablet
- Praxisvorträge stärker mit Vorlesungs- und Übungsinhalten verknüpfen (Diskussion beim nächsten Mal bspw.)
- Übung weniger für Vorlesungsinhalte „missbrauchen“ (also nicht noch neue Inhalte einkippen, sondern Inhalte aus der VL aufgreifen und intensiver betrachten)
- Dozent hat in 1. Veranstaltung angekündigt, dass viel Eigenbeiträge erwartet werden, letztendlich war es doch nur eine Präsenzveranstaltung (mehr Vortrag als Übung)
- Gastvorträge waren gut gewählt!

Dre Vorlesung Teamman. sowie Orga sind top, die Übung ist leider überhaupt nicht hilfreich. Praxisvorträge waren teilweise interessant. Der Vortrag von Deloitte war leider eine reine Weiterveranstaltung.

Wirklich schlechte Übung! Die normale
Vorlesung ist super und einleuchtend!
Die Übung vermindert nur!

Mir hätte die Bearbeitung von Fallstudien in
Teamprojekte (im Sinne einer „Beurteilung“) besser
gefallen.

Praxis Vorträge hatten sehr geringe Mehrwert.

Deloitte Typ hatte wenig Ahnung von Unternehmensberatung

Ich würde mir eine abwechslungsreichere Gestaltung wünschen.

Debitte-Vorlesung war mehr eine Wiederholung als inhaltlich relevant.

Klausuraufgaben stellen die mit dem Skript lösbar
sein sollen !!!

-
- Gastvorträge haben nicht viel gebracht, waren auch nicht extrem interessant \rightarrow sehr einseitig (2. und 3.)

