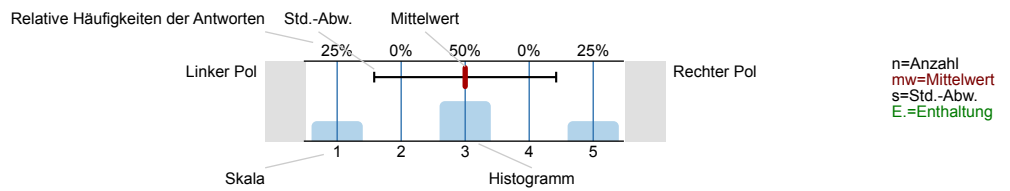


Auswertungsteil der geschlossenen Fragen

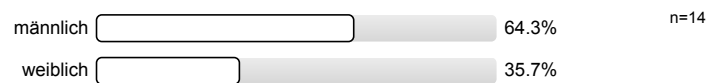
Legende

Frage**text**



1. Studium

1.1) Geschlecht



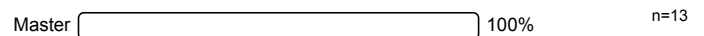
1.2) In welchem Fachsemester studieren Sie?



1.3) Was studieren Sie?

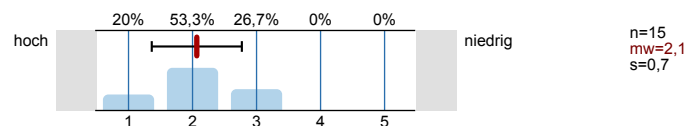


1.4) Welchen Abschluss streben Sie an?

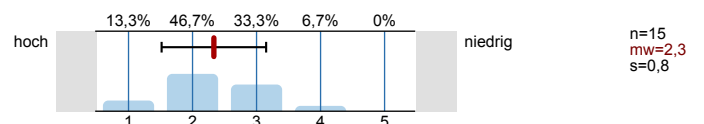


2. Allgemeines/Persönliches

2.1) Ihr Interesse an der Thematik des Seminars war...



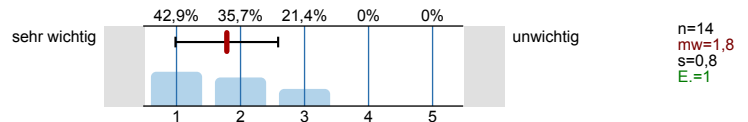
2.2) Ihr Interesse am eigenen Thema war...



2.3) Fehlten Ihnen notwendige Vorkenntnisse? (Wenn ja, bitte unter 6.1 erläutern.)

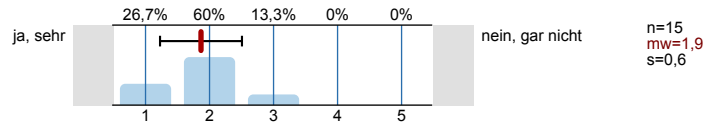


2.4) Erscheint Ihnen der Stoff wichtig für Ihre Ausbildung?

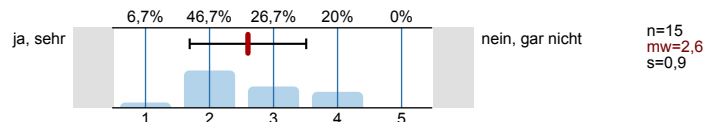


3. Inhaltliches/Aufgabenbearbeitung

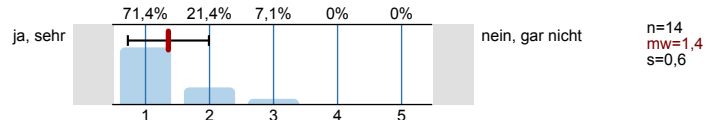
3.1) Fanden Sie die Themen interessant?



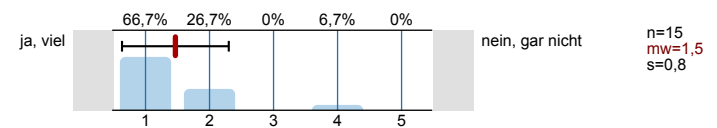
3.2) Schätzen Sie den Inhalt des Seminars unabhängig von seiner Qualität als schwierig ein?



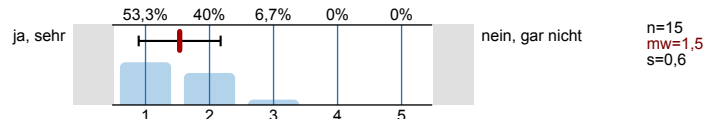
3.3) War der Stoff aktuell?



3.4) Machte der/die Lehrende unterstützendes Material (Literaturlisten, Handapparat, Reader, Skripte, sonstiges Material) zugänglich?



3.5) Waren die ausgegebenen Unterlagen nützlich/vollständig?



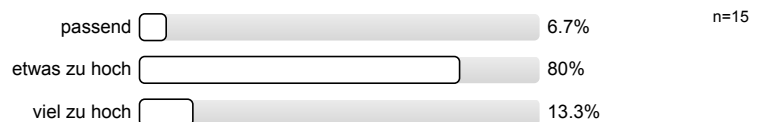
3.6) Wie hoch war der Arbeitsaufwand für Ihre Präsentation?



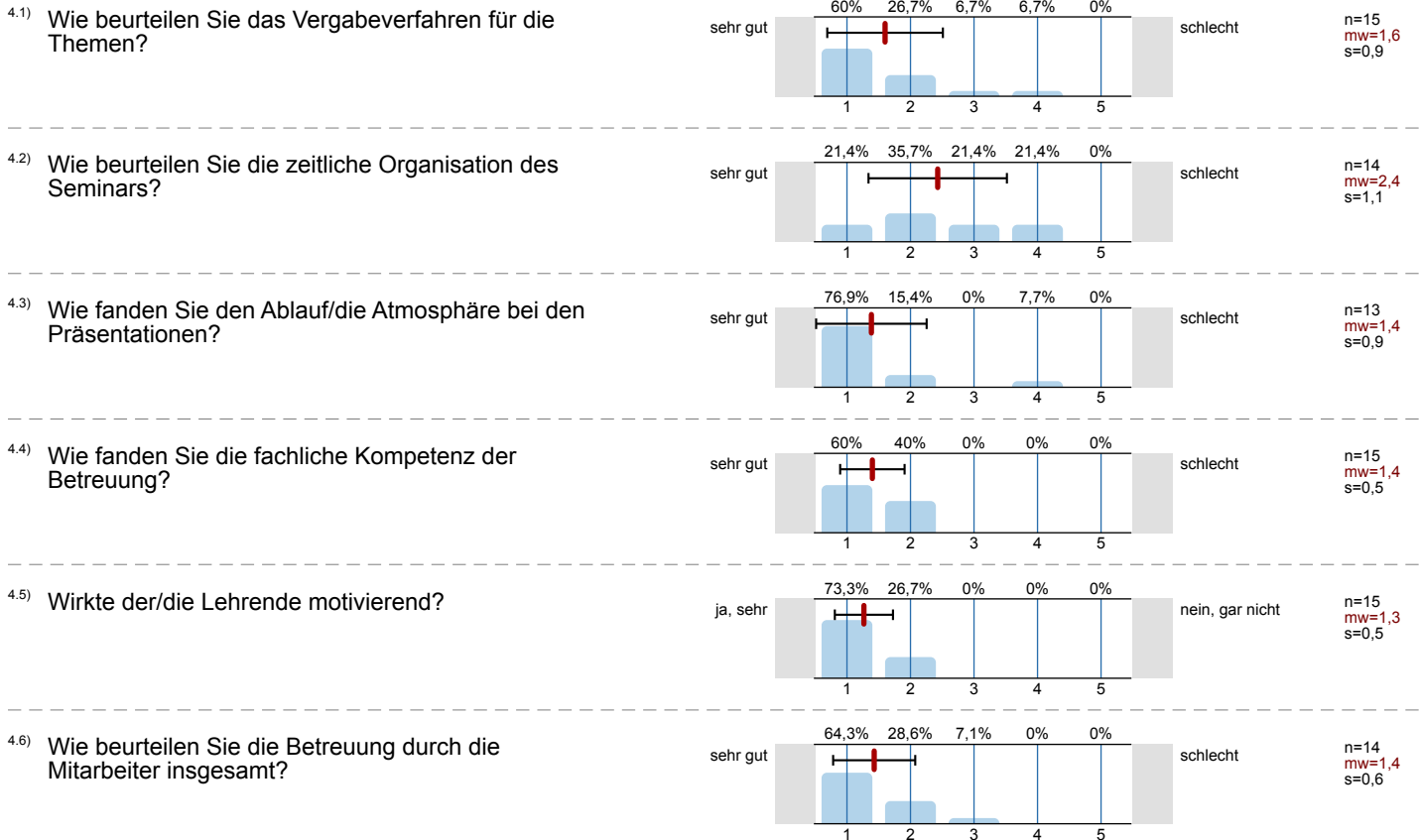
3.7) Wie hoch war der Arbeitsaufwand für Ihre Hausarbeit? (in Tagen á 8 Stunden)



3.8) Für Bachelor/Master-Studierende: Wie bewerten Sie Ihren persönlichen Arbeitsaufwand (Ist-Workload) im Vergleich zu den Leistungspunkten der Lehrveranstaltung (Soll-Workload)?



4. Organisation/Betreuung

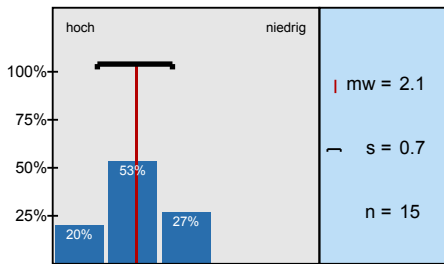


5. Gesamtbewertung

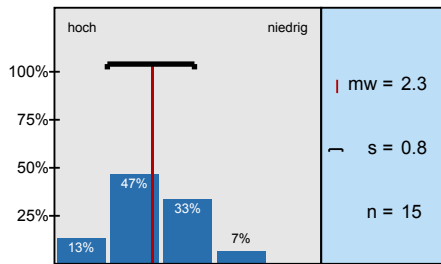


Histogramme zu den Skalafragen

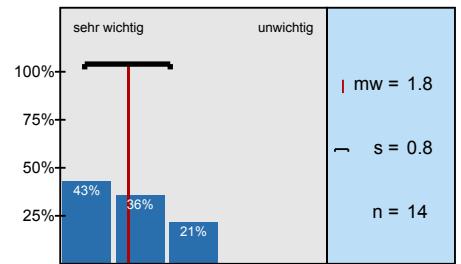
Ihr Interesse an der Thematik des Seminars war...



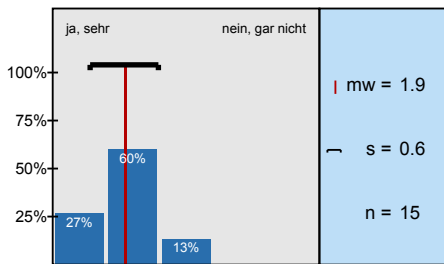
Ihr Interesse am eigenen Thema war...



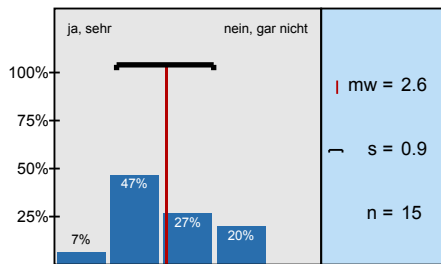
Erscheint Ihnen der Stoff wichtig für Ihre Ausbildung?



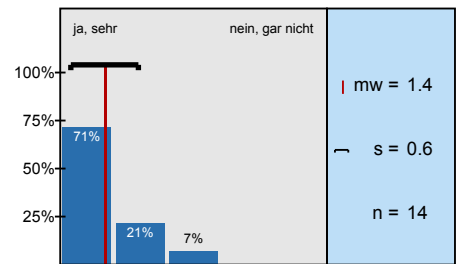
Fanden Sie die Themen interessant?



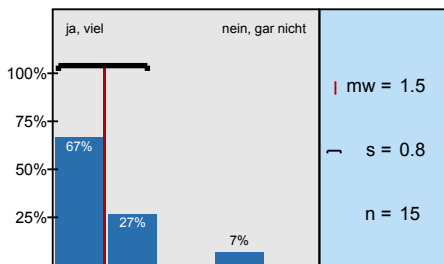
Schätzen Sie den Inhalt des Seminars unabhängig von seiner Qualität als schwierig ein?



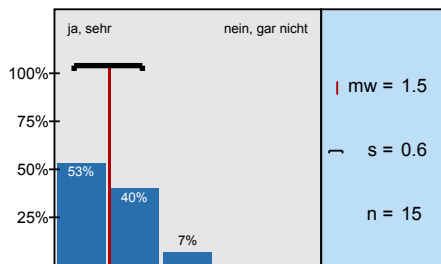
War der Stoff aktuell?



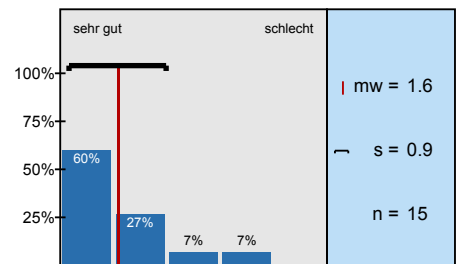
Machte der/die Lehrende unterstützendes Material (Literaturlisten, Handapparat, Reader, Skripte,



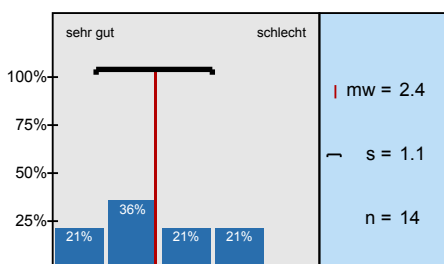
Waren die ausgegebenen Unterlagen nützlich/vollständig?



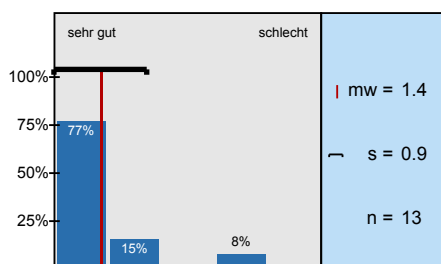
Wie beurteilen Sie das Vergabeverfahren für die Themen?



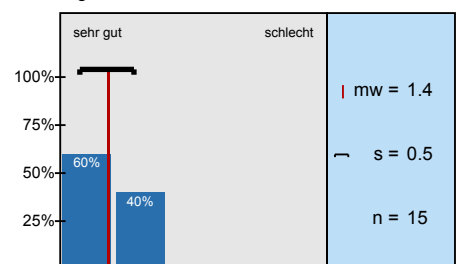
Wie beurteilen Sie die zeitliche Organisation des Seminars?



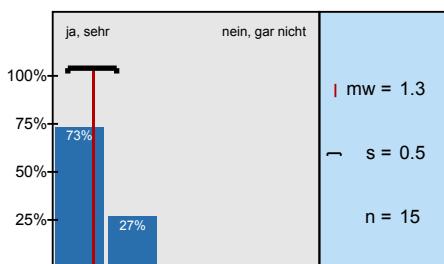
Wie fanden Sie den Ablauf/die Atmosphäre bei den Präsentationen?



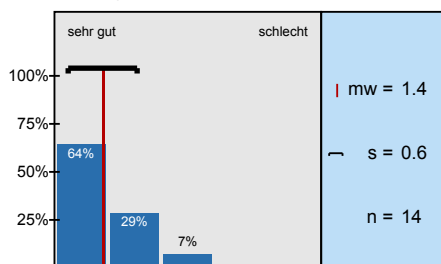
Wie fanden Sie die fachliche Kompetenz der Betreuung?



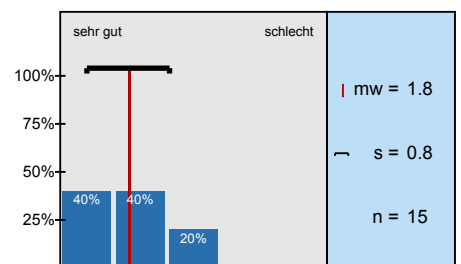
Wirkte der/die Lehrende motivierend?



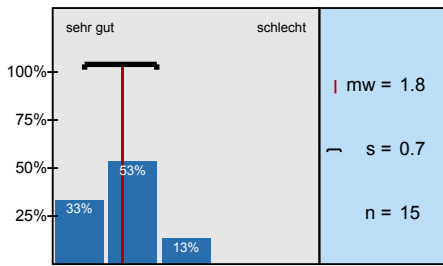
Wie beurteilen Sie die Betreuung durch die Mitarbeiter insgesamt?



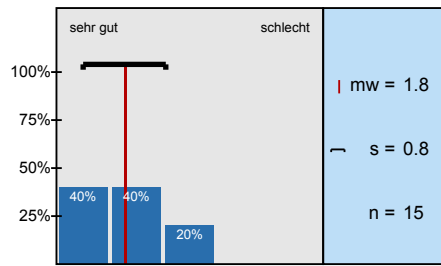
Wie fanden Sie die Veranstaltung insgesamt?



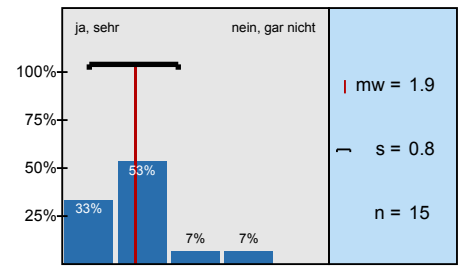
Wie schätzen Sie Ihren persönlichen Wissensgewinn und Lernerfolg ein?



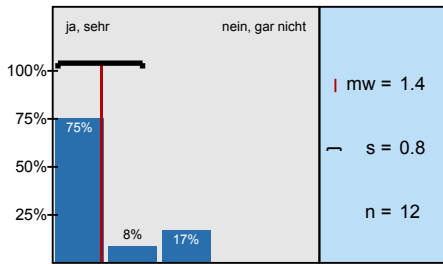
Wie beurteilen Sie die Lehrstoffvermittlung durch die Studierenden?



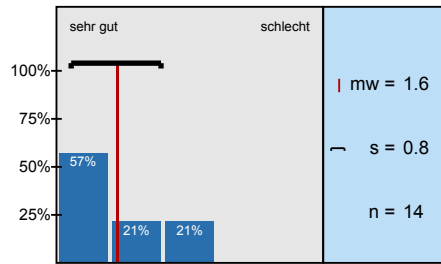
Trugen Diskussionen über die Lehrinhalte zum Erkenntnisfortschritt bei?



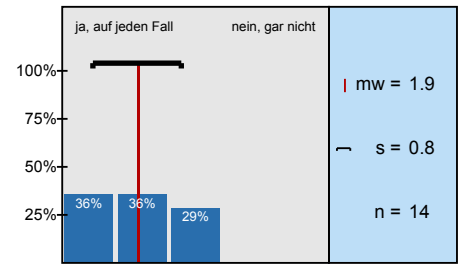
War der Lehrende fair zu den Studierenden?



Wie bewerten Sie die Mediennutzung in der Lehrveranstaltung?



Würden Sie das Seminar weiterempfehlen?

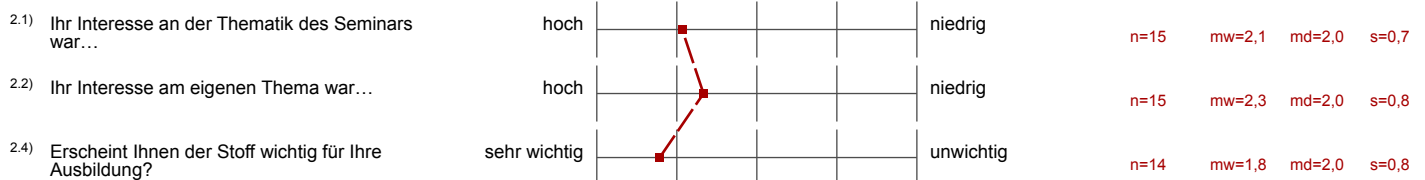


Profillinie

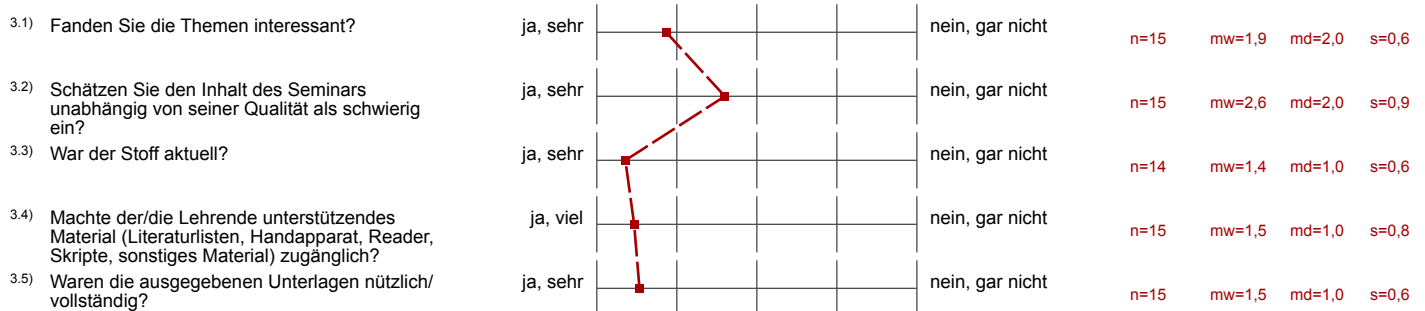
Teilbereich: Carl-Friedrich-Gauß-Fakultät - Wirtschaftswissenschaften
 Name der/des Lehrenden: Prof. Dr. Dietrich von der Oelsnitz
 Titel der Lehrveranstaltung: Forschungsseminar zu Evidenzbasiertem Management
 (Name der Umfrage)

Verwendete Werte in der Profillinie: Mittelwert

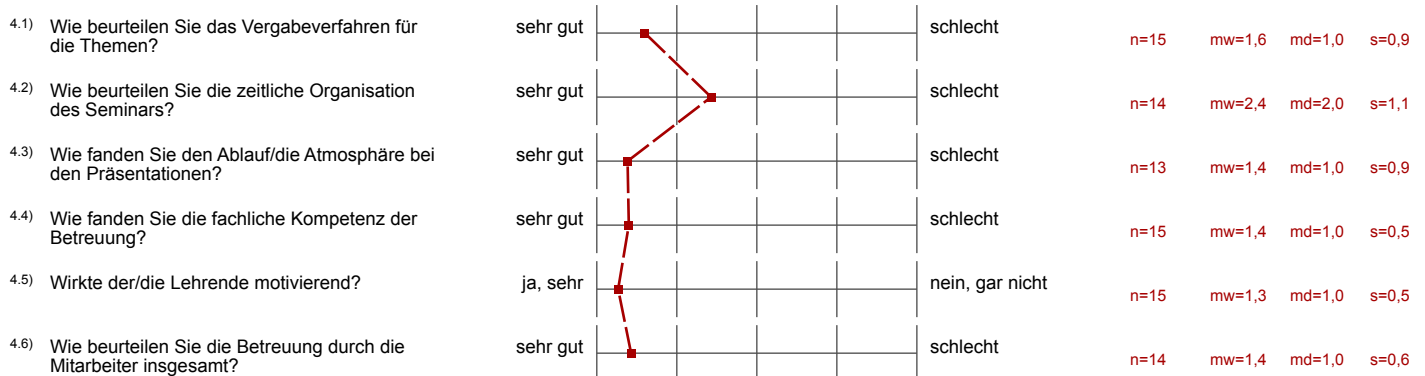
2. Allgemeines/Persönliches



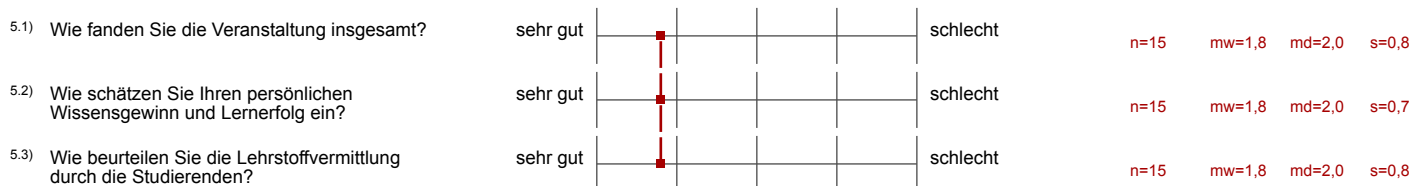
3. Inhaltliches/Aufgabenbearbeitung

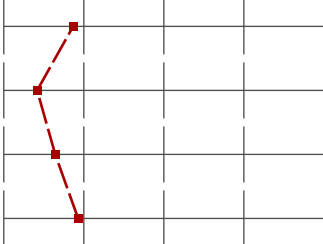
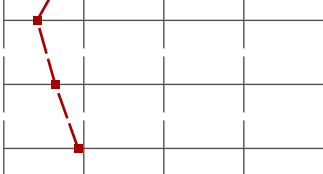




4. Organisation/Betreuung



5. Gesamtbewertung



5.4) Trugen Diskussionen über die Lehrinhalte zum Erkenntnisfortschritt bei?	ja, sehr		nein, gar nicht	n=15	mw=1,9	md=2,0	s=0,8
5.5) War der Lehrende fair zu den Studierenden?	ja, sehr		nein, gar nicht	n=12	mw=1,4	md=1,0	s=0,8
5.6) Wie bewerten Sie die Mediennutzung in der Lehrveranstaltung?	sehr gut		schlecht	n=14	mw=1,6	md=1,0	s=0,8
5.7) Würden Sie das Seminar weiterempfehlen?	ja, auf jeden Fall		nein, gar nicht	n=14	mw=1,9	md=2,0	s=0,8

Auswertungsteil der offenen Fragen

6. Anmerkungen

6.1) Was war gut, was war weniger gut oder haben Sie Verbesserungsvorschläge?

- Die Inhalte sollten zu Anfang der Präsentation schneller vermittelt werden
evtl. in Blockveranstaltungen

- Evtl. als VSS für das Seminar erwähnen, dass sehr viel wissenschaftliche Sprache benutzt wird und fließendes Deutsch von Vorteil ist.

• Die Themen sollten schon früher vergeben bzw. kommuniziert werden

• Fallstudien sollten auch so angepasst werden, dass es beim Gespräch mit Praktikern keine Verwirrung auftritt.

• Sehr gute Betreuung durch Herrn Schmitt, gab viele Tipps und Empfehlungen.

zu 5.7) Das Seminar ist nicht für jeden uneingeschränkt zu empfehlen. Wer z.B. nicht Teamfähig ist könnte bei der Bearbeitung an seine Grenzen stoßen.

zu 6.7) Statistische Auswertung und Beurteilung wurde im Bachelorstudium ~~an~~ nicht im notwendigen Ausmaß gelehrt um z.B. Meta-Studien, Effektstärken und Korrelationen immer richtig Einordnen zu können und somit die Studien kritisch hinterfragen zu können.

→ Die Themenausgabe hätte schon früher erfolgen können, damit anhand der ~~Theorie~~ theoretischen Einführung schon Bezüge machen kann.

Kritik:

Der Seminarzeitplan sollte anders gewählt werden, da die Hauptarbeit genau in die Prüfungszeit fällt.

- Es würde evtl. zur einer Vertiefung des Stoffes beitragen, das die FBW-Grundlagen parallel zum aufbau der Arbeit vermittelt werden.
- Eine frühere Zuteilung der Themen würde das Seminar etwas entlasten.

→ Sehr gut hat mir die gute, unkomplizierte Betreuung des Lehrenden gefallen.

Prägen wurden schnell und umfangreich beantwortet. Die Umgang mit den Studenten war ausgesprochen. Auch die Bereitstellung eines Raums zur Grp-Arbeit war sehr hilfreich.

- Die UB-Termin 1 kann entfallen.

- Die Notwendigkeit, sich dem Seminar in der ersten Stunde, vor Bekanntgabe der Themen zu verpflichten und Methoden

- Ich hätte mir (mehr) Beispiele der modernen, praktischen Anwendung von Evidence based management gewünscht

+ UB-Termine waren sehr sinnvoll

+ Den Prozess des Systematic Review zu durchlaufen war durchaus spannend, vor allem da die Praxis nie so gradlinig verläuft wie das ^{theoretische} Modell

Die Teamgröße war sehr groß, auch wenn vielleicht notwendig.

Johannes wirkte jederzeit sehr motiviert & total hilfsbereit. Fachlich hatte er immer interessante Anekdoten parat & hat mich nie gelangweilt. Er konnte wirklich zu jedem Thema Studien nennen & erklären (aus dem Gedächtnis!) Tolles Seminar! ☺

- 1) insgesamt spannendes & relevantes Thema ☺
- 2) Grundlagen sehr gut vermittelt ☺
- 3) Gruppen für die Bearbeitung erschienen mir sehr groß
↳ sehr hoher Koordinationsaufwand ☹
(insbesondere dadurch, dass zwei nicht-muttersprachlich in der Gruppe waren. So was sollte man beim nächsten Mal versuchen zu vermeiden)