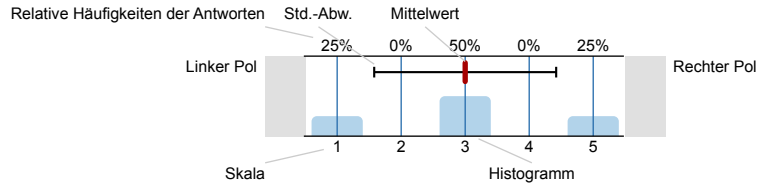




Auswertungsteil der geschlossenen Fragen

Legende

Frage-
text



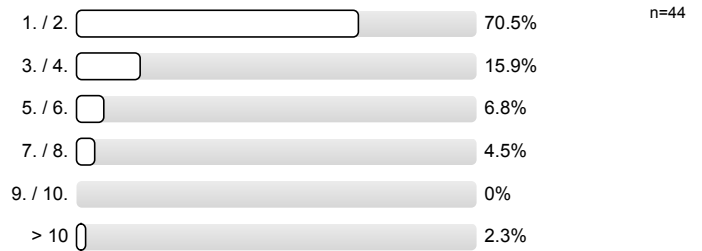
n=Anzahl
mw=Mittelwert
s=Std.-Abw.
E.=Enthaltung

1. zur Person

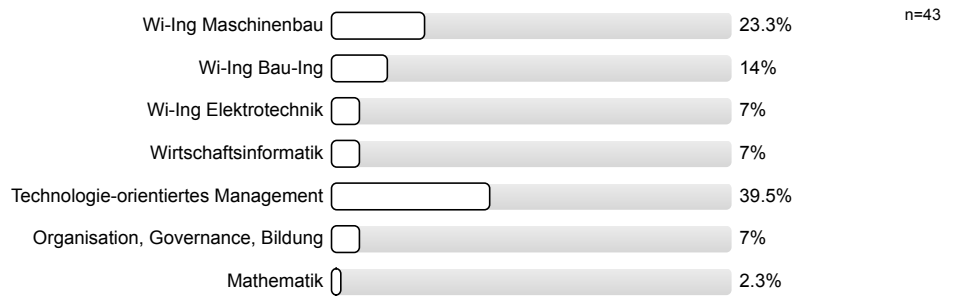
1.1) Bitte geben Sie Ihr Geschlecht an.



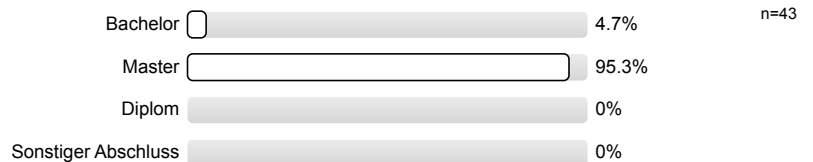
1.2) In welchem Fachsemester studieren Sie?



1.3) Was studieren Sie?

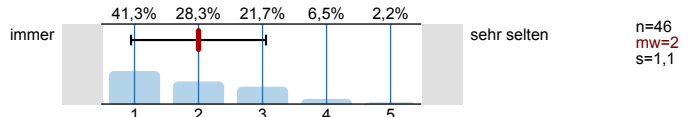


1.4) Welchen Abschluss streben Sie an?

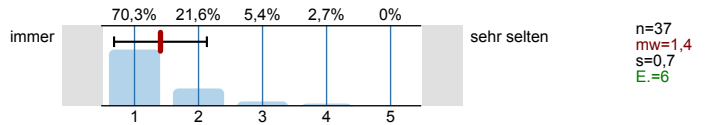


2. zur Lehrveranstaltung

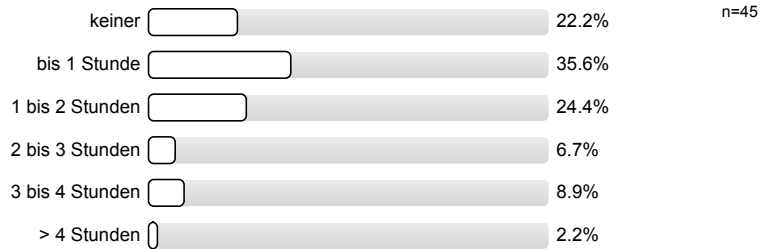
2.1) Wie häufig waren Sie in der Lehrveranstaltung?



2.2) Wie häufig waren Sie in der Übung?



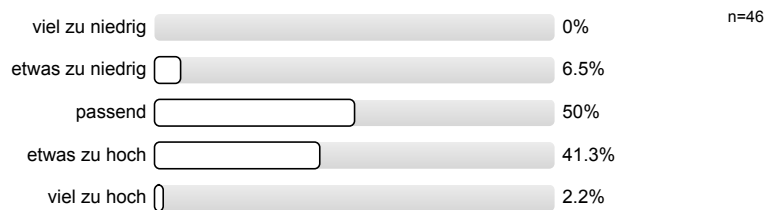
2.3) Bitte geben Sie Ihren durchschnittlichen wöchentlichen Aufwand zur Vor- und Nachbereitung der Lehrveranstaltung an.



2.4) Bitte geben Sie den geschätzten Zeitaufwand zur Prüfungsvorbereitung nur für diese Veranstaltung in Arbeitstagen à 8 Stunden an.

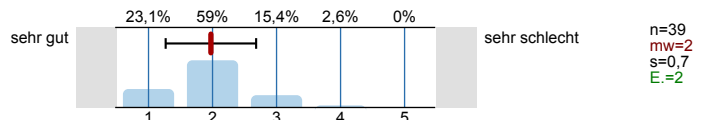


2.5) Für Bachelor/Master-Studierende: Wie bewerten Sie Ihren persönlichen Arbeitsaufwand (Ist-Workload) im Vergleich zu den Leistungspunkten der Lehrveranstaltung (Soll-Workload)?

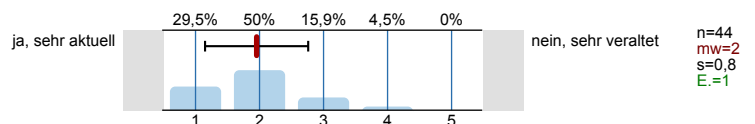


3. Bewertung der Lehrveranstaltung

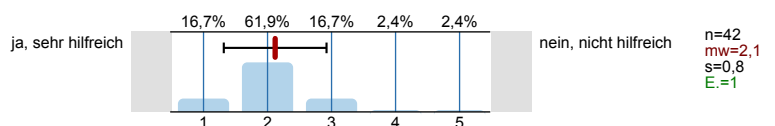
3.1) Wie bewerten Sie die Lehrveranstaltung insgesamt?

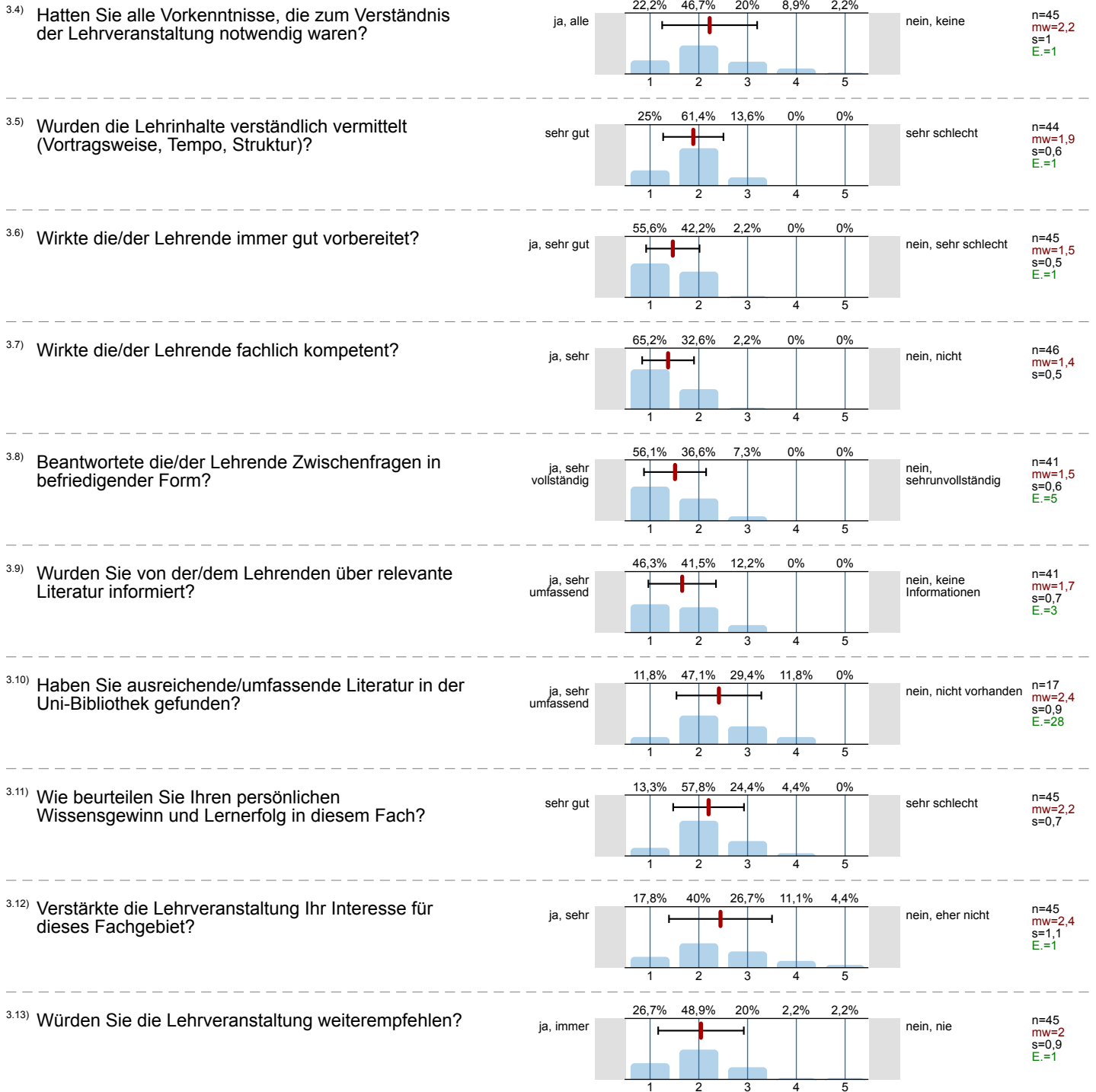


3.2) Waren die Inhalte der Lehrveranstaltung aktuell?



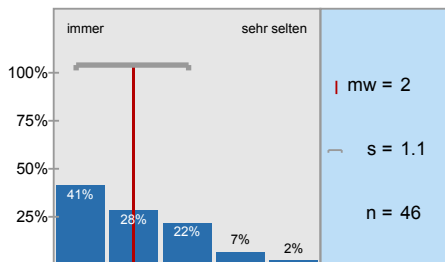
3.3) Unterstützte das Skript/Lehrbuch die Lehrveranstaltung?



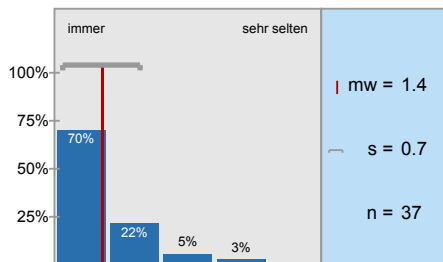


Histogramme zu den Skalafragen

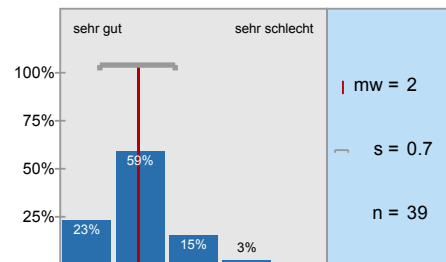
Wie häufig waren Sie in der Lehrveranstaltung?



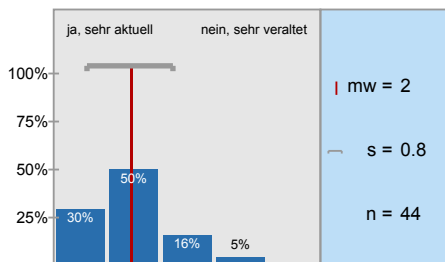
Wie häufig waren Sie in der Übung?



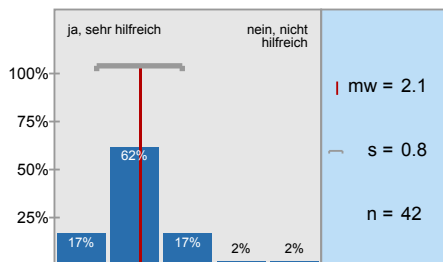
Wie bewerten Sie die Lehrveranstaltung insgesamt?



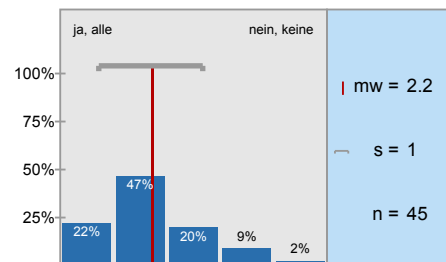
Waren die Inhalte der Lehrveranstaltung aktuell?



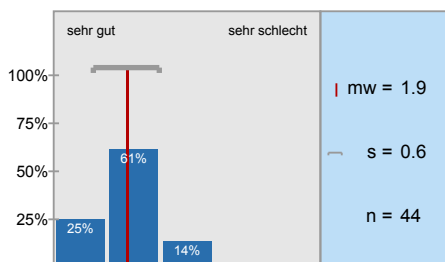
Unterstützte das Skript/Lehrbuch die Lehrveranstaltung?



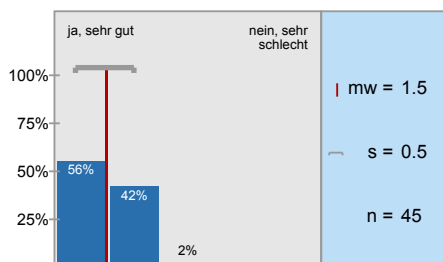
Hatten Sie alle Vorkenntnisse, die zum Verständnis der Lehrveranstaltung notwendig waren?



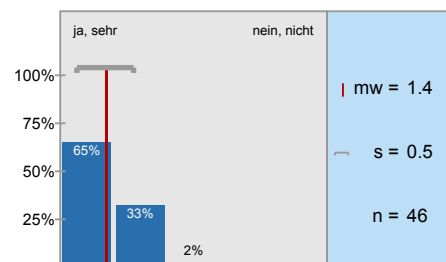
Wurden die Lehrinhalte verständlich vermittelt (Vortragsweise, Tempo, Struktur)?



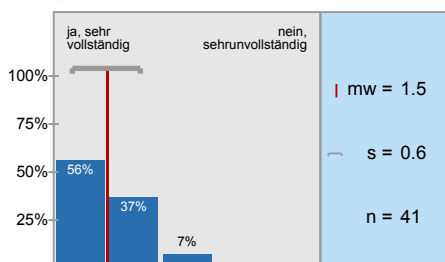
Wirkte die/der Lehrende immer gut vorbereitet?



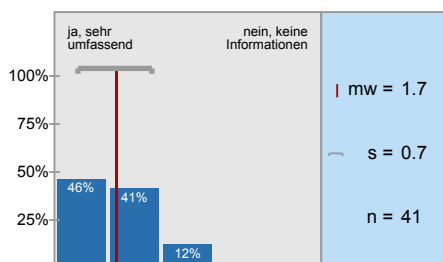
Wirkte die/der Lehrende fachlich kompetent?



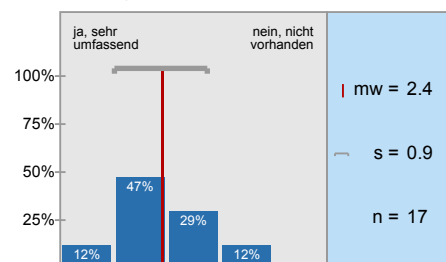
Beantwortete die/der Lehrende Zwischenfragen in befriedigender Form?



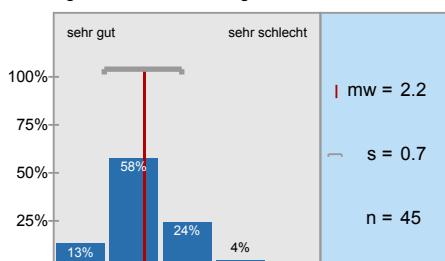
Wurden Sie von der/dem Lehrenden über relevante Literatur informiert?



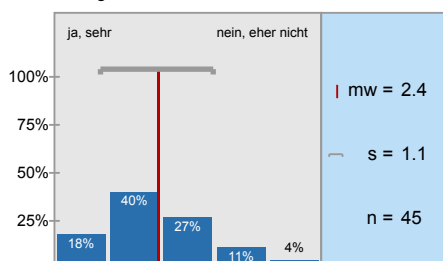
Haben Sie ausreichende/umfassende Literatur in der Uni-Bibliothek gefunden?



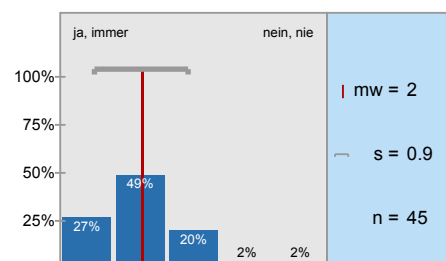
Wie beurteilen Sie Ihren persönlichen Wissensgewinn und Lernerfolg in diesem Fach?



Verstärkte die Lehrveranstaltung Ihr Interesse für dieses Fachgebiet?



Würden Sie die Lehrveranstaltung weiterempfehlen?



Profillinie



Teilbereich: Carl-Friedrich-Gauß-Fakultät - Wirtschaftswissenschaften

Name der/des Lehrenden: Prof. Dr. Dietrich von der Oelsnitz

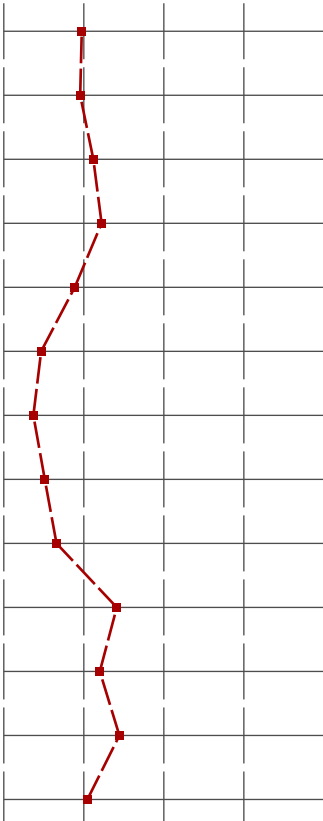
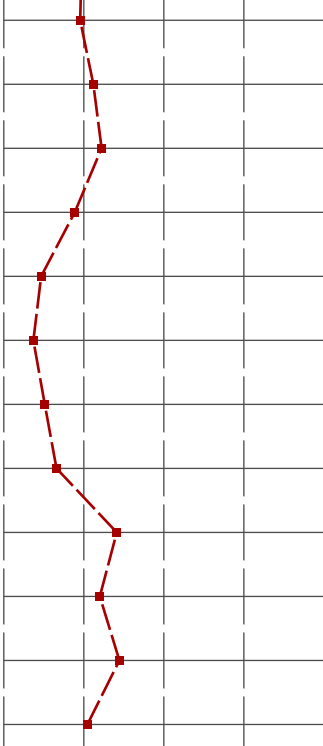
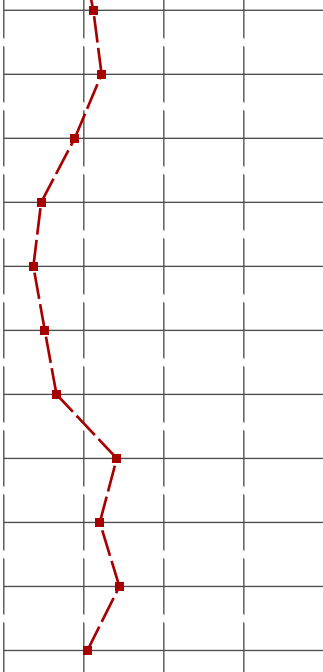
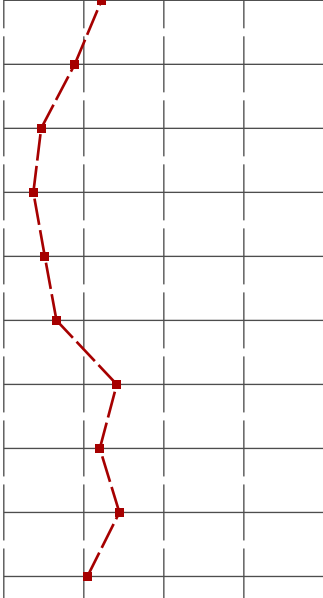
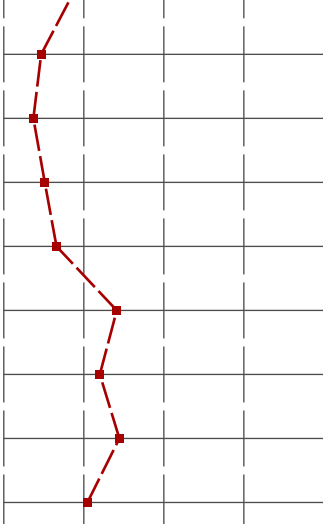
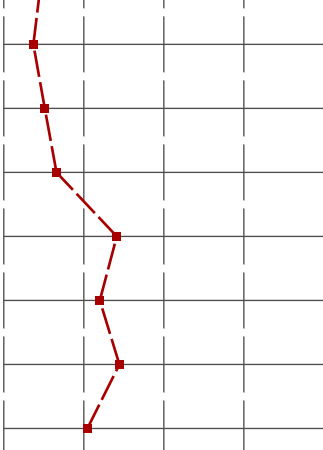
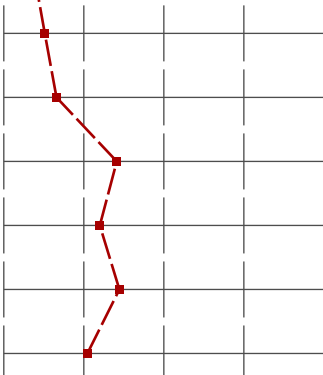
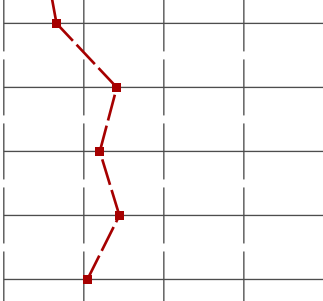
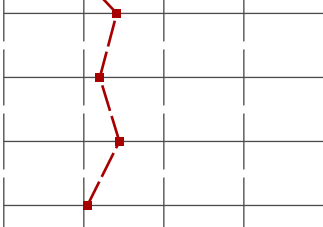
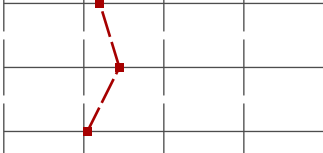



Titel der Lehrveranstaltung: Teammanagement
(Name der Umfrage)

Verwendete Werte in der Profillinie: Mittelwert

2. zur Lehrveranstaltung

2.1) Wie häufig waren Sie in der Lehrveranstaltung?	immer		sehr selten	n=46	mw=2,0	md=2,0	s=1,1
2.2) Wie häufig waren Sie in der Übung?	immer		sehr selten	n=37	mw=1,4	md=1,0	s=0,7

3. Bewertung der Lehrveranstaltung

3.1) Wie bewerten Sie die Lehrveranstaltung insgesamt?	sehr gut		sehr schlecht	n=39	mw=2,0	md=2,0	s=0,7
3.2) Waren die Inhalte der Lehrveranstaltung aktuell?	ja, sehr aktuell		nein, sehr veraltet	n=44	mw=2,0	md=2,0	s=0,8
3.3) Unterstützte das Skript/Lehrbuch die Lehrveranstaltung?	ja, sehr hilfreich		nein, nicht hilfreich	n=42	mw=2,1	md=2,0	s=0,8
3.4) Hatten Sie alle Vorkenntnisse, die zum Verständnis der Lehrveranstaltung notwendig waren?	ja, alle		nein, keine	n=45	mw=2,2	md=2,0	s=1,0
3.5) Wurden die Lehrinhalte verständlich vermittelt (Vortragsweise, Tempo, Struktur)?	sehr gut		sehr schlecht	n=44	mw=1,9	md=2,0	s=0,6
3.6) Wirkte die/der Lehrende immer gut vorbereitet?	ja, sehr gut		nein, sehr schlecht	n=45	mw=1,5	md=1,0	s=0,5
3.7) Wirkte die/der Lehrende fachlich kompetent?	ja, sehr		nein, nicht	n=46	mw=1,4	md=1,0	s=0,5
3.8) Beantwortte die/der Lehrende Zwischenfragen in befriedigender Form?	ja, sehr vollständig		nein, sehr unvollständig	n=41	mw=1,5	md=1,0	s=0,6
3.9) Wurden Sie von der/dem Lehrenden über relevante Literatur informiert?	ja, sehr umfassend		nein, keine Informationen	n=41	mw=1,7	md=2,0	s=0,7
3.10) Haben Sie ausreichende/umfassende Literatur in der Uni-Bibliothek gefunden?	ja, sehr umfassend		nein, nicht vorhanden	n=17	mw=2,4	md=2,0	s=0,9
3.11) Wie beurteilen Sie Ihren persönlichen Wissensgewinn und Lernerfolg in diesem Fach?	sehr gut		sehr schlecht	n=45	mw=2,2	md=2,0	s=0,7
3.12) Verstärkte die Lehrveranstaltung Ihr Interesse für dieses Fachgebiet?	ja, sehr		nein, eher nicht	n=45	mw=2,4	md=2,0	s=1,1
3.13) Würden Sie die Lehrveranstaltung weiterempfehlen?	ja, immer		nein, nie	n=45	mw=2,0	md=2,0	s=0,9

4. Feedback

4.1) Was hat Ihnen an der Lehrveranstaltung besonders gut gefallen bzw. was könnte man verbessern? Gehen Sie besonders auf die Aspekte ein, wo Sie bei den Fragen schon eine schlechte Bewertung vorgenommen haben.

→ besser Kommunikation der unterschiedlichen Übungen
 → Anmeldung nicht in der vorlesungsfreien Zeit liegen
 (Multi-Projektmanagement)
 ⇒ der 1st-Workload der beiden Übungen sollte
 angepasst werden
 Übung 5 Blöcke à 50min \swarrow 4 Blöcke à 85 Minuten

- Blockveranstaltungen gut
- Workshops interessant / Praxisnah
- schlechte Abstimmung → Angeboten wird Multiprojektmanagement als Alternative zur Übung Problem: Es gibt Inhalte aus der Übung die klausurrelevant sind...

◦ Gerne das Skript mit d. Veranstaltung zur Verfügung stellen.
 es hilft enorm sich bei d. Veranstaltung Notizen zu machen.

◦ Workshop mit Hr. Siemann was Klasse!

→ Leider kamen einige Themengebiete viel zu kurz, manche prüfungsrelevante Themen wurden gar nicht behandelt! Es wurde weiterführend gesagt, dass diese Themen in der Übung nachgearbeitet werden, was bisher nicht der Fall war...

Und dadurch wurden ~~über~~ über viele Themen einfach hinweg geklickt mit der Aussage, dass wir uns das nochmal in Ruhe angucken sollen, das fand ich sehr schade.

→ Trotzdem fand ich die Lehrenden sehr kompetent

Die Abstimmung mit der Übung ist unpassend. Der Team Anteil der Prüfung beträgt $1/3$, jedoch wird ein sehr großer Teil der Übung auf die Team und kaum auf die Opa Vorlesung bezogen

- zu viele Folien
- bessere Informationen über die Klausurorganisation - Zusammensetzung

Keinik Bessere Informationen im Vorhinein über Ablauf der Veranstaltung (Blöcke, nicht über das gesamte Semester etc. Workshop). Man konnte nur mitbringen was es damit auf sich hat und entsprechend z. B. Präsentationen nicht planen.

