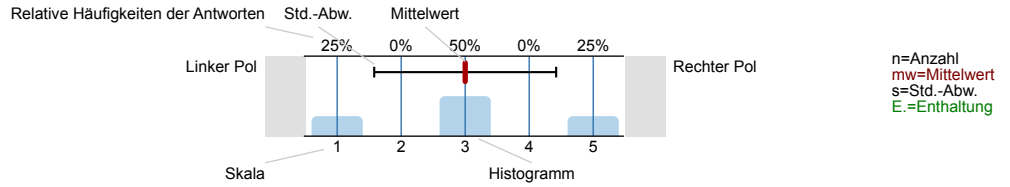




Auswertungsteil der geschlossenen Fragen

Legende

Frage-
text

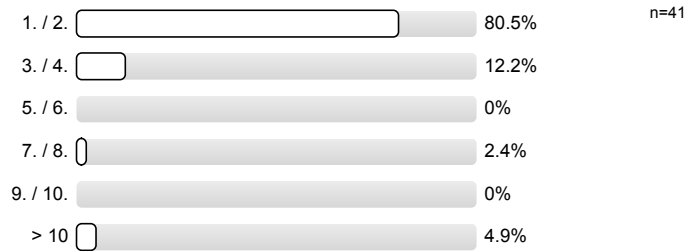


1. zur Person

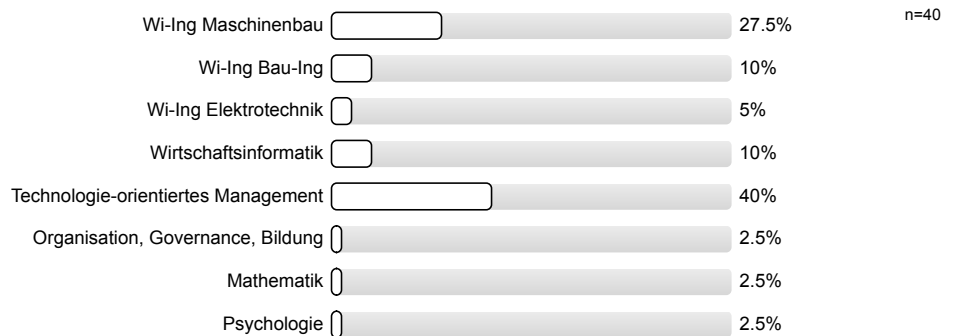
1.1) Bitte geben Sie Ihr Geschlecht an.



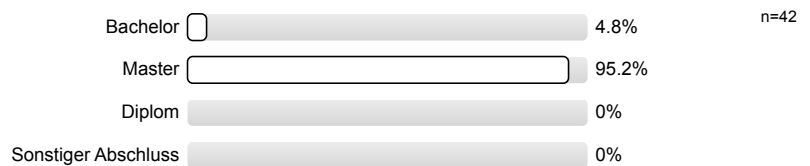
1.2) In welchem Fachsemester studieren Sie?



1.3) Was studieren Sie?

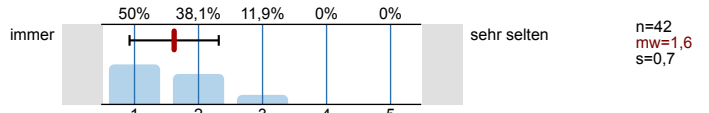


1.4) Welchen Abschluss streben Sie an?

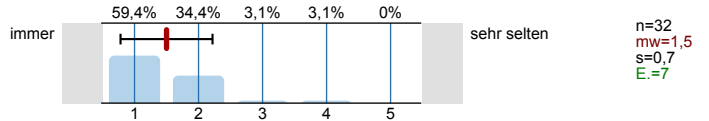


2. zur Lehrveranstaltung

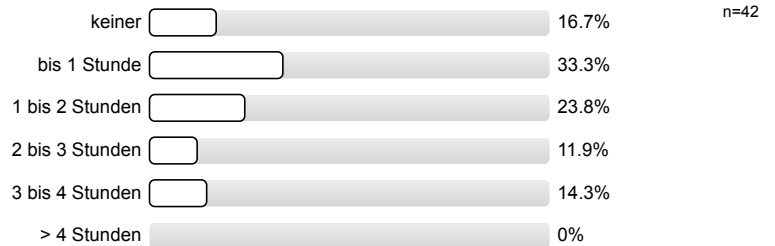
2.1) Wie häufig waren Sie in der Lehrveranstaltung?



2.2) Wie häufig waren Sie in der Übung?



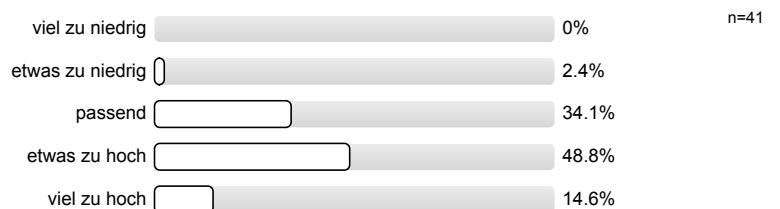
2.3) Bitte geben Sie Ihren durchschnittlichen wöchentlichen Aufwand zur Vor- und Nachbereitung der Lehrveranstaltung an.



2.4) Bitte geben Sie den geschätzten Zeitaufwand zur Prüfungsvorbereitung nur für diese Veranstaltung in Arbeitstagen à 8 Stunden an.

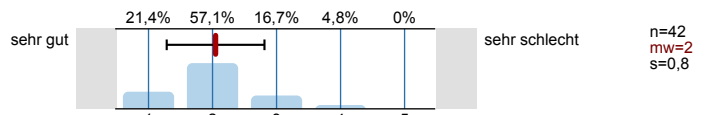


2.5) Für Bachelor/Master-Studierende: Wie bewerten Sie Ihren persönlichen Arbeitsaufwand (Ist-Workload) im Vergleich zu den Leistungspunkten der Lehrveranstaltung (Soll-Workload)?

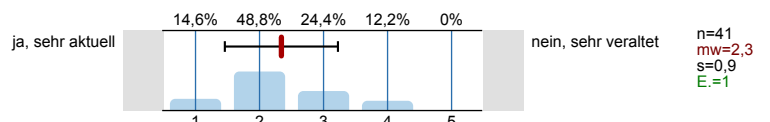


3. Bewertung der Lehrveranstaltung

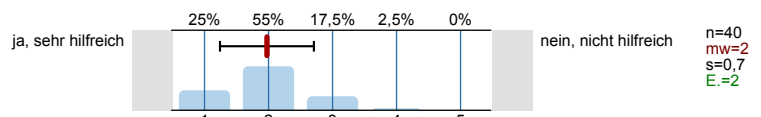
3.1) Wie bewerten Sie die Lehrveranstaltung insgesamt?

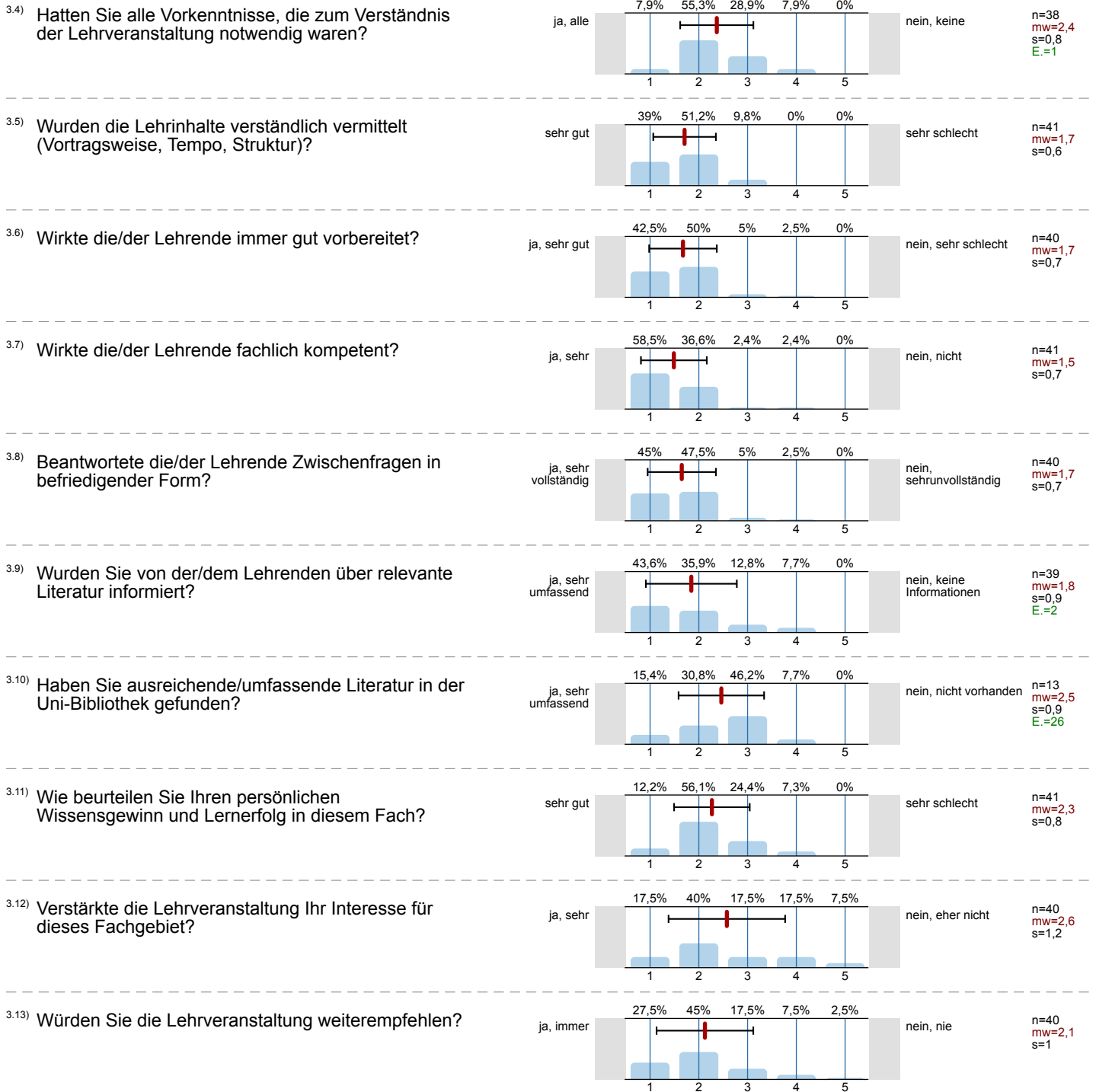


3.2) Waren die Inhalte der Lehrveranstaltung aktuell?



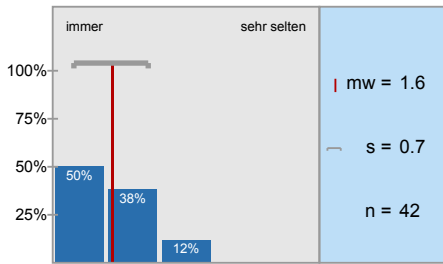
3.3) Unterstützte das Skript/Lehrbuch die Lehrveranstaltung?



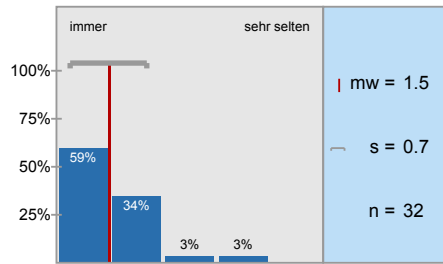


Histogramme zu den Skalafragen

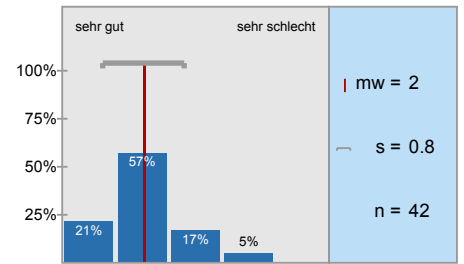
Wie häufig waren Sie in der Lehrveranstaltung?



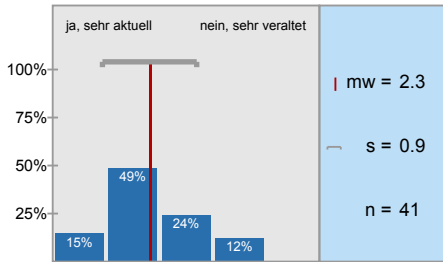
Wie häufig waren Sie in der Übung?



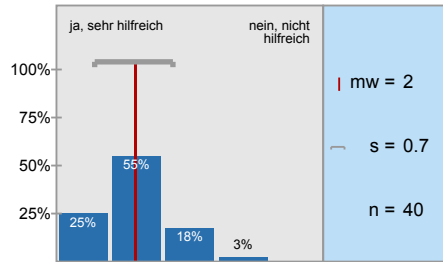
Wie bewerten Sie die Lehrveranstaltung insgesamt?



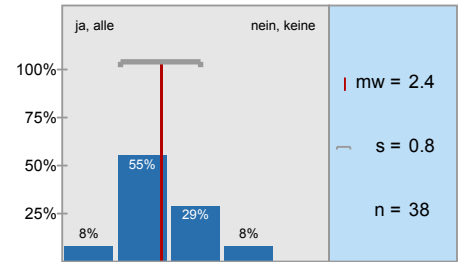
Waren die Inhalte der Lehrveranstaltung aktuell?



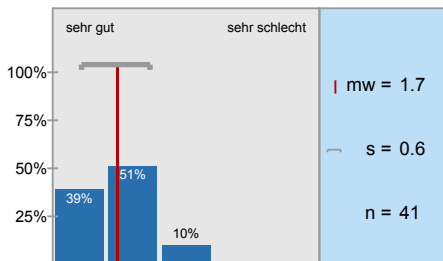
Unterstützte das Skript/Lehrbuch die Lehrveranstaltung?



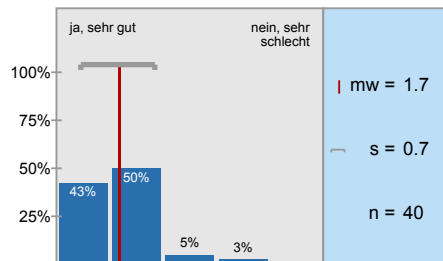
Hatten Sie alle Vorkenntnisse, die zum Verständnis der Lehrveranstaltung notwendig waren?



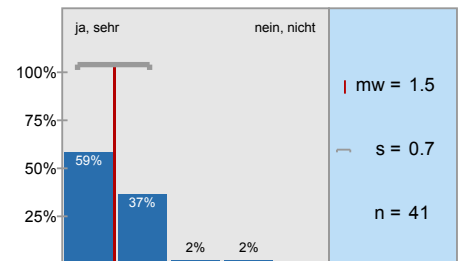
Wurden die Lehrinhalte verständlich vermittelt (Vortragsweise, Tempo, Struktur)?



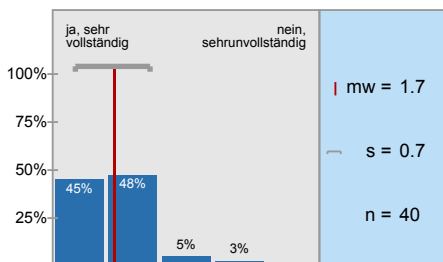
Wirkte die/der Lehrende immer gut vorbereitet?



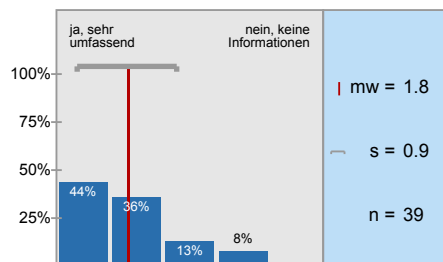
Wirkte die/der Lehrende fachlich kompetent?



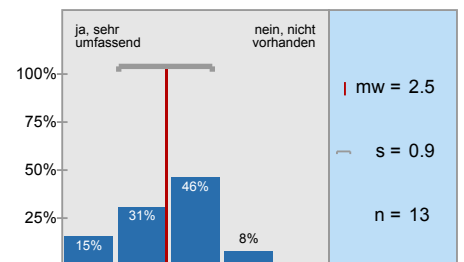
Beantwortete die/der Lehrende Zwischenfragen in befriedigender Form?



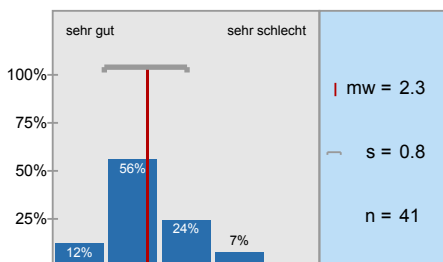
Wurden Sie von der/dem Lehrenden über relevante Literatur informiert?



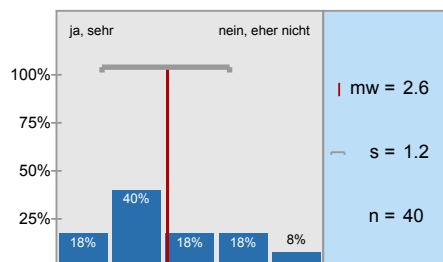
Haben Sie ausreichende/umfassende Literatur in der Uni-Bibliothek gefunden?



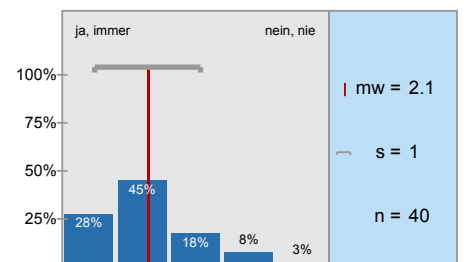
Wie beurteilen Sie Ihren persönlichen Wissensgewinn und Lernerfolg in diesem Fach?



Verstärkte die Lehrveranstaltung Ihr Interesse für dieses Fachgebiet?



Würden Sie die Lehrveranstaltung weiterempfehlen?



Profillinie

Teilbereich: Carl-Friedrich-Gauß-Fakultät - Wirtschaftswissenschaften

Name der/des Lehrenden: Björn Hobus

Titel der Lehrveranstaltung: Organisation
(Name der Umfrage)

Verwendete Werte in der Profillinie: Mittelwert

2. zur Lehrveranstaltung

2.1) Wie häufig waren Sie in der Lehrveranstaltung?	immer		sehr selten	n=42	mw=1,6	md=1,5	s=0,7
2.2) Wie häufig waren Sie in der Übung?	immer		sehr selten	n=32	mw=1,5	md=1,0	s=0,7

3. Bewertung der Lehrveranstaltung

3.1) Wie bewerten Sie die Lehrveranstaltung insgesamt?	sehr gut		sehr schlecht	n=42	mw=2,0	md=2,0	s=0,8
3.2) Waren die Inhalte der Lehrveranstaltung aktuell?	ja, sehr aktuell		nein, sehr veraltet	n=41	mw=2,3	md=2,0	s=0,9
3.3) Unterstützte das Skript/Lehrbuch die Lehrveranstaltung?	ja, sehr hilfreich		nein, nicht hilfreich	n=40	mw=2,0	md=2,0	s=0,7
3.4) Hatten Sie alle Vorkenntnisse, die zum Verständnis der Lehrveranstaltung notwendig waren?	ja, alle		nein, keine	n=38	mw=2,4	md=2,0	s=0,8
3.5) Wurden die Lehrinhalte verständlich vermittelt (Vortragsweise, Tempo, Struktur)?	sehr gut		sehr schlecht	n=41	mw=1,7	md=2,0	s=0,6
3.6) Wirkte die/der Lehrende immer gut vorbereitet?	ja, sehr gut		nein, sehr schlecht	n=40	mw=1,7	md=2,0	s=0,7
3.7) Wirkte die/der Lehrende fachlich kompetent?	ja, sehr		nein, nicht	n=41	mw=1,5	md=1,0	s=0,7
3.8) Beantwortete die/der Lehrende Zwischenfragen in befriedigender Form?	ja, sehr vollständig		nein, sehr unvollständig	n=40	mw=1,7	md=2,0	s=0,7
3.9) Wurden Sie von der/dem Lehrenden über relevante Literatur informiert?	ja, sehr umfassend		nein, keine Informationen	n=39	mw=1,8	md=2,0	s=0,9
3.10) Haben Sie ausreichende/umfassende Literatur in der Uni-Bibliothek gefunden?	ja, sehr umfassend		nein, nicht vorhanden	n=13	mw=2,5	md=3,0	s=0,9
3.11) Wie beurteilen Sie Ihren persönlichen Wissensgewinn und Lernerfolg in diesem Fach?	sehr gut		sehr schlecht	n=41	mw=2,3	md=2,0	s=0,8
3.12) Verstärkte die Lehrveranstaltung Ihr Interesse für dieses Fachgebiet?	ja, sehr		nein, eher nicht	n=40	mw=2,6	md=2,0	s=1,2
3.13) Würden Sie die Lehrveranstaltung weiterempfehlen?	ja, immer		nein, nie	n=40	mw=2,1	md=2,0	s=1,0

4. Feedback

- 4.1) Was hat Ihnen an der Lehrveranstaltung besonders gut gefallen bzw. was könnte man verbessern? Gehen Sie besonders auf die Aspekte ein, wo Sie bei den Fragen schon eine schlechte Bewertung vorgenommen haben.

Das einzige was gestört hat, waren die ^{Nachfragen} einzelner Personen aus der Vorlesung, ^(häufig sehr unnötigen) und die einzig allein dazu dienten sich selbst zu profilieren. Ich bitte dies in Zukunft auf ein Maß zu unterbinden, welches angemessen ist. ~~Dadurch wurden~~ solche Fragen kann man auch im Nachgang klären, falls sie wirklich

• Herr Hobus, das haben sie sehr gut gemacht!

Super Busführungen jeweils zu Beginn der Vorlesung, nach 60 min. etwas schleppender.

- teilweise etwas monotoner Vorlesungsstil
- Veranstaltung startete oftmals verspätet aufgrund nicht funktionierender Technik
 - ↳ evtl. ein paar Minuten früher in Raum sein, um Technik startklar zu machen (beispielsweise „Windows-Updates“)

Kommentare bei zu spät kommen weg lassen

Persönliche wertende Kommentare zu Studierenden, die Veranstaltung früher verlassen müssen, sind unpassend. Da der Lehrende die Gründe nicht kennt.

Der Fokus der Übung sollte stärker auf der Orga VL liegen

- Raum ist schrecklich.
- Stelle hauptsächlich kaputt M.3.

Der Lehrstuhl Orga macht nach wie vor gute Vorlesungen.

Allerdings hatte der Ersatzdozent dieses Semester natürlich & ein schweres „Erbe“ anzutreten und Hr. Belsatz temporal zu ersetzen.

- Oft wurde zu lange und zu intensiv über recht unwichtige Themen diskutiert
- statt dessen sollte mehr ~~Zeit~~ Wert auf VL-Inhalt gegeben werden
- zu viel Mitarbeit ~~in~~ in VL gefordert.

Herr Hobas war sehr engagiert in seiner Vorlesungsreihe und konnte die Inhalte spannend vermitteln.
Der Umfang der Inhalte ist mir leider viel zu groß für die Anzahl der LPs.

