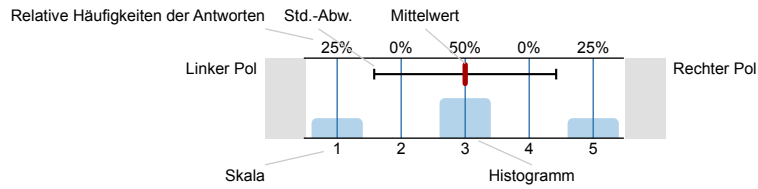




Auswertungsteil der geschlossenen Fragen

Legende

Frage



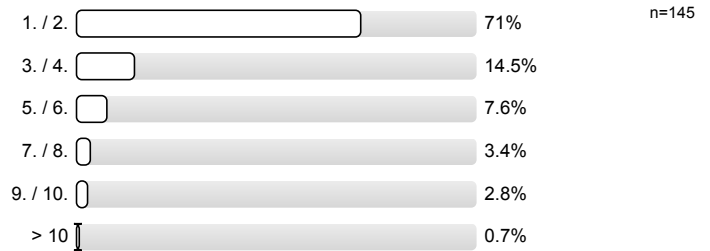
n=Anzahl  
mw=Mittelwert  
s=Std.-Abw.  
E.=Enthaltung

1. zur Person

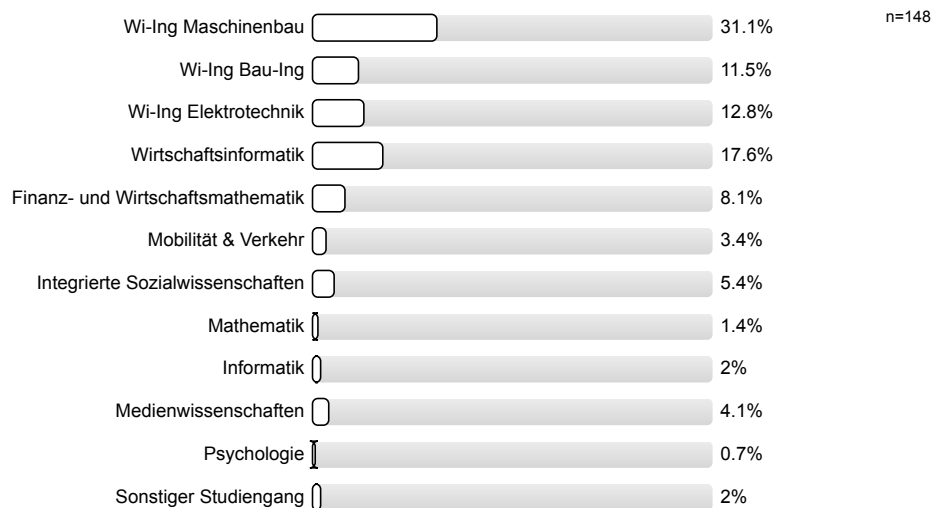
1.1) Bitte geben Sie Ihr Geschlecht an.



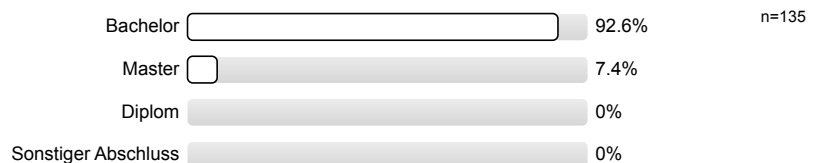
1.2) In welchem Fachsemester studieren Sie?



1.3) Was studieren Sie?

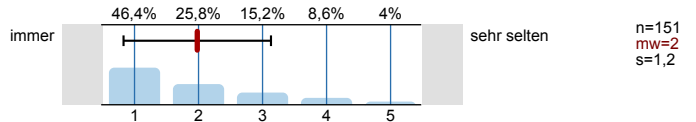


1.4) Welchen Abschluss streben Sie an?

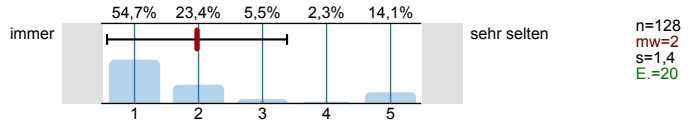


## 2. zur Lehrveranstaltung

2.1) Wie häufig waren Sie in der Lehrveranstaltung?



2.2) Wie häufig waren Sie in der Übung?



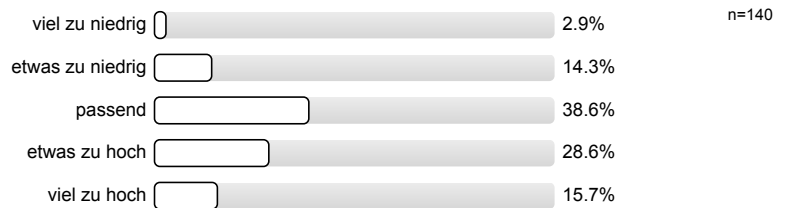
2.3) Bitte geben Sie Ihren durchschnittlichen wöchentlichen Aufwand zur Vor- und Nachbereitung der Lehrveranstaltung an.



2.4) Bitte geben Sie den geschätzten Zeitaufwand zur Prüfungsvorbereitung nur für diese Veranstaltung in Arbeitstagen à 8 Stunden an.

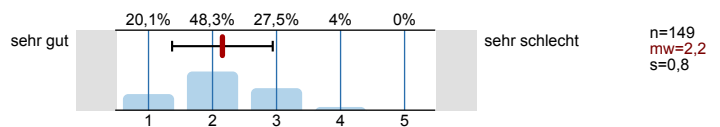


2.5) Für Bachelor/Master-Studierende: Wie bewerten Sie Ihren persönlichen Arbeitsaufwand (Ist-Workload) im Vergleich zu den Leistungspunkten der Lehrveranstaltung (Soll-Workload)?

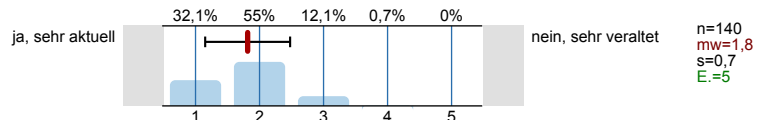


## 3. Bewertung der Lehrveranstaltung

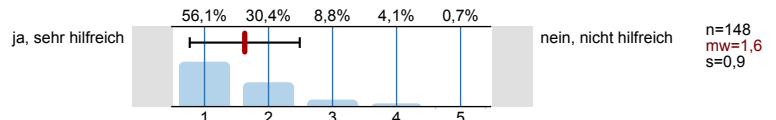
3.1) Wie bewerten Sie die Lehrveranstaltung insgesamt?

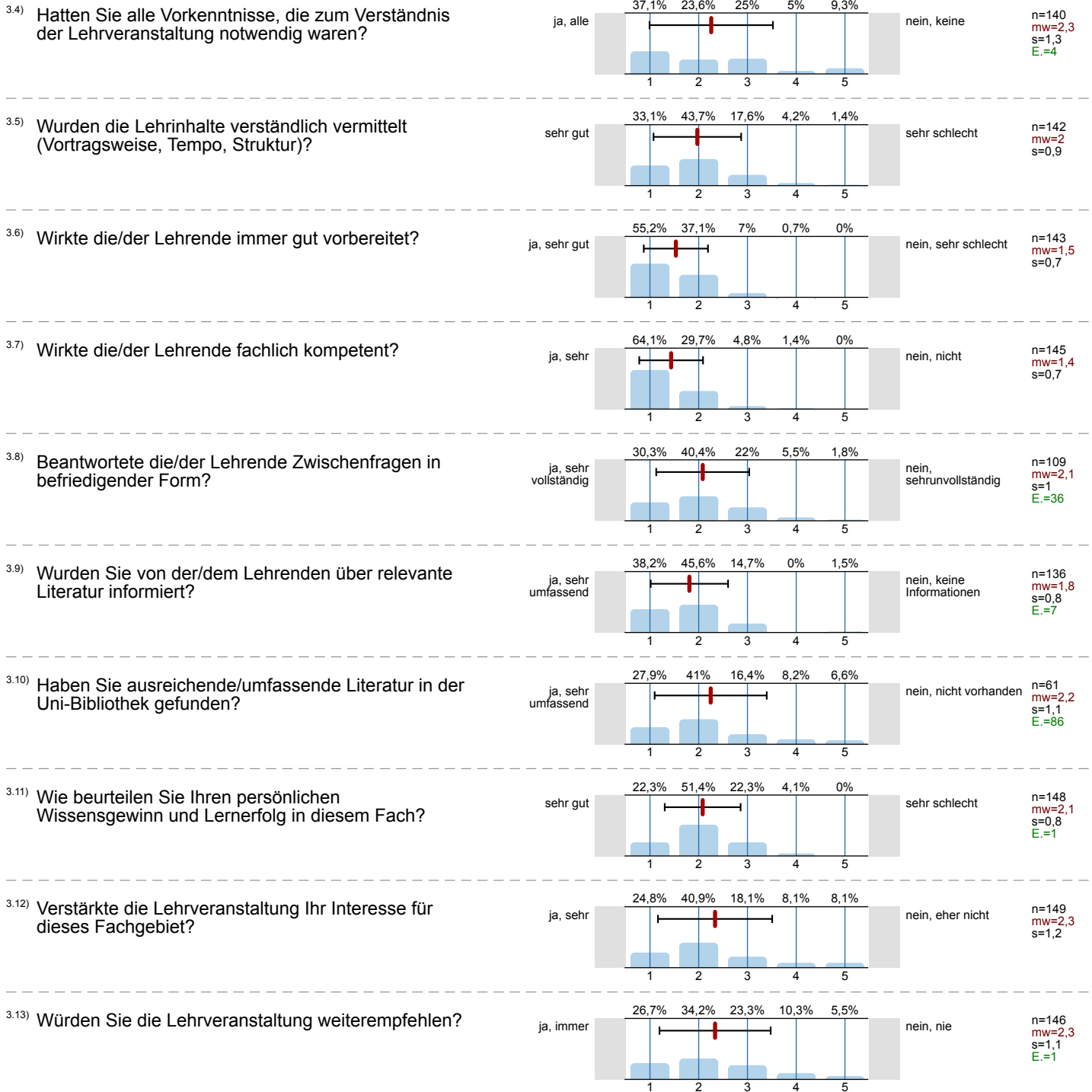


3.2) Waren die Inhalte der Lehrveranstaltung aktuell?



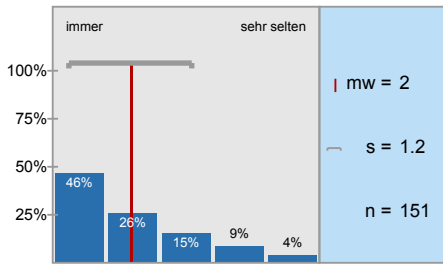
3.3) Unterstützte das Skript/Lehrbuch die Lehrveranstaltung?



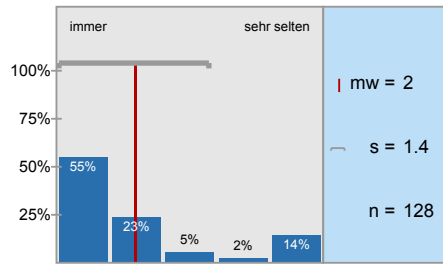


## Histogramme zu den Skalafragen

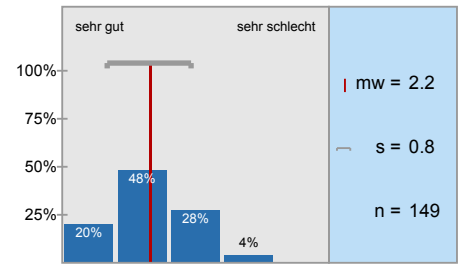
Wie häufig waren Sie in der Lehrveranstaltung?



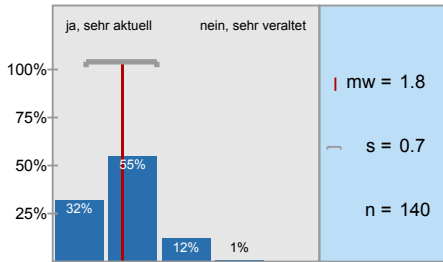
Wie häufig waren Sie in der Übung?



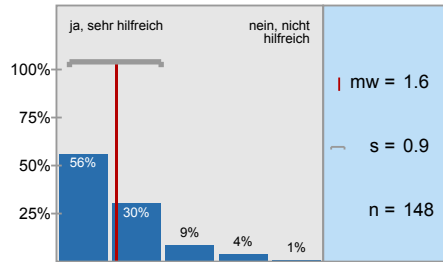
Wie bewerten Sie die Lehrveranstaltung insgesamt?



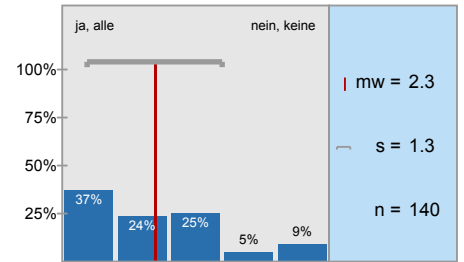
Waren die Inhalte der Lehrveranstaltung aktuell?



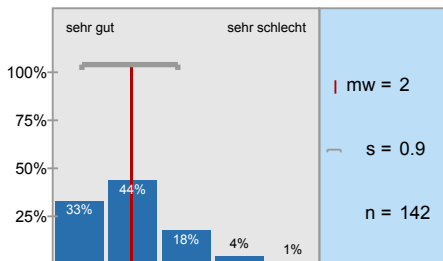
Unterstützte das Skript/Lehrbuch die Lehrveranstaltung?



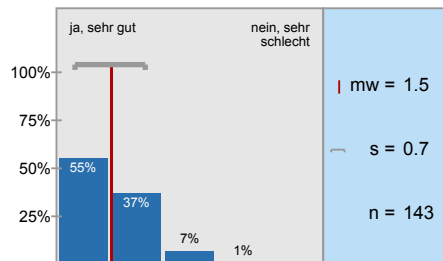
Hatten Sie alle Vorkenntnisse, die zum Verständnis der Lehrveranstaltung notwendig waren?



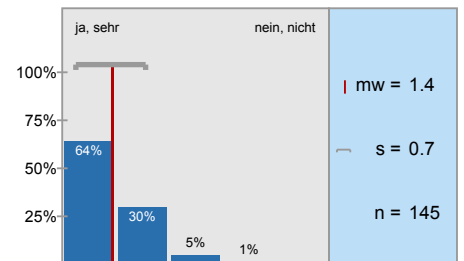
Wurden die Lehrinhalte verständlich vermittelt (Vortragsweise, Tempo, Struktur)?



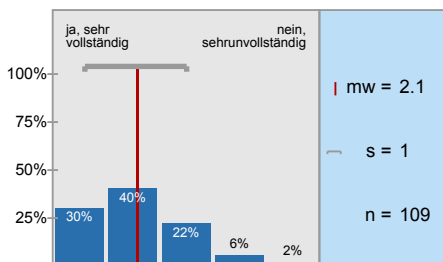
Wirkte die/der Lehrende immer gut vorbereitet?



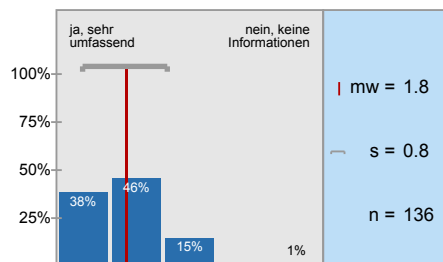
Wirkte die/der Lehrende fachlich kompetent?



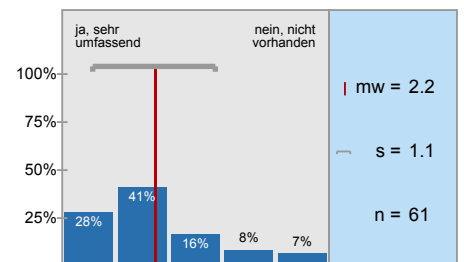
Beantwortte die/der Lehrende Zwischenfragen in befriedigender Form?



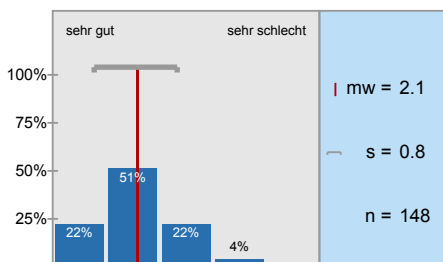
Wurden Sie von der/dem Lehrenden über relevante Literatur informiert?



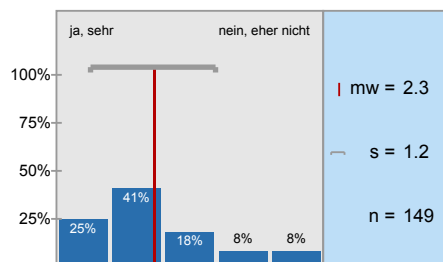
Haben Sie ausreichende/umfassende Literatur in der Uni-Bibliothek gefunden?



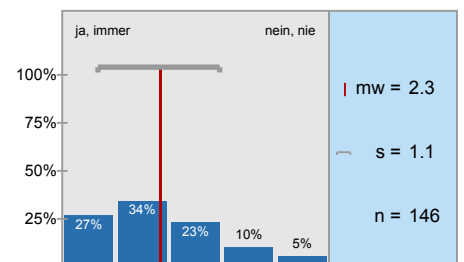
Wie beurteilen Sie Ihren persönlichen Wissensgewinn und Lernerfolg in diesem Fach?



Verstärkte die Lehrveranstaltung Ihr Interesse für dieses Fachgebiet?



Würden Sie die Lehrveranstaltung weiterempfehlen?



# Profilinie

Teilbereich: Carl-Friedrich-Gauß-Fakultät - Wirtschaftswissenschaften

Name der/des Lehrenden: Dr. Martin Hahmann

Titel der Lehrveranstaltung: Einführung in die Unternehmensführung (BWL 1)  
(Name der Umfrage)

Verwendete Werte in der Profillinie: Mittelwert

## 2. zur Lehrveranstaltung

2.1) Wie häufig waren Sie in der Lehrveranstaltung?	immer		sehr selten	n=151 mw=2,0 md=2,0 s=1,2
2.2) Wie häufig waren Sie in der Übung?	immer		sehr selten	n=128 mw=2,0 md=1,0 s=1,4

## 3. Bewertung der Lehrveranstaltung

3.1) Wie bewerten Sie die Lehrveranstaltung insgesamt?	sehr gut		sehr schlecht	n=149 mw=2,2 md=2,0 s=0,8
3.2) Waren die Inhalte der Lehrveranstaltung aktuell?	ja, sehr aktuell		nein, sehr veraltet	n=140 mw=1,8 md=2,0 s=0,7
3.3) Unterstützte das Skript/Lehrbuch die Lehrveranstaltung?	ja, sehr hilfreich		nein, nicht hilfreich	n=148 mw=1,6 md=1,0 s=0,9
3.4) Hatten Sie alle Vorkenntnisse, die zum Verständnis der Lehrveranstaltung notwendig waren?	ja, alle		nein, keine	n=140 mw=2,3 md=2,0 s=1,3
3.5) Wurden die Lehrinhalte verständlich vermittelt (Vortragsweise, Tempo, Struktur)?	sehr gut		sehr schlecht	n=142 mw=2,0 md=2,0 s=0,9
3.6) Wirkte die/der Lehrende immer gut vorbereitet?	ja, sehr gut		nein, sehr schlecht	n=143 mw=1,5 md=1,0 s=0,7
3.7) Wirkte die/der Lehrende fachlich kompetent?	ja, sehr		nein, nicht	n=145 mw=1,4 md=1,0 s=0,7
3.8) Beantwortete die/der Lehrende Zwischenfragen in befriedigender Form?	ja, sehr vollständig		nein, sehr unvollständig	n=109 mw=2,1 md=2,0 s=1,0
3.9) Wurden Sie von der/dem Lehrenden über relevante Literatur informiert?	ja, sehr umfassend		nein, keine Informationen	n=136 mw=1,8 md=2,0 s=0,8
3.10) Haben Sie ausreichende/umfassende Literatur in der Uni-Bibliothek gefunden?	ja, sehr umfassend		nein, nicht vorhanden	n=61 mw=2,2 md=2,0 s=1,1
3.11) Wie beurteilen Sie Ihren persönlichen Wissensgewinn und Lernerfolg in diesem Fach?	sehr gut		sehr schlecht	n=148 mw=2,1 md=2,0 s=0,8
3.12) Verstärkte die Lehrveranstaltung Ihr Interesse für dieses Fachgebiet?	ja, sehr		nein, eher nicht	n=149 mw=2,3 md=2,0 s=1,2
3.13) Würden Sie die Lehrveranstaltung weiterempfehlen?	ja, immer		nein, nie	n=146 mw=2,3 md=2,0 s=1,1

4. Feedback

4.1) Was hat Ihnen an der Lehrveranstaltung besonders gut gefallen bzw. was könnte man verbessern? Gehen Sie besonders auf die Aspekte ein, wo Sie bei den Fragen schon eine schlechte Bewertung vorgenommen haben.

Bessere Abstimmung zwischen VL und Tutorien

- 
- Sehr guter / kompetenter Professor.
  - Fr. Steiger dreht sich umangenehm oft um.

---

Herr Dr. Halwani hatte die Lehrveranstaltung sehr gut gelehrt. Gerade die aktuellen Beispiele und die Praxiszusammenhänge waren, vor allem für das Verständnis, enorm hilfreich.

Tutorien ebenfalls sehr gut. Die Tutoren waren sehr gut vorbereitet. Ich hätte mir gewünscht, die Fragen von dem Herrn Halwani zu schauen - diese hätten einige Aspekte verdeutlicht. Viele Fragen von ihm fand ich

---

Tutorium war gut aber die Vorlesung war etwa langweilig. Das Skript ist unorganisiert mit sehr komplexen Wörtern. Mehr Übung und Erklärung wären hilfreich! Frau Steiger war auch ein bisschen unfreundlich!

---

---

die Frau Steiger war extrem unfreundlich.  
Der Skript ist etwas veraltet.

Tutorien sehr gut

Tutorien sehr gut, helfen dem Verständnis  
Klausur, relativ viel Stoff, viel auswendig lernen,  
harte Bewertung

Vorlesung manchmal langweilig, schwierig zu folgen



Kombi-Klausur mit Marketing → noch mehr Stoff



Der Aufwand zum Auswendiglernen ist gerade in Kombi mit Marketing sehr hoch und bietet wenig (bis hoffentlich ausreichend) Spielraum zur Vorbereitung auf andere Klausuren am Beginn der P-Phase.

Tutorium besteht im wesentlichen aus Abschreiben vom Skript. Das ist schade.

- Eine sehr interessante Veranstaltung, aber gerade in Kombination mit Marketing sind die Credits zu wenig, wenn man für Ing Ma und TM & LP bekommt. Der Aufwand hier ist deutlich höher und BWT verschluckt die anderen Grundlagenfächer wie (WT für Wieng, ET, ...)
- Das Tutorium ist sehr gut, weiter so.
- Klausurvorbereitung mehr Tipps und Hinweise (litt. MindMap ausführlich erklären) als alte Klausurfragen mit Folien aus dem Skript zu beantworten.

- Zu viel Story pro Folie, durch so viel Erzählung wird die Vorlesung langweilig und es ist schwer diesen zu folgen.

- zu viel

1/2 - Tempo ok. Richtigkeits mit Erläuterung, prima.  
Kunsthilfen  
gut zu folgen.

Klausur vorbereitung beibehalten => sehr  
hilfreich

Tutorien zum besseren Verständnis wichtig

Ich weiß dass es nicht anders möglich ist, aber der Termin der Vorlesung ist  
ungünstig gelegt.

- die VL war sehr interessant
- Analog zum Klausurentraining sollen die Folien ~~so~~ bereitgestellt werden.  
So schnell wie die besprochen werden kann man nicht mitschreiben.

Es ist sehr monoton; interessante/wichtige Inhalte werden nicht interessenfördernd rübergebracht.

Vorlesungen sind mit Beispielen gefüllt ⊕  
In Tutorien werden oft nur 1 Folien wiederholt

---

Klausurtraining war etwas angespannt

In der Vorlesung sehr monotone Stimmlage (dadurch einschläfernd, besonders zu der Zeit.

Tutorien: gut

Klausurtraining: BITTE MIKROFON verwenden, wie kommt man auf die Idee sich vor einem vollen Saal zu stellen ohne Mikro?

- 
- keine Zwischenfragen zugelassen
  - unzureichende Infos zur Übung
  - schlechter Zeitslot
-

⊖ Viel zu viel Input. Eine Kombi Klausur verlangt so viel.

Für einen Anfänger, der noch nie BWL in der Schule hatte, ist es extrem schwer, auch wenn es nur Grundlagen sind.  
Tipp: Trennt die beiden Fächer ☺

- zu spät, sonst sehr Interessant

- ein bisschen mehr Leben in den Vortrag bringen

- praxisnah und erkennbare Relevanz im späteren Karriereweg  
- einzelne Themen etwas trocken, lässt sich aber meiner Meinung nach nicht anders gestalten.

- 
- Mir haben die Beispiele zu den Themen sehr gut gefallen, da ich persönlich vieles mit Beispielen besser verstehen kann
  - Der Prof hat alles deutlich und gut erklärt # Ehrenmann

Teilweise etwas langsam

---

Übung und Vorlesung wurden gut vorgetragen. Keine Langeweile oder ähnliches, da immer mit Elan vorgetragen wurde.

---

Ich würde mir Literatur als PDF-Datei wünschen.  
So könnte man lon zu Hause aus effektiver lernen.

Tempo teilweise etwas zu langsam

\* Vorlesung eher langweilig vorgelesen

---

Die Tutorien haben sehr zum Verständnis beigetragen und die Inhalte nochmal besser vermittelt.

- + Dozent fachlich kompetent (alle)
- unfassbar einschläfernde Vortragsweise (Hahmann)
- Workload für SCP / SolWi / SL etwas zu hoch

○ evtl. Zeitanpassung in den nächsten Jahren? (18:30-20:00 ist  
doof)

---

Hr. Hahmann hat das super gemacht!

Das Klausurentraining war sehr hilfreich und hat geholfen, zu verstehen was in der Klausur relevant ist und was gefordert wird.

Die Tutorien waren ebenfalls sehr hilfreich.

Vor allem die Tutoren Felix und Hendrik haben die Inhalte kompetent und verständlich erklärt. Ein großes Xdo an beide!



---

Nicht am Dienstag um 18:30

Tutorium Montags 9:45 Uhr im Forumsgebäude war sehr gut und extrem hilfreich.

---

Das Tutorium am Montag um 9:45 im Forumsgebäude war sehr gut. Der Tutor wirkte sehr kompetent und steuerte immer wieder passende Beispiele ein.

---

Für ein Oberfachliches MeWi Modell zu lernintensiv! Tutorien waren sehr hilfreich, Lehrende wirkten kompetent und gut informiert. Evtl. in Tutorien Filme zeigen um Motivation für Fallstudien zu steigern.

- nicht so sehr am Skript ansetzen.
- individuelles Denken ~~erzogen~~ fördern:
- zu geringes Tempo in der VL

- 
- Leider wurde in der Vorlesung kaum auf das Skript eingegangen
  - die Vorlesung war sehr "ermüdend"
  - hatte persönlich mehr erwartet
-

---

Tutorien waren sehr gut!

Erhöhung der CP (evtl. +1 oder +2) wäre nicht schlecht bei dem Arbeitsaufwand.

- 
- Mediennutzung sehr einseitig
  - Folienaufbau etwas unübersichtlich
  - Gute Erklärungen vom Professor und gutes Angebot für Fragen.
  - Unzureichende Informationen zur Übung (Art)

---

„Klausurentraining“ noch deutl. als solches kenntlich machen.  
Wenn man so was zum ersten Mal macht, weiß man nicht, was einer erwartet. Ich dachte (und andere auch) es sei mehr eine Art Wiederholung, und war deshalb nicht vorbereitet.

---

---

schnellere Abhandlung von manchen Teilgebieten

---

Die Vorlesung auf eine frühere Uhrzeit ansetzen

Die Vorlesung war sehr interessant. Dr. Hahmann kam immer gut vorbereitet rüber und wirkte immer sehr Fachkompetent. Die Tutorien ergänzen die Vorlesung super. Die Klausurvorbereitung bereitet einen gut vor und zeigt einem <sup>auf</sup>, was man alles achten sollte.

Skript evtl. ergänzen bei Immater. Bet.

---

Der Zustand der Bestuhlung im Audimax ist katastrophal. Es besteht dringender Sanierungsbedarf! Bei zwei Beamern können zwei unterschiedliche Folien angezeigt werden.

Ein umfangreiches Skript sollte nicht nur die Folien der Vorlesung beinhalten. Eine Ausführung in Textform wäre wünschenswert.

- Klausurentraining super Sache großes Lob
- kleine Übungen auch sehr gut gemacht Tutoren waren immer gut vorbereitet!
- ~~Klausur~~

- Einige Begrifflichkeiten werden vorausgesetzt, so dass es schwer fällt in manchen Aspekten zu folgen, wenn man keine entsprechenden Vorkenntnisse mitbringt. In einigen Sitzungen des Tutoriums wurden zudem Aufgaben/Fragen gestellt, dessen Bearbeitung auf Grundlage der Vorlesung und des Skripts nicht möglich war. Bsp: die Aufgaben der Organe der Mitbestimmung auf Unternehmensebene aus Tutorium 9. Die Aufgaben wurden nicht durch die VL vermittelt und dennoch abgefragt. So etwas ist besonders mit Blick auf die Klausurvorbereitung problematisch, da man als Student dadurch nicht einschätzen kann, inwiefern welche Themen selbstständig weiterrecherchiert werden müssen um schließlich genug Wissen für die Klausur zu erlangen.

---

Tutorium war zu Beginn leider lediglich  
Wiederholung der Vorlesung und keine  
Erweiterung. Wurde gegen Ende besser



cool

