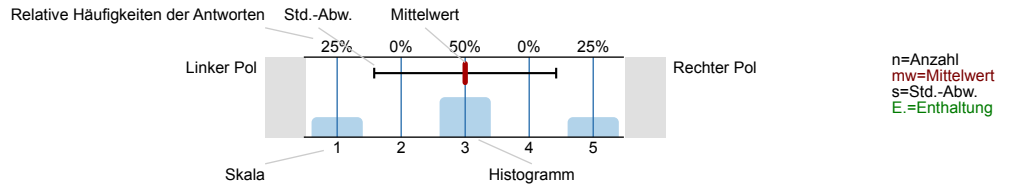


Auswertungsteil der geschlossenen Fragen

Legende

Frage**text**

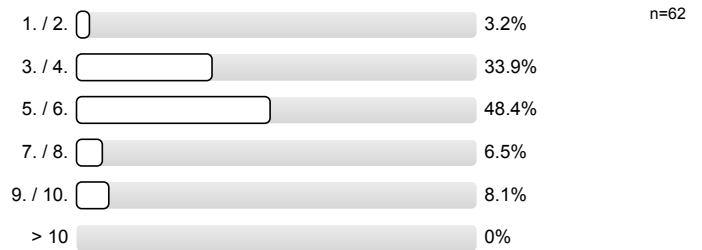


1. zur Person

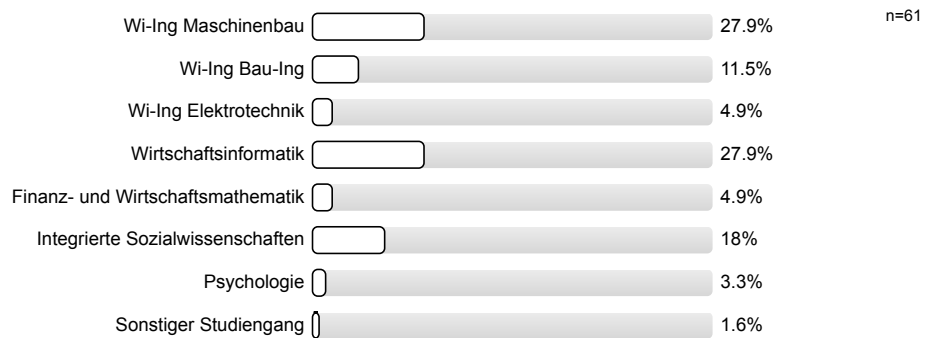
1.1) Bitte geben Sie Ihr Geschlecht an.



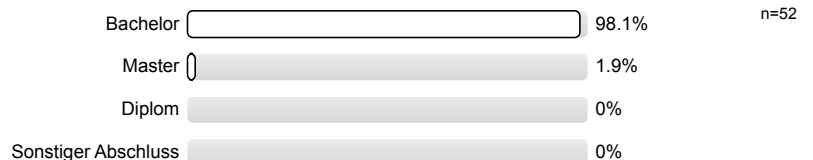
1.2) In welchem Fachsemester studieren Sie?



1.3) Was studieren Sie?

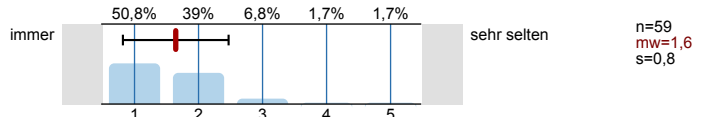


1.4) Welchen Abschluss streben Sie an?

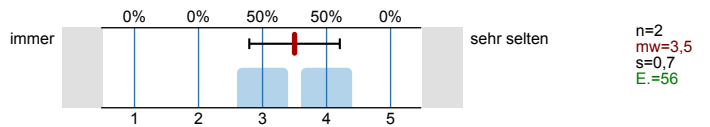


2. zur Lehrveranstaltung

2.1) Wie häufig waren Sie in der Lehrveranstaltung?



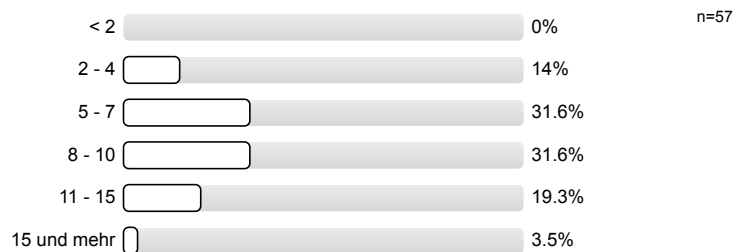
2.2) Wie häufig waren Sie in der Übung?



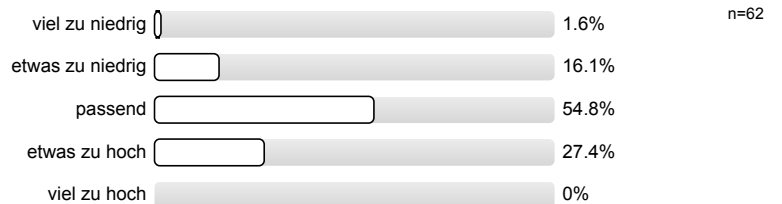
2.3) Bitte geben Sie Ihren durchschnittlichen wöchentlichen Aufwand zur Vor- und Nachbereitung der Lehrveranstaltung an.



2.4) Bitte geben Sie den geschätzten Zeitaufwand zur Prüfungsvorbereitung nur für diese Veranstaltung in Arbeitstagen à 8 Stunden an.

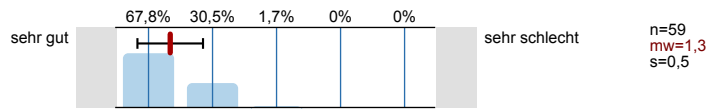


2.5) Für Bachelor/Master-Studierende: Wie bewerten Sie Ihren persönlichen Arbeitsaufwand (Ist-Workload) im Vergleich zu den Leistungspunkten der Lehrveranstaltung (Soll-Workload)?

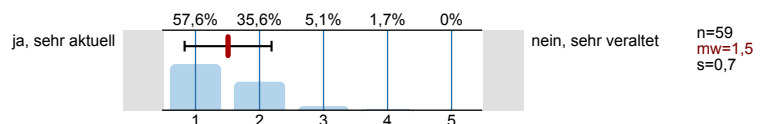


### 3. Bewertung der Lehrveranstaltung

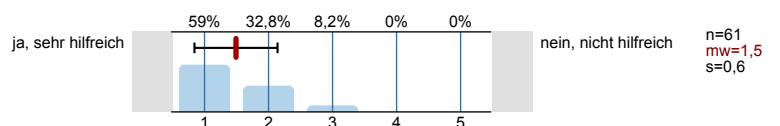
3.1) Wie bewerten Sie die Lehrveranstaltung insgesamt?

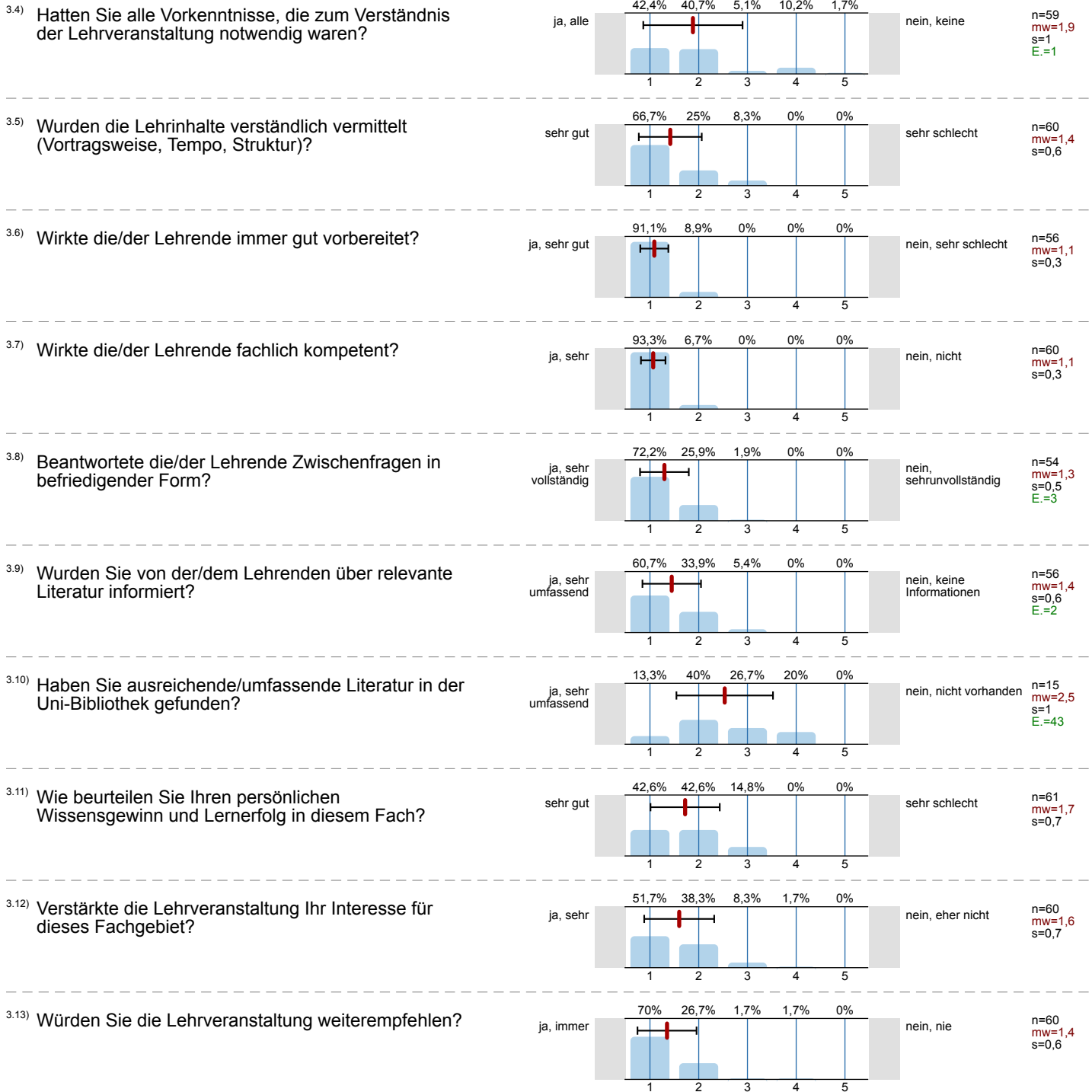


3.2) Waren die Inhalte der Lehrveranstaltung aktuell?



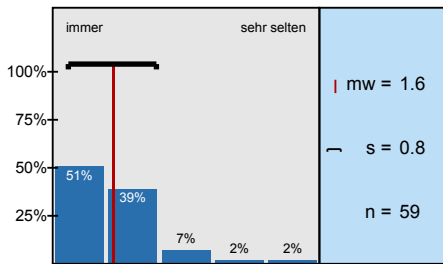
3.3) Unterstützte das Skript/Lehrbuch die Lehrveranstaltung?



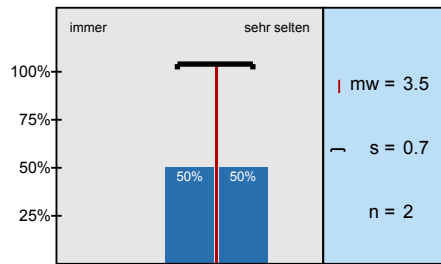


# Histogramme zu den Skalafragen

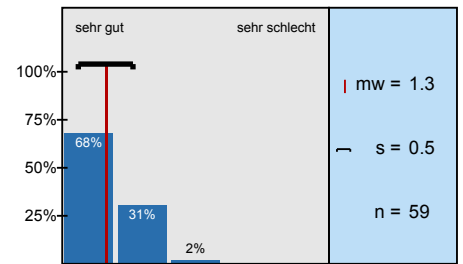
Wie häufig waren Sie in der Lehrveranstaltung?



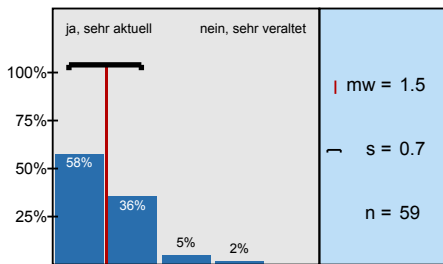
Wie häufig waren Sie in der Übung?



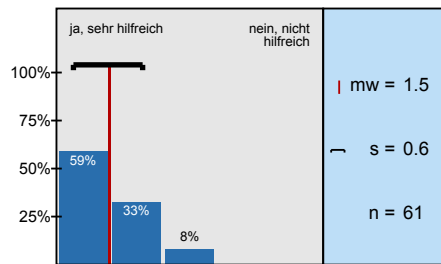
Wie bewerten Sie die Lehrveranstaltung insgesamt?



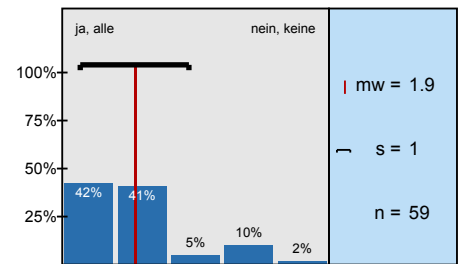
Waren die Inhalte der Lehrveranstaltung aktuell?



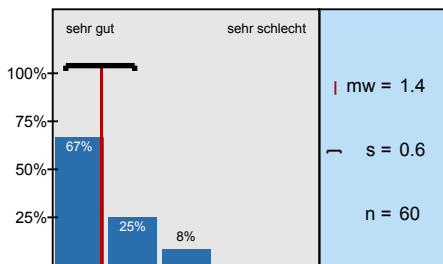
Unterstützte das Skript/Lehrbuch die Lehrveranstaltung?



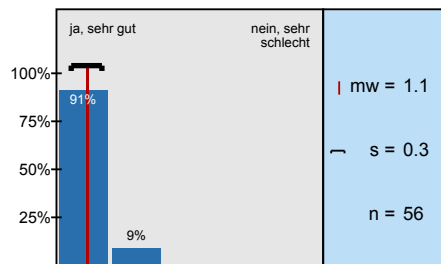
Hatten Sie alle Vorkenntnisse, die zum Verständnis der Lehrveranstaltung notwendig waren?



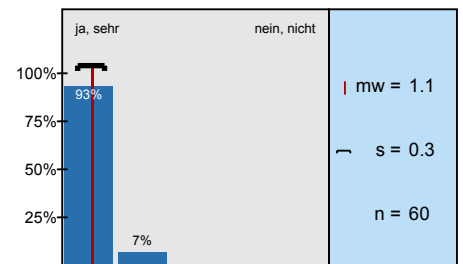
Wurden die Lehrinhalte verständlich vermittelt (Vortragsweise, Tempo, Struktur)?



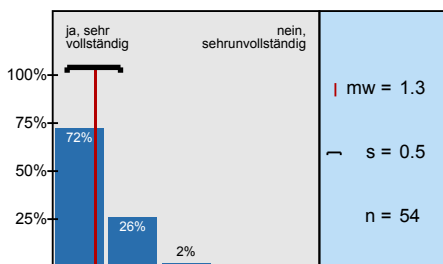
Wirkte die/der Lehrende immer gut vorbereitet?



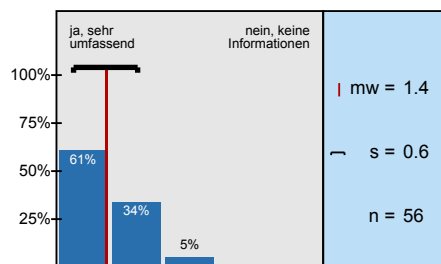
Wirkte die/der Lehrende fachlich kompetent?



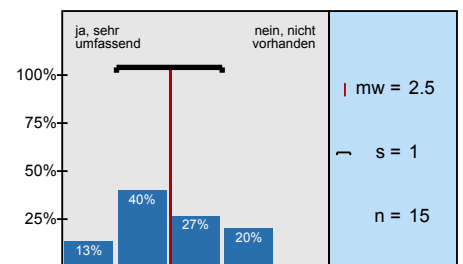
Beantwortete die/der Lehrende Zwischenfragen in befriedigender Form?



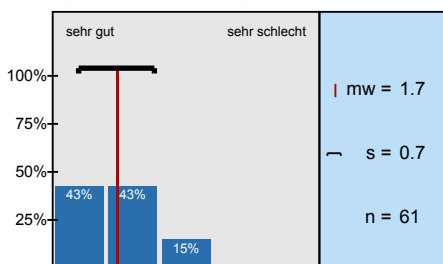
Wurden Sie von der/dem Lehrenden über relevante Literatur informiert?



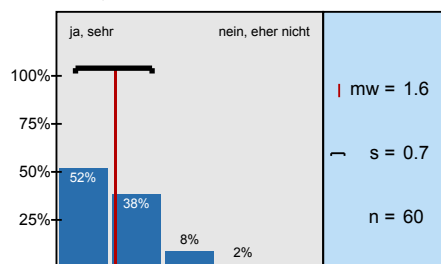
Haben Sie ausreichende/umfassende Literatur in der Uni-Bibliothek gefunden?



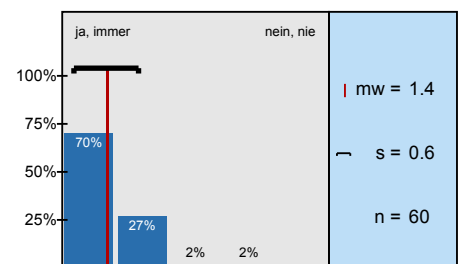
Wie beurteilen Sie Ihren persönlichen Wissensgewinn und Lernerfolg in diesem Fach?



Verstärkte die Lehrveranstaltung Ihr Interesse für dieses Fachgebiet?



Würden Sie die Lehrveranstaltung weiterempfehlen?



# Profilinie

Teilbereich: Carl-Friedrich-Gauß-Fakultät - Wirtschaftswissenschaften

Name der/des Lehrenden: Prof. Dr. Dietrich von der Oelsnitz

Titel der Lehrveranstaltung: Personalführung (WW-ORGF-002)  
(Name der Umfrage)

Verwendete Werte in der Profillinie: Mittelwert

## 2. zur Lehrveranstaltung

2.1) Wie häufig waren Sie in der Lehrveranstaltung?	immer		sehr selten	n=59	mw=1,6	md=1,0	s=0,8
2.2) Wie häufig waren Sie in der Übung?	immer		sehr selten	n=2	mw=3,5	md=3,5	s=0,7

## 3. Bewertung der Lehrveranstaltung

3.1) Wie bewerten Sie die Lehrveranstaltung insgesamt?	sehr gut		sehr schlecht	n=59	mw=1,3	md=1,0	s=0,5
3.2) Waren die Inhalte der Lehrveranstaltung aktuell?	ja, sehr aktuell		nein, sehr veraltet	n=59	mw=1,5	md=1,0	s=0,7
3.3) Unterstützte das Skript/Lehrbuch die Lehrveranstaltung?	ja, sehr hilfreich		nein, nicht hilfreich	n=61	mw=1,5	md=1,0	s=0,6
3.4) Hatten Sie alle Vorkenntnisse, die zum Verständnis der Lehrveranstaltung notwendig waren?	ja, alle		nein, keine	n=59	mw=1,9	md=2,0	s=1,0
3.5) Wurden die Lehrinhalte verständlich vermittelt (Vortragsweise, Tempo, Struktur)?	sehr gut		sehr schlecht	n=60	mw=1,4	md=1,0	s=0,6
3.6) Wirkte die/der Lehrende immer gut vorbereitet?	ja, sehr gut		nein, sehr schlecht	n=56	mw=1,1	md=1,0	s=0,3
3.7) Wirkte die/der Lehrende fachlich kompetent?	ja, sehr		nein, nicht	n=60	mw=1,1	md=1,0	s=0,3
3.8) Beantwortte die/der Lehrende Zwischenfragen in befriedigender Form?	ja, sehr vollständig		nein, sehr unvollständig	n=54	mw=1,3	md=1,0	s=0,5
3.9) Wurden Sie von der/dem Lehrenden über relevante Literatur informiert?	ja, sehr umfassend		nein, keine Informationen	n=56	mw=1,4	md=1,0	s=0,6
3.10) Haben Sie ausreichende/umfassende Literatur in der Uni-Bibliothek gefunden?	ja, sehr umfassend		nein, nicht vorhanden	n=15	mw=2,5	md=2,0	s=1,0
3.11) Wie beurteilen Sie Ihren persönlichen Wissensgewinn und Lernerfolg in diesem Fach?	sehr gut		sehr schlecht	n=61	mw=1,7	md=2,0	s=0,7
3.12) Verstärkte die Lehrveranstaltung Ihr Interesse für dieses Fachgebiet?	ja, sehr		nein, eher nicht	n=60	mw=1,6	md=1,0	s=0,7
3.13) Würden Sie die Lehrveranstaltung weiterempfehlen?	ja, immer		nein, nie	n=60	mw=1,4	md=1,0	s=0,6

## Auswertungsteil der offenen Fragen

### 4. Feedback

4.1) Was hat Ihnen an der Lehrveranstaltung besonders gut gefallen bzw. was könnte man verbessern? Gehen Sie besonders auf die Aspekte ein, wo Sie bei den Fragen schon eine schlechte Bewertung vorgenommen haben.

- eine der besten Veranstaltungen

DAS SKRIPT IST LEIDER ETWAS UNÜBERSICHTLICH

↳ BSP.: S. 196/197 ZÄHLT „FAZIT“ ZU 4.3.3 ODER IST DAS ALLG.?

EUTL BESSER STRUKTURIEREN

- ⊕ „Einführung in die system. Personalführung“ als begleitende Literatur sehr gut
- ⊖ wenige Exemplare verfügbar in Bibliotheken der Institute, in UB überwiegend dauerhaft vergiffen  
→ Kauf nötig!

Klasse Professor, gestaltet die VL sehr interessant (vor allem durch aktuelle Themen / Beispiele)

(eine der wenigen VL, die ich regelmäßig besuche)

Skript könnte besser sein, wenn <sup>es</sup> mehr Inhalt, geben würde  
Statt Fotos

Sehr interessante Vorlesung, auch das Buch zur Vorlesung ist sehr gut!

gut

- viele Beispiele, Alltagsbsp.
- abwechslungsreich
- Dozent: sympathisch
- interessante VL

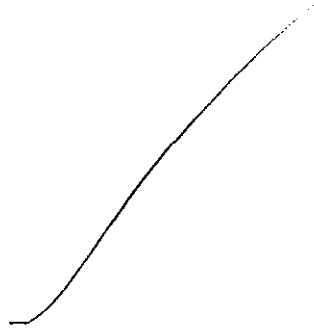
Bitte weiter so! 😊

Schlecht

- Literatur nicht gut zugänglich

zu viele Fußball-Beispiele





- wirkt teilweise veraltet (Toleranzsatz)
- stets freundlich sowie bereit alle Fragen zu beantworten

Insgesamt sehr interessante Vorlesung  
→ Lernziele nicht klar erkennbar

- 
- ich finde die Buch- und Film-Tipps sehr hilfreich
  - der Bezug zur Politik ist gut, sollte aber nicht zu sehr mit der ~~ei~~persönlichen Meinung ~~be~~behaftet sein

→ macht Spaß zuzuhören  
→ immer tolle Beispiele

→ kompetente Inhaltvermittlung  
→ gute Vortragsweise

---

Tipp für die Klausur, welche  
Themen wir uns nochmal  
genauer anschauen sollten  
wären sehr hilfreich!

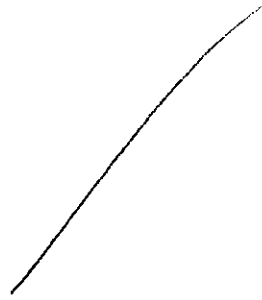
sehr anschauliche und kompetente  
Betreuung, sodass das Zuhören  
leicht fällt

viel Lernstoff  
-

sympathischer Dozent  
mit praktisch nachvollzieh-  
baren  
+ Bsp.

---

Man könnte an der Struktur des Skripts ein bisschen mehr arbeiten. Man kann sich an der Aufbauweise der Skripte von Prof. Sprengler orientieren.



Das Buch vom Professor ist eine gute Ergänzung, um die VA nachzuarbeiten.

---

Sehr angenehme Veranstaltung

Klausurvorbereitung  
um zu wissen, was die Erwartung des  
Instituts bzgl. der Antworten in Bezug auf  
die Klausur ist

- sehr gute und viele anschauliche Beispiele
- humorvolle Vermittlung, ohne den Ernst an der  
Sache zu verlieren  
↳ großes Lob an den Professor
- der ein oder andere Stichpunkt hätte noch  
auf die Folie gekannt

Eine deutlichere Struktur im Skript und Seitenzahlen in den  
Gliederungen wären schön.

Mehr Beispiele zur praktischen Umsetzung der Theorien wären  
auch gut, quasi als Methodenwissen

Meine liebste Veranstaltung dieses Semester, zusammen  
mit der Strategie!

VdD ist immer gut vorbereitet und voll da. Man be-  
kommt auch den Eindruck, dass er seine Studenten  
persönlich wahrnimmt und sieht, sodass man auch  
ohne eine aktive Diskussion das Gefühl bekommt mitge-  
nommen zu werden bzw. gemeinsam in dieser Veran-  
staltung zu sitzen.

Der Prof. vermittelt leichte Vertiefungen auf eine sehr spannende  
Art und Weise, wobei ich persönlich Personalführung  
ein Stück interessantes finde.

Gerade wurde trotzdem mein Interesse für strategische  
Unternehmensführung geweckt!

Manchmal wären mehr Informationen zu einzelnen Unternehmen  
als Beispiel hilfreich zu folgen.