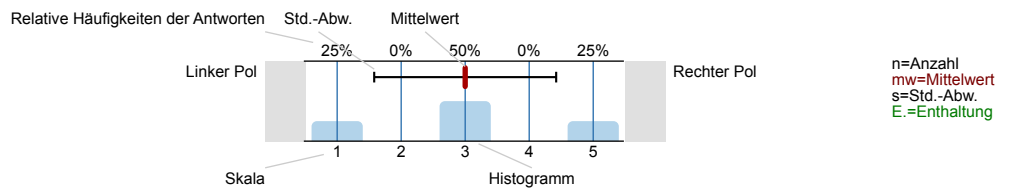


Auswertungsteil der geschlossenen Fragen

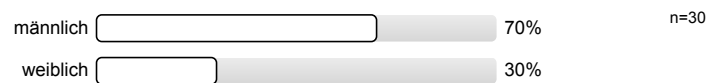
Legende

Frage**text**



1. Studium

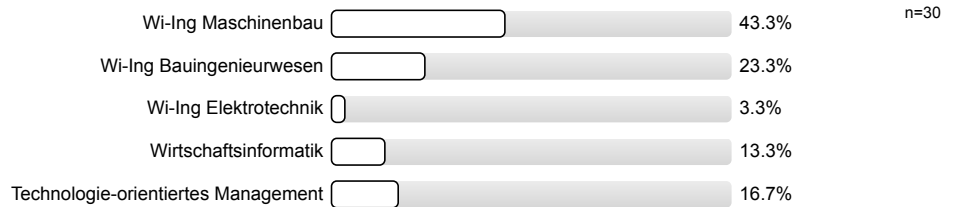
1.1) Geschlecht



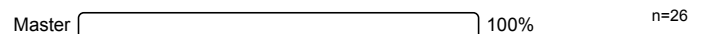
1.2) In welchem Fachsemester studieren Sie?



1.3) Was studieren Sie?

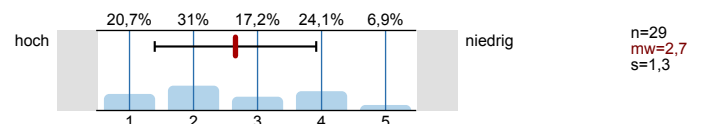


1.4) Welchen Abschluss streben Sie an?

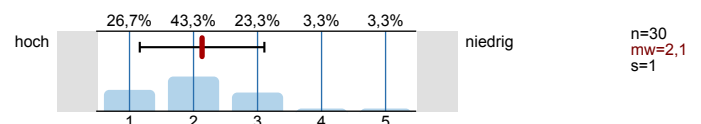


2. Allgemeines/Persönliches

2.1) Ihr Interesse an der Thematik des Seminars war...



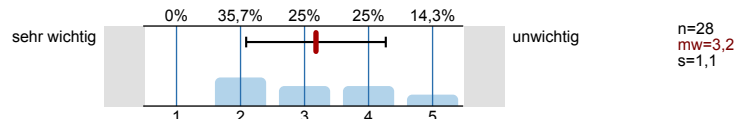
2.2) Ihr Interesse am eigenen Thema war...



2.3) Fehlten Ihnen notwendige Vorkenntnisse? (Wenn ja, bitte unter 6.1 erläutern.)

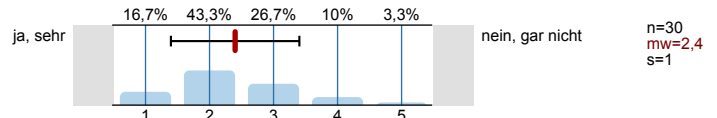


2.4) Erscheint Ihnen der Stoff wichtig für Ihre Ausbildung?

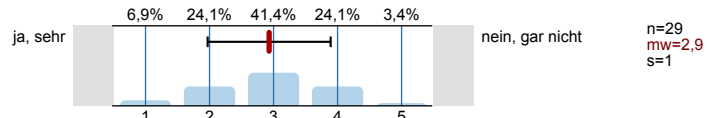


3. Inhaltliches/Aufgabenbearbeitung

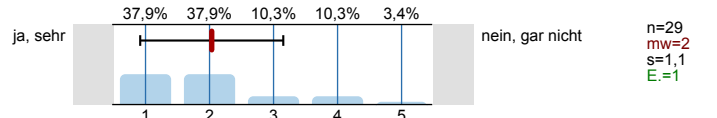
3.1) Fanden Sie die Themen interessant?



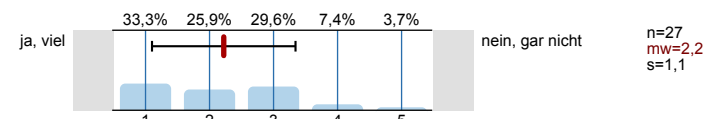
3.2) Schätzen Sie den Inhalt des Seminars unabhängig von seiner Qualität als schwierig ein?



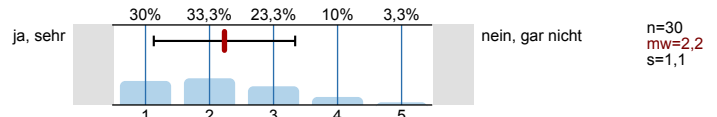
3.3) War der Stoff aktuell?



3.4) Machte der/die Lehrende unterstützendes Material (Literaturlisten, Handapparat, Reader, Skripte, sonstiges Material) zugänglich?



3.5) Waren die ausgegebenen Unterlagen nützlich/vollständig?



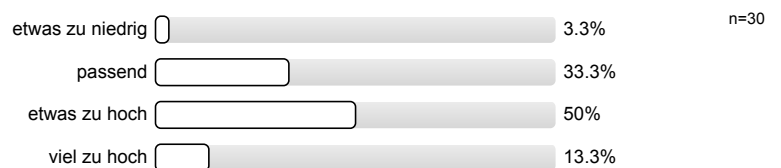
3.6) Wie hoch war der Arbeitsaufwand für Ihre Präsentation?



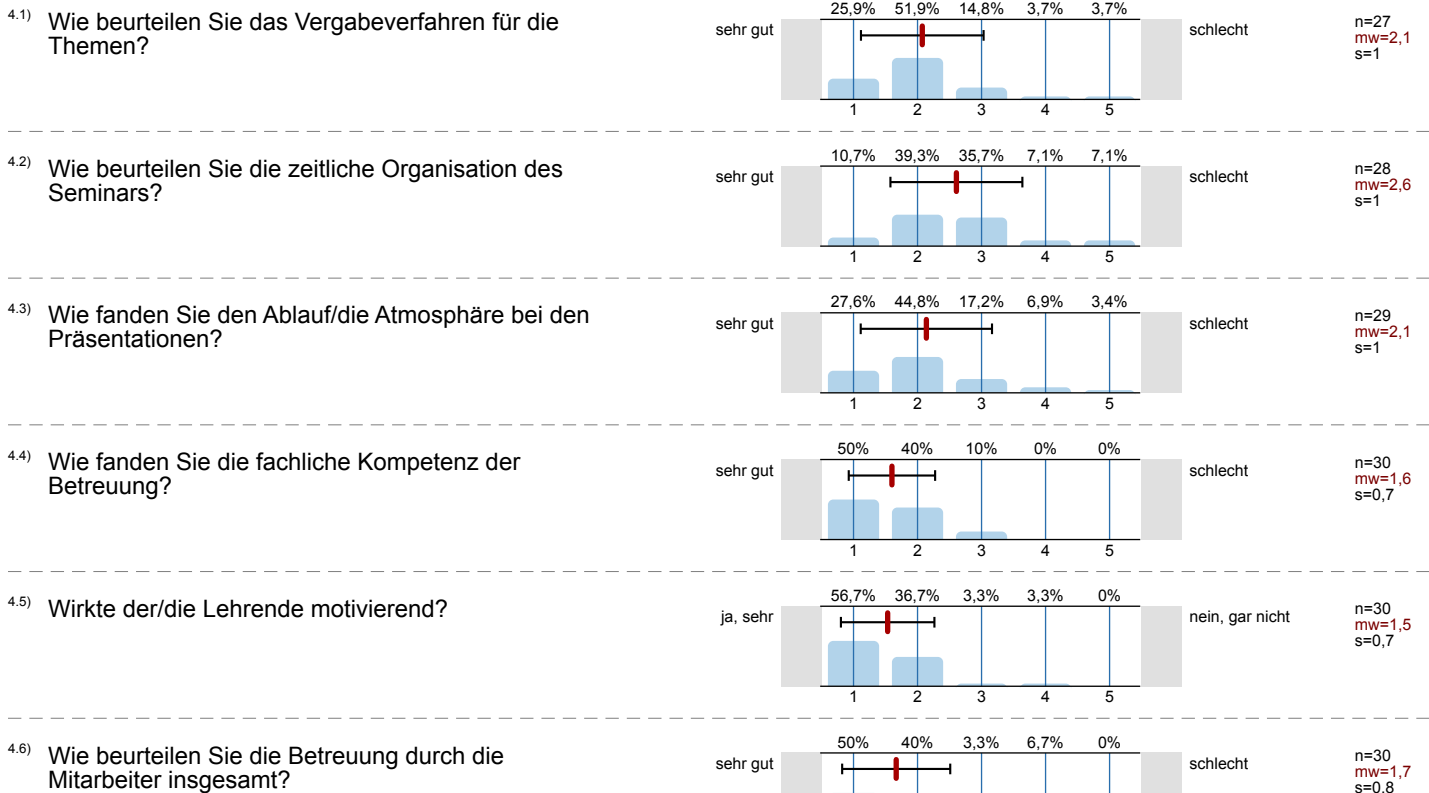
3.7) Wie hoch war der Arbeitsaufwand für Ihre Hausarbeit? (in Tagen á 8 Stunden)



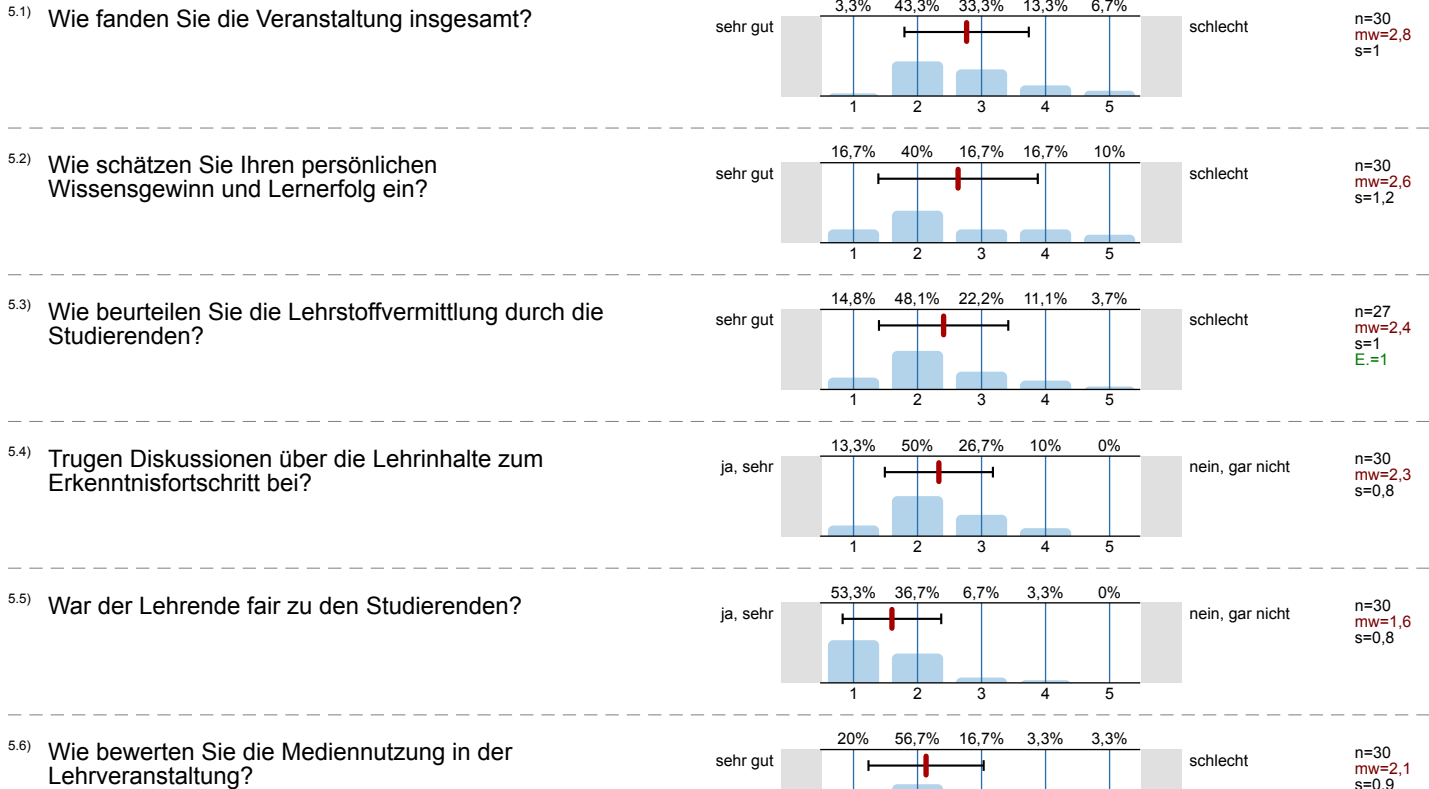
3.8) Für Bachelor/Master-Studierende: Wie bewerten Sie Ihren persönlichen Arbeitsaufwand (Ist-Workload) im Vergleich zu den Leistungspunkten der Lehrveranstaltung (Soll-Workload)?



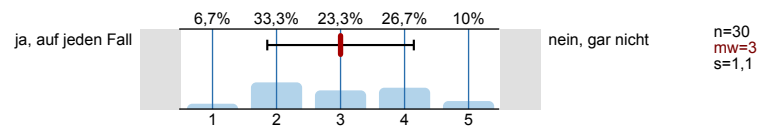
4. Organisation/Betreuung



5. Gesamtbewertung

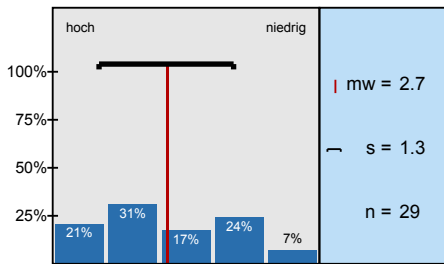


5.7) Würden Sie das Seminar weiterempfehlen?

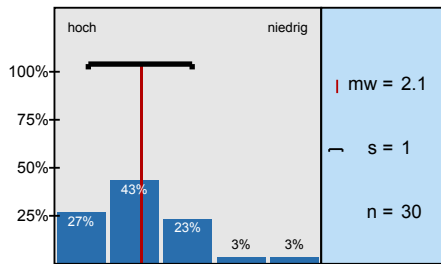


Histogramme zu den Skalafragen

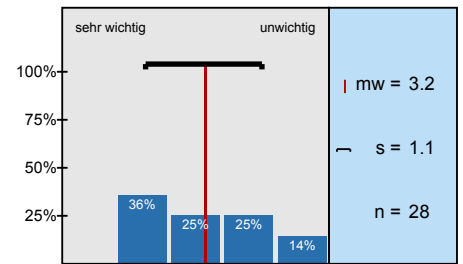
Ihr Interesse an der Thematik des Seminars war...



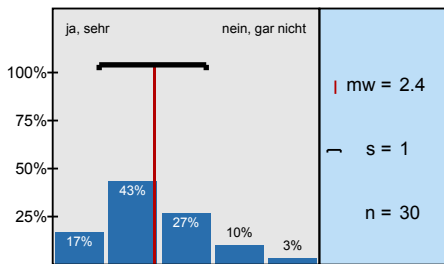
Ihr Interesse am eigenen Thema war...



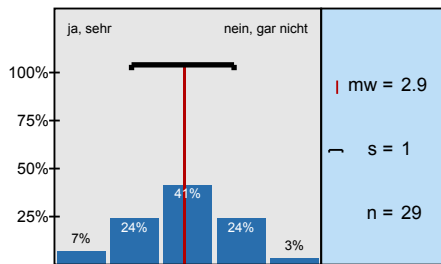
Erscheint Ihnen der Stoff wichtig für Ihre Ausbildung?



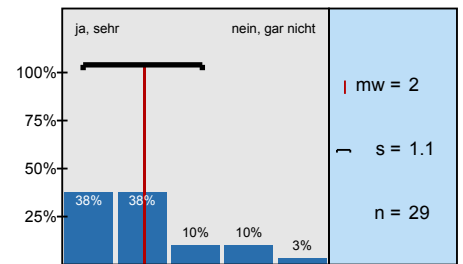
Fanden Sie die Themen interessant?



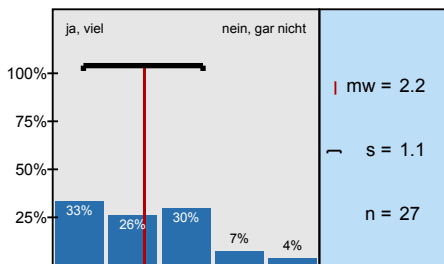
Schätzen Sie den Inhalt des Seminars unabhängig von seiner Qualität als schwierig ein?



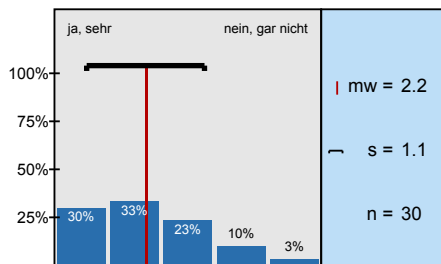
War der Stoff aktuell?



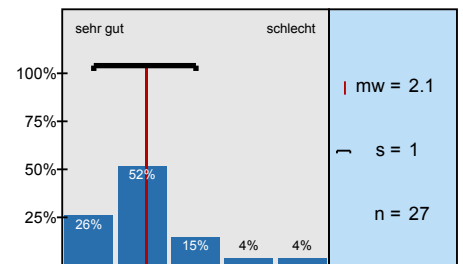
Machte der/die Lehrende unterstützendes Material (Literaturlisten, Handapparat, Reader, Skripte,



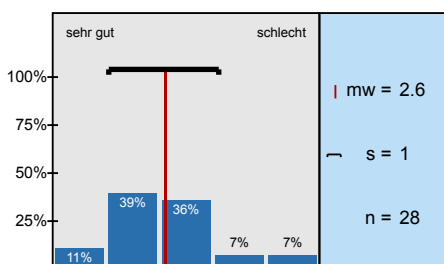
Waren die ausgegebenen Unterlagen nützlich/vollständig?



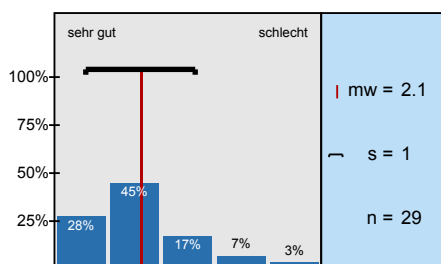
Wie beurteilen Sie das Vergabeverfahren für die Themen?



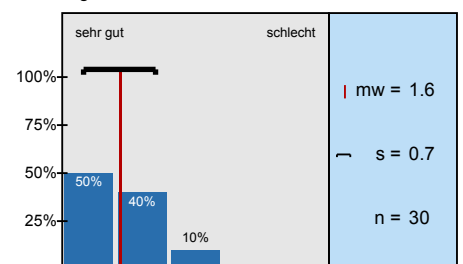
Wie beurteilen Sie die zeitliche Organisation des Seminars?



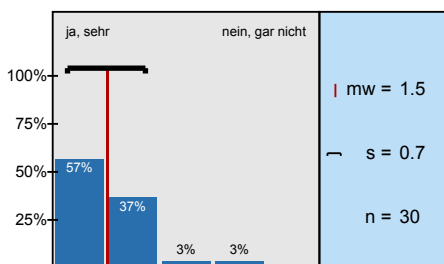
Wie fanden Sie den Ablauf/die Atmosphäre bei den Präsentationen?



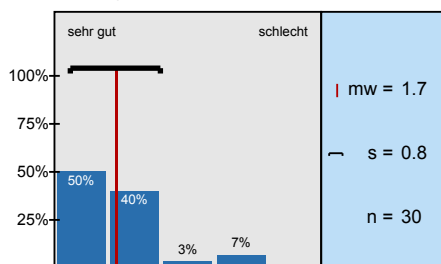
Wie fanden Sie die fachliche Kompetenz der Betreuung?



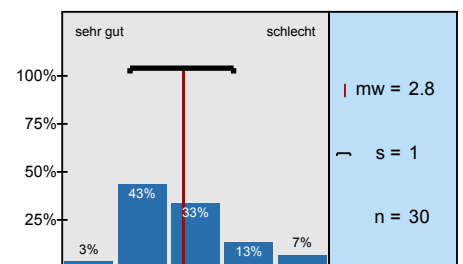
Wirkte der/die Lehrende motivierend?



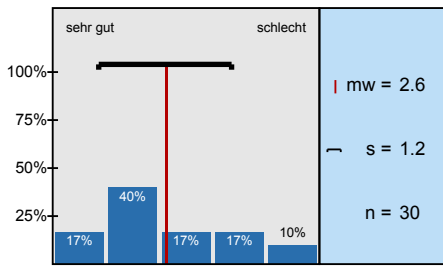
Wie beurteilen Sie die Betreuung durch die Mitarbeiter insgesamt?



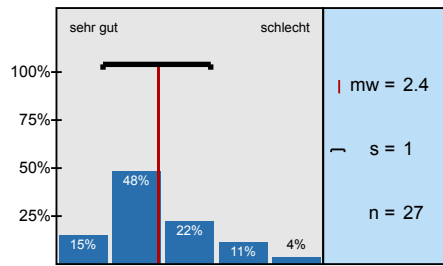
Wie fanden Sie die Veranstaltung insgesamt?



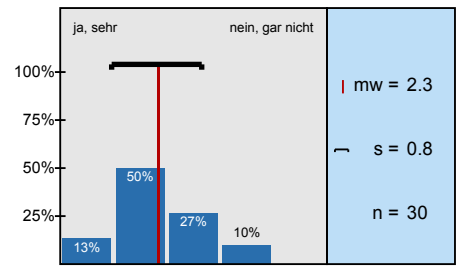
Wie schätzen Sie Ihren persönlichen Wissensgewinn und Lernerfolg ein?



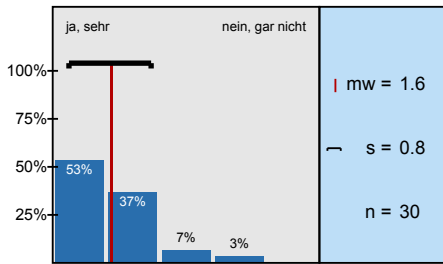
Wie beurteilen Sie die Lehrstoffvermittlung durch die Studierenden?



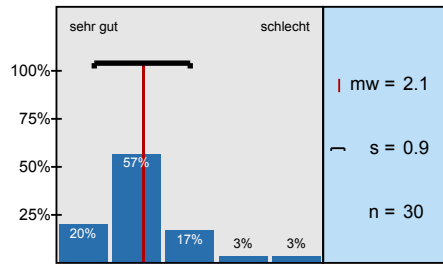
Trugen Diskussionen über die Lehrinhalte zum Erkenntnisfortschritt bei?



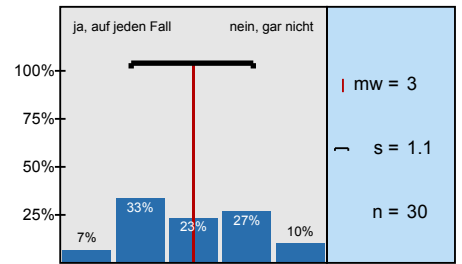
War der Lehrende fair zu den Studierenden?



Wie bewerten Sie die Mediennutzung in der Lehrveranstaltung?



Würden Sie das Seminar weiterempfehlen?



Profillinie

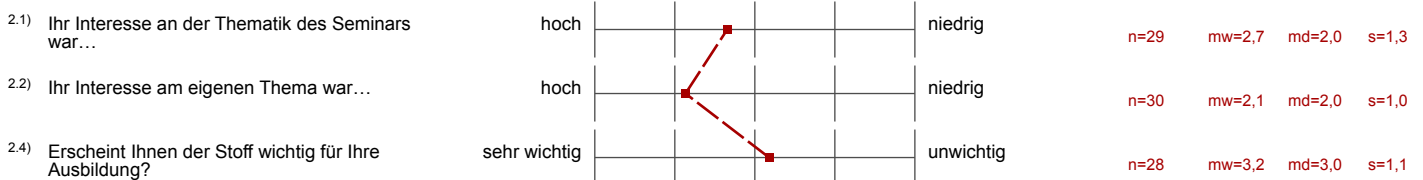
Teilbereich: Carl-Friedrich-Gauß-Fakultät - Wirtschaftswissenschaften

Name der/des Lehrenden: Prof. Dr. Dietrich von der Oelsnitz

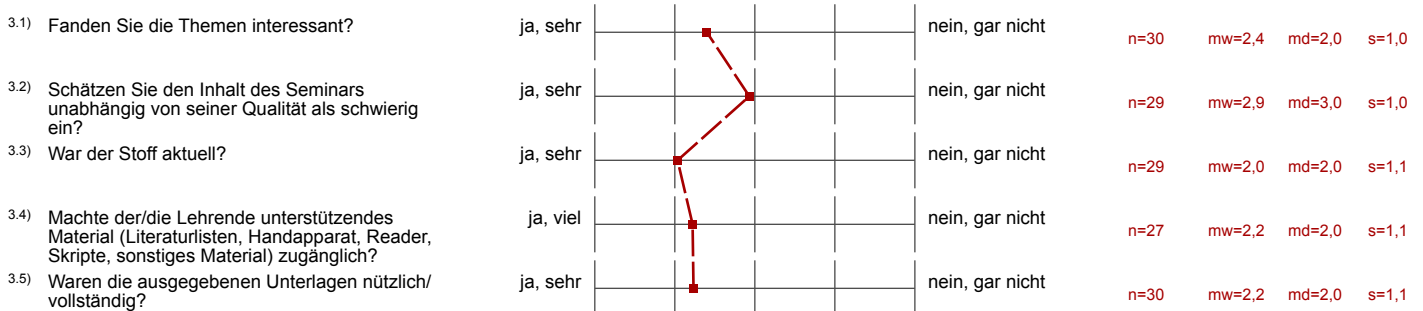
Titel der Lehrveranstaltung: Evidenzbasiertes Management
(Name der Umfrage)

Verwendete Werte in der Profillinie: Mittelwert

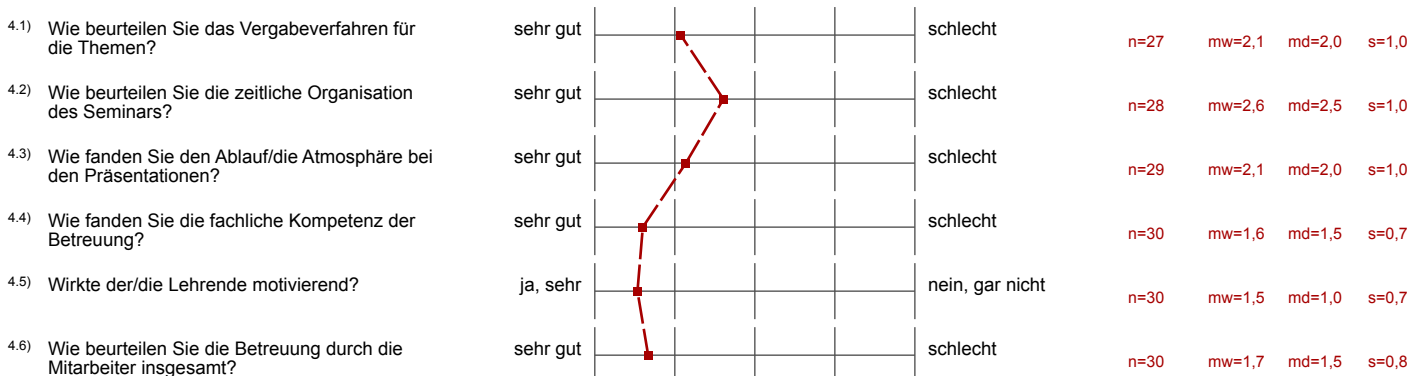
2. Allgemeines/Persönliches



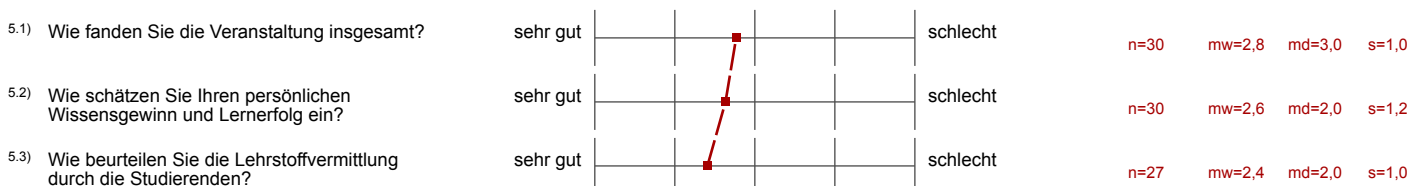
3. Inhaltliches/Aufgabenbearbeitung



4. Organisation/Betreuung



5. Gesamtbewertung



5.4) Trugen Diskussionen über die Lehrinhalte zum Erkenntnisfortschritt bei?	ja, sehr		nein, gar nicht	n=30	mw=2,3	md=2,0	s=0,8
5.5) War der Lehrende fair zu den Studierenden?	ja, sehr		nein, gar nicht	n=30	mw=1,6	md=1,0	s=0,8
5.6) Wie bewerten Sie die Mediennutzung in der Lehrveranstaltung?	sehr gut		schlecht	n=30	mw=2,1	md=2,0	s=0,9
5.7) Würden Sie das Seminar weiterempfehlen?	ja, auf jeden Fall		nein, gar nicht	n=30	mw=3,0	md=3,0	s=1,1

Auswertungsteil der offenen Fragen

6. Anmerkungen

6.1) Was war gut, was war weniger gut oder haben Sie Verbesserungsvorschläge?

Statt der 4 Vorlesungsblöcke lieber früher anfangen mit der Bearbeitung
Im Verhältnis zu anderen Veranstaltungen mit 4 Credits zu viel halbtägig.
Tagbuch füllen, die immer gleich gemacht werden nicht zu motivieren bei.

Folien z.T. wirr und häufig aus von anderen Quellen übernommen und
nur bedingt oder gar nicht aufs Seminar angepasst

-
- Die wöchentliche Umfrage hat auf Dauer auf Grund der immer gleichen Fragen genervt.
 - Die Folien aus den Einführungsveranstaltungen selber etwas mehr aufarbeiten, was bei uns wahrsch. schneller & leichteres Verständnis verursacht hätte.
-

-
- teilweise Ziel nicht ganz verständlich, bzw. genaues Übergehen
 - wo waren die Mythen + Märchen?
-

⊕ innovatives Thema → neue Wege der
Literaturrecherche

⊕

Meiner Meinung nach war die zeitliche Organisation für die
ganze Seminararbeit neben den Klausuren
zu kurz geplant.

Einem fehlten Vorkenntnisse zur Literaturrecherche, die
aber durch den UB Kurs gut kompensiert wurden.

-
- zu viele englische Folien
 - Folien aus dem Internet "kopiert" →
ich hätte eigene besser gefunden
 - sehr viel Freiräume, das ist grundsätzlich gut :-)
-

- + Praxisbezug vorhanden
 - einige Teilnehmer des Seminars nennen
 - Fragebogen ausfüllen
-

Unfreiwillig teil einer Studie des Instituts sein zu müssen
ist nicht gerade die optimale ~~Handlungsweise~~

schlecht:

- ~~die~~ Einführung in das Seminar hat viele Freyer offen gelassen
- es benötigten zwei Treffen mit dem Betreuer, um die Aufgabenstellung / ganz zu verstehen
↳ Verständnis
- das wöchentliche Lernheft hätte abwechslungsreicher sein können

gut:

• Thematik

-
- Prinzipiell gute Veranstaltung, Auseinandersetzung mit neuer Thematik
 - Manchmal etwas schwierig das genaue geforderte Soll zu erfassen, was ist gefordert? Wo liegt der Schwerpunkt etc.

zu 2.3: Thematisierung evidenzbasiertes Management war vorher nicht bekannt.

-
- neues Thema und neue Herangehensweise hinsichtlich des Systematic Reviews haben die Bearbeitung erschwert.
 - trotzdem viel Eigenverantwortung respektive freier gestellte Aufgaben

-
- * Es wäre sehr schön früher mit der Bearbeitung anzufangen
 - * Leider kein Bezug auf den Titel d. Veranstaltung → Mythen & Märchen
 - * Vorschlag: ~~2~~ 1001 Literaturrecherchen :)

Trotzdem JS&AS ihr seid cool drauf!

Man hat sehr viel in diesem Seminar lernen können, allerdings war der Einsatz dafür sehr hoch. Die Termine zu Semesterende vor/in der Klausurphase sind mehr als ungünstig gewählt.

Die Pflichttermine am Anfang gern komprimiert (z.B. ein Freitag)

-
- Präsentationen kürzer
 - Präzise Beschreibung d. vorgehensweise beim EBM / SR

-
- Präsentationen evtl. eine Woche vor Jahresende (jetzt Reminiscen zu spät)
 - Präsentationen evtl. kürzer gestalten

→ Erläuterung zu 2.3: Probleme gab es beim Verstehen der Journals, da diese oft englischsprachig und mathematisch anspruchsvoll waren

→ Evidenzbasiertes Management an sich ist eher irrelevant für die Praxis.
Die Thematik ist daher gar nicht zu empfehlen, die Befragung erfolgte sehr professionell.

-
- Einführungsveranstaltung innerhalb der ersten beiden Vorlesungswochen abarbeiten, um den Präsentations- und Abgabetermin vorzulegen
 - mehr auf die Vorgehensweise eingehen

es fehlt grundlegendes Wissen zur Durchführung eines Systematic Reviews, welches nur teilweise durch die Vorlesungen am Anfang des Semesters vermittelt werden konnte

↳ teilweise auch eigene Schuld

• fehlendes Wissen zum wissenschaftlichen Arbeiten → Problem der Vermittlung der Uni

- Einführungsveranstaltungen waren nicht sehr hilfreich für die eigene Seminararbeit
 - Das Vorgehen eines Systematic reviews ist erst im Laufe der Gruppenarbeit klar geworden
-

+ hilfreich auch für weitere Arbeiten
+ ich denke für viele neu

- Präsentationstermin / Abgabetermin sehr nah an Klausurtermin
 - teils waren die Folien (insb. bzgl. Eignung / Validität teils verwirrend, da die Einteilung der Evidenzpyramiden / Tabellen verschieden war.
-