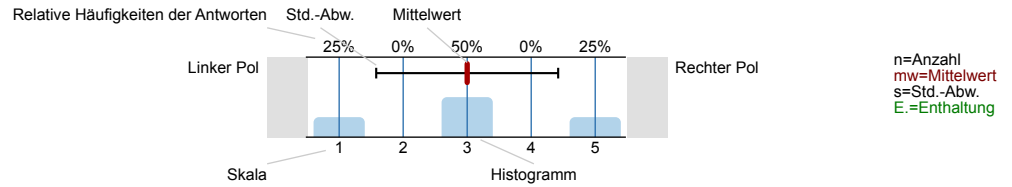


Auswertungsteil der geschlossenen Fragen

Legende

Frage**text**

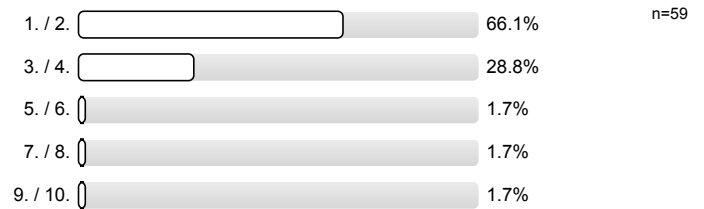


1. zur Person

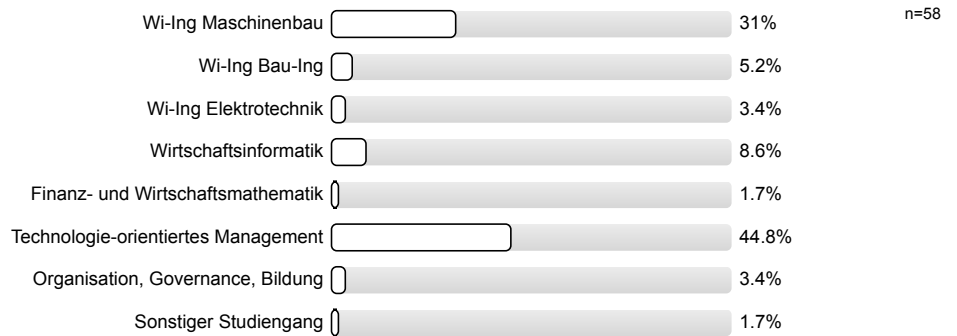
1.1) Bitte geben Sie Ihr Geschlecht an.



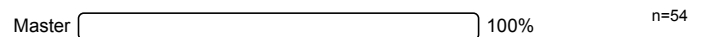
1.2) In welchem Fachsemester studieren Sie?



1.3) Was studieren Sie?

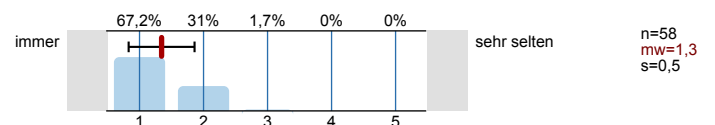


1.4) Welchen Abschluss streben Sie an?

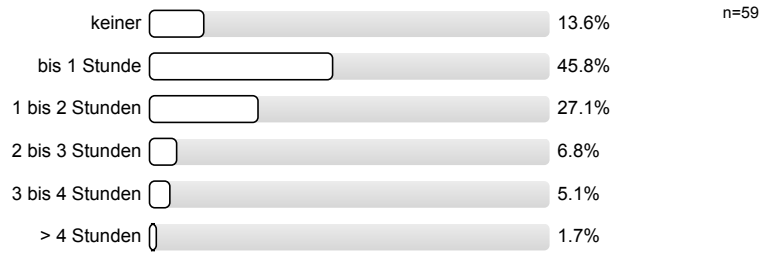


2. zur Lehrveranstaltung

2.1) Wie häufig waren Sie in der Übung?



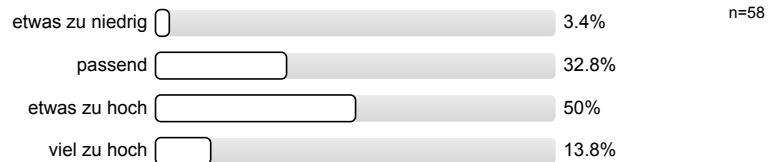
2.2) Bitte geben Sie Ihren durchschnittlichen wöchentlichen Aufwand zur Vor- und Nachbereitung der Übung an.



2.3) Bitte geben Sie den geschätzten Zeitaufwand zur Prüfungsvorbereitung in Arbeitstagen à 8 Stunden an.

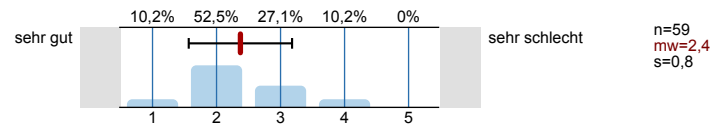


2.4) Für Bachelor/Master-Studierende: Wie bewerten Sie Ihren persönlichen Arbeitsaufwand (Ist-Workload) im Vergleich zu den Leistungspunkten der Lehrveranstaltung (Soll-Workload)?

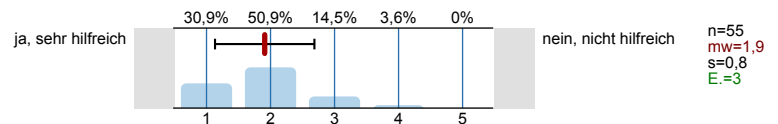


3. Bewertung der Lehrveranstaltung

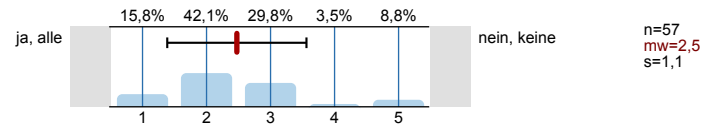
3.1) Wie bewerten Sie die Übung insgesamt?



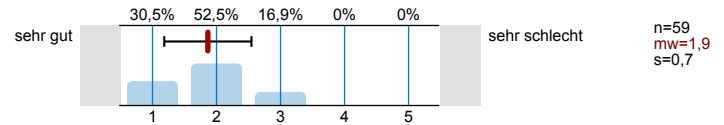
3.2) Unterstützte das Übungs-Skript die Übung?



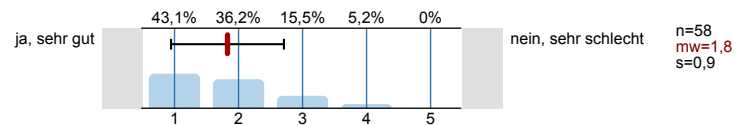
3.3) Hat Ihnen die Übung geholfen die Lehrinhalte der Vorlesung besser zu verstehen?



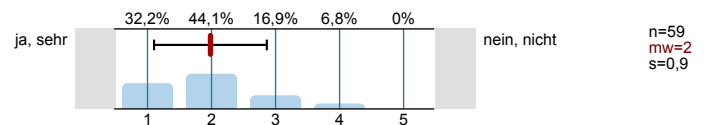
3.4) Wurden die Lehrinhalte verständlich vermittelt (Vortragsweise, Tempo, Struktur)?



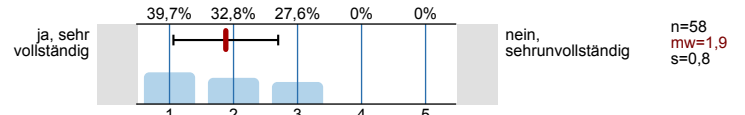
3.5) Wirkte die/der Lehrende immer gut vorbereitet?



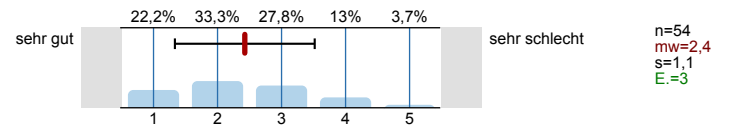
3.6) Wirkte die/der Lehrende fachlich kompetent?



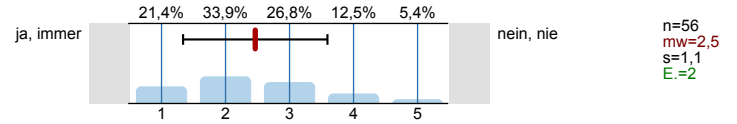
3.7) Beantwortete die/der Lehrende Zwischenfragen in befriedigender Form?



3.8) Hat Ihnen die Übung geholfen sich auf die Prüfung besser vorzubereiten?

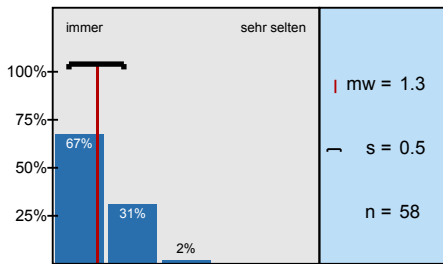


3.9) Würden Sie die Lehrveranstaltung weiterempfehlen?

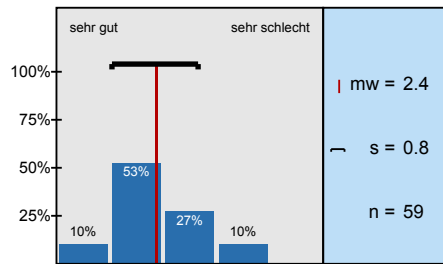


Histogramme zu den Skalafragen

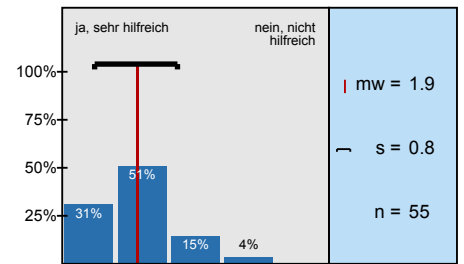
Wie häufig waren Sie in der Übung?



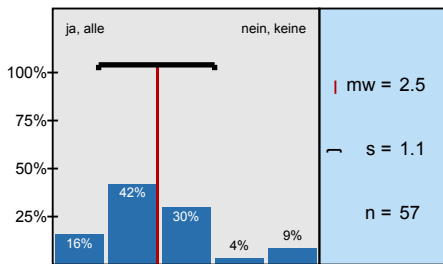
Wie bewerten Sie die Übung insgesamt?



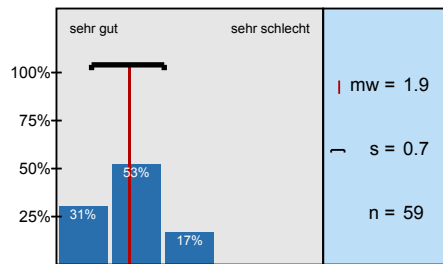
Unterstützte das Übungs-Skript die Übung?



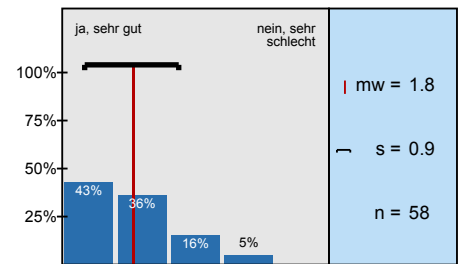
Hat Ihnen die Übung geholfen die Lehrinhalte der Vorlesung besser zu verstehen?



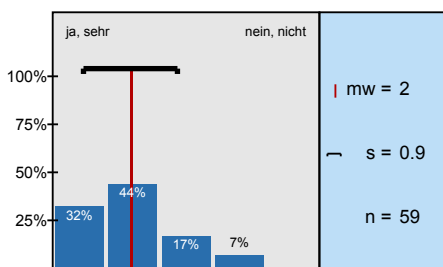
Wurden die Lehrinhalte verständlich vermittelt (Vortragsweise, Tempo, Struktur)?



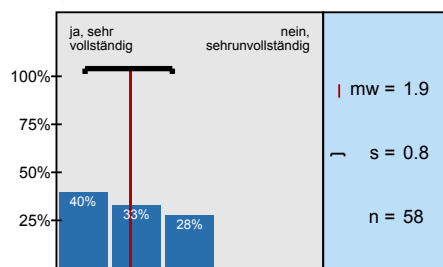
Wirkte die/der Lehrende immer gut vorbereitet?



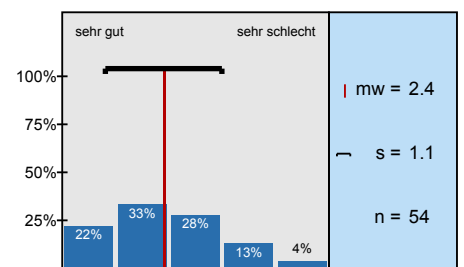
Wirkte die/der Lehrende fachlich kompetent?



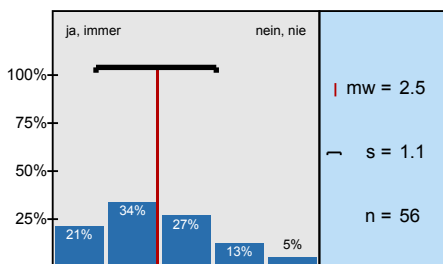
Beantwortete die/der Lehrende Zwischenfragen in befriedigender Form?



Hat Ihnen die Übung geholfen sich auf die Prüfung besser vorzubereiten?



Würden Sie die Lehrveranstaltung weiterempfehlen?



Profillinie

Teilbereich: Carl-Friedrich-Gauß-Fakultät - Wirtschaftswissenschaften

Name der/des Lehrenden: Prof. Dr. Dietrich von der Oelsnitz

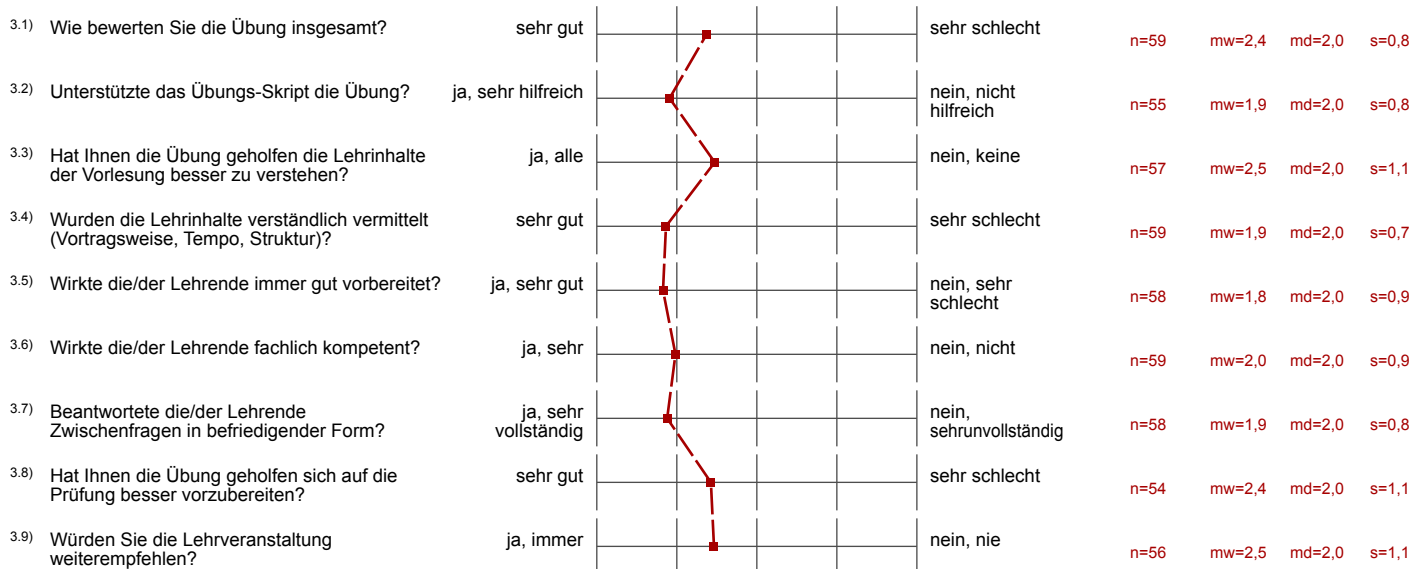
Titel der Lehrveranstaltung: Allianz- und Wissensmanagement
(Name der Umfrage)

Verwendete Werte in der Profillinie: Mittelwert

2. zur Lehrveranstaltung



3. Bewertung der Lehrveranstaltung



Auswertungsteil der offenen Fragen

4. Feedback

4.1) Was hat Ihnen an der Lehrveranstaltung besonders gut gefallen bzw. was könnte man verbessern? Gehen Sie besonders auf die Aspekte ein, wo Sie bei den Fragen schon eine schlechte Bewertung vorgenommen haben.

Von den Wirtschaftsinformatikern mochte Herr Prof. v. der Oelwitz die besten Vorlesungen.

Der Gastvortrag zum Wirtschaftsschutz und Wirtschaftsspionage war
Super interessant!

Leider ist der Gesamtaufwand für die Klausur sehr hoch!

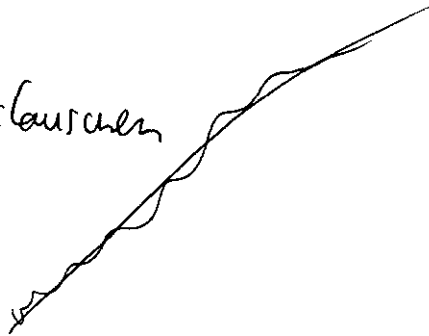
Tolle Praxisvorträge, besonders der vom Verfassungsschutz.

- Praxisvorträge waren super, vorallem der von
der Spionageabwehr Niedersachsen

Der erste Gastvortrag über Cyberkriminalität war
wahrscheinlich gut! Danach los!

- o Anwesenheitskontrolle unnötig
- o Gastvortrag „Sicherheit - Daten“ sehr interessant /
Bachelorfutter weniger interessant

- sehr hohe Aufwände
- sehr viel Stoff
- Ausgrenzen für Klausuren



• der Vortrag des Verfassungsschutz war sehr gut



Mehr Praxis, weniger Anwendungsfragen!

~~_____~~ ~~_____~~

⊙

→ Klausurfragen ~~wegen~~ sind meistens mit dem Skript u. Übungen nicht zu Lösen.

→

Aussagen wirkten häufig etwas unsicher und waren „schwammig“ formuliert.
Informationen (auch organisatorische) wurden transparent vermittelt.

-
- Workbook im gesamten Modul relevant
 - Praxisvorhänge super!

Übung wurde häufig ein reines „Absitzen“, da es Anwesenheitspflicht gab, aber die Übung wenig neues zur Vorlesung vermittelte - uninteressant.

Anwesenheitspflicht nicht akzeptabel.

-
- Gastvorträge haben Inhalte greifbarer gemacht
 - etwas höher Aufwand bei SCP & 90 Min. Klausur

- teilweise 1:1 Wiederholung der Vorlesungsinhalte (z.B. Beispiele)
- Insg. 3-4 Übungseinheiten + (gering Prüfungsrelevante) Vorträge

gut: - vertiefte Darstellung relevanter Inhalte aus beiden VL

- Praxisvorträge

negativ: - Abstimmung mit den Dozenten könnte besser sein

- Folien erst im Nachhinein online

- Anwesenheitspflicht

Auf diesem Bogen sollte Vortragswiese, Tempo & Struktur einzeln bewertet werden können.

1. Gastvortrag war sehr gut! gerne beibehalten
2. Gastvortrag (Startup) war inhaltlich etwas schwach.
Mir haben persönlich konkrete Aussagen und Hintergrundinfos gefehlt.

Zu viel Theorie. Mehr Praxisbezüge wären spannend.

Klaren Strukturierung der Übungsinhalte bezüglich der Vorlesungen

↳ Roter Faden fehlt