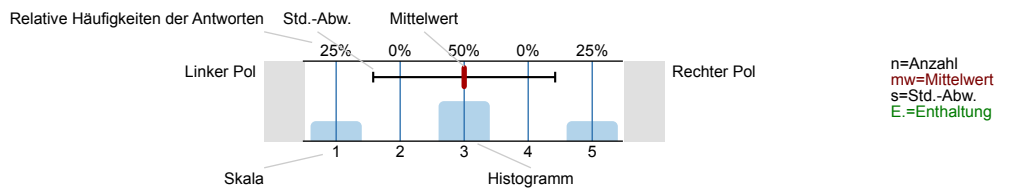


Auswertungsteil der geschlossenen Fragen

Legende

Frage**text**

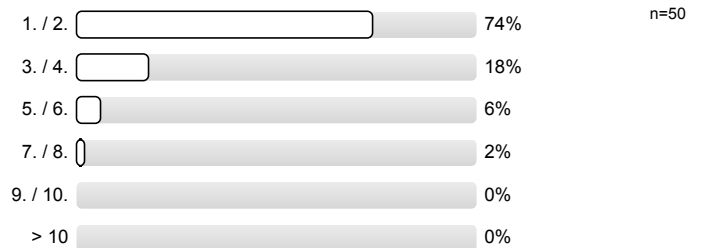


1. zur Person

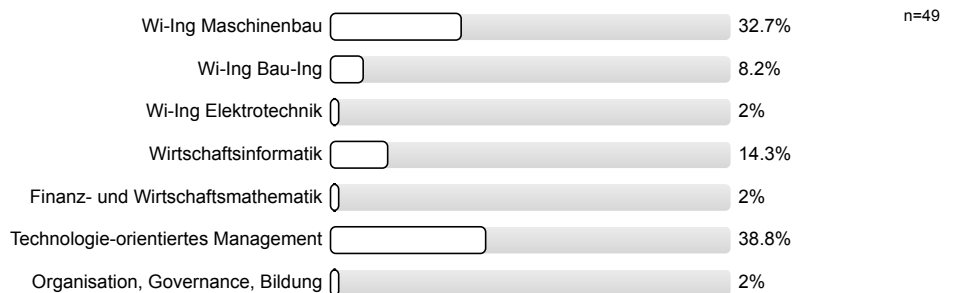
1.1) Bitte geben Sie Ihr Geschlecht an.



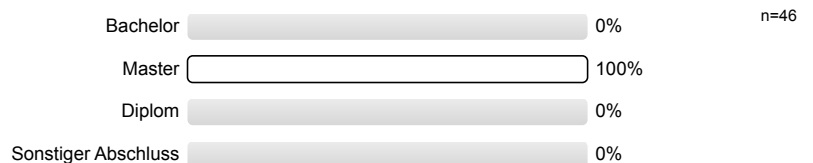
1.2) In welchem Fachsemester studieren Sie?



1.3) Was studieren Sie?

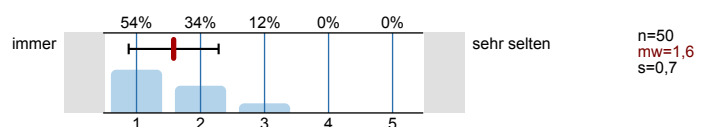


1.4) Welchen Abschluss streben Sie an?

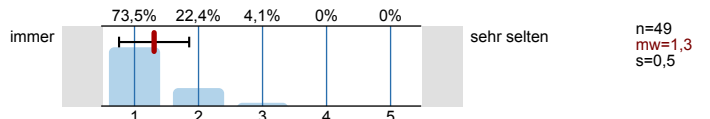


2. zur Lehrveranstaltung

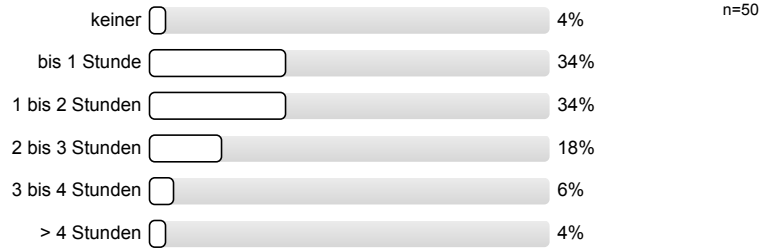
2.1) Wie häufig waren Sie in der Lehrveranstaltung?



2.2) Wie häufig waren Sie in der Übung?



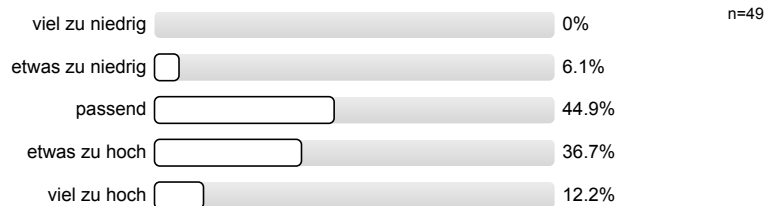
2.3) Bitte geben Sie Ihren durchschnittlichen wöchentlichen Aufwand zur Vor- und Nachbereitung der Lehrveranstaltung an.



2.4) Bitte geben Sie den geschätzten Zeitaufwand zur Prüfungsvorbereitung nur für diese Veranstaltung in Arbeitstagen à 8 Stunden an.

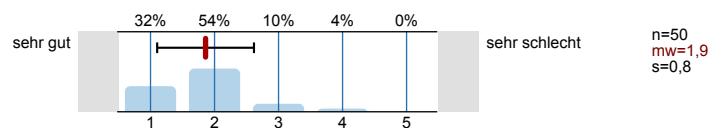


2.5) Für Bachelor/Master-Studierende: Wie bewerten Sie Ihren persönlichen Arbeitsaufwand (Ist-Workload) im Vergleich zu den Leistungspunkten der Lehrveranstaltung (Soll-Workload)?

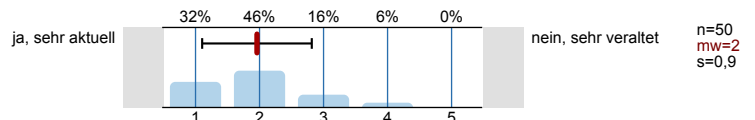


3. Bewertung der Lehrveranstaltung

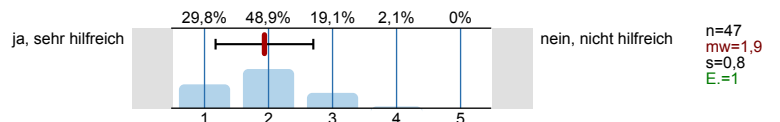
3.1) Wie bewerten Sie die Lehrveranstaltung insgesamt?



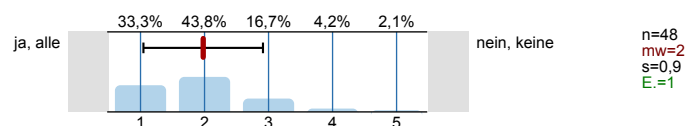
3.2) Waren die Inhalte der Lehrveranstaltung aktuell?

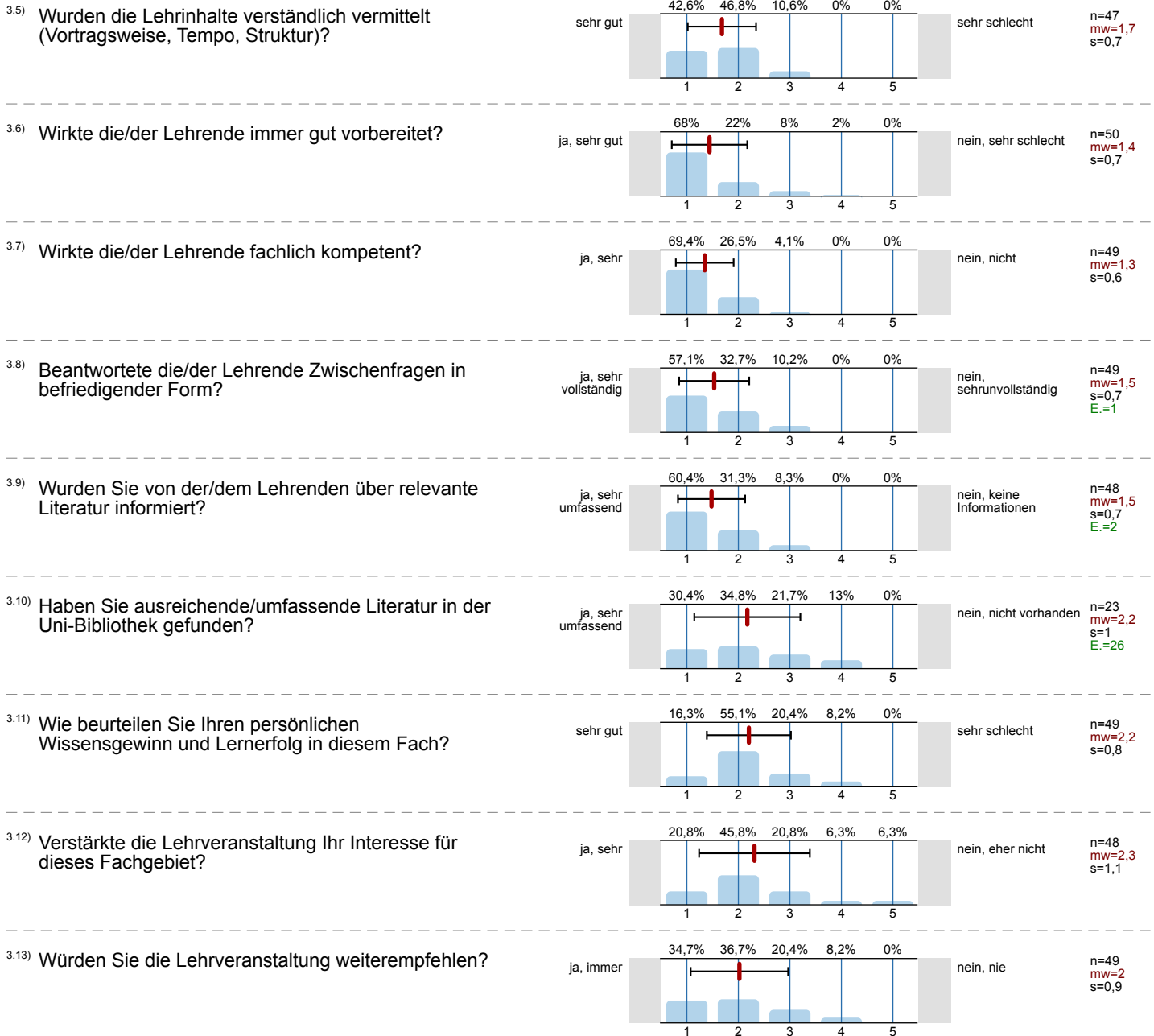


3.3) Unterstützte das Skript/Lehrbuch die Lehrveranstaltung?



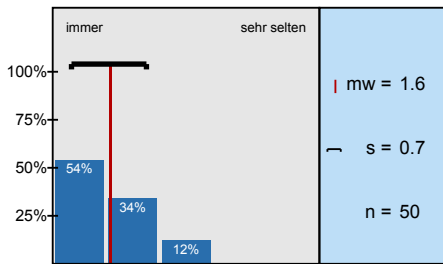
3.4) Hatten Sie alle Vorkenntnisse, die zum Verständnis der Lehrveranstaltung notwendig waren?



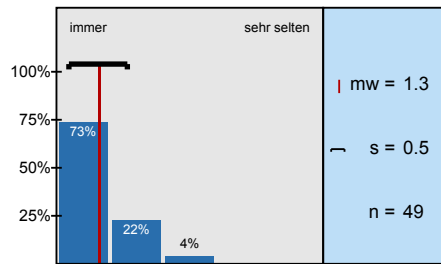


Histogramme zu den Skalafragen

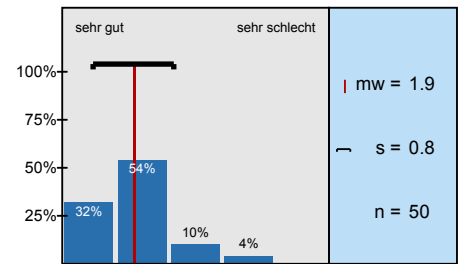
Wie häufig waren Sie in der Lehrveranstaltung?



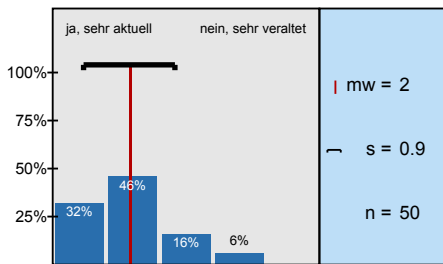
Wie häufig waren Sie in der Übung?



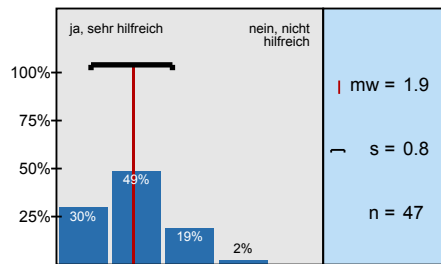
Wie bewerten Sie die Lehrveranstaltung insgesamt?



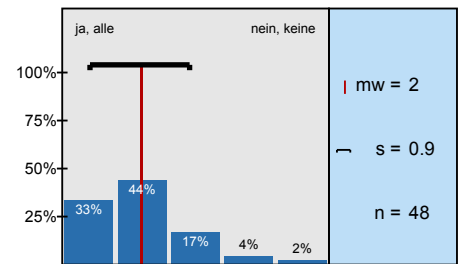
Waren die Inhalte der Lehrveranstaltung aktuell?



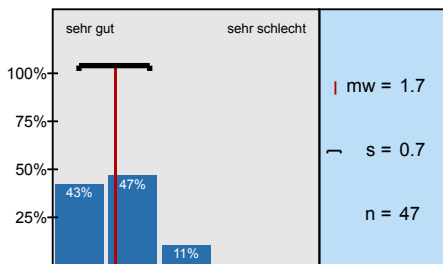
Unterstützte das Skript/Lehrbuch die Lehrveranstaltung?



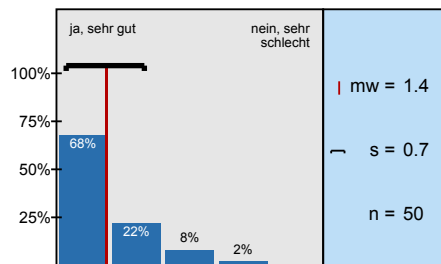
Hatten Sie alle Vorkenntnisse, die zum Verständnis der Lehrveranstaltung notwendig waren?



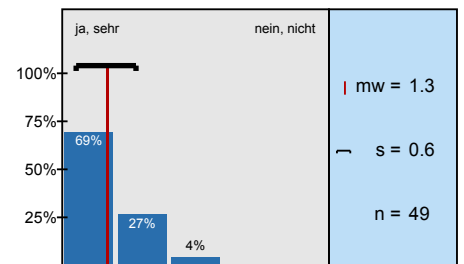
Wurden die Lehrinhalte verständlich vermittelt (Vortragsweise, Tempo, Struktur)?



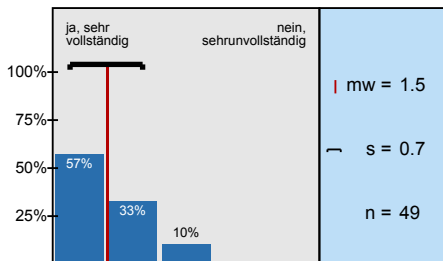
Wirkte die/der Lehrende immer gut vorbereitet?



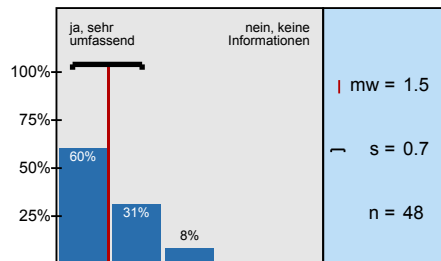
Wirkte die/der Lehrende fachlich kompetent?



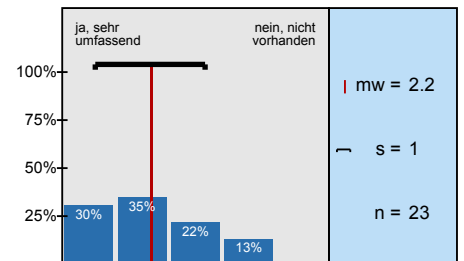
Beantwortete die/der Lehrende Zwischenfragen in befriedigender Form?



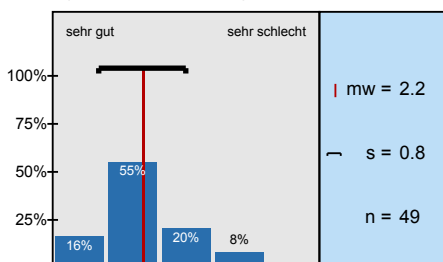
Wurden Sie von der/dem Lehrenden über relevante Literatur informiert?



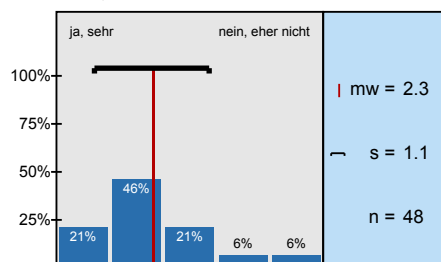
Haben Sie ausreichende/umfassende Literatur in der Uni-Bibliothek gefunden?



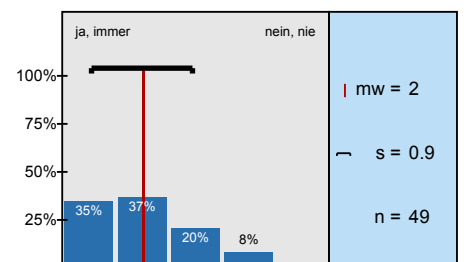
Wie beurteilen Sie Ihren persönlichen Wissensgewinn und Lernerfolg in diesem Fach?



Verstärkte die Lehrveranstaltung Ihr Interesse für dieses Fachgebiet?



Würden Sie die Lehrveranstaltung weiterempfehlen?



Profillinie

Teilbereich: Carl-Friedrich-Gauß-Fakultät - Wirtschaftswissenschaften

Name der/des Lehrenden: Prof. Dr. Dietrich von der Oelsnitz














Titel der Lehrveranstaltung: Allianzmanagement
(Name der Umfrage)

Verwendete Werte in der Profillinie: Mittelwert

2. zur Lehrveranstaltung

2.1) Wie häufig waren Sie in der Lehrveranstaltung?	immer		sehr selten	n=50	mw=1,6	md=1,0	s=0,7
2.2) Wie häufig waren Sie in der Übung?	immer		sehr selten	n=49	mw=1,3	md=1,0	s=0,5

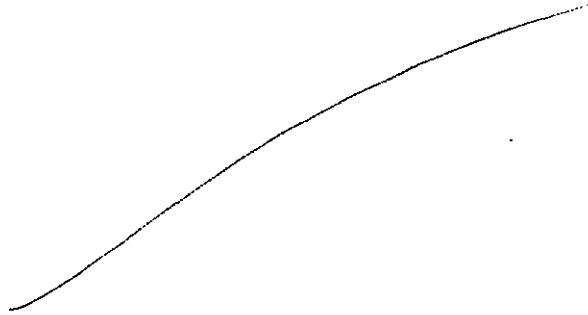
3. Bewertung der Lehrveranstaltung

3.1) Wie bewerten Sie die Lehrveranstaltung insgesamt?	sehr gut		sehr schlecht	n=50	mw=1,9	md=2,0	s=0,8
3.2) Waren die Inhalte der Lehrveranstaltung aktuell?	ja, sehr aktuell		nein, sehr veraltet	n=50	mw=2,0	md=2,0	s=0,9
3.3) Unterstützte das Skript/Lehrbuch die Lehrveranstaltung?	ja, sehr hilfreich		nein, nicht hilfreich	n=47	mw=1,9	md=2,0	s=0,8
3.4) Hatten Sie alle Vorkenntnisse, die zum Verständnis der Lehrveranstaltung notwendig waren?	ja, alle		nein, keine	n=48	mw=2,0	md=2,0	s=0,9
3.5) Wurden die Lehrinhalte verständlich vermittelt (Vortragsweise, Tempo, Struktur)?	sehr gut		sehr schlecht	n=47	mw=1,7	md=2,0	s=0,7
3.6) Wirkte die/der Lehrende immer gut vorbereitet?	ja, sehr gut		nein, sehr schlecht	n=50	mw=1,4	md=1,0	s=0,7
3.7) Wirkte die/der Lehrende fachlich kompetent?	ja, sehr		nein, nicht	n=49	mw=1,3	md=1,0	s=0,6
3.8) Beantwortete die/der Lehrende Zwischenfragen in befriedigender Form?	ja, sehr vollständig		nein, sehr unvollständig	n=49	mw=1,5	md=1,0	s=0,7
3.9) Wurden Sie von der/dem Lehrenden über relevante Literatur informiert?	ja, sehr umfassend		nein, keine Informationen	n=48	mw=1,5	md=1,0	s=0,7
3.10) Haben Sie ausreichende/umfassende Literatur in der Uni-Bibliothek gefunden?	ja, sehr umfassend		nein, nicht vorhanden	n=23	mw=2,2	md=2,0	s=1,0
3.11) Wie beurteilen Sie Ihren persönlichen Wissensgewinn und Lernerfolg in diesem Fach?	sehr gut		sehr schlecht	n=49	mw=2,2	md=2,0	s=0,8
3.12) Verstärkte die Lehrveranstaltung Ihr Interesse für dieses Fachgebiet?	ja, sehr		nein, eher nicht	n=48	mw=2,3	md=2,0	s=1,1
3.13) Würden Sie die Lehrveranstaltung weiterempfehlen?	ja, immer		nein, nie	n=49	mw=2,0	md=2,0	s=0,9

Auswertungsteil der offenen Fragen

4. Feedback

- 4.1) Was hat Ihnen an der Lehrveranstaltung besonders gut gefallen bzw. was könnte man verbessern? Gehen Sie besonders auf die Aspekte ein, wo Sie bei den Fragen schon eine schlechte Bewertung vorgenommen haben.



Die Anwesenheitspflicht in der Übung ist nicht im Sinne eines freien Studiums, zumal die Übung keinen großen Mehrwert hat. Man sitzt seine Zeit eher ab als dass es zum Lernerfolg beiträgt.

Anwesenheitspflicht bei der Übung entweder immer überprüfen machen oder abschaffen

Da unterschiedlichste Personen in der VL sitzen, hat es wenig Sinn auf Inhalte aus Bachelor-Vorlesungen der TU BS bspw. „Strategische Unternehmensführung“ zu verweisen und darauf auszugehen, dass alle diese VL gehört haben. Dem ist nämlich nicht so, was auch die Abstimmung zu Beginn d. Veranstaltung gezeigt hat („Wer kommt von anderen Unis?“)

Eine der wenigen wirklich guten Veranstaltungen in den wirtschaftlichen Disziplinen hier an der TU BS. Der Dozent schafft es durch Kompetenz, einem Schuss Humor und einem guten Vortragstil die Inhalte sinnvoll zu vermitteln.

Danke hoch!

- viele Verweise auf Erkenntnisse von Vorlesungen,
welche nicht Pflicht für den Besuch der
Vorlesung waren.

- die Struktur & Verständlichkeit des Skriptes könnten ausgebaut werden
- Anwesenheitspflicht in der Übung nicht nachvollziehbar
- Aktualität & Beispiele sehr praxisnah & anschaulich

• eine sehr gute Veranstaltung, mit einer besch... Klausur

Was Spaß gemacht! ☺

• manchmal zu viele Spekulationen von Professor bzgl. der Motive von Unternehmen zu handeln

+ Prof von der Oelsnitz ist ein ausgezeichnete Prof. Es macht Spaß und Bedacht kann eine Anstrengung ihm zuzählen. Höchst interessant

- Ich finde es schwierig das gesprochene Wort als unaufrichtig zu deklarieren. Kein Mensch (ohne Vortrag) kann 1,5 h aufwandslos alles verfolgen & aufnehmen!

-
- Bessere Eingrenzung
 - Übung nicht mehr erweitern!