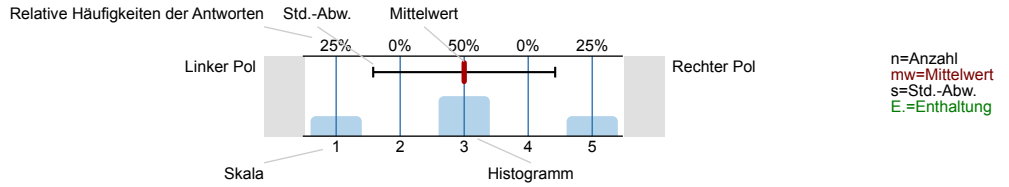




Auswertungteil der geschlossenen Fragen

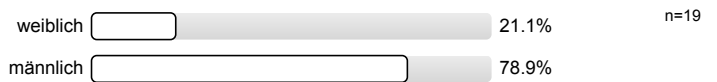
Legende

Fragetext

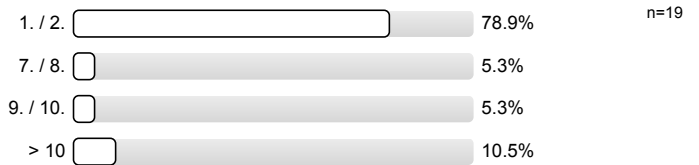


1. zur Person

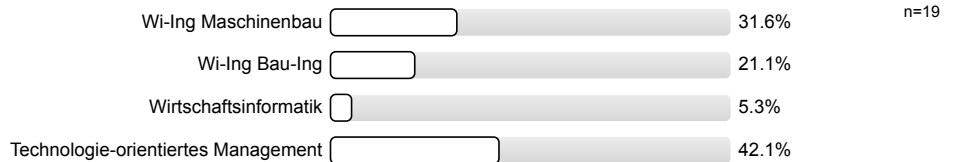
1.1) Bitte geben Sie Ihr Geschlecht an.



1.2) In welchem Fachsemester studieren Sie?



1.3) Was studieren Sie?

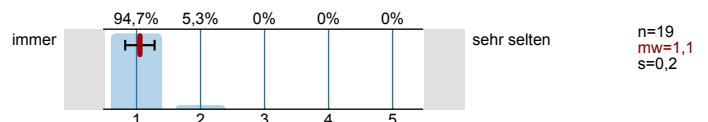


1.4) Welchen Abschluss streben Sie an?

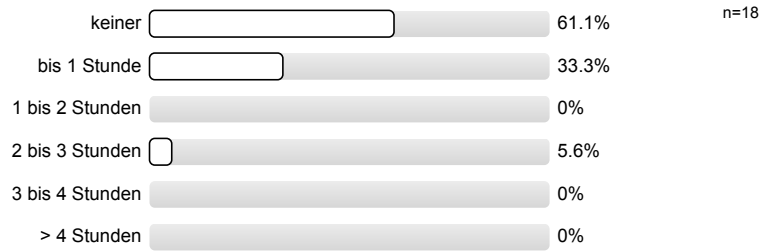


2. zur Lehrveranstaltung

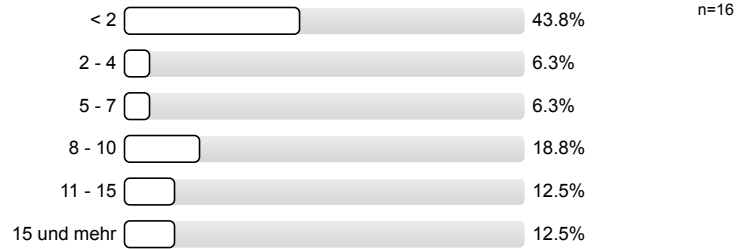
2.1) Wie häufig waren Sie in der Übung?



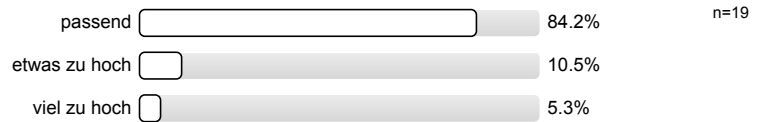
2.2) Bitte geben Sie Ihren durchschnittlichen wöchentlichen Aufwand zur Vor- und Nachbereitung der Übung an.



2.3) Bitte geben Sie den geschätzten Zeitaufwand zur Prüfungsvorbereitung in Arbeitstagen à 8 Stunden an.

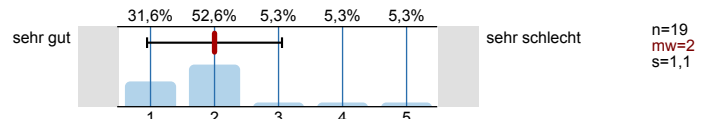


2.4) Für Bachelor/Master-Studierende: Wie bewerten Sie Ihren persönlichen Arbeitsaufwand (Ist-Workload) im Vergleich zu den Leistungspunkten der Lehrveranstaltung (Soll-Workload)?

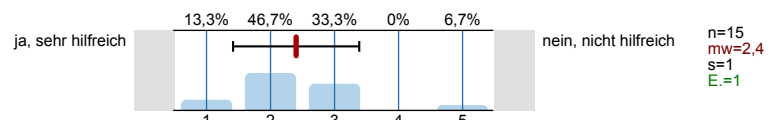


3. Bewertung der Lehrveranstaltung

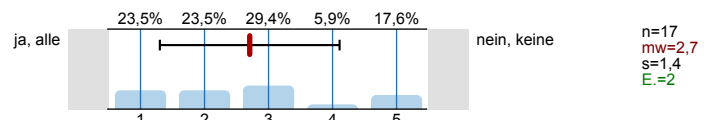
3.1) Wie bewerten Sie die Übung insgesamt?



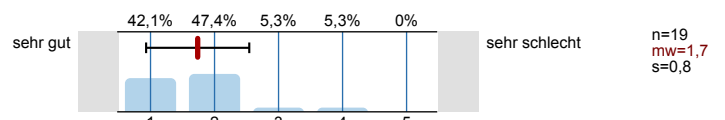
3.2) Unterstützte das Übungs-Skript die Übung?



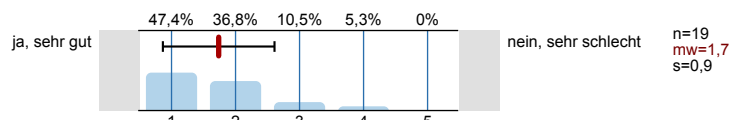
3.3) Hat Ihnen die Übung geholfen die Lehrinhalte der Vorlesung besser zu verstehen?



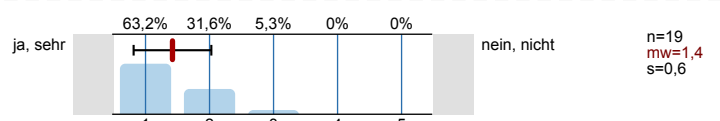
3.4) Wurden die Lehrinhalte verständlich vermittelt (Vortragsweise, Tempo, Struktur)?



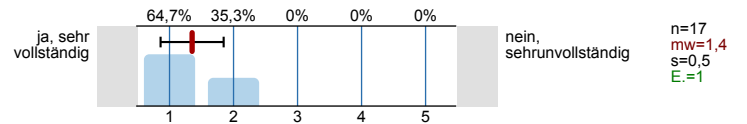
3.5) Wirkte die/der Lehrende immer gut vorbereitet?



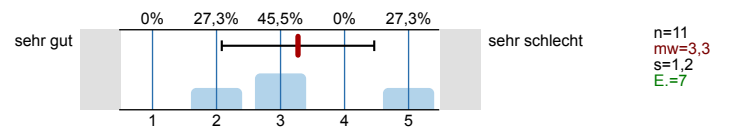
3.6) Wirkte die/der Lehrende fachlich kompetent?



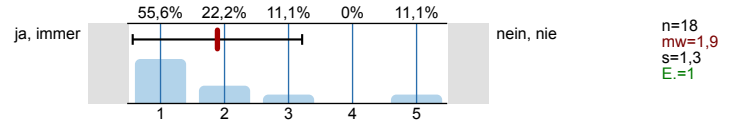
3.7) Beantwortete die/der Lehrende Zwischenfragen in befriedigender Form?



3.8) Hat Ihnen die Übung geholfen sich auf die Prüfung besser vorzubereiten?

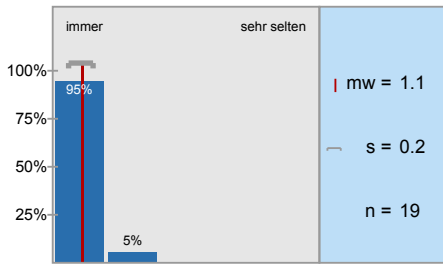


3.9) Würden Sie die Lehrveranstaltung weiterempfehlen?

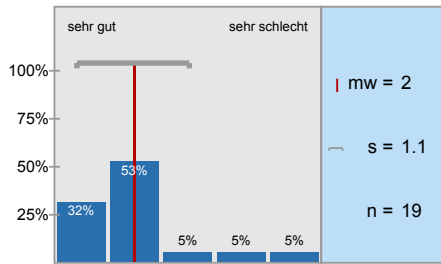


Histogramme zu den Skalafragen

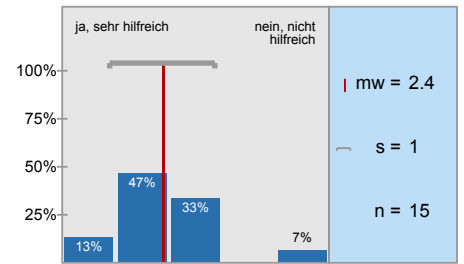
Wie häufig waren Sie in der Übung?



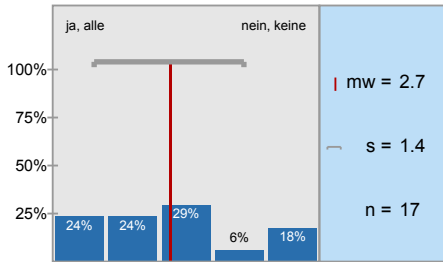
Wie bewerten Sie die Übung insgesamt?



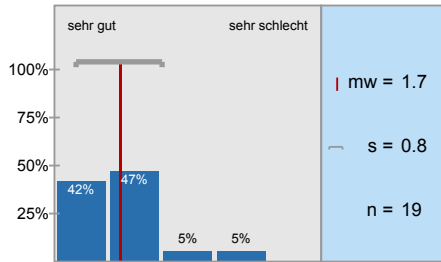
Unterstützte das Übungs-Skript die Übung?



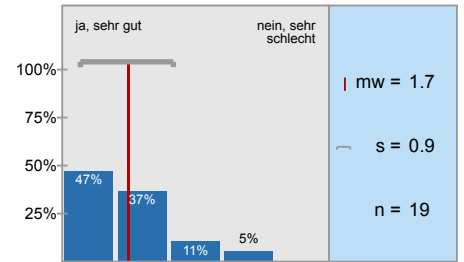
Hat Ihnen die Übung geholfen die Lehrinhalte der Vorlesung besser zu verstehen?



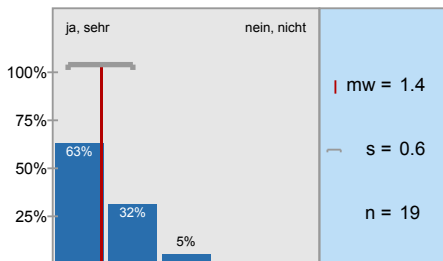
Wurden die Lehrinhalte verständlich vermittelt (Vortragsweise, Tempo, Struktur)?



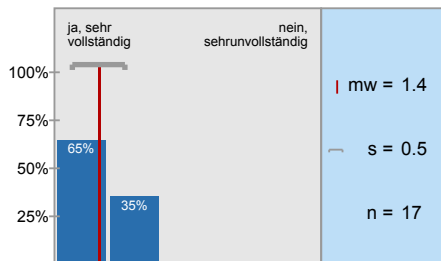
Wirkte die/der Lehrende immer gut vorbereitet?



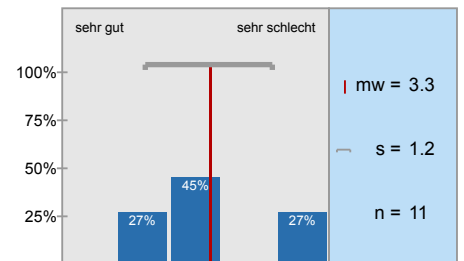
Wirkte die/der Lehrende fachlich kompetent?



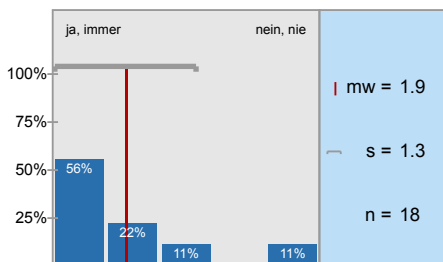
Beantwortete die/der Lehrende Zwischenfragen in befriedigender Form?



Hat Ihnen die Übung geholfen sich auf die Prüfung besser vorzubereiten?



Würden Sie die Lehrveranstaltung weiterempfehlen?



Profillinie

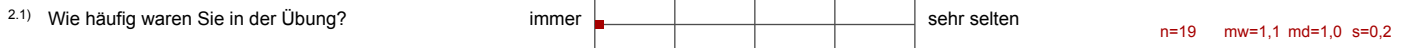
Teilbereich: Carl-Friedrich-Gauß-Fakultät - Wirtschaftswissenschaften

Name der/des Lehrenden: Prof. Dr. Dietrich von der Oelsnitz

Titel der Lehrveranstaltung: Multiprojektmanagement
(Name der Umfrage)

Verwendete Werte in der Profillinie: Mittelwert

2. zur Lehrveranstaltung



3. Bewertung der Lehrveranstaltung



4. Feedback

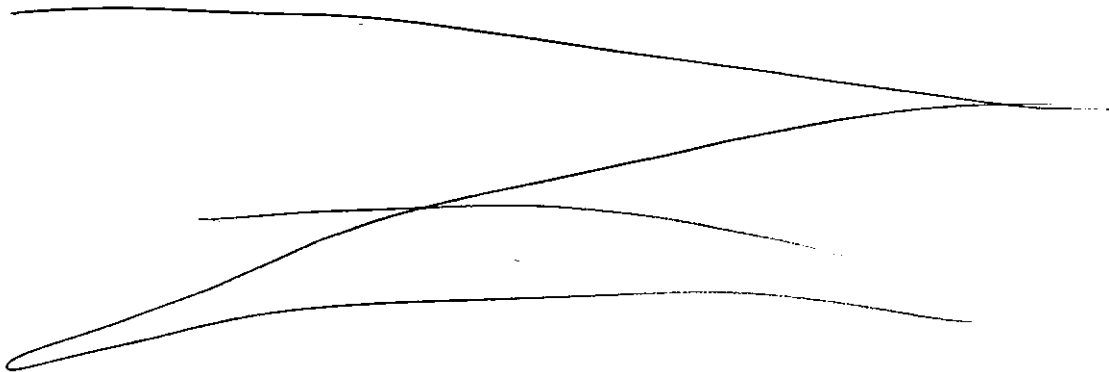
4.1) Was hat Ihnen an der Lehrveranstaltung besonders gut gefallen bzw. was könnte man verbessern? Gehen Sie besonders auf die Aspekte ein, wo Sie bei den Fragen schon eine schlechte Bewertung vorgenommen haben.

• Nur Kleinigkeiten, die verbessert werden müssten in der Organisation der Veranstaltung.

Diese Lehrveranstaltung finde ich persönlich überflüssig.

Termin 1 und 4 vollkommen unnötig (nur theoretisches Geschwafel)

Termin 2 und 3 durch Praxisbezug viel hilfreicher um wirklich zu verstehen, worauf es im Projektmanagement ankommt.



- Besonders gefallen hat mir die interaktive
Vortragsweise von Dr. Jonas! Inhalte wurden
dadurch sehr anschaulich und greifbar vermittelt

1. und 4. Termin sind die Räumlichkeiten sehr schlecht.

Termine mit CS war durch viel praktische Arbeit sehr kurzweilig

Praxisantrag VW war sehr interessant, Eingliederung in den (Multiprojektmanag.)

Kontext hat gefehlt.

- mehr „Übung“ in kleinen Gruppen, Theorie eher vorausgesetzt bzw. in paral. Selbststudium
(letztens Weg von Frontalvorlesung)

Interessanter Einblick in das praktische Aussehen des PM/MPM

- kein Bezug zur Baubranche → es reicht nicht ein Bild von der Ecbphilharmonie zu zeigen!
- zu starker Bezug auf die Firma Volkswagen

- wenig Fachbezug
Besser wäre es, wie in den Branchen Multip.mans. umgesetzt wird.

Praxisstelle mit Dr. Jonas sehr interessant und hilfreich, ~~er~~ ^{er} konnte anzuwenden (teilweise für Aufgabe ~~er~~ zu wenig Zeit)

finde es gut, dass die Übung zusätzlich angeboten wird, obwohl sie für den Inhalt der Orientierung Org. Fine wenig beiträgt, ABER trotzdem sehr interessant ist

Positiv: verschiedene Perspektiven (Projektebene, Multiprojektebene, TPL-Ebene (→ Dr. Böse) (→ Dr. Jonas)

Negativ: (Wenn verschiedene Perspektiven / Ebenen, dann evtl. genauer auf die Schnittstellen eingehen)

Vortrag Herr Dr. Jonas + $\frac{3}{4}$

Vortrag VW ○

Theorieblöcke Knopf ○

- (zu oft die selben Folien → Aufbau Institut etc.)

- Folien häufig sehr abstrakt

- Ausblick ins Wissensmanagement (Assichten) sehr unklar

Themenabgleich zwischen den Vortragenden um Wiederholungen zu vermeiden.

UN-Berater ~~war~~ hat das Thema sehr lebendig dargestellt.

Theorie gut vermittelt.

Theorieteil teilweise schwierig zu folgen
↳ Präsentationsfolien unübersichtlich (kleiner u. viel Text)
⇒ bei mündlichem Vortrag schnell erfassbare Folien
besser

▷ ggf. erst zwei "Theorietermine" und am Ende die Case Study von Dr. Jonas

▷ Praxisvortrag VIIA zu Beginn, um ~~auf~~ Relevanz des Themas herauszustellen und ^{um} von Beginn an ein Beispiel zu haben

▷ Räumlichkeit etwas unglücklich
→ Seminarraum klein / FL 35.1 schlechte Technik