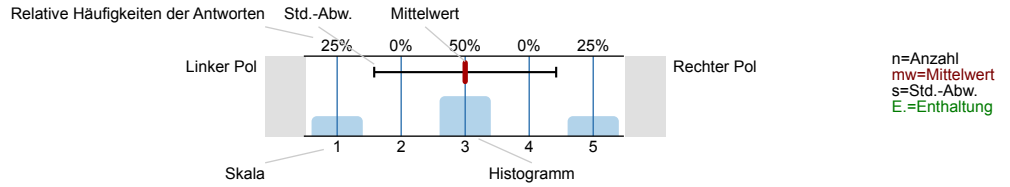




Auswertungsteil der geschlossenen Fragen

Legende

Fragestext

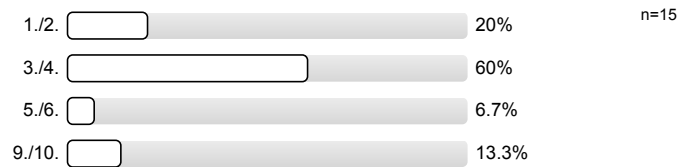


1. Studium

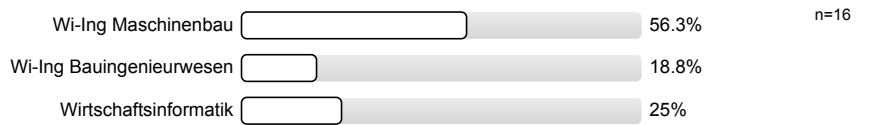
1.1) Geschlecht



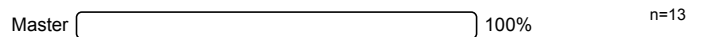
1.2) In welchem Fachsemester studieren Sie?



1.3) Was studieren Sie?

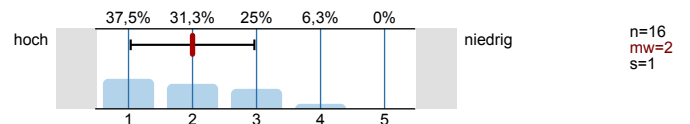


1.4) Welchen Abschluss streben Sie an?

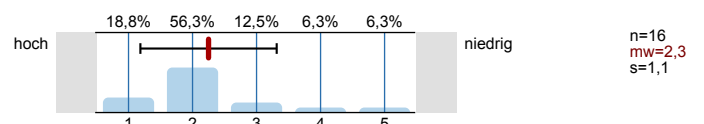


2. Allgemeines/Persönliches

2.1) Ihr Interesse an der Thematik des Seminars war...



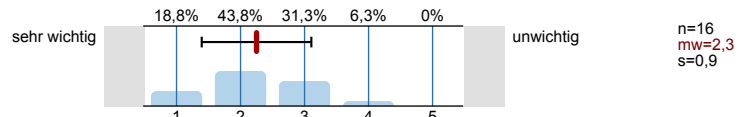
2.2) Ihr Interesse am eigenen Thema war...



2.3) Fehlten Ihnen notwendige Vorkenntnisse? (Wenn ja, bitte unter 6.1 erläutern.)

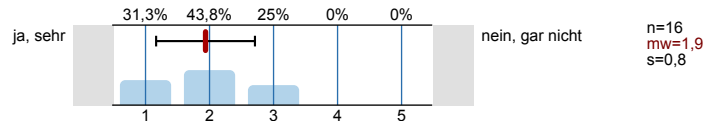


2.4) Erscheint Ihnen der Stoff wichtig für Ihre Ausbildung?

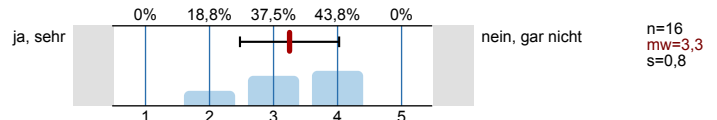


### 3. Inhaltliches/Aufgabenbearbeitung

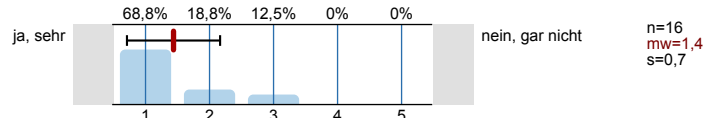
3.1) Fanden Sie die Themen interessant?



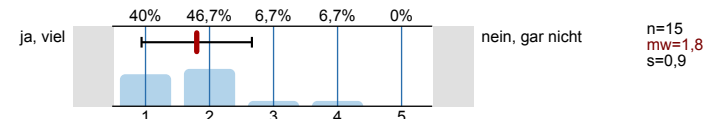
3.2) Schätzen Sie den Inhalt des Seminars unabhängig von seiner Qualität als schwierig ein?



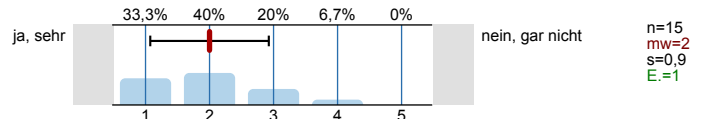
3.3) War der Stoff aktuell?



3.4) Machte der/die Lehrende unterstützendes Material (Literaturlisten, Handapparat, Reader, Skripte, sonstiges Material) zugänglich?



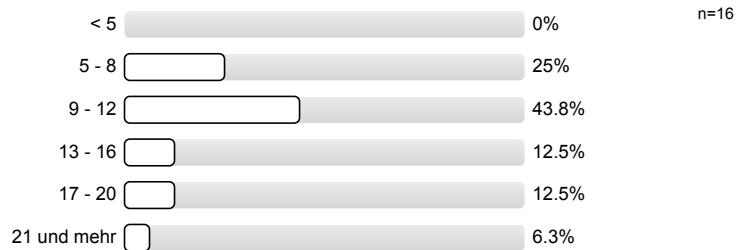
3.5) Waren die ausgegebenen Unterlagen nützlich/vollständig?



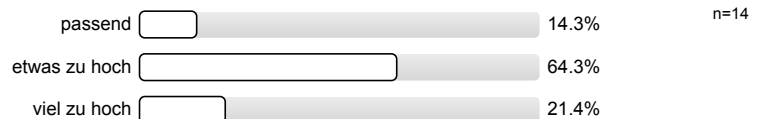
3.6) Wie hoch war der Arbeitsaufwand für Ihre Präsentation?



3.7) Wie hoch war der Arbeitsaufwand für Ihre Hausarbeit? (in Tagen á 8 Stunden)

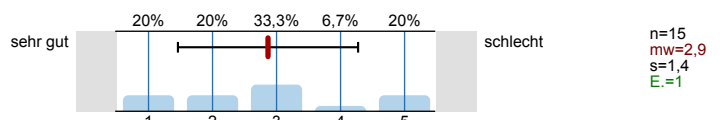


3.8) Für Bachelor/Master-Studierende: Wie bewerten Sie Ihren persönlichen Arbeitsaufwand (Ist-Workload) im Vergleich zu den Leistungspunkten der Lehrveranstaltung (Soll-Workload)?

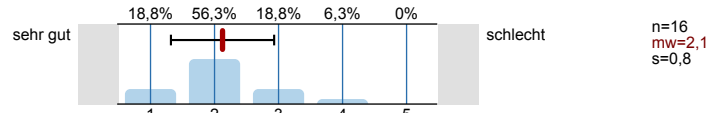


### 4. Organisation/Betreuung

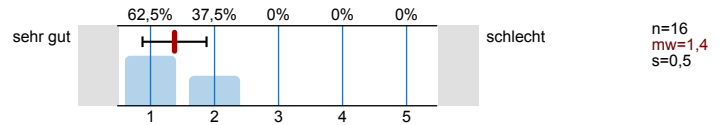
4.1) Wie beurteilen Sie das Vergabeverfahren für die Themen?



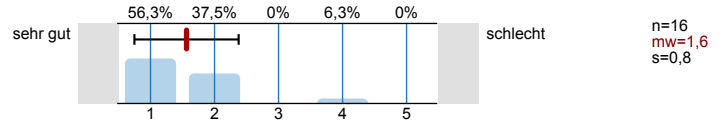
4.2) Wie beurteilen Sie die zeitliche Organisation des Seminars?



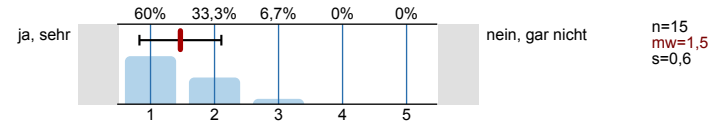
4.3) Wie fanden Sie den Ablauf/die Atmosphäre bei den Präsentationen?



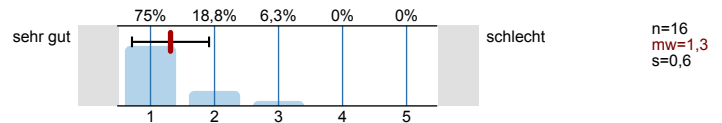
4.4) Wie fanden Sie die fachliche Kompetenz der Betreuung?



4.5) Wirkte der/die Lehrende motivierend?

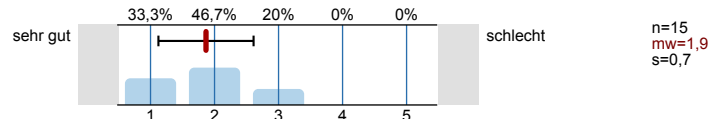


4.6) Wie beurteilen Sie die Betreuung durch die Mitarbeiter insgesamt?

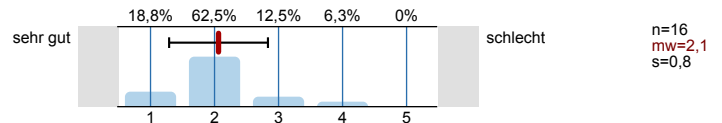


## 5. Gesamtbewertung

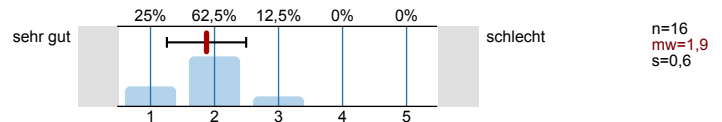
5.1) Wie fanden Sie die Veranstaltung insgesamt?



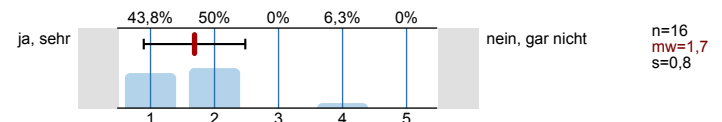
5.2) Wie schätzen Sie Ihren persönlichen Wissensgewinn und Lernerfolg ein?



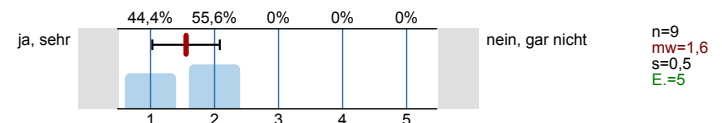
5.3) Wie beurteilen Sie die Lehrstoffvermittlung durch die Studierenden?



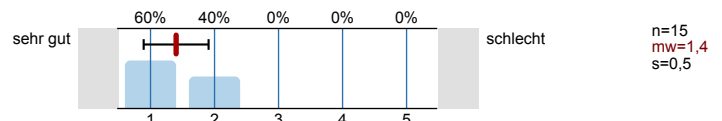
5.4) Trugen Diskussionen über die Lehrinhalte zum Erkenntnisfortschritt bei?



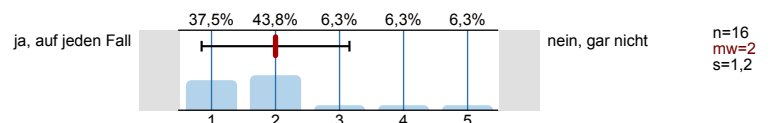
5.5) War der Lehrende fair zu den Studierenden?



5.6) Wie bewerten Sie die Mediennutzung in der Lehrveranstaltung?

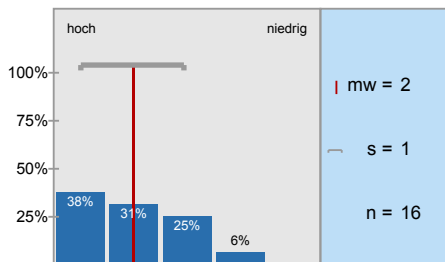


5.7) Würden Sie das Seminar weiterempfehlen?

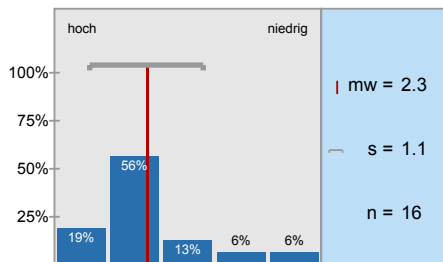


## Histogramme zu den Skalafragen

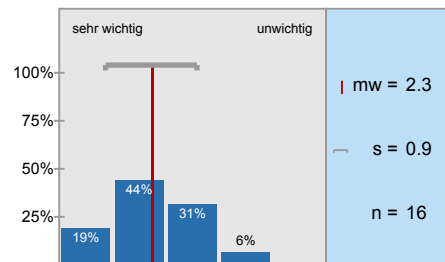
Ihr Interesse an der Thematik des Seminars war...



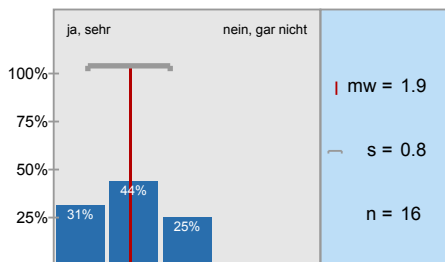
Ihr Interesse am eigenen Thema war...



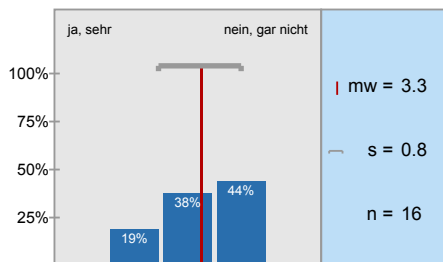
Erscheint Ihnen der Stoff wichtig für Ihre Ausbildung?



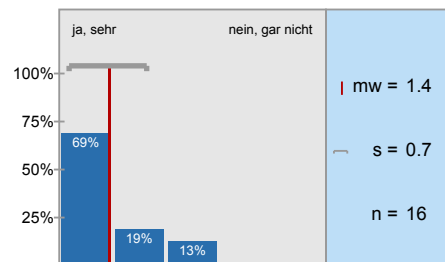
Fanden Sie die Themen interessant?



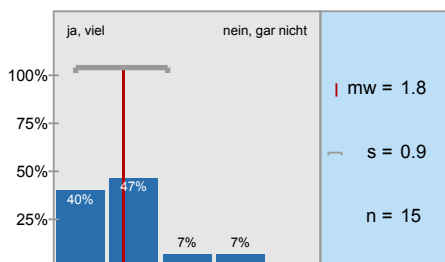
Schätzen Sie den Inhalt des Seminars unabhängig von seiner Qualität als schwierig ein?



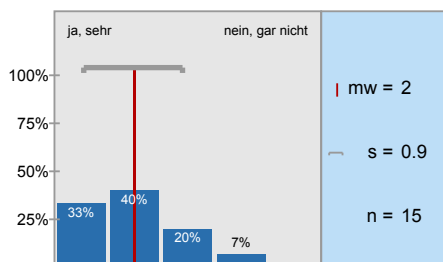
War der Stoff aktuell?



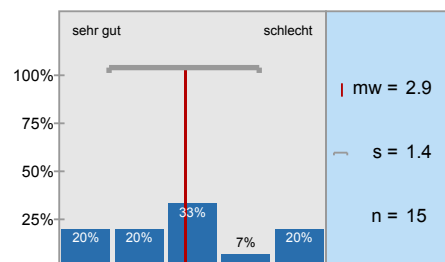
Machte der/die Lehrende unterstützendes Material (Literaturlisten, Handapparat, Reader, Skripte,



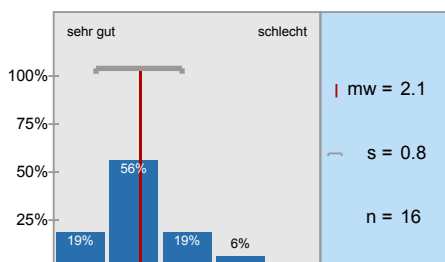
Waren die ausgegebenen Unterlagen nützlich/vollständig?



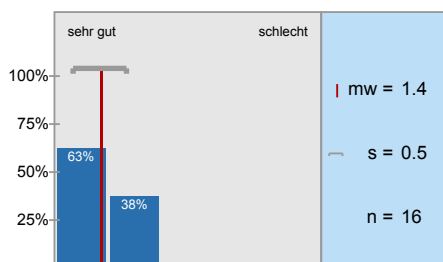
Wie beurteilen Sie das Vergabeverfahren für die Themen?



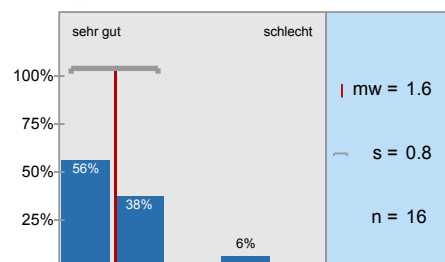
Wie beurteilen Sie die zeitliche Organisation des Seminars?



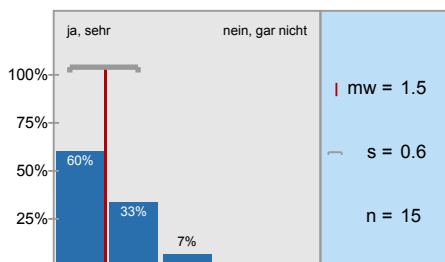
Wie fanden Sie den Ablauf/die Atmosphäre bei den Präsentationen?



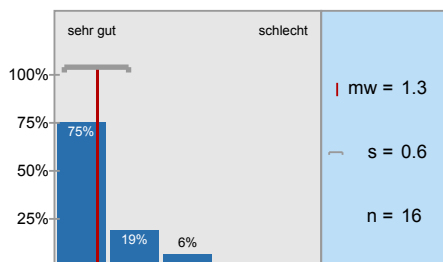
Wie fanden Sie die fachliche Kompetenz der Betreuung?



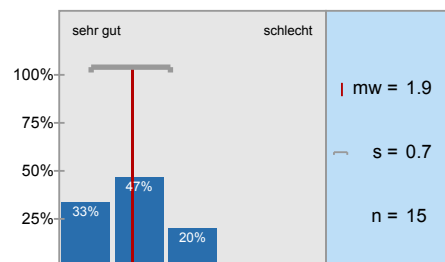
Wirkte der/die Lehrende motivierend?



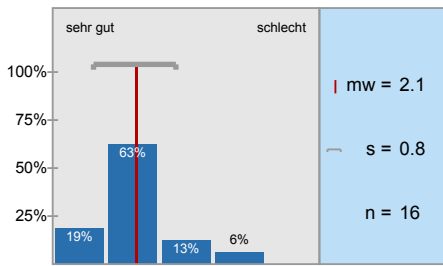
Wie beurteilen Sie die Betreuung durch die Mitarbeiter insgesamt?



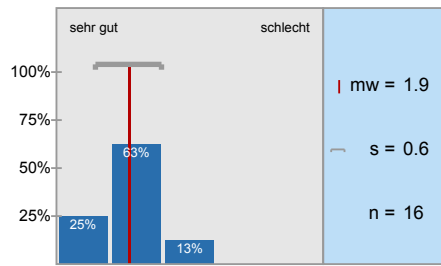
Wie fanden Sie die Veranstaltung insgesamt?



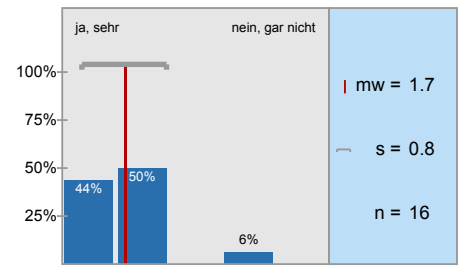
Wie schätzen Sie Ihren persönlichen Wissensgewinn und Lernerfolg ein?



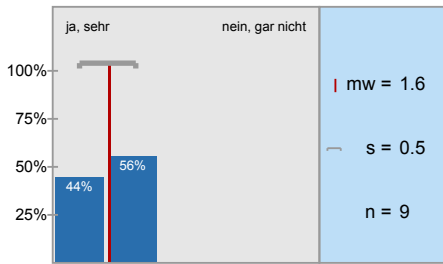
Wie beurteilen Sie die Lehrstoffvermittlung durch die Studierenden?



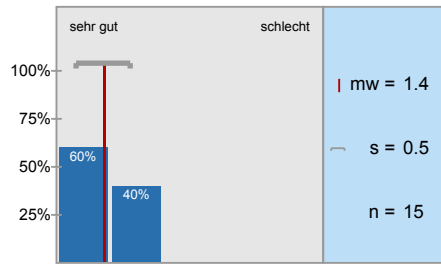
Trugen Diskussionen über die Lehrinhalte zum Erkenntnisfortschritt bei?



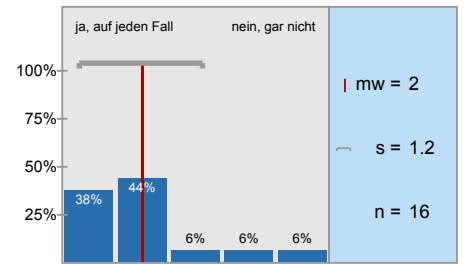
War der Lehrende fair zu den Studierenden?



Wie bewerten Sie die Mediennutzung in der Lehrveranstaltung?



Würden Sie das Seminar weiterempfehlen?



# Profillinie

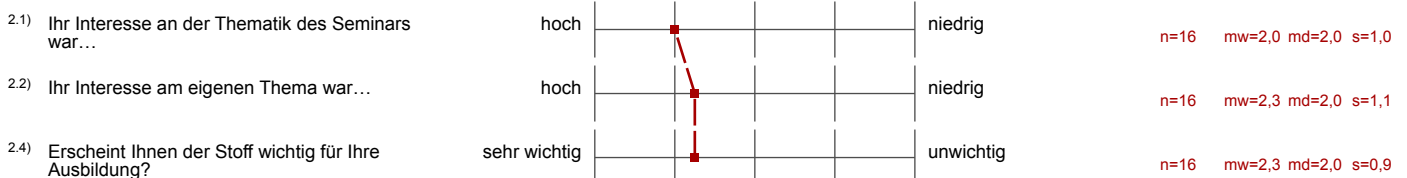
Teilbereich: Carl-Friedrich-Gauß-Fakultät - Wirtschaftswissenschaften

Name der/des Lehrenden: Prof. Dr. Dietrich von der Oelsnitz

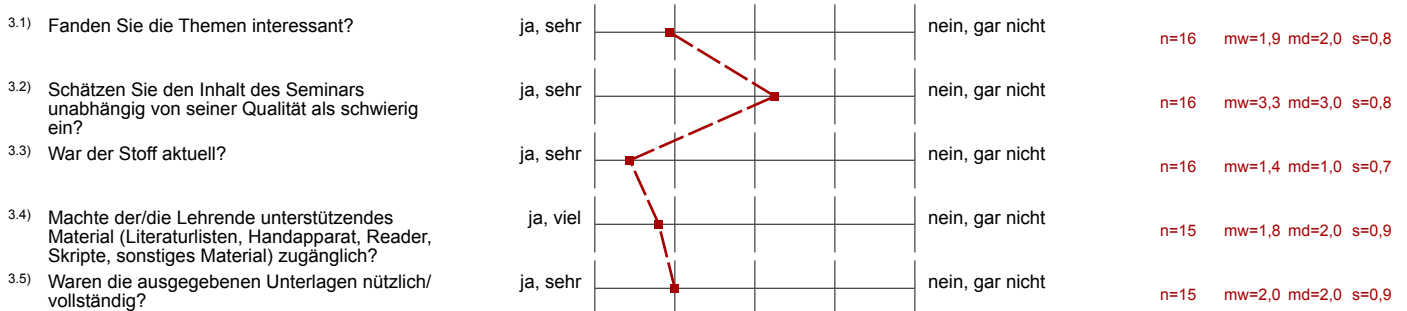
Titel der Lehrveranstaltung: New Work - Arbeiten in einer komplexen Welt  
(Name der Umfrage)

Verwendete Werte in der Profillinie: Mittelwert

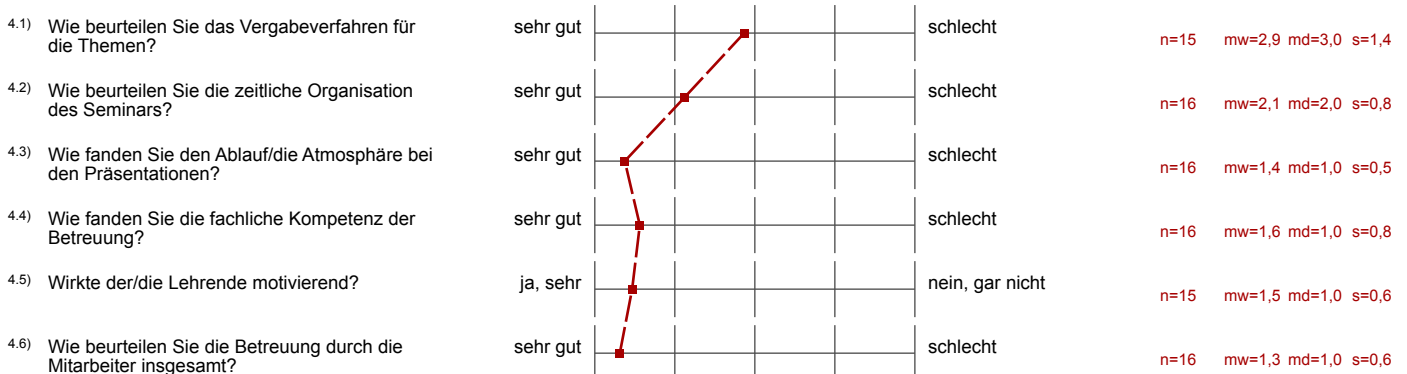
## 2. Allgemeines/Persönliches



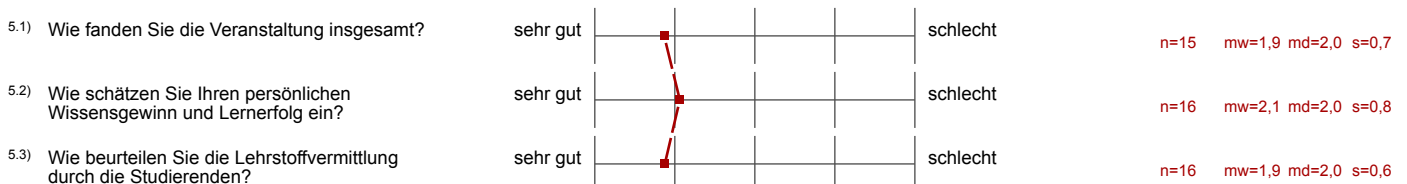
## 3. Inhaltliches/Aufgabenbearbeitung



## 4. Organisation/Betreuung



## 5. Gesamtbewertung



5.4) Trugen Diskussionen über die Lehrinhalte zum Erkenntnisfortschritt bei?	ja, sehr		nein, gar nicht	n=16	mw=1,7	md=2,0	s=0,8
5.5) War der Lehrende fair zu den Studierenden?	ja, sehr		nein, gar nicht	n=9	mw=1,6	md=2,0	s=0,5
5.6) Wie bewerten Sie die Mediennutzung in der Lehrveranstaltung?	sehr gut		schlecht	n=15	mw=1,4	md=1,0	s=0,5
5.7) Würden Sie das Seminar weiterempfehlen?	ja, auf jeden Fall		nein, gar nicht	n=16	mw=2,0	md=2,0	s=1,2

6. Anmerkungen

6.1) Was war gut, was war weniger gut oder haben Sie Verbesserungsvorschläge?

Sehr engagierter Betreuer, vielen Dank für das ausführliche Feedback!  
Trotzdem ist der Aufwand riesig (8 Pflichttermine, 90 min Vortrag, 15 Seiten Hausarbeit)

→ sehr weit gefasste Themen, schwer eine Struktur zu finden  
↳ vllt wären etwas vorformulierte Themen sinnvoller  
→ hoher Praxisbezug

- Präsentation sehr aufwändig



- Thema wurde leider vorgegeben
- Gruppeneinteilung konnte man nicht selbst bestimmen
- Arbeitsaufwand sehr hoch.
- Präsentationszeit versetzt, dadurch unfair bei Vorbereitung.



Gut war: Reihenfolge Vortrag - Hausarbeit  
↳ so noch nie gefühlt, aber hilfreich bei durchdringen des Themas.

- Atmosphäre