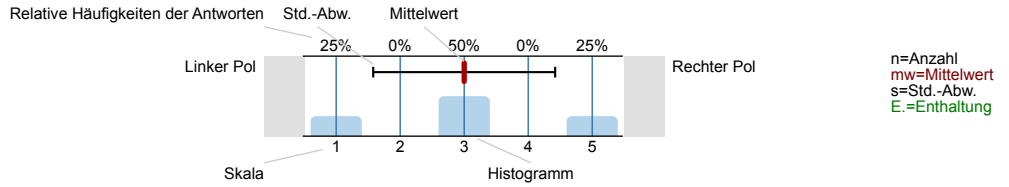




Auswertungsteil der geschlossenen Fragen

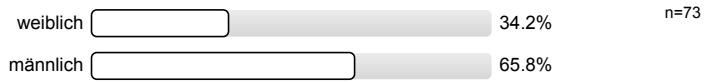
Legende

Frage-
text

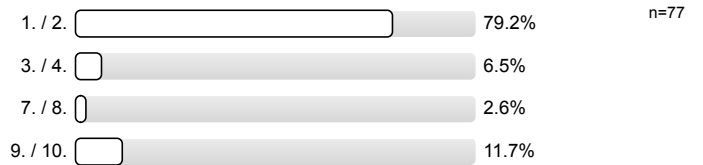


1. zur Person

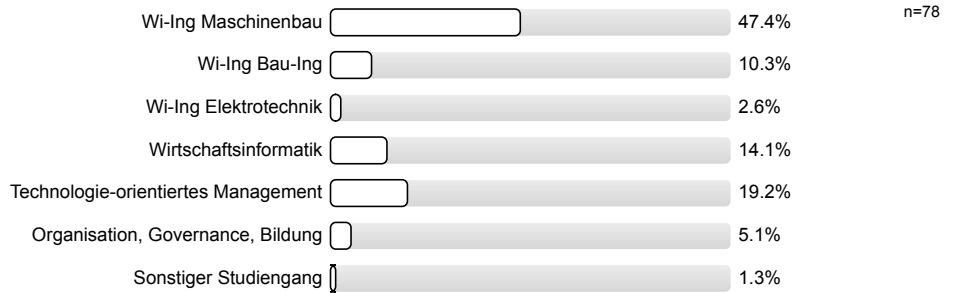
1.1) Bitte geben Sie Ihr Geschlecht an.



1.2) In welchem Fachsemester studieren Sie?



1.3) Was studieren Sie?

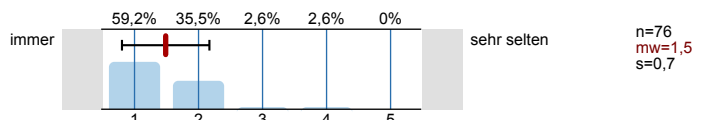


1.4) Welchen Abschluss streben Sie an?

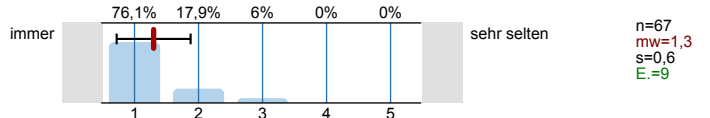


2. zur Lehrveranstaltung

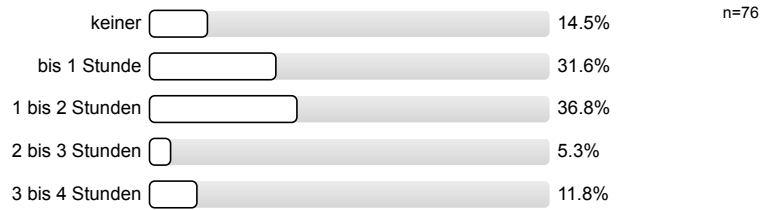
2.1) Wie häufig waren Sie in der Lehrveranstaltung?



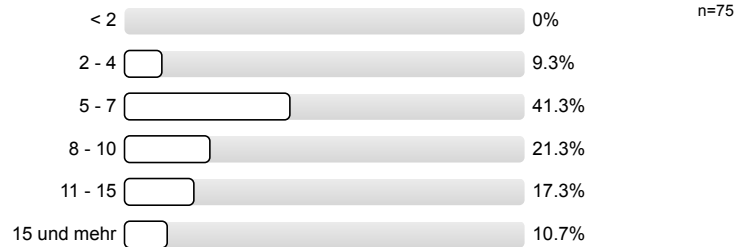
2.2) Wie häufig waren Sie in der Übung?



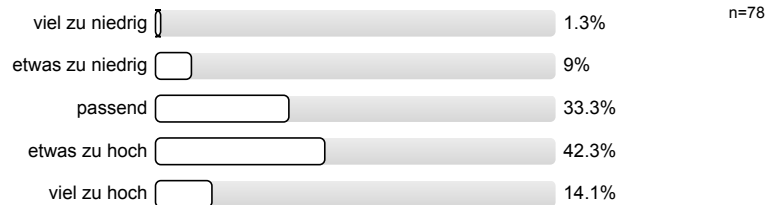
2.3) Bitte geben Sie Ihren durchschnittlichen wöchentlichen Aufwand zur Vor- und Nachbereitung der Lehrveranstaltung an.



2.4) Bitte geben Sie den geschätzten Zeitaufwand zur Prüfungsvorbereitung nur für diese Veranstaltung in Arbeitstagen à 8 Stunden an.

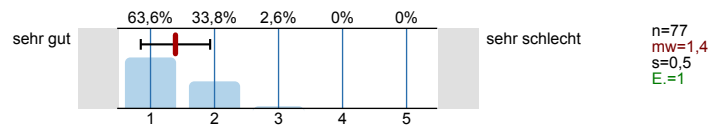


2.5) Für Bachelor/Master-Studierende: Wie bewerten Sie Ihren persönlichen Arbeitsaufwand (Ist-Workload) im Vergleich zu den Leistungspunkten der Lehrveranstaltung (Soll-Workload)?

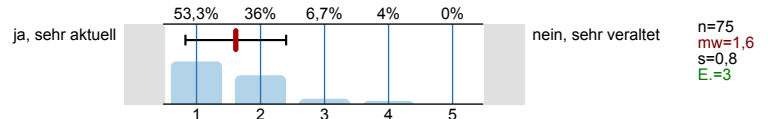


3. Bewertung der Lehrveranstaltung

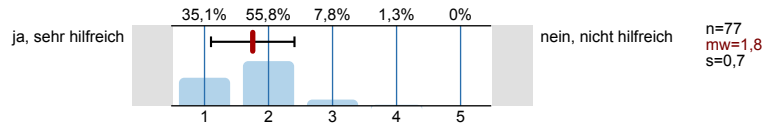
3.1) Wie bewerten Sie die Lehrveranstaltung insgesamt?



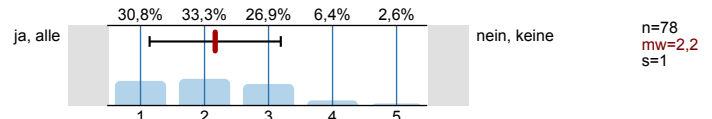
3.2) Waren die Inhalte der Lehrveranstaltung aktuell?



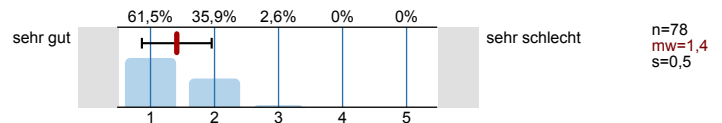
3.3) Unterstützte das Skript/Lehrbuch die Lehrveranstaltung?



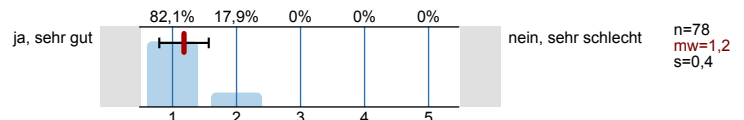
3.4) Hatten Sie alle Vorkenntnisse, die zum Verständnis der Lehrveranstaltung notwendig waren?



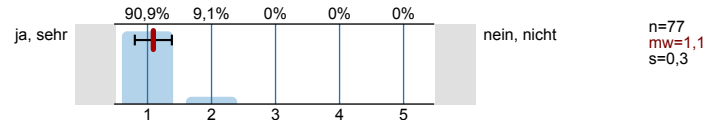
3.5) Wurden die Lehrinhalte verständlich vermittelt (Vortragsweise, Tempo, Struktur)?



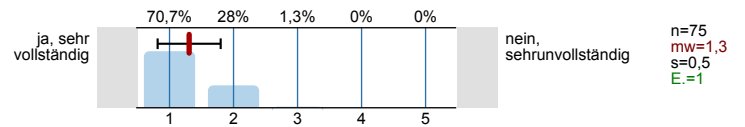
3.6) Wirkte die/der Lehrende immer gut vorbereitet?



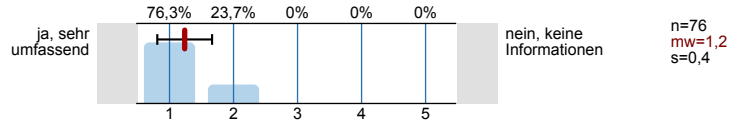
3.7) Wirkte die/der Lehrende fachlich kompetent?



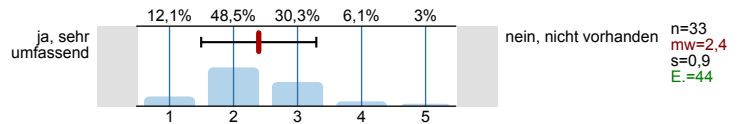
3.8) Beantwortete die/der Lehrende Zwischenfragen in befriedigender Form?



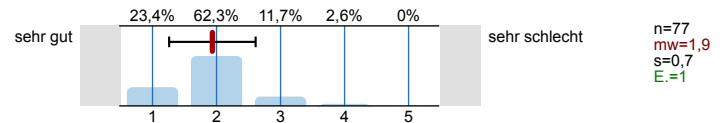
3.9) Wurden Sie von der/dem Lehrenden über relevante Literatur informiert?



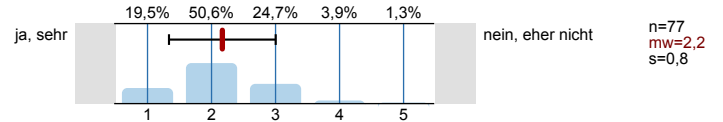
3.10) Haben Sie ausreichende/umfassende Literatur in der Uni-Bibliothek gefunden?



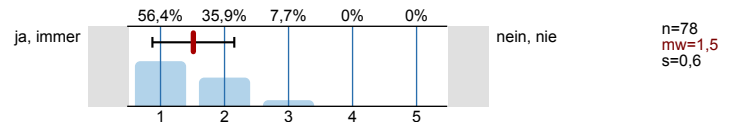
3.11) Wie beurteilen Sie Ihren persönlichen Wissensgewinn und Lernerfolg in diesem Fach?



3.12) Verstärkte die Lehrveranstaltung Ihr Interesse für dieses Fachgebiet?

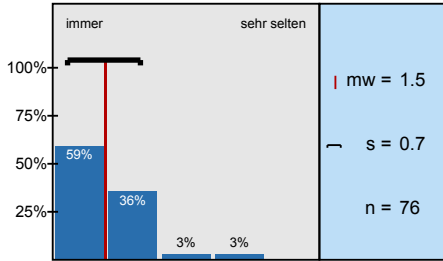


3.13) Würden Sie die Lehrveranstaltung weiterempfehlen?

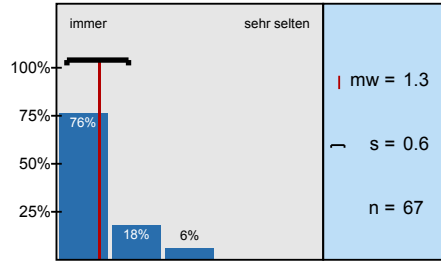


Histogramme zu den Skalafragen

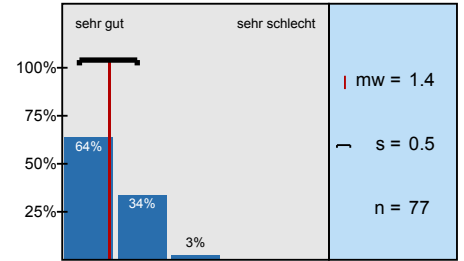
Wie häufig waren Sie in der Lehrveranstaltung?



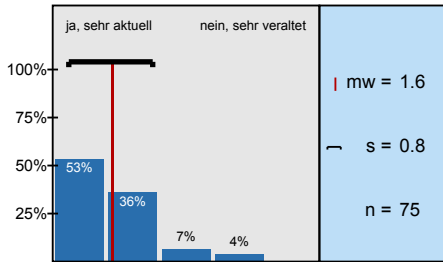
Wie häufig waren Sie in der Übung?



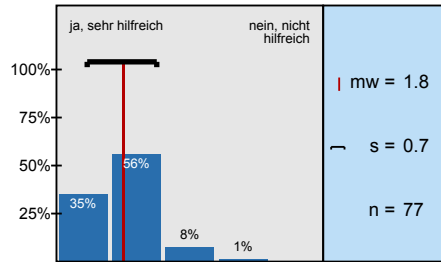
Wie bewerten Sie die Lehrveranstaltung insgesamt?



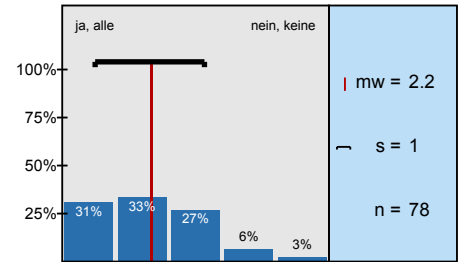
Waren die Inhalte der Lehrveranstaltung aktuell?



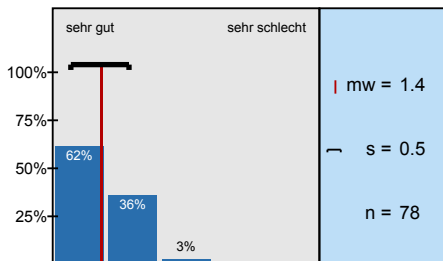
Unterstützte das Skript/Lehrbuch die Lehrveranstaltung?



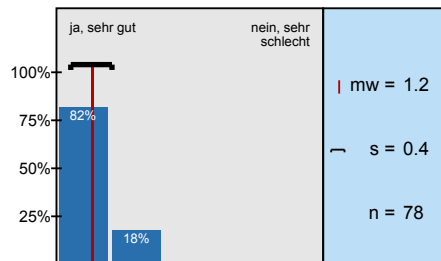
Hatten Sie alle Vorkenntnisse, die zum Verständnis der Lehrveranstaltung notwendig waren?



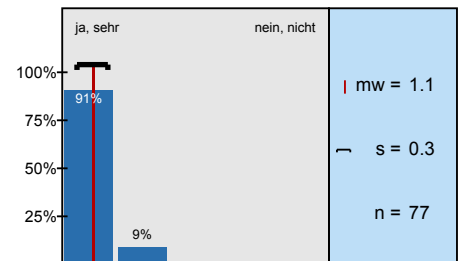
Wurden die Lehrinhalte verständlich vermittelt (Vortragsweise, Tempo, Struktur)?



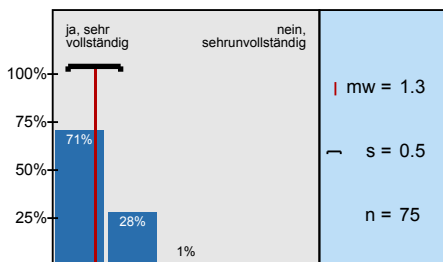
Wirkte die/der Lehrende immer gut vorbereitet?



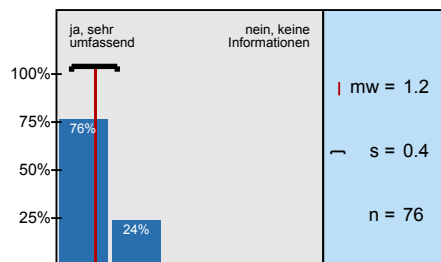
Wirkte die/der Lehrende fachlich kompetent?



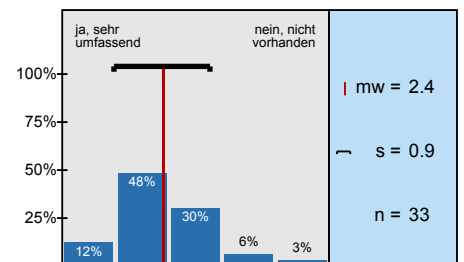
Beantwortete die/der Lehrende Zwischenfragen in befriedigender Form?



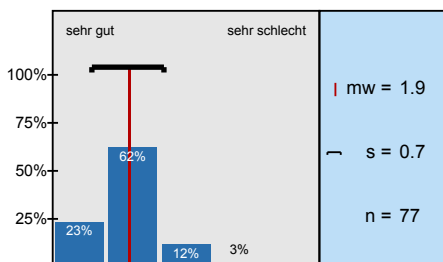
Wurden Sie von der/dem Lehrenden über relevante Literatur informiert?



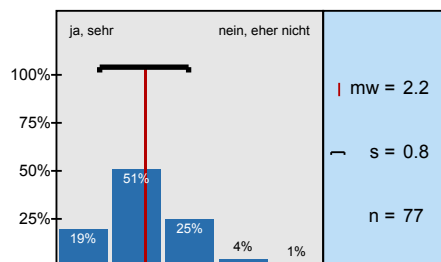
Haben Sie ausreichende/umfassende Literatur in der Uni-Bibliothek gefunden?



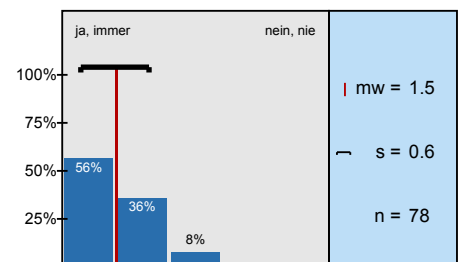
Wie beurteilen Sie Ihren persönlichen Wissensgewinn und Lernerfolg in diesem Fach?



Verstärkte die Lehrveranstaltung Ihr Interesse für dieses Fachgebiet?



Würden Sie die Lehrveranstaltung weiterempfehlen?



Profillinie

Teilbereich: Carl-Friedrich-Gauß-Fakultät - Wirtschaftswissenschaften

Name der/des Lehrenden: Prof. Dr. Dietrich von der Oelsnitz

Titel der Lehrveranstaltung: Organisation
(Name der Umfrage)

Verwendete Werte in der Profillinie: Mittelwert

2. zur Lehrveranstaltung

2.1) Wie häufig waren Sie in der Lehrveranstaltung?	immer		sehr selten	n=76	mw=1,5	md=1,0	s=0,7
2.2) Wie häufig waren Sie in der Übung?	immer		sehr selten	n=67	mw=1,3	md=1,0	s=0,6

3. Bewertung der Lehrveranstaltung

3.1) Wie bewerten Sie die Lehrveranstaltung insgesamt?	sehr gut		sehr schlecht	n=77	mw=1,4	md=1,0	s=0,5
3.2) Waren die Inhalte der Lehrveranstaltung aktuell?	ja, sehr aktuell		nein, sehr veraltet	n=75	mw=1,6	md=1,0	s=0,8
3.3) Unterstützte das Skript/Lehrbuch die Lehrveranstaltung?	ja, sehr hilfreich		nein, nicht hilfreich	n=77	mw=1,8	md=2,0	s=0,7
3.4) Hatten Sie alle Vorkenntnisse, die zum Verständnis der Lehrveranstaltung notwendig waren?	ja, alle		nein, keine	n=78	mw=2,2	md=2,0	s=1,0
3.5) Wurden die Lehrinhalte verständlich vermittelt (Vortragsweise, Tempo, Struktur)?	sehr gut		sehr schlecht	n=78	mw=1,4	md=1,0	s=0,5
3.6) Wirkte die/der Lehrende immer gut vorbereitet?	ja, sehr gut		nein, sehr schlecht	n=78	mw=1,2	md=1,0	s=0,4
3.7) Wirkte die/der Lehrende fachlich kompetent?	ja, sehr		nein, nicht	n=77	mw=1,1	md=1,0	s=0,3
3.8) Beantwortte die/der Lehrende Zwischenfragen in befriedigender Form?	ja, sehr vollständig		nein, sehr unvollständig	n=75	mw=1,3	md=1,0	s=0,5
3.9) Wurden Sie von der/dem Lehrenden über relevante Literatur informiert?	ja, sehr umfassend		nein, keine Informationen	n=76	mw=1,2	md=1,0	s=0,4
3.10) Haben Sie ausreichende/umfassende Literatur in der Uni-Bibliothek gefunden?	ja, sehr umfassend		nein, nicht vorhanden	n=33	mw=2,4	md=2,0	s=0,9
3.11) Wie beurteilen Sie Ihren persönlichen Wissensgewinn und Lernerfolg in diesem Fach?	sehr gut		sehr schlecht	n=77	mw=1,9	md=2,0	s=0,7
3.12) Verstärkte die Lehrveranstaltung Ihr Interesse für dieses Fachgebiet?	ja, sehr		nein, eher nicht	n=77	mw=2,2	md=2,0	s=0,8
3.13) Würden Sie die Lehrveranstaltung weiterempfehlen?	ja, immer		nein, nie	n=78	mw=1,5	md=1,0	s=0,6

4. Feedback

4.1) Was hat Ihnen an der Lehrveranstaltung besonders gut gefallen bzw. was könnte man verbessern? Gehen Sie besonders auf die Aspekte ein, wo Sie bei den Fragen schon eine schlechte Bewertung vorgenommen haben.

mehr Lehrbücher für die Uni Bib \checkmark
0

- viel zu viel Stoff für die Anzahl CP
- zu viel auswendig lernen
- ansonsten sehr spannend und mit tollen Anekdoten vorgetragen

- zu viel auswendig lernen (hoffentlich Einzugs)
- Fehlende Folien im Skript, dadurch schwer dem Wort des Dozenten zu folgen
- tolle Beispiele
- Aktualität
-

- nette Atmosphäre
- lustig
- sehr kompetenter Dozent
-
- Übung pflicht ?!< negativ

Pro:

- schöne Beispiele aus privatem Leben, macht viel Spaß!
- tolle Lehratmosphäre!

Kontra:

- Inhalte neigen bei Klausur zu „auswendig-lernen“
weniger Verständnis...

⊕ Beispiele aus der Praxis

⊕ Vortragstil

⊖ viele Fakten fehlen im Skript

gut: aktuelle Beispiele in unterhaltender Vortragswiese
kurzweilig

Verbessern evtl. Zusammenhänge vermehrt aufzeigen

Viele Folien fehlen im gedruckten Skript, das führt zu Verwirrung.

- einige Folien fehlten im Skript
- + interessante Zwischengeschichten

+ super vorgetragen, macht Spaß wird dadurch thematisch deutlich interessanter

- insg. sehr viel Stoff / Skript (Eingearbeitung erfolgte noch nicht bis dato)

- Gute Beispiele, ~~zu~~ ~~welche~~, die anschaulich dargestellt.

⊖ charvinistische Kommentare des Dozenten

⊕ Inhalte in Geschichten verpackt

Sehr übersichtlich und super aufgelockert.

Mehr Praxis bezug (Vortrag von Studierenden)

- Lehrveranstaltung an sich sehr gut, jedoch finde ich das Skript unstrukturiert. Teilweise fehlen Folien oder sie sind durcheinander.
- Die Nummerierung/Strukturierung ist meiner Meinung nach unübersichtlich.
- Sehr gut finde ich die Art & Weise der Vermittlung der Themen, mit Witz und aktuellen Themen.

Literatur (z.B. T.E.A.M.) nur in geringer Menge in BuS vorhanden
→ Geringe Wartezeit

Skript aktueller, besser strukturieren, Lernziele angeben

⊕ sehr guter Vortrag
eine der besten Vorlesungsveranstaltungen

⊕ beste und unterhaltsamste Vorlesung des Semesters
⊕ größter Wissensgewinn

⊖ zahlreiche Vortragfolios fehlten im Skript!
- sehr große Stoffmenge

⊕ hervorragender Dozent mit ausgesprochener fachlicher Kompetenz!

Umfangreiches Skript für 2 CKS
Gestaltete Vorlesung interessant

interessante Vorlesungen
viele Beispiele

umfangreiches Skript für 2,5 Credits / viel Stoff für die Klausur

Umfangreiches Skript für 2,5 Credits

+Vortragsweise des Dozenten

- leider ist das Skript nicht 100%ig aktuell /passend zu Folien in VL
- kleine Exkurse, Anekdoten etc. = gut & hilfreiche Eselsbrücken
- entspannte und dennoch produktive /angemessene Atmosphäre

- der Professor bietet gute und sehr ausführliche Beispiele für die doch sehr trockene Theorie

→ Selten eine so gute Vorlesung gehabt!

Übung & Vorlesungsinhalte könnten in ihrer Reihenfolge besser abgestimmt sein. Oft werden in der Übung Inhalte behandelt, die in der Vorlesung erst später behandelt werden.

~~Es~~ Die Vorlesungsfolien alleine sind etwas knapp aber das Buch "Die innovative Organisation" unterstützt Vor- und Nachbereitung sehr gut

- + Die aktuellen und interessanten Beispiele, die immer wieder gezeigt werden um gewisse Themen ~~klarer~~ verständlicher zu gestalten
- + Es macht immer wieder Spaß Prof. von der Oelsnitz Geschichten zuzuhören.

Sehr gute Vorlesung, spannend gestaltet und gelesen

Sehr guter Stil eine Vorlesung zu halten.
Weiter so! :)

- + ausführliche Erklärungen (+ Geschichten) zur Verdeutlichung der Inhalte
- zum Teil ein wenig vom Thema abgekommen
- + habe die Vorlesung sehr gerne besucht
- teilweise fehlen Folien im Script (müssen ab fotografiert werden, da in Stud.IP nicht nachgereicht)

- Art des Vortrags wirklich gut!
- Teilweise zu sehr ins Detail u. zu umfangreich.

- der inhaltliche Umfang steht nicht im Verhältnis zu den Leistungspunkten → es sollte eine Eingrenzung geben für Klausur
- Medien sind sehr anschaulich, Vorwagsstil macht Spaß

Der Bib fehlt es leider an ausreichender Literatur zu dieser Veranstaltung z. (Autor v. d. O).

Unterschiede in Präsentationsfolien und Foliensatz zahlreich

Verbesserungsvorschlag: einen grünen Laserpointer benutzen

Es gab einige fehlende Folien im Skript, wo unklar war, ob die Inhalte klausurrelevant sind oder nicht.