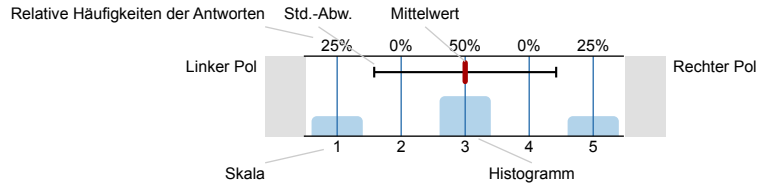




Auswertungsteil der geschlossenen Fragen

Legende

Frage



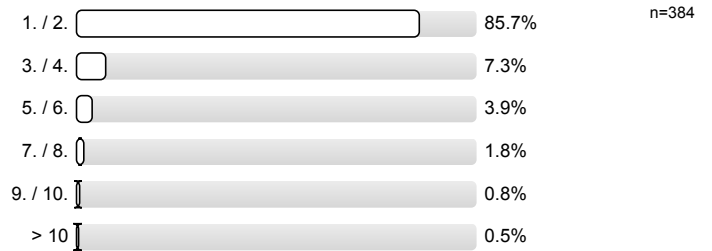
n=Anzahl
mw=Mittelwert
s=Std.-Abw.
E.=Enthaltung

1. zur Person

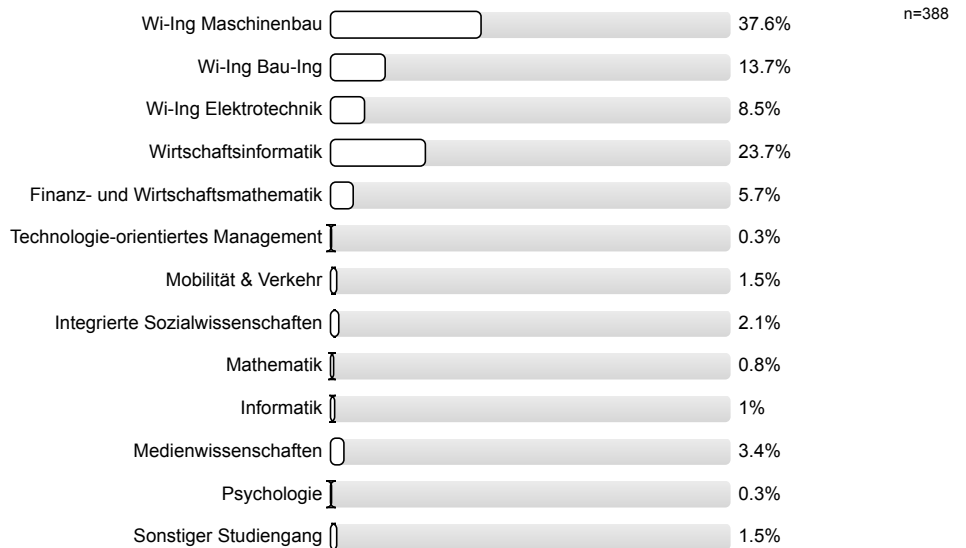
1.1) Bitte geben Sie Ihr Geschlecht an.



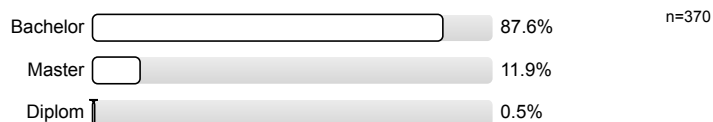
1.2) In welchem Fachsemester studieren Sie?



1.3) Was studieren Sie?

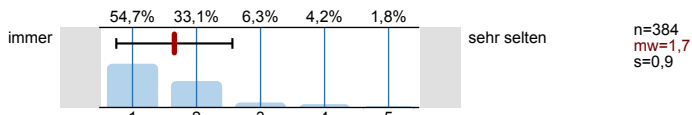


1.4) Welchen Abschluss streben Sie an?

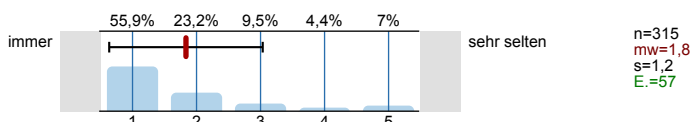


2. zur Lehrveranstaltung

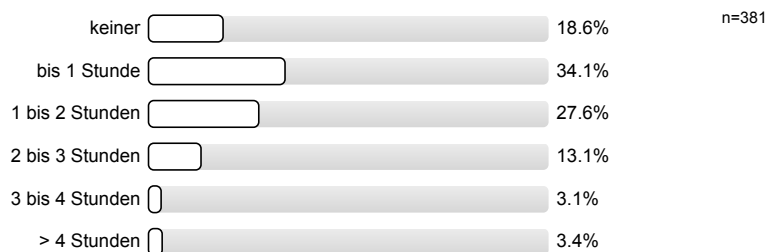
2.1) Wie häufig waren Sie in der Lehrveranstaltung?



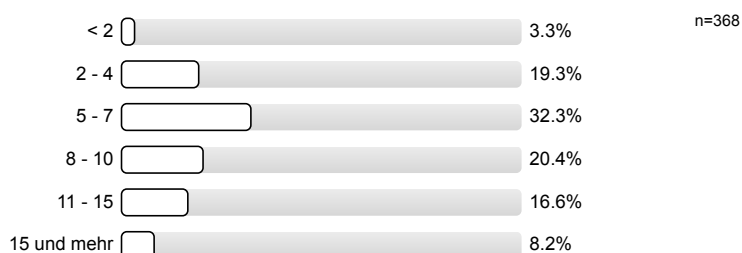
2.2) Wie häufig waren Sie in der Übung?



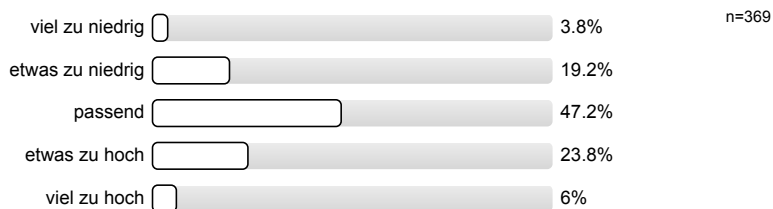
2.3) Bitte geben Sie Ihren durchschnittlichen wöchentlichen Aufwand zur Vor- und Nachbereitung der Lehrveranstaltung an.



2.4) Bitte geben Sie den geschätzten Zeitaufwand zur Prüfungsvorbereitung nur für diese Veranstaltung in Arbeitstagen à 8 Stunden an.

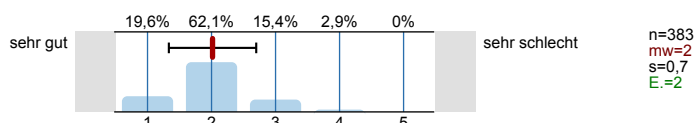


2.5) Für Bachelor/Master-Studierende: Wie bewerten Sie Ihren persönlichen Arbeitsaufwand (Ist-Workload) im Vergleich zu den Leistungspunkten der Lehrveranstaltung (Soll-Workload)?

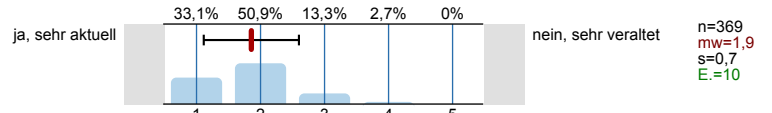


3. Bewertung der Lehrveranstaltung

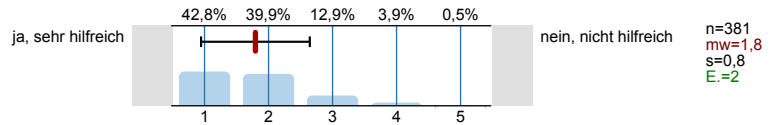
3.1) Wie bewerten Sie die Lehrveranstaltung insgesamt?



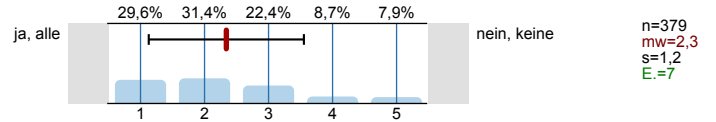
3.2) Waren die Inhalte der Lehrveranstaltung aktuell?



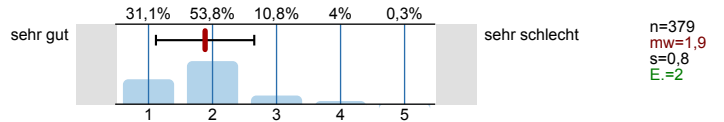
3.3) Unterstützte das Skript/Lehrbuch die Lehrveranstaltung?



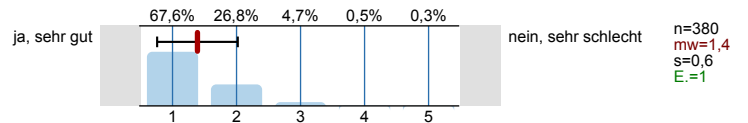
3.4) Hatten Sie alle Vorkenntnisse, die zum Verständnis der Lehrveranstaltung notwendig waren?



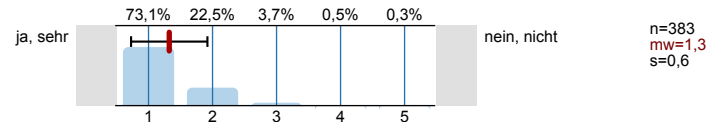
3.5) Wurden die Lehrinhalte verständlich vermittelt (Vortragsweise, Tempo, Struktur)?



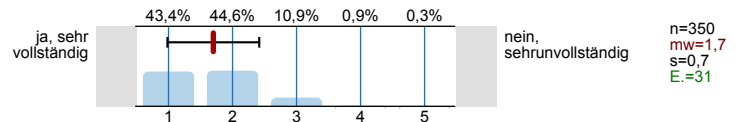
3.6) Wirkte die/der Lehrende immer gut vorbereitet?



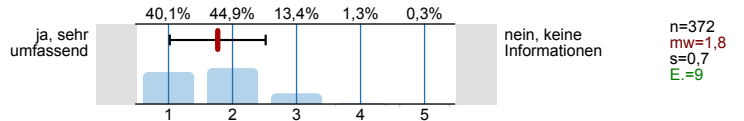
3.7) Wirkte die/der Lehrende fachlich kompetent?



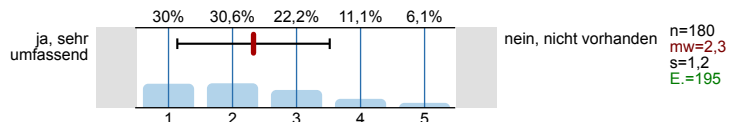
3.8) Beantwortete die/der Lehrende Zwischenfragen in befriedigender Form?



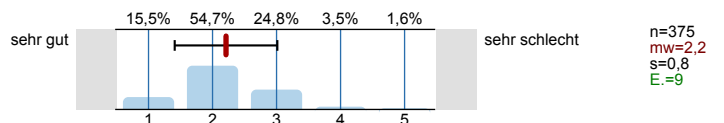
3.9) Wurden Sie von der/dem Lehrenden über relevante Literatur informiert?



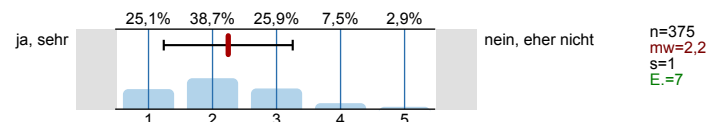
3.10) Haben Sie ausreichende/umfassende Literatur in der Uni-Bibliothek gefunden?



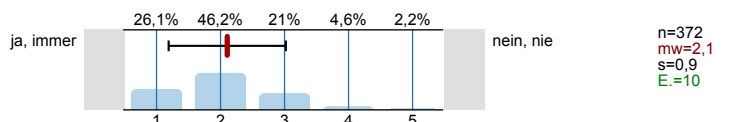
3.11) Wie beurteilen Sie Ihren persönlichen Wissensgewinn und Lernerfolg in diesem Fach?



3.12) Verstärkte die Lehrveranstaltung Ihr Interesse für dieses Fachgebiet?

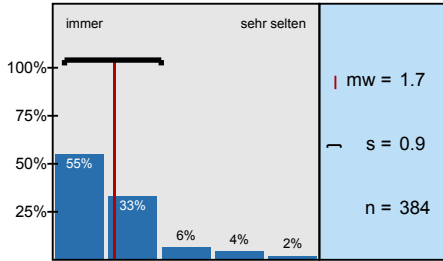


3.13) Würden Sie die Lehrveranstaltung weiterempfehlen?

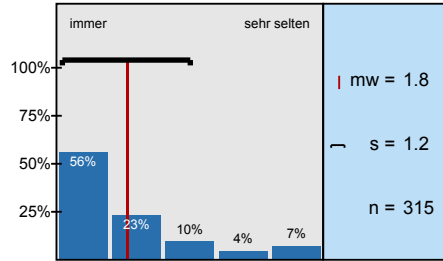


Histogramme zu den Skalafragen

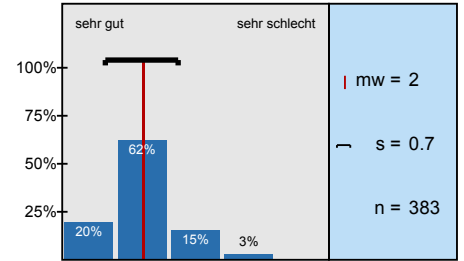
Wie häufig waren Sie in der Lehrveranstaltung?



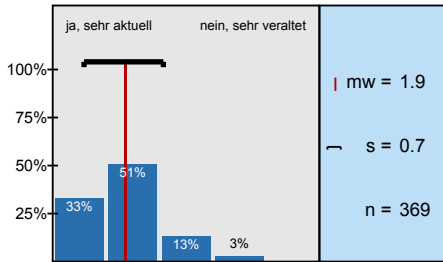
Wie häufig waren Sie in der Übung?



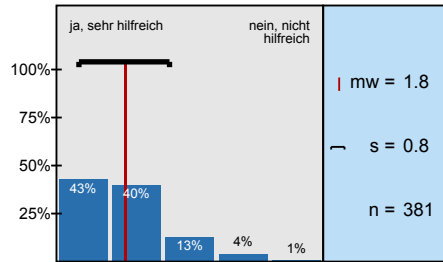
Wie bewerten Sie die Lehrveranstaltung insgesamt?



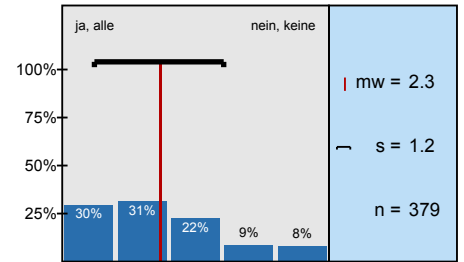
Waren die Inhalte der Lehrveranstaltung aktuell?



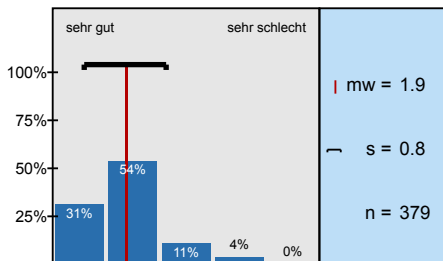
Unterstützte das Skript/Lehrbuch die Lehrveranstaltung?



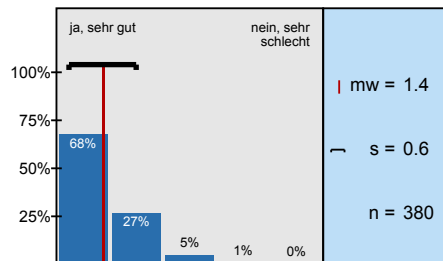
Hatten Sie alle Vorkenntnisse, die zum Verständnis der Lehrveranstaltung notwendig waren?



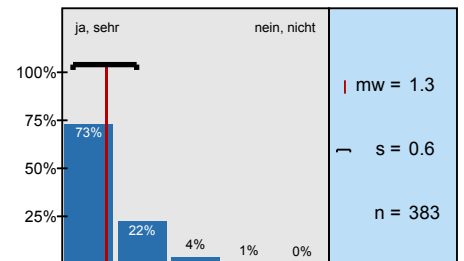
Wurden die Lehrinhalte verständlich vermittelt (Vortragsweise, Tempo, Struktur)?



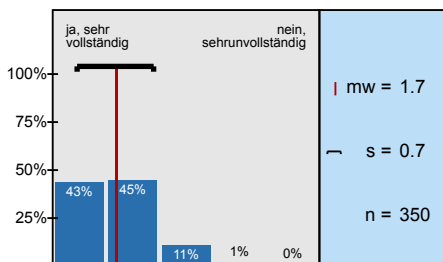
Wirkte die/der Lehrende immer gut vorbereitet?



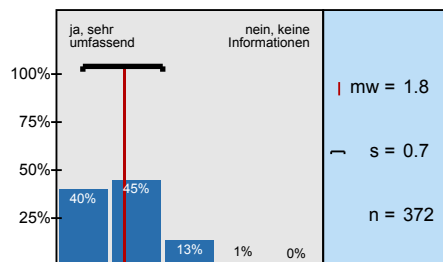
Wirkte die/der Lehrende fachlich kompetent?



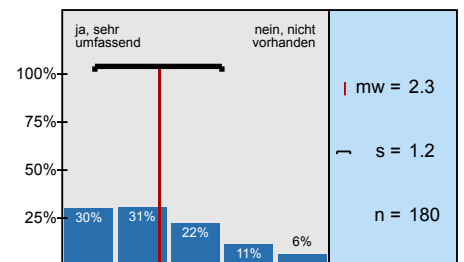
Beantwortete die/der Lehrende Zwischenfragen in befriedigender Form?



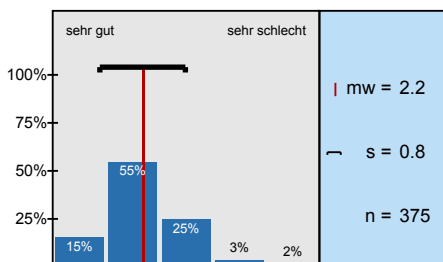
Wurden Sie von der/dem Lehrenden über relevante Literatur informiert?



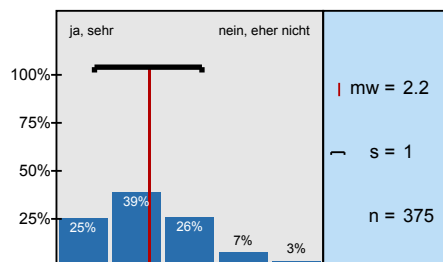
Haben Sie ausreichende/umfassende Literatur in der Uni-Bibliothek gefunden?



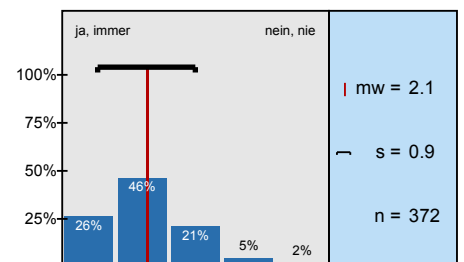
Wie beurteilen Sie Ihren persönlichen Wissensgewinn und Lernerfolg in diesem Fach?



Verstärkte die Lehrveranstaltung Ihr Interesse für dieses Fachgebiet?



Würden Sie die Lehrveranstaltung weiterempfehlen?



Profillinie



Teilbereich: Carl-Friedrich-Gauß-Fakultät - Wirtschaftswissenschaften

Name der/des Lehrenden: Prof. Dr. Dietrich von der Oelsnitz














Titel der Lehrveranstaltung: Einführung in die Unternehmensführung (BWL 1)
(Name der Umfrage)

Verwendete Werte in der Profillinie: Mittelwert

2. zur Lehrveranstaltung

2.1) Wie häufig waren Sie in der Lehrveranstaltung?	immer		sehr selten	n=384 mw=1,7 md=1,0 s=0,9
2.2) Wie häufig waren Sie in der Übung?	immer		sehr selten	n=315 mw=1,8 md=1,0 s=1,2

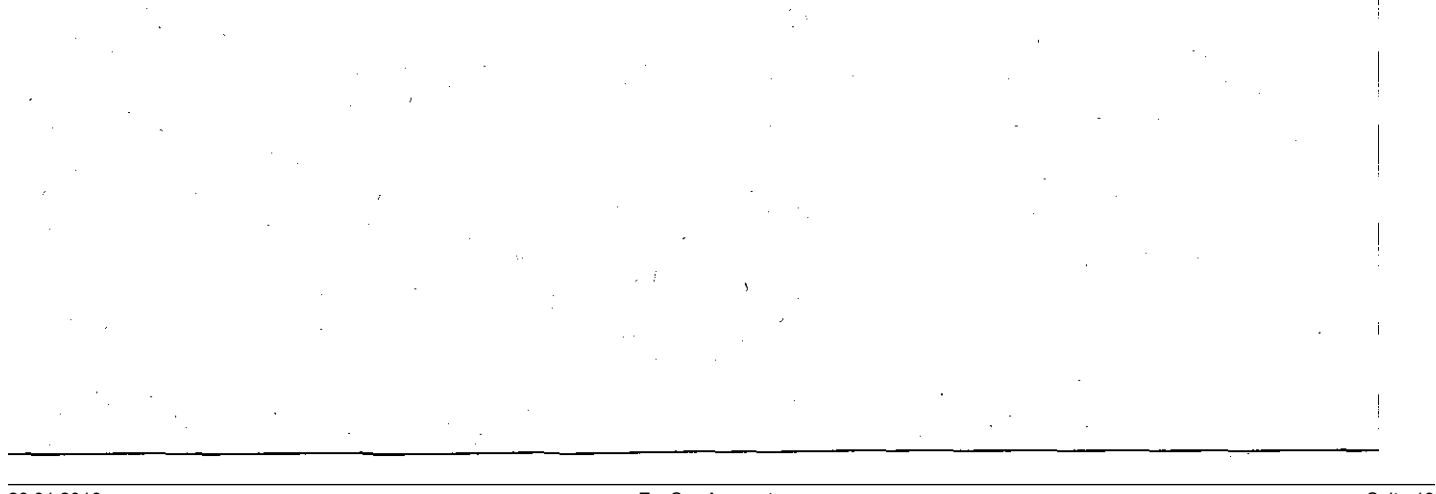
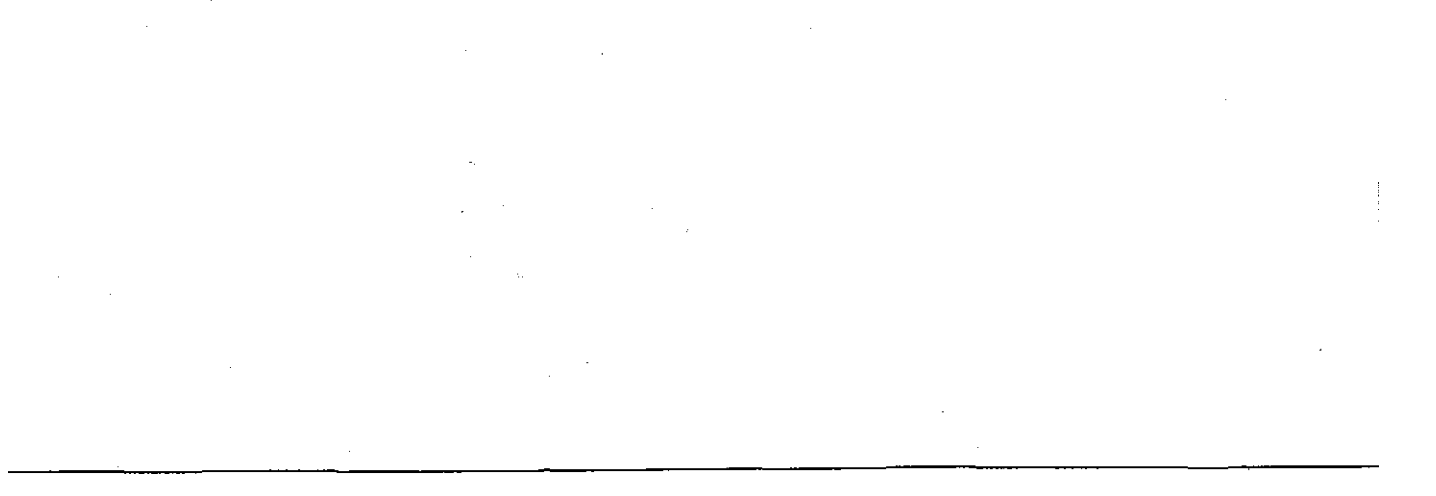
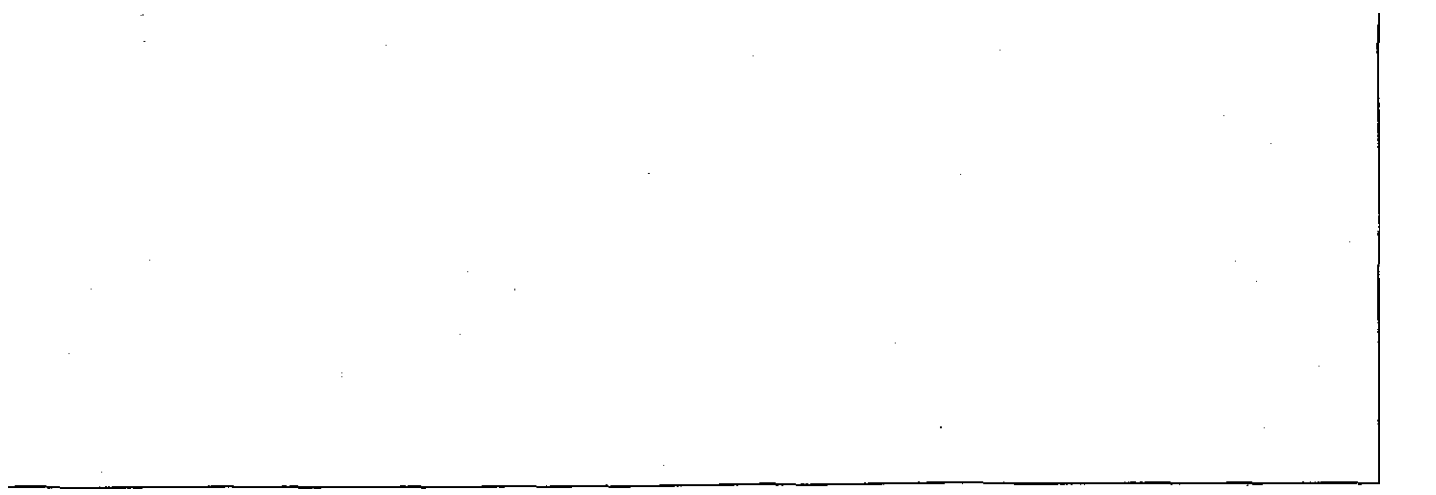
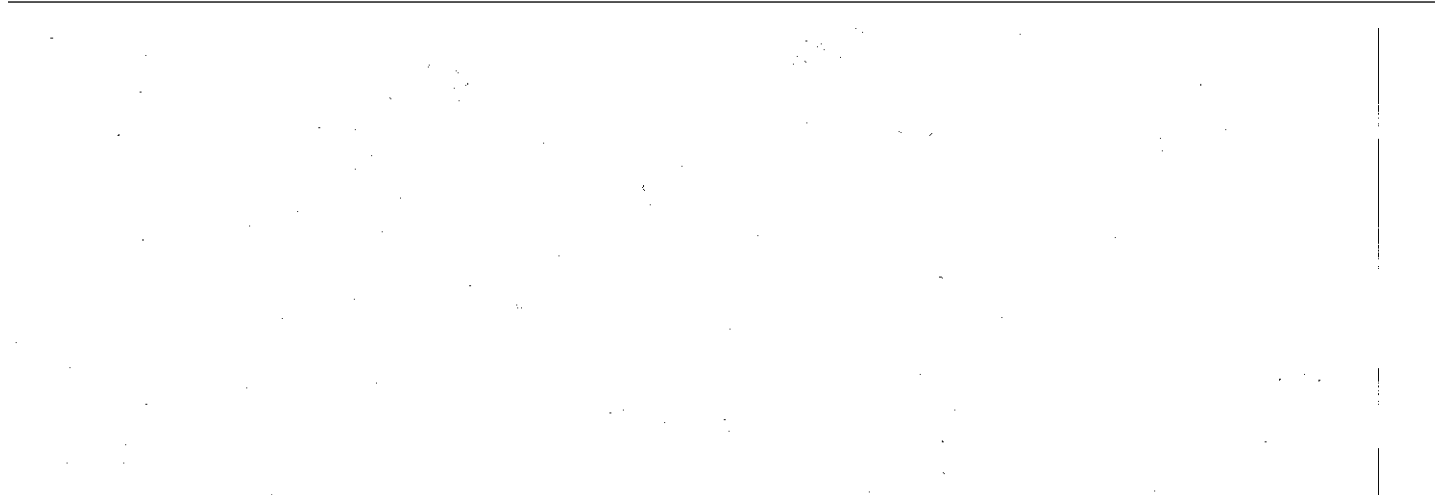
3. Bewertung der Lehrveranstaltung

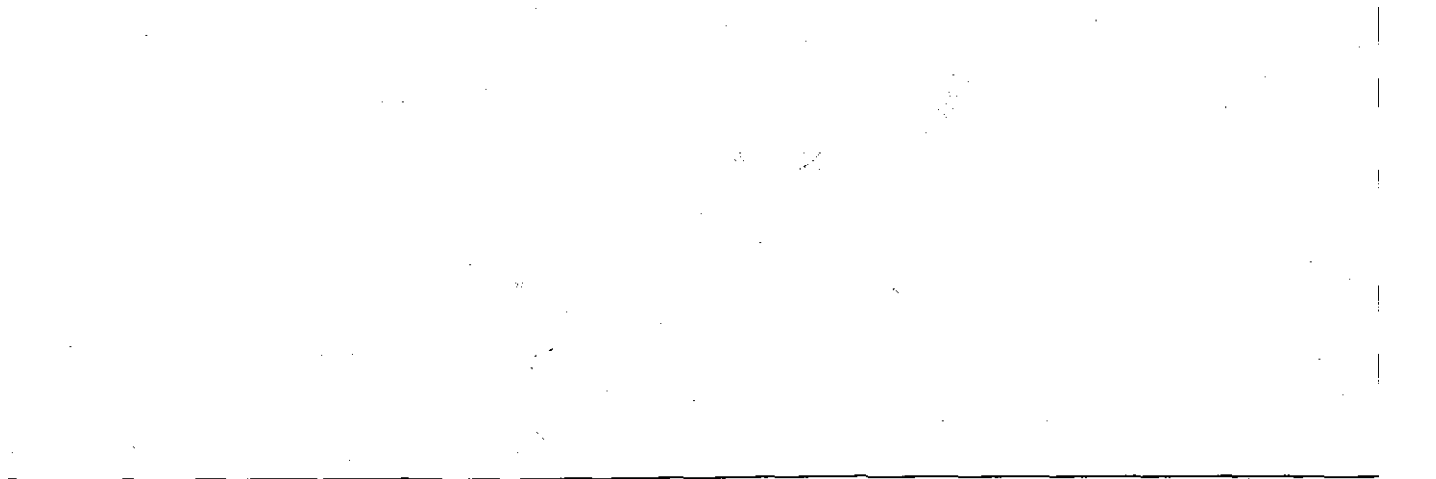
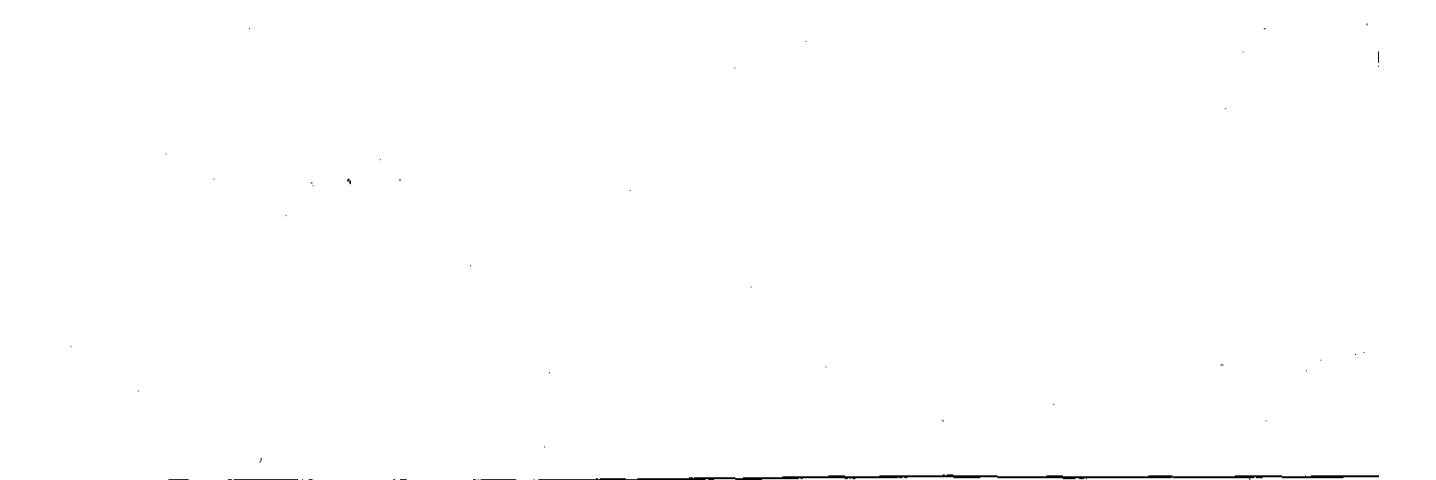
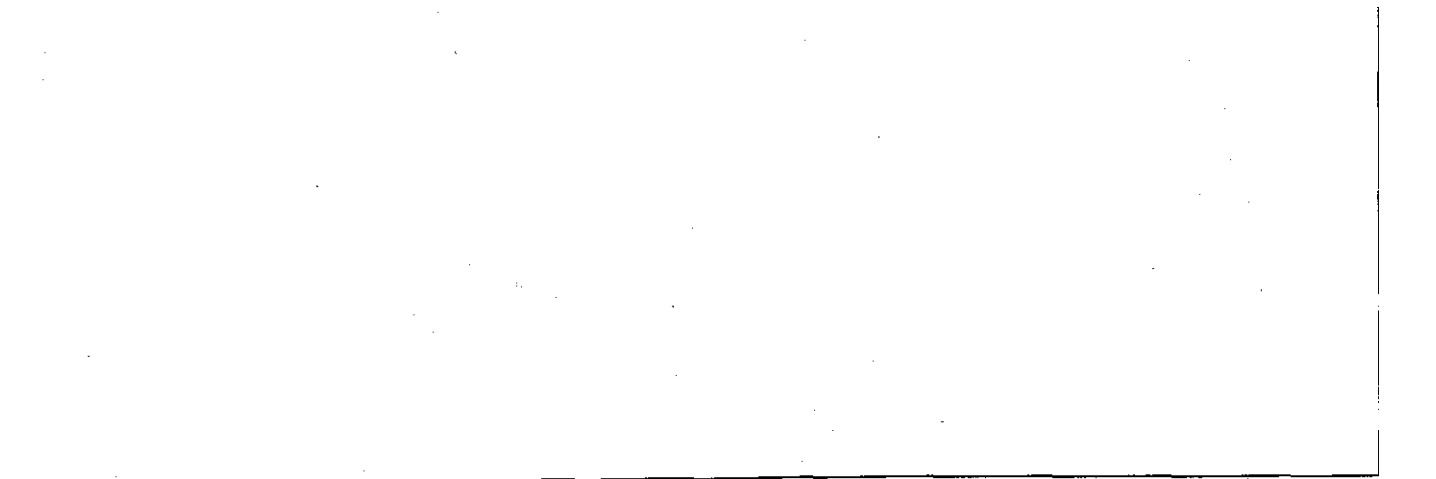
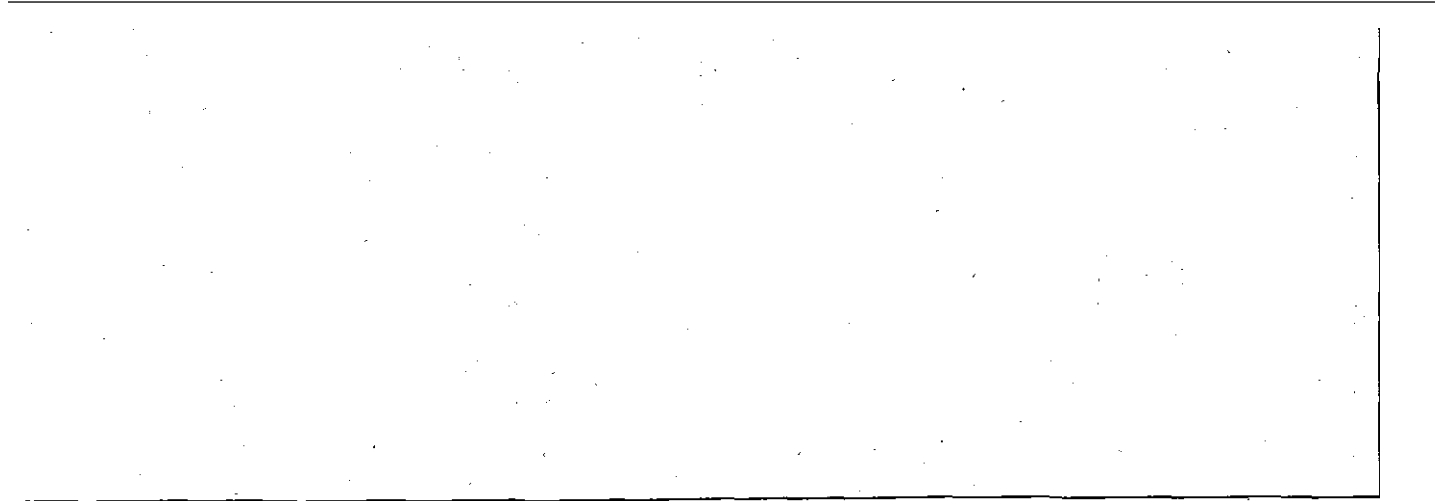
3.1) Wie bewerten Sie die Lehrveranstaltung insgesamt?	sehr gut		sehr schlecht	n=383 mw=2,0 md=2,0 s=0,7
3.2) Waren die Inhalte der Lehrveranstaltung aktuell?	ja, sehr aktuell		nein, sehr veraltet	n=369 mw=1,9 md=2,0 s=0,7
3.3) Unterstützte das Skript/Lehrbuch die Lehrveranstaltung?	ja, sehr hilfreich		nein, nicht hilfreich	n=381 mw=1,8 md=2,0 s=0,8
3.4) Hatten Sie alle Vorkenntnisse, die zum Verständnis der Lehrveranstaltung notwendig waren?	ja, alle		nein, keine	n=379 mw=2,3 md=2,0 s=1,2
3.5) Wurden die Lehrinhalte verständlich vermittelt (Vortragsweise, Tempo, Struktur)?	sehr gut		sehr schlecht	n=379 mw=1,9 md=2,0 s=0,8
3.6) Wirkte die/der Lehrende immer gut vorbereitet?	ja, sehr gut		nein, sehr schlecht	n=380 mw=1,4 md=1,0 s=0,6
3.7) Wirkte die/der Lehrende fachlich kompetent?	ja, sehr		nein, nicht	n=383 mw=1,3 md=1,0 s=0,6
3.8) Beantwortete die/der Lehrende Zwischenfragen in befriedigender Form?	ja, sehr vollständig		nein, sehr unvollständig	n=350 mw=1,7 md=2,0 s=0,7
3.9) Wurden Sie von der/dem Lehrenden über relevante Literatur informiert?	ja, sehr umfassend		nein, keine Informationen	n=372 mw=1,8 md=2,0 s=0,7
3.10) Haben Sie ausreichende/umfassende Literatur in der Uni-Bibliothek gefunden?	ja, sehr umfassend		nein, nicht vorhanden	n=180 mw=2,3 md=2,0 s=1,2
3.11) Wie beurteilen Sie Ihren persönlichen Wissensgewinn und Lernerfolg in diesem Fach?	sehr gut		sehr schlecht	n=375 mw=2,2 md=2,0 s=0,8
3.12) Verstärkte die Lehrveranstaltung Ihr Interesse für dieses Fachgebiet?	ja, sehr		nein, eher nicht	n=375 mw=2,2 md=2,0 s=1,0
3.13) Würden Sie die Lehrveranstaltung weiterempfehlen?	ja, immer		nein, nie	n=372 mw=2,1 md=2,0 s=0,9

4. Feedback

4.1) Was hat Ihnen an der Lehrveranstaltung besonders gut gefallen bzw. was könnte man verbessern? Gehen Sie besonders auf die Aspekte ein, wo Sie bei den Fragen schon eine schlechte Bewertung vorgenommen haben.

The image shows three large, empty rectangular boxes stacked vertically, intended for handwritten feedback. The boxes are separated by thin horizontal lines. The top box contains a few faint, illegible marks, possibly from a previous attempt or a stray pen stroke. The middle and bottom boxes are completely blank.





- Klausur sollte sich in Unternehmensführung & Marketing aufteilen und getrennt geschrieben werden

- Vorlesung bereitet nicht ausreichend auf die Klausur vor
- sehr interessante Vorlesung

Vorlesung macht nicht genau deutlich wie die Klausur später abläuft, bzw. was erwartet wird (Beispiel aufgaben waren toll / mehr/näherer Aufgabenbezug).
Fach aber sehr interessant, Meckern als geringere Gewichtung einstufen.

Klausur ist zu schwer!

einfachere Klausur

Sehr gute Vorbereitung der Vorlesungen. Die Bezüge zu realen Beispielen und Unternehmen fand ich großartig!
Ich hoffe die Klausur wird nicht zu schwer.

Für Wirtschaftsingenieur ~~bleibt~~ bleibt viel zu wenig Vorbereitungszeit für die technischen Fächer.

→ Die Ausführlichkeit der praktischen Beispiele zu den Theorien gefallen mir sehr gut

PS: Die Krawatte gehört so gebunden, dass die Krawattenspitze im stehen auf Höhe der Gürtelschmalte steht. hahaha

Gute Vortragswiese von Herrn Prof. Dr. von der Oelenitz.
Aktueller Bezug zu Unternehmen.



Mehr Filme!

Der Prof.

Er tut was ihn interessiert! Sollte immer so sein.

Ich würde die Vorlesung in einem späteren Semester bevorzugen und im 1. Semester vielleicht zuerst auf Selbst- bzw. Teamarbeit eingehen, bevor man direkt Unternehmensführung lernt.

Mich würde interessieren, warum man so ein Fach im 1. Semester lehrt?

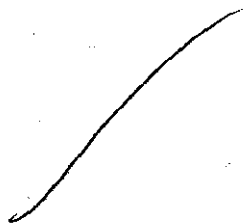
Als Austauschstudent hatte ich keine Ahnung, dass die Tutorien Pflicht waren, um für die Prüfung gut zu bestehen.

Als Austauschstudent hatte ich Problemen mit der Sprache, außerdem wusste ich nicht, dass die Tutorien Pflicht für den Kurs waren.

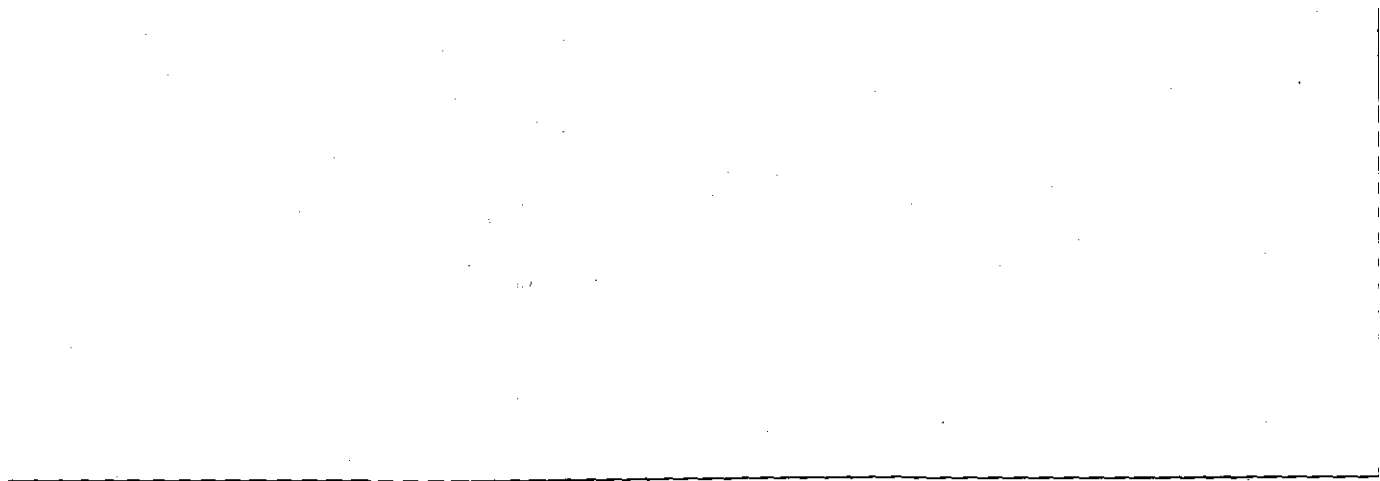
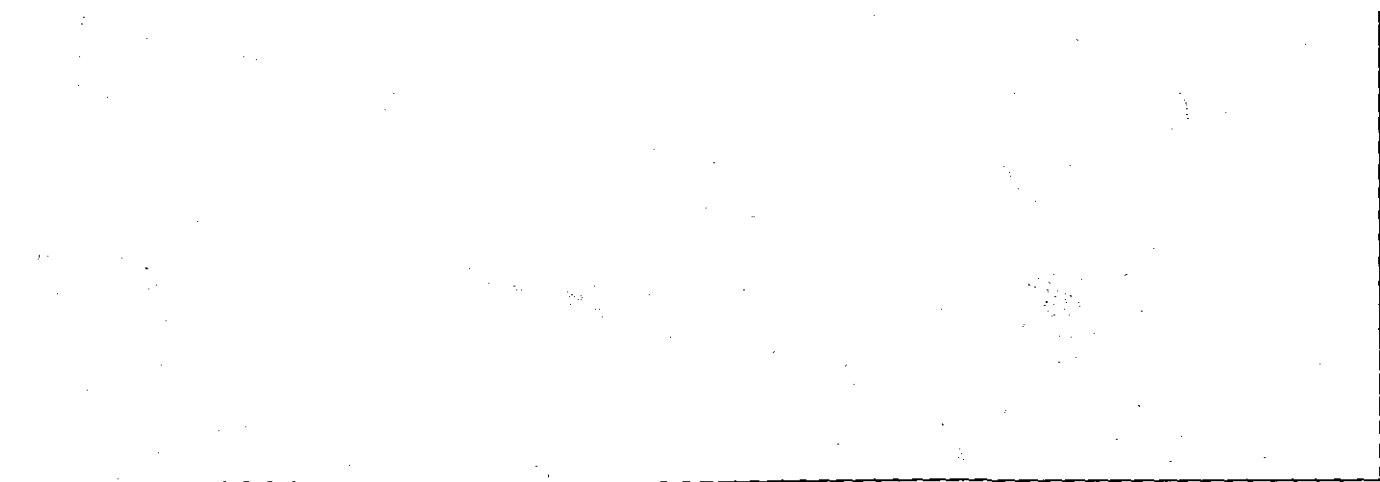
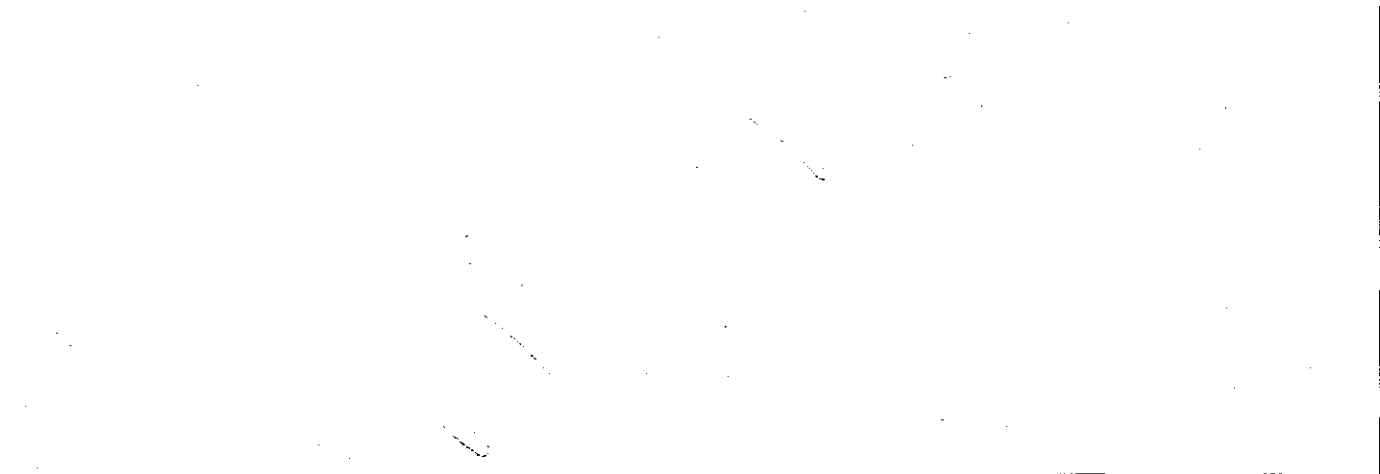
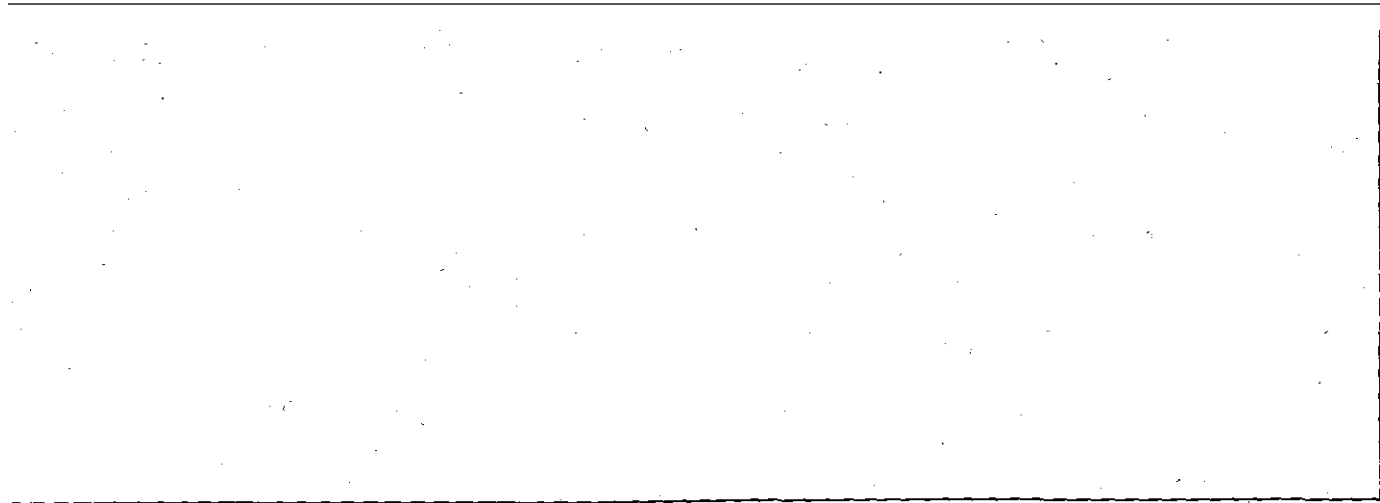
Man kann den Laserpointer kaum bis gar nicht sehen.

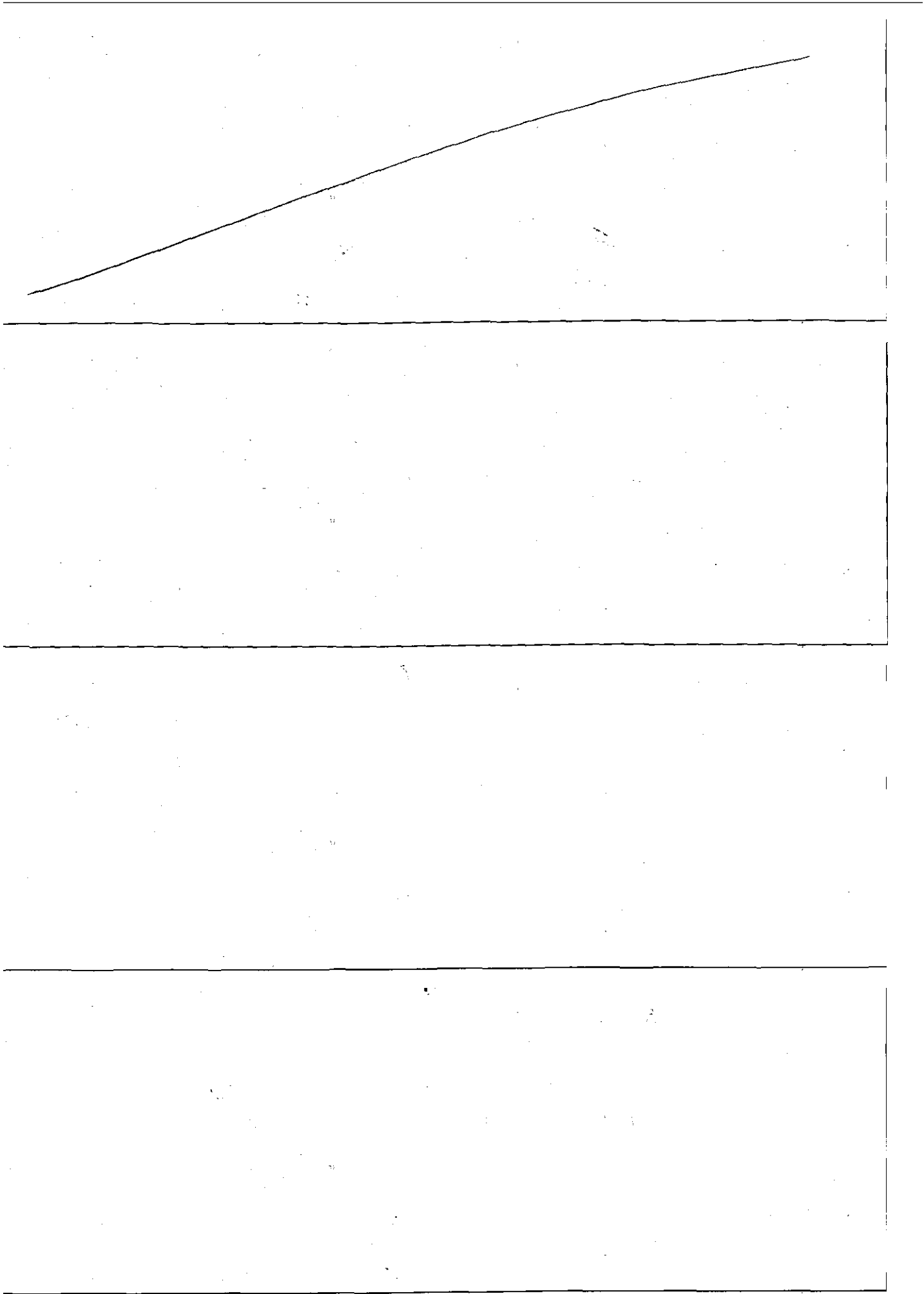
Jungs, trinet nicht mit BWlern!

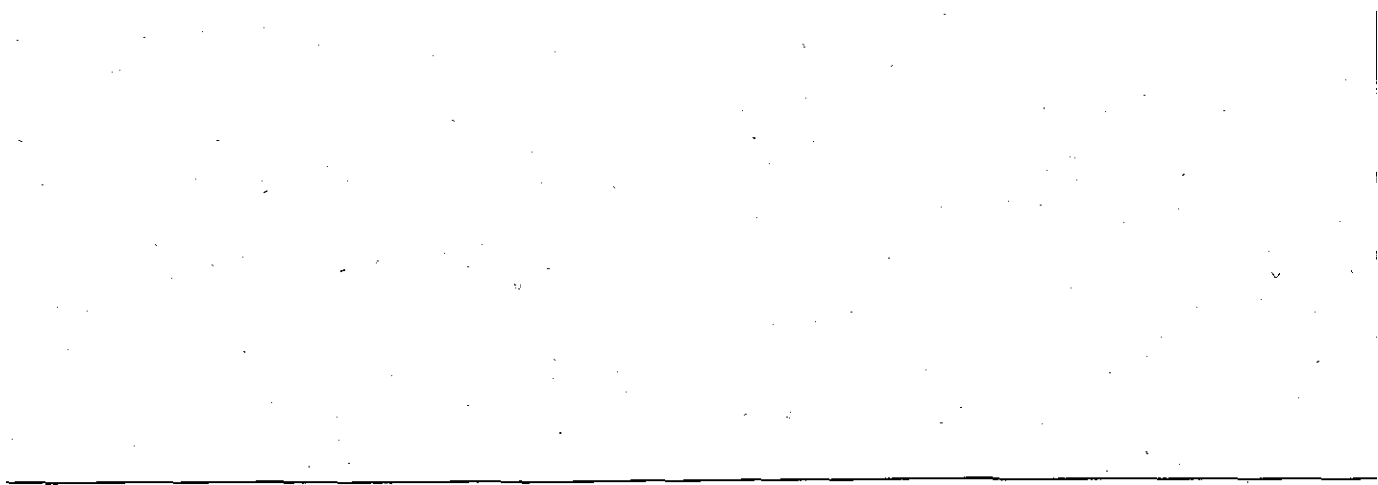
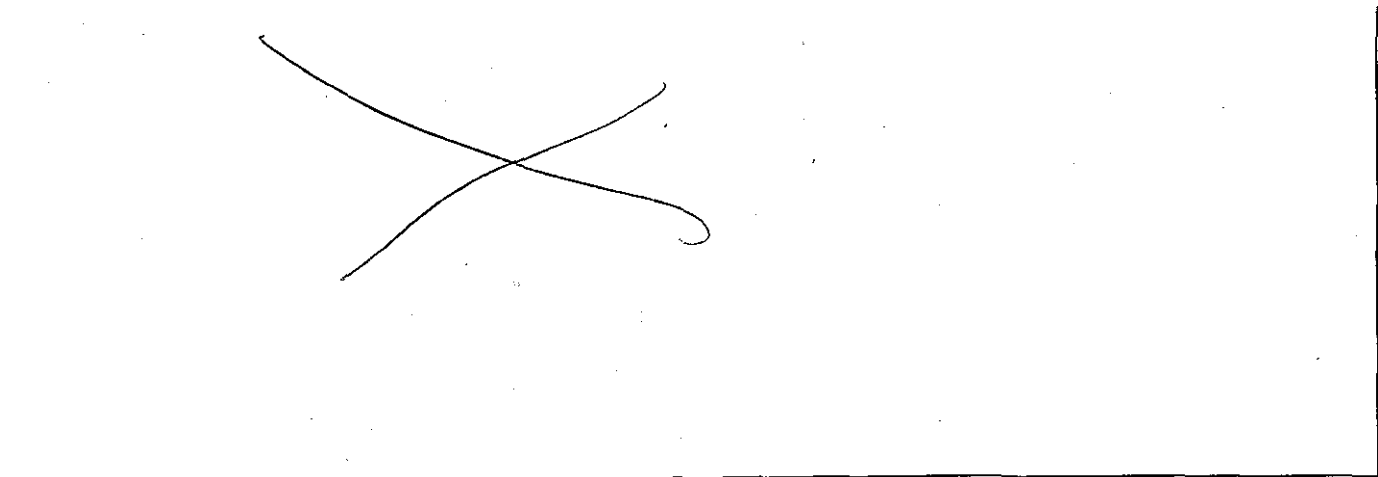
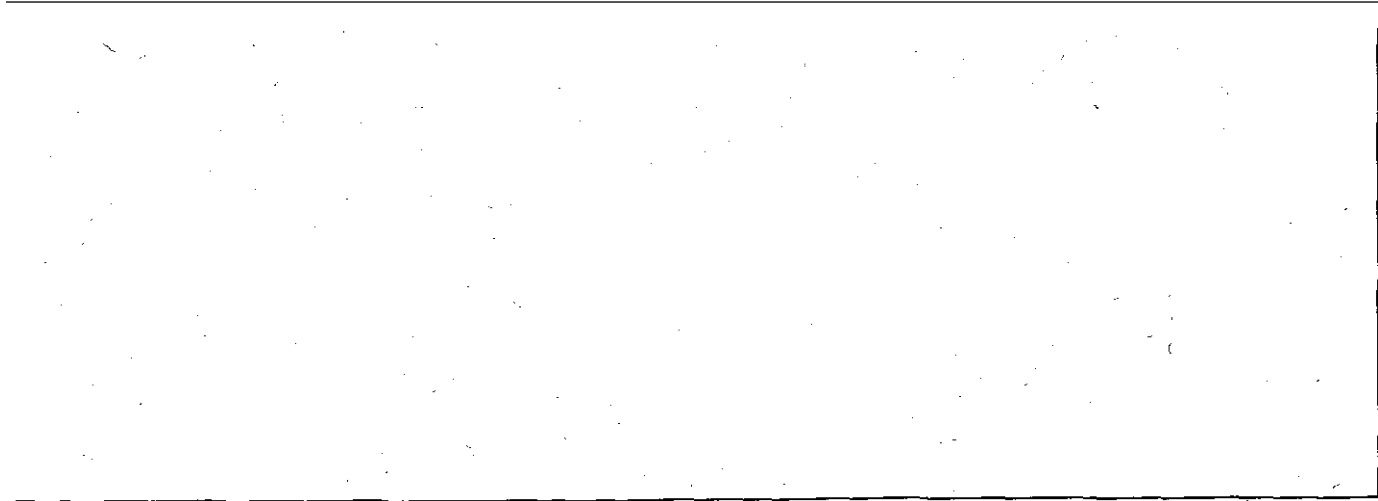
Repetitorium (ähnlich wie in Marketing) zum Ende des Semesters wäre evtl. hilfreich.

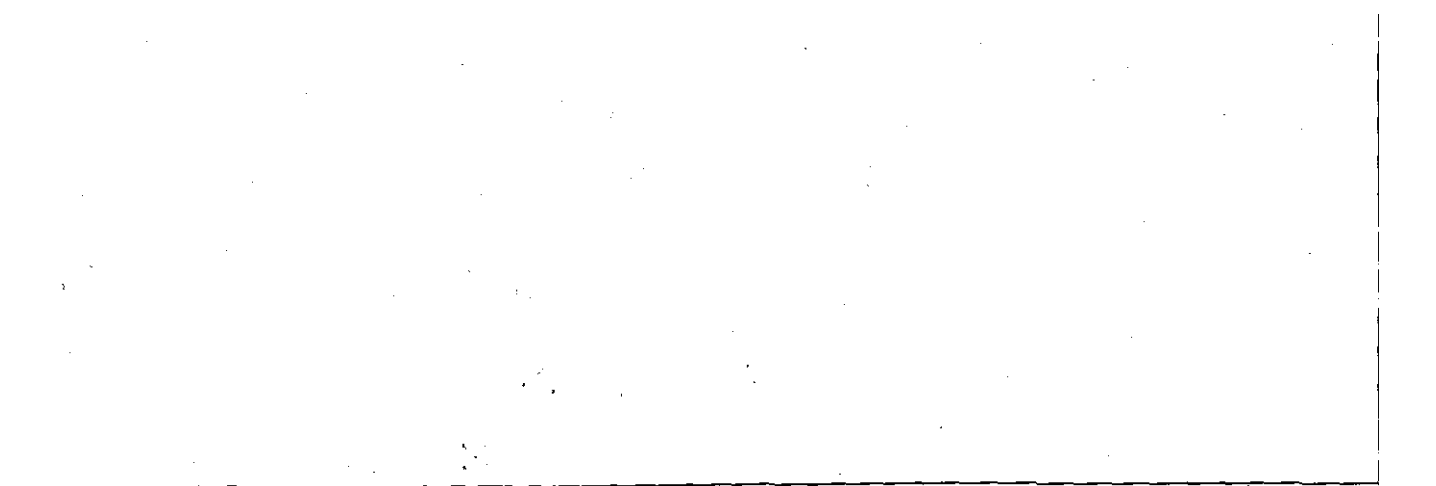
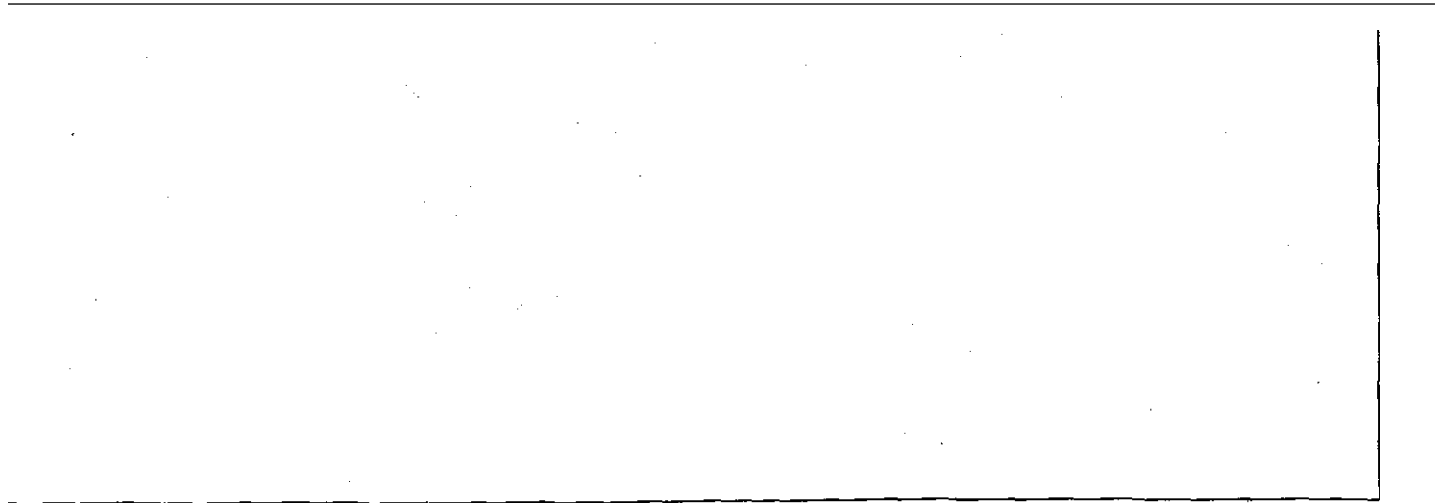


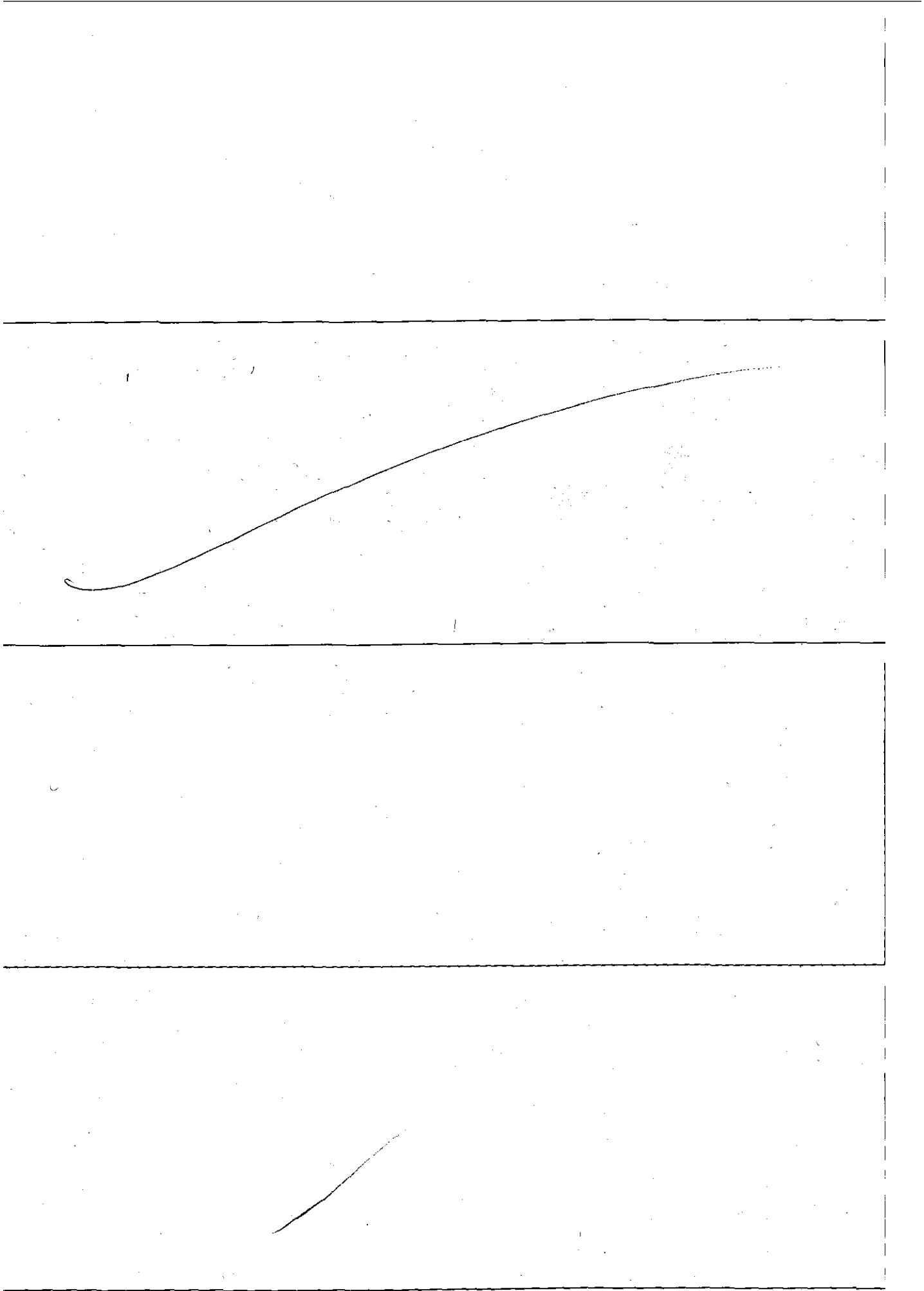
Repetitorium











Jungs, trinkt nicht mit BWLern!

Ich finde es cool, dass sie immer ein anders Getränk haben.

Mir gefällt besonders gut, dass unser Dozent
zwischen durch humorvoll einige Themen
behandelt und zu vielen Themen konkrete
Beispiele nennt wie Person, Unternehmen etc. 8

Fragen der Studenten vor dem Beantworten laut wiederholen

Ich geh auch wann ich gehen möchte.
(oder muss)

Ich gebe wann ich möchte!

Marketing & Unternehmensführung voneinander trennen.

Geben sie Fritz ein paar Tipps. Ihre Veranstaltung
rockt!

TUTORIUM IST PERVERS GUT

1312

⊕ tolle und sehr hilfreiche Tutorien

Sehr gutes, strukturiertes Tutorium. Super Tutor! (Leon Tuielsek)

=> gute Abstimmung von Übung und Vorlesung
Kompliment an Herr Gemreich!

Tutorien ^{sollen!} nicht so stressig sein,
weil man vieles an Stoff durchmacht
bessere Aufteilung von der Zeit
hier zum Verständnis der

Kommilitonen

die kleine Übung ist stellenweise nur
Abschreiben, des Vorlesungsfolien.
Insgesamt wird zu wenig diskutiert!

- es sollte während des Semesters erwähnt werden, welche Art / wie intensiv die Inhalte dort vorkommen werden
- ⇒ bessere Klausurvorbereitung
- für die Übungen ist in einem Mathe-Studium keine Zeit

- Anpassung von Übung und Vorlesung
- Übung nicht als „abschreib“-Übung sondern tatsächlich als argumentative Einheit betrachten! (Weniger Abschreibbarkeit mehr Diskussion)
- praktische Orientierung der Übung was gut, sollte beibehalten, ausgebaut werden!

Ich wünsche mir, dass genügend Übungsplätze geben würde.

Tutorien sind extrem hilfreich um den Stoff auf zu arbeiten.

Wenn man die Tutorien in der Gruppe bearbeitet, kam es ab und zu vor, dass wir vom Stoff schon weiter als in den Vorlesungen waren.

Was ich persönlich gut finden würde, wären so in der Art Lösungsvorschläge / -ansätze für die wöchentlichen Kontrollfragen. Dadurch könnte man sich selbst kontrollieren & schauen, was für Themen noch Überarbeitungsfremdig sind.

Kontrollfragen

Die Kontrollfragen sind hilfreich

kleine Übungen wiederholen Vorlesung gut, in kleinen Übungen häufig sehr viel Stoff

In den Übungen wird fast immer einfach nur die Lösung der Aufgaben abgeschrieben, teils wegen Zeitmangel



Tutorium ist zu schnell zu viel Inhalt in zu wenig Zeit.

- besser Veranschaulichung der Theorien
(nicht nur auf Form) ; (Parisbezug)

- Lösungen zum Tutorium wären im Vorteil, um bei der Vorbereitung sich selbst überprüfen & zu können
- Lösungen eine Woche später veröffentlichen, damit alle in die kleineren Übungen gehen

Die - Lösung für's Tutorium
- Skript könnte etwas verständlicher sein

Kontrollfragen sind sehr hilfreich !

- die kleinen Übungen sind sehr hilfreich
- sehr viel Stoff zum lernen für die Klausur, v.a. in Verbindung mit Marketing

Wäre schön gewesen, wenn die Kontrollfragen auch Bestandteil des Skripts gewesen wären. Ansonsten alles Top!

die Fragen am Ende zur Kontrolle!

Die Übungen sind sehr hilfreich für das Verständnis aus auch für das Not- und Nachbereiten der Vorlesung

-Tutorien waren schnell zu voll, daher nicht jeder konnte teilnehmen!

gut sind die Kontrollfragen: hier wäre es gut, wenn die Fragen für Stud.IP hochgeladen werden würden

Inhalte der Übung sollten auch in der VL angesprochen werden.

Schwer der Struktur zu folgen, da die Überschriften sowie Aufbau der Folien verwirrend und unstrukturiert sind

+ Ich hatte zwar sehr wenige Vorkenntnisse, dennoch fiel mir der Einstieg relativ leicht
- Insbesondere bei der direkten Prüfungsvorbereitung ist mir aufgefallen, dass der Stoff sehr umfangreich ist. ~~Das~~ Verständnis der Zusammenhänge wird es nicht ^{Am} scheitern, sondern viel mehr ^{Am} auswendig lernen. ^{deshalb würde ich es befürworten wenn} mehr nach dem Verständnis und weniger

Die Skripte sind zwar ganz gut gemacht, aber um sich auf die Klausur richtig vorbereiten zu können ist das aufwendige Durchsuchen der Bücher o. des Internets notwendig, denn in dem Skript sind viele Informationen nur stichpunktartig gegeben u. somit viele Punkte (die Klausurrelevant sind) nicht erläutert.

Bitte etwas ausführlicher Infos in den ~~den~~ Vorles. o. Übungen.

- Folien teilweise zu oberflächlich
- fehlender Praxisbezug

+ verständliche Vermittlung in Vorlesung

Anschaulichere, interessanter Gestaltung der Vorlesung

- Sehr angenehme ausgewogene Vortragsweise
- Vlt. könnten einige Diskussionen in die Vorlesung integriert werden um das Lernen IN der Vorlesung zu verbessern. → aktives Lernen fördern

Script könnte etwas detaillierter sein!

Praxisnähere Theorie durch stärkeren Bezug an aktuellen Themen würde die Vorlesung interessanter machen.

- Die Beispiele aus anderen Lebensbereichen (z.B. Kriegsführung) waren sehr hilfreich & interessant!

- + gute Sportverweise in der VL
- + Prof kennt sich mit Sport aus

Ich finde „außerfachliche“ Themen in dieser Vorlesung ~~sehr~~ gut, d. h. Zusammenhänge zwischen Fach und „realem“ Leben.

Zum Semesterende hin wurden wichtige Strukturen verhältnismäßig knapp dargestellt.

DAS TEMPO IST MEIST SEHR LANGSAM UND ES WIRD VIEL „UM DEN BREI HERUM“ GEREDET
BESSER: SCHWELLER UND AM ENDE PRÜFUNGSVORBEREITUNG MACHEN

- Skript ist teilweise nicht informativ genug
- Sehr viel Fachsprache, die teilweise unverständlich ist

Der Bezug auf Bsp hat mir sehr gut gefallen!

Teilweise schwierig Inhalte klar zu ordnen
(Struktur) Übergänge teilweise etwas zu
flüchtig

Einige praktische Beispiele wären hilfreich um
den Stoff näher zu erläutern.

- Ein überschaubareres Skript wäre besser,
sowie die kurze Besprechung der Kontrollfragen
in der darauf folgenden Vorlesung!

Im Prinzip ist die Veranstaltung gut strukturiert
und der Professor erzählt langsam und
deutlich, dass man alles verstehen kann.

Es wäre besser, wenn die Folien ~~besser~~ mehr
Informationen hätten

Der Inhalt ist zu viel auswendig zu lernen, inklusive
Vorlesung, Übung und Ergänzung.

Einige Dinge könnten genauer erklärt werden

- Das Skript ist nicht wirklich sehr hilfreich, dafür das wir Text in der Klausur schreiben sollen.
- In den Übungen findet sogar wie keine Diskussion statt, sondern es wird nur viel ^{ab}geschrieben. (etwas schade)

- Skript sehr gut! Hilft aufmerksam zuzuhören.
- mehr Praxisbezug wäre interessant

Die Überschriften im Skript sind teilweise unübersichtlich, man verliert schnell den roten Faden über ein so komplexes Thema. Eine strukturierte Mind-Map für alle, die nicht den Überblick durch die Tutorien verschaffen können, wäre toll.



- aktuelle Version des Skriptes
- Kontrolle folgen mit im Skript

Ich finde dass die Veranstaltung so viel theoretisch ist.
Man sollte ein bisschen oder mehr Praxis-beispiel dazubringen.

interessante, aktuelle Beispiele
vdO bester Mann

Für mich persönlich wären es
teilweise zu viele geschichtliche Informationen.

Die Zeit vom Nord-campus ist sehr eng bemessen,
sodass ich auf grund einer Veranstaltung dort regelmäßig
zehn Minuten zu spät komme.

Zu geringe Stückzahl der Literatur in der Bibliothek.

Eigene Literatur mit einzeichnen.

Bitte mehr Exemplare des Buches Management von Prof. Oelsnitz in der Unibibliothek vorrätig haben. Es war bereits Tage nach dem Beginn der Vorlesung vergriffen.

Literatur die man neben der Vorlesung benutzen kann.

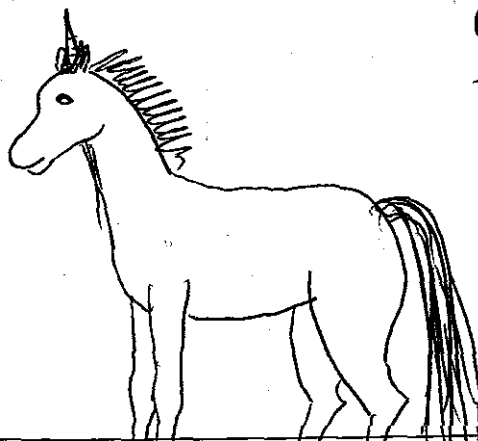
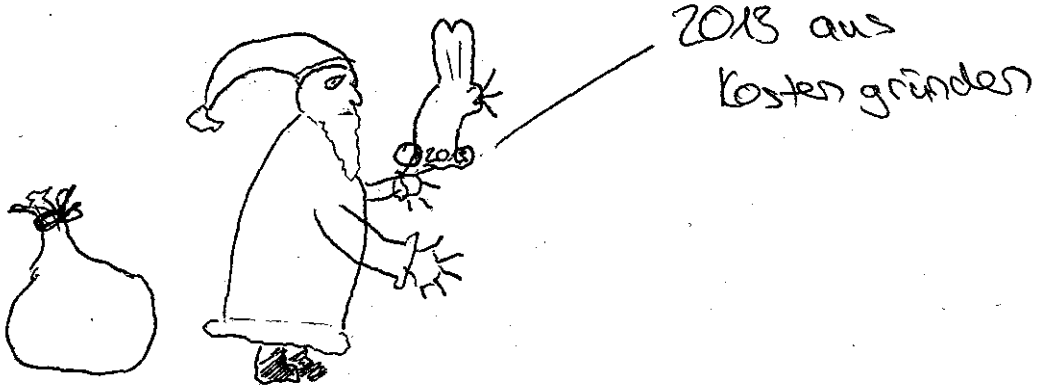
Lehrbuch musste ich selber kaufen!

- Literaturempfehlungen sehr passend zur Vorlesung

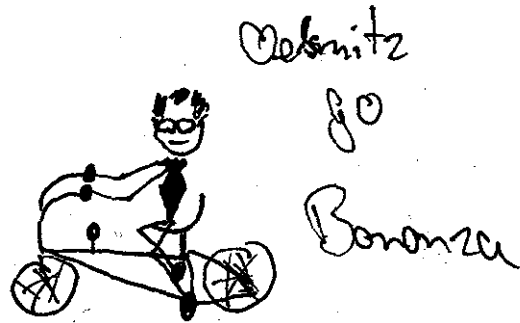
- kein Lehrbuch vorhanden
- zu wenig kl. Übungen / Test.

Mario Kuhn bester^{x1} Mann!

x₁ Weihnachts-



Dobby walk nicht
toter. Dobby walk
nur ernsthaft verletzte
oder verstümmelt



Nein

K. A.

G Alex

