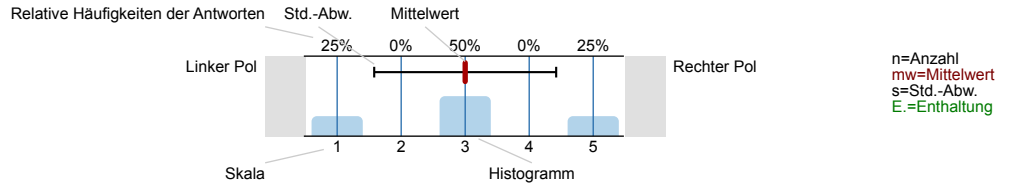




Auswertungsteil der geschlossenen Fragen

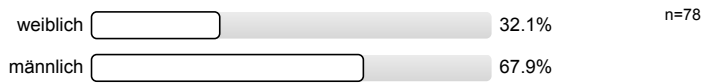
Legende

Frage**text**

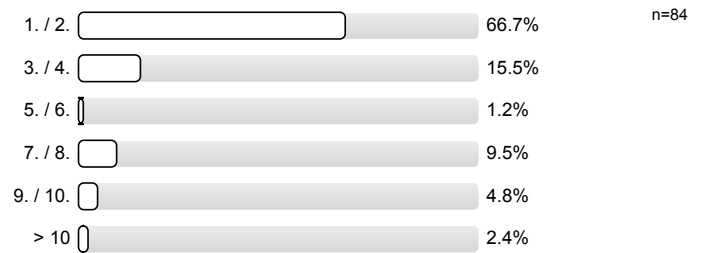


1. zur Person

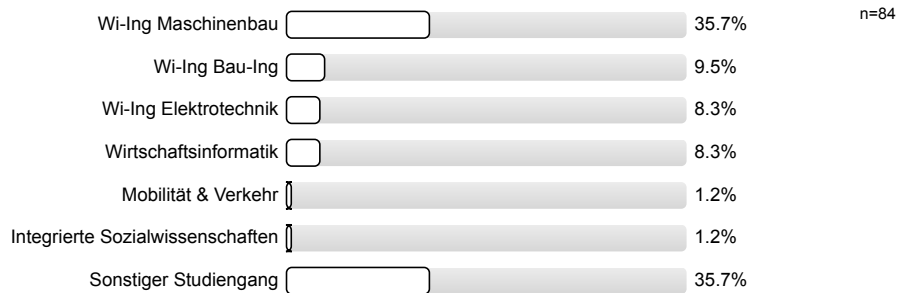
1.1) Bitte geben Sie Ihr Geschlecht an.



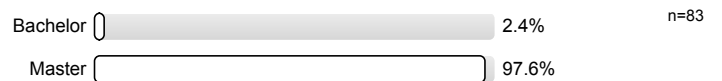
1.2) In welchem Fachsemester studieren Sie?



1.3) Was studieren Sie?

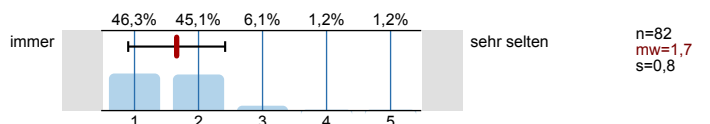


1.4) Welchen Abschluss streben Sie an?

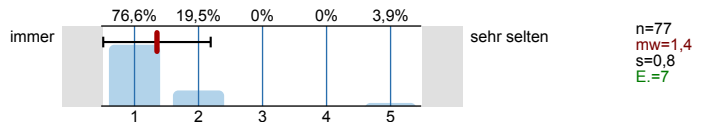


2. zur Lehrveranstaltung

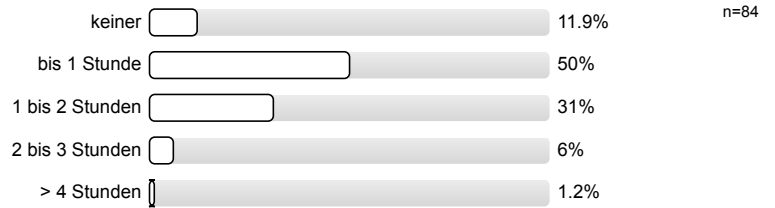
2.1) Wie häufig waren Sie in der Lehrveranstaltung?



2.2) Wie häufig waren Sie in der Übung?



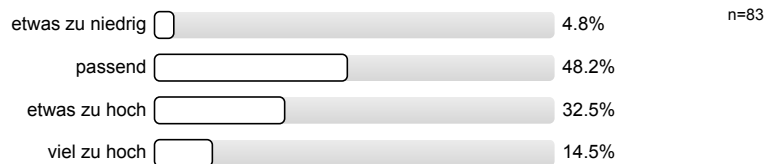
2.3) Bitte geben Sie Ihren durchschnittlichen wöchentlichen Aufwand zur Vor- und Nachbereitung der Lehrveranstaltung an.



2.4) Bitte geben Sie den geschätzten Zeitaufwand zur Prüfungsvorbereitung nur für diese Veranstaltung in Arbeitstagen à 8 Stunden an.

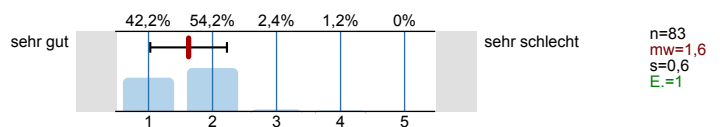


2.5) Für Bachelor/Master-Studierende: Wie bewerten Sie Ihren persönlichen Arbeitsaufwand (Ist-Workload) im Vergleich zu den Leistungspunkten der Lehrveranstaltung (Soll-Workload)?

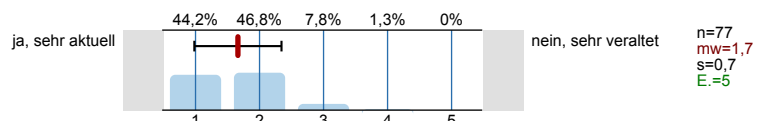


3. Bewertung der Lehrveranstaltung

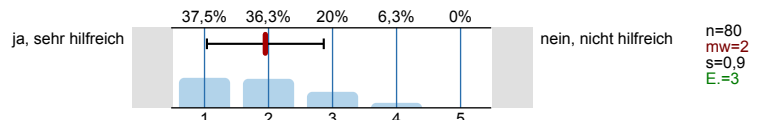
3.1) Wie bewerten Sie die Lehrveranstaltung insgesamt?



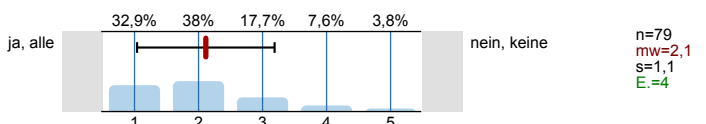
3.2) Waren die Inhalte der Lehrveranstaltung aktuell?



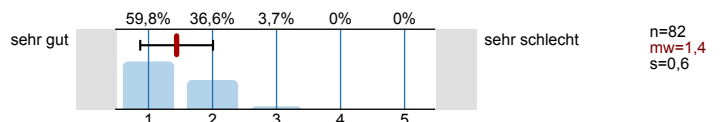
3.3) Unterstützte das Skript/Lehrbuch die Lehrveranstaltung?



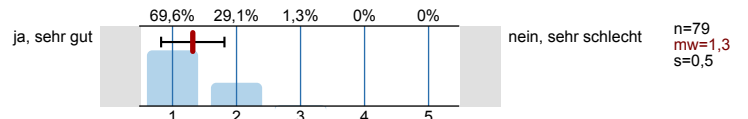
3.4) Hatten Sie alle Vorkenntnisse, die zum Verständnis der Lehrveranstaltung notwendig waren?



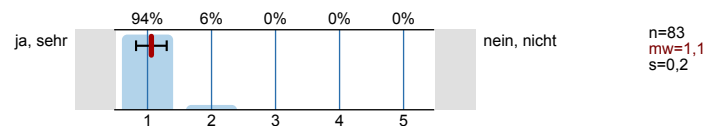
3.5) Wurden die Lehrinhalte verständlich vermittelt (Vortragsweise, Tempo, Struktur)?



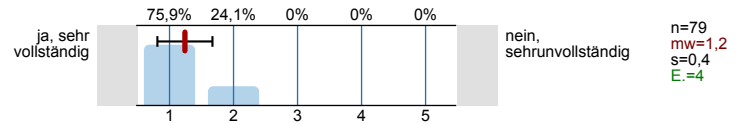
3.6) Wirkte die/der Lehrende immer gut vorbereitet?



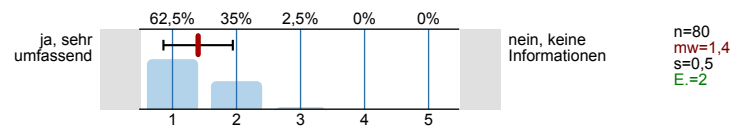
3.7) Wirkte die/der Lehrende fachlich kompetent?



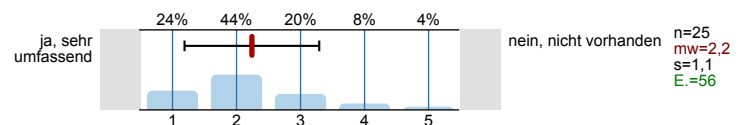
3.8) Beantwortete die/der Lehrende Zwischenfragen in befriedigender Form?



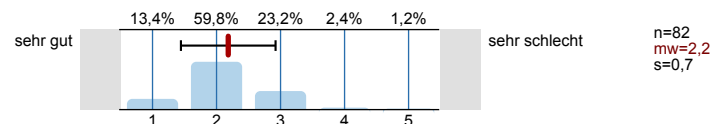
3.9) Wurden Sie von der/dem Lehrenden über relevante Literatur informiert?



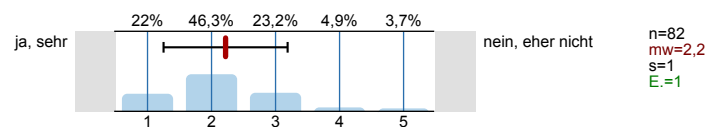
3.10) Haben Sie ausreichende/umfassende Literatur in der Uni-Bibliothek gefunden?



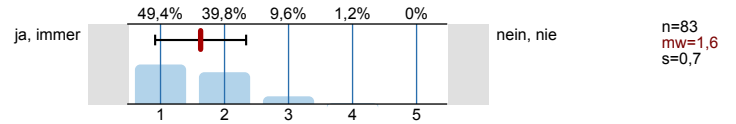
3.11) Wie beurteilen Sie Ihren persönlichen Wissensgewinn und Lernerfolg in diesem Fach?



3.12) Verstärkte die Lehrveranstaltung Ihr Interesse für dieses Fachgebiet?

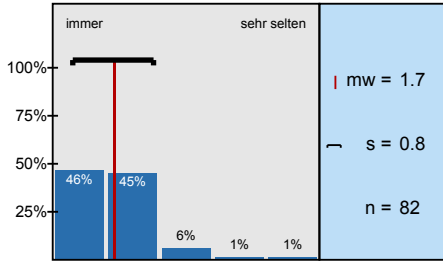


3.13) Würden Sie die Lehrveranstaltung weiterempfehlen?

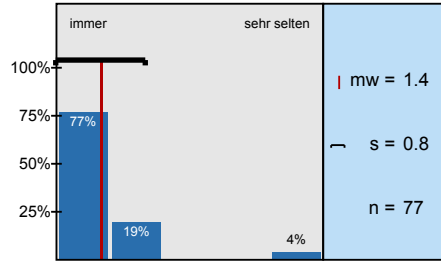


Histogramme zu den Skalafragen

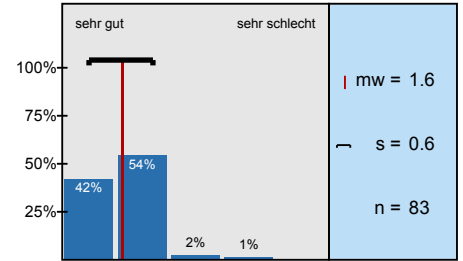
Wie häufig waren Sie in der Lehrveranstaltung?



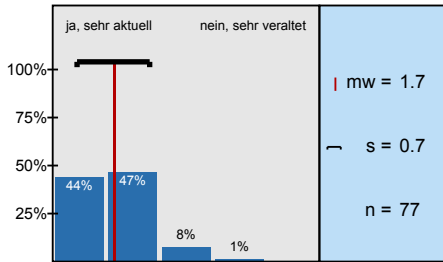
Wie häufig waren Sie in der Übung?



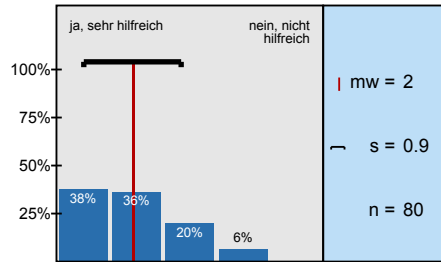
Wie bewerten Sie die Lehrveranstaltung insgesamt?



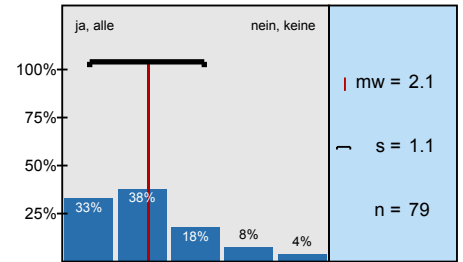
Waren die Inhalte der Lehrveranstaltung aktuell?



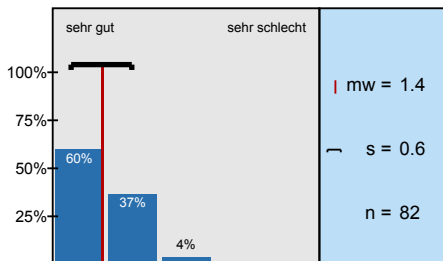
Unterstützte das Skript/Lehrbuch die Lehrveranstaltung?



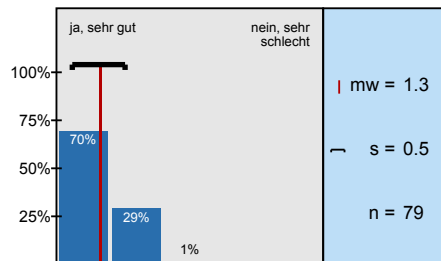
Hatten Sie alle Vorkenntnisse, die zum Verständnis der Lehrveranstaltung notwendig waren?



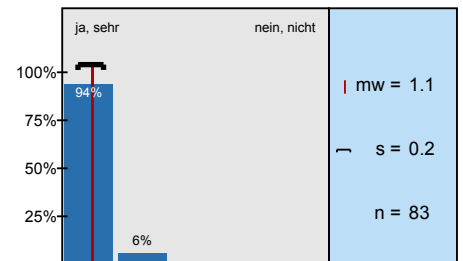
Wurden die Lehrinhalte verständlich vermittelt (Vortragsweise, Tempo, Struktur)?



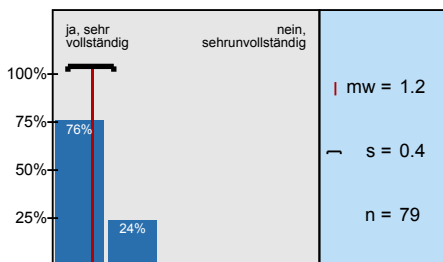
Wirkte die/der Lehrende immer gut vorbereitet?



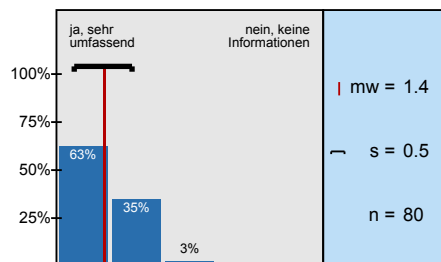
Wirkte die/der Lehrende fachlich kompetent?



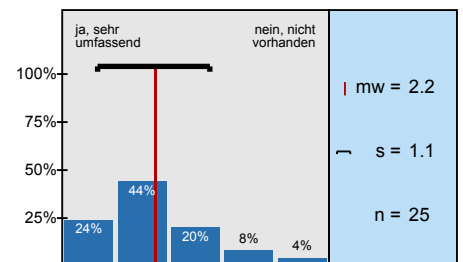
Beantwortete die/der Lehrende Zwischenfragen in befriedigender Form?



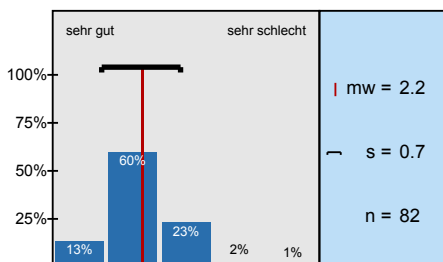
Wurden Sie von der/dem Lehrenden über relevante Literatur informiert?



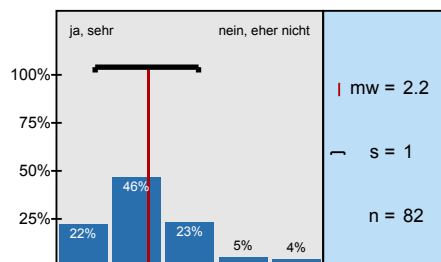
Haben Sie ausreichende/umfassende Literatur in der Uni-Bibliothek gefunden?



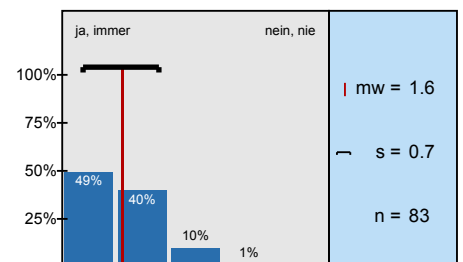
Wie beurteilen Sie Ihren persönlichen Wissensgewinn und Lernerfolg in diesem Fach?



Verstärkte die Lehrveranstaltung Ihr Interesse für dieses Fachgebiet?



Würden Sie die Lehrveranstaltung weiterempfehlen?



Profillinie

Teilbereich: Carl-Friedrich-Gauß-Fakultät - Wirtschaftswissenschaften

Name der/des Lehrenden: Prof. Dr. Dietrich von der Oelsnitz

Titel der Lehrveranstaltung: Teammanagement
(Name der Umfrage)

Verwendete Werte in der Profillinie: Mittelwert

2. zur Lehrveranstaltung

| | | | | | | | |
|---|-------|--|-------------|------|--------|--------|-------|
| 2.1) Wie häufig waren Sie in der Lehrveranstaltung? | immer | | sehr selten | n=82 | mw=1,7 | md=2,0 | s=0,8 |
| 2.2) Wie häufig waren Sie in der Übung? | immer | | sehr selten | n=77 | mw=1,4 | md=1,0 | s=0,8 |

3. Bewertung der Lehrveranstaltung

| | | | | | | | |
|--|----------------------|--|---------------------------|------|--------|--------|-------|
| 3.1) Wie bewerten Sie die Lehrveranstaltung insgesamt? | sehr gut | | sehr schlecht | n=83 | mw=1,6 | md=2,0 | s=0,6 |
| 3.2) Waren die Inhalte der Lehrveranstaltung aktuell? | ja, sehr aktuell | | nein, sehr veraltet | n=77 | mw=1,7 | md=2,0 | s=0,7 |
| 3.3) Unterstützte das Skript/Lehrbuch die Lehrveranstaltung? | ja, sehr hilfreich | | nein, nicht hilfreich | n=80 | mw=2,0 | md=2,0 | s=0,9 |
| 3.4) Hatten Sie alle Vorkenntnisse, die zum Verständnis der Lehrveranstaltung notwendig waren? | ja, alle | | nein, keine | n=79 | mw=2,1 | md=2,0 | s=1,1 |
| 3.5) Wurden die Lehrinhalte verständlich vermittelt (Vortragsweise, Tempo, Struktur)? | sehr gut | | sehr schlecht | n=82 | mw=1,4 | md=1,0 | s=0,6 |
| 3.6) Wirkte die/der Lehrende immer gut vorbereitet? | ja, sehr gut | | nein, sehr schlecht | n=79 | mw=1,3 | md=1,0 | s=0,5 |
| 3.7) Wirkte die/der Lehrende fachlich kompetent? | ja, sehr | | nein, nicht | n=83 | mw=1,1 | md=1,0 | s=0,2 |
| 3.8) Beantwortete die/der Lehrende Zwischenfragen in befriedigender Form? | ja, sehr vollständig | | nein, sehr unvollständig | n=79 | mw=1,2 | md=1,0 | s=0,4 |
| 3.9) Wurden Sie von der/dem Lehrenden über relevante Literatur informiert? | ja, sehr umfassend | | nein, keine Informationen | n=80 | mw=1,4 | md=1,0 | s=0,5 |
| 3.10) Haben Sie ausreichende/umfassende Literatur in der Uni-Bibliothek gefunden? | ja, sehr umfassend | | nein, nicht vorhanden | n=25 | mw=2,2 | md=2,0 | s=1,1 |
| 3.11) Wie beurteilen Sie Ihren persönlichen Wissensgewinn und Lernerfolg in diesem Fach? | sehr gut | | sehr schlecht | n=82 | mw=2,2 | md=2,0 | s=0,7 |
| 3.12) Verstärkte die Lehrveranstaltung Ihr Interesse für dieses Fachgebiet? | ja, sehr | | nein, eher nicht | n=82 | mw=2,2 | md=2,0 | s=1,0 |
| 3.13) Würden Sie die Lehrveranstaltung weiterempfehlen? | ja, immer | | nein, nie | n=83 | mw=1,6 | md=2,0 | s=0,7 |

4. Feedback

4.1) Was hat Ihnen an der Lehrveranstaltung besonders gut gefallen bzw. was könnte man verbessern? Gehen Sie besonders auf die Aspekte ein, wo Sie bei den Fragen schon eine schlechte Bewertung vorgenommen haben.

Lehrkraft sehr kompetent, beantwortet sehr gut alle Fragen und gibt sehr gute und hilfreiche Beispiele!

- teilweise sind die Anekdoten zu lang & ausführlich
- der Dozent der Übung ist teilweise ignorant gegenüber fachfreudigen Masterern → schade

- Probeklausuren?

neben Organischen mit die beste Vorlesung!

Im Masterstudium wäre es angebracht die Skripte komplett raus zu geben ohne Kürzungen.
Ansonsten sehr gute Veranstaltung.

⊕ Vortragstil von Herrn von der Oelsnitz

⊕ viele greifbare Beispiele

⊖ hang zum Abschweife des Dozenten; dies macht die Vorlesung einfach uninteressant!!

o Zu viele fehlende Folien des Skripts

o Skript besser studieren

- Es fehlen einige Folien im Skript (nachträglich hochgeladene Folien sind auf Grund falscher Nummerierung schlecht zuzuordnen)
- Kabarettistischen Stil beibehalten

Die Fußball-Beispiele!

Die Rhetorik des Vortragenden!

Sehr kurzweilige Vermittlung der Vorlesungsinhalte.

Mir war nur nicht klar, dass die Übung auch Prüfungsinhalte vermittelte, da ich in Multiteammanangement angeordnet war. Dachte die Übungen wären beide „zum Thema, aber nicht prüfungrelevant“.

- Bitte vor der Veranstaltung prüfen, ob PC Updates benötigt/ installiert.
- Bitte vor der Veranstaltung prüfen, ob Tonwiedergabe bei Videos möglich.

→ Ansonsten alles Top ✓

Die Vorlesung finde ich sehr gut! Man kann sie auf jeden Fall weiterempfehlen!

- Typische v.d. Oelsnitz-Vorlesung: interessant, sprachvoll und guter Humor
- Verbindungen zur Übung könnten ausgebauter sein
- Übung ist zu Orga u. Teammanagement. Daher auch Verbindungen zur VL "Organisation" schaffen.

Die Nummerierung in der powerpoint Präsentation weicht vom gedruckten Folienatz ab, was die Orientierung im Skriptum erschwert

- + : Aktuelle Beispiele mit Bezug zum Stoff
- + : Zumindest wurde öfter versucht, die Studierenden zur Mitarbeit zu bewegen, leider selten mit viel Erfolg
- : Ich denke man sollte Wege finden, an passender Stelle, die Studierenden einzubinden / aus der Reserve zu locken

Die fehlenden Folien im Skript sind ärgerlich, primär die aus der 1. Veranstaltung, in der das Skript noch nicht veröffentlicht war und einem so ganze Abschnitte der Kapitel fehlen, da nicht bekannt war, dass sie im Skript nicht vorhanden sein würden.

Das Tempo war bei manchen Themen zu schnell, bei anderen dafür viel zu langsam.

zur Verbesserung : ~~Fehl~~ Skript nicht vollständig. Diverse Folien (Lehrmittel wurden in Vorlesung auf, festlegen aber im Skript.

- Folien könnten mehr Inhalt + enthalten → für Vor- und Nachbereitung
- Alles etwas komprimieren

Unübersichtliches Script. zu viele Zusatzinhalte.

Im Script alle wichtigen Inhalte
Mündlich alles weitere.

Sehr gute Praxisierung mit vielen Beispielen

Verbesserung: komplettes Script zur Verfügung stellen

- gute Beispiele des Dozenten → anschaulich
- großes Allgemeinwissen des Dozenten
- sehr interessantes Thema
- Veranstaltungsanmeldung über Homepage verstreut → unsere anderen Veranstaltungen werden über Stud.ip angemeldet

⊕ abwechslungsreiche Beispiele

Ich finde es ~~aber~~ nicht gut das es bei der Übung eine Anwesenheitspflicht gibt und wenn man dann zwei Termine verpasst diese nicht mehr machen kann!

SKRIPT IST CHAOS!

- + sehr vielfältig, viele verschiedene Bereiche angesprochen
- Themen teilweise nur oberflächlich behandelt

Die Abschweifungen des Professors sind interessant,
lehrreich und sehr amüsant

Besprechen der Fallstudien könnte ergebnisorientierter sein. - Bewertung (britisch) der vorgeschlagenen
Lösungsweg

- flüchtige Folien / das Abschreiben dieser war sehr nervig,
konnte dann nicht gut zuhören

+ sehr unterhaltsamer Vortragsstil, viele Beispiele und Anekdoten
↳ bitte weiter so

o evtl. einige Anwendungsbezogene Bsp. / Bsp. aus der Praxis
neben der Theorie vorstellen

Viele Folien stehen nicht im Skript.

- evtl. aktuelles Skript zur Verfügung stellen

Vorbildliches Einbringen von allgemeinbildenden Themen unter das Fachthema → da können sich andere Professoren "eine Scheibe abschneiden"

- viele gute Beispiele

- angenehmes Tempo, gut zu folgen

Gute Gestaltung der VL des Dozenten.

LR zu wenig Einbeziehung für die Klausur & somit für Quereinsteiger sehr aufwändig.

Folien \neq Skript ! Skript wäre hilfreich

• Technik \rightarrow Video anschauen ... hat auch beim 3. Versuch nicht geklappt.

Einzelne Folien fehlen im Ausdruck

\rightarrow falls dies gewünscht ist, bitte Platz zur Verfügung stellen, um die fehlende Folie zwischen die anderen Folie einzutragen (leere Folie als Lösung).

Sehr humorvoller Dozent, schwimmt ab und zu ein wenig vom Thema ab, ist aber in Ordnung. Bezieht die Vorlesung allgemein als sehr gut weil diese sehr dynamisch ist und Sie nicht nur reinberichtet wird. Es werden auch gerne aktuelle Bsp. genannt aus Politik und Industrie. Gefällt mir.

Fehlende Folien blank lassen dem so platz
zum schreiben zu lassen

- Skript relativ unstrukturiert / unübersichtlich