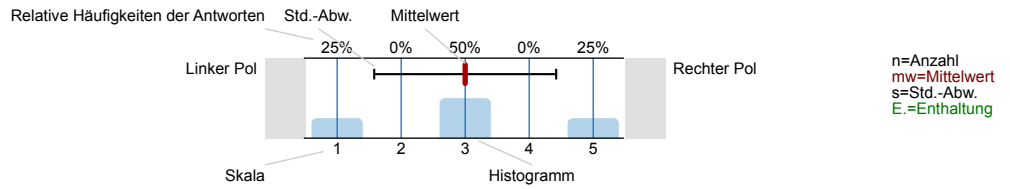




Auswertungsteil der geschlossenen Fragen

Legende

Fragestext

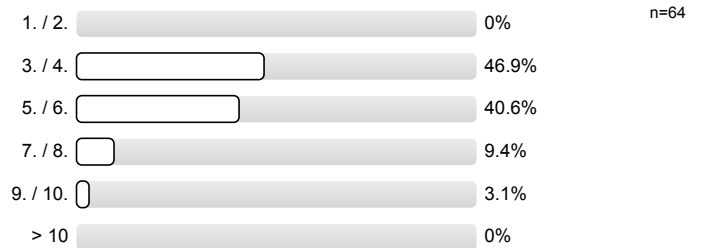


1. zur Person

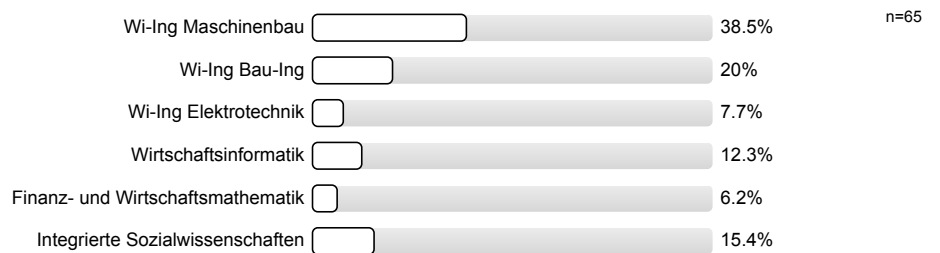
1.1) Bitte geben Sie Ihr Geschlecht an.



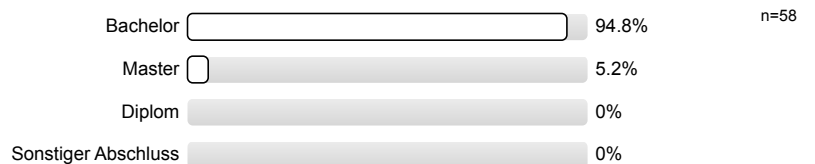
1.2) In welchem Fachsemester studieren Sie?



1.3) Was studieren Sie?

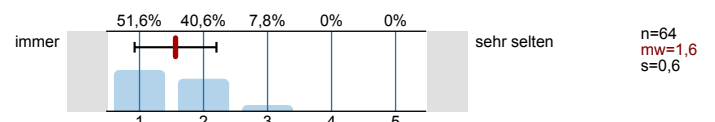


1.4) Welchen Abschluss streben Sie an?

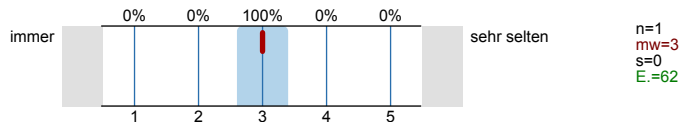


2. zur Lehrveranstaltung

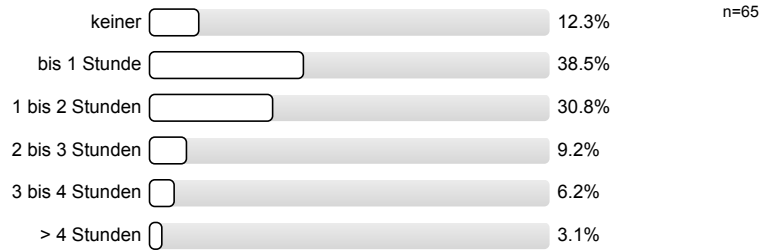
2.1) Wie häufig waren Sie in der Lehrveranstaltung?



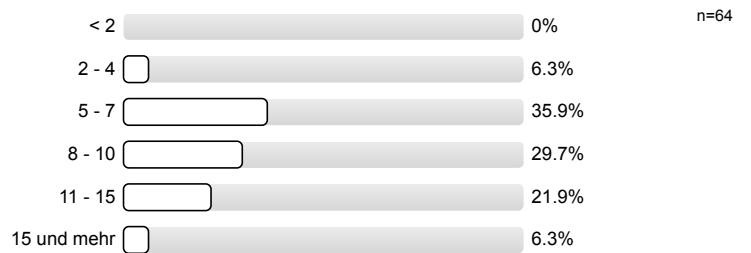
2.2) Wie häufig waren Sie in der Übung?



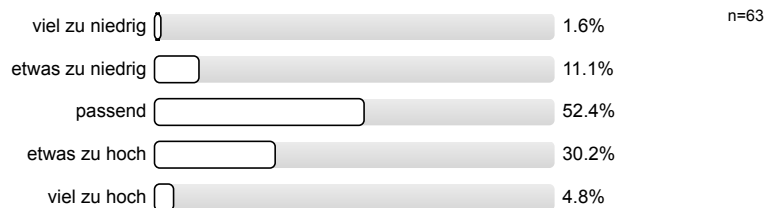
2.3) Bitte geben Sie Ihren durchschnittlichen wöchentlichen Aufwand zur Vor- und Nachbereitung der Lehrveranstaltung an.



2.4) Bitte geben Sie den geschätzten Zeitaufwand zur Prüfungsvorbereitung nur für diese Veranstaltung in Arbeitstagen à 8 Stunden an.

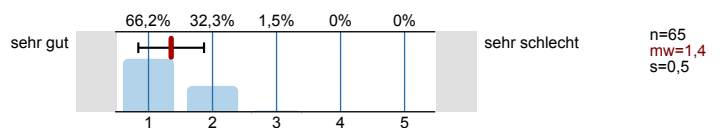


2.5) Für Bachelor/Master-Studierende: Wie bewerten Sie Ihren persönlichen Arbeitsaufwand (Ist-Workload) im Vergleich zu den Leistungspunkten der Lehrveranstaltung (Soll-Workload)?

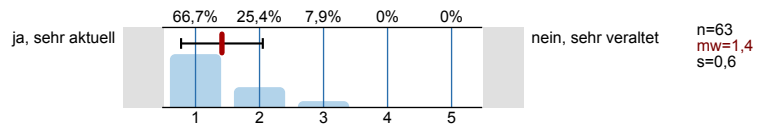


3. Bewertung der Lehrveranstaltung

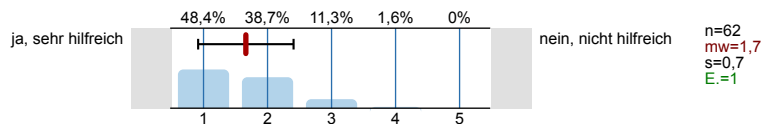
3.1) Wie bewerten Sie die Lehrveranstaltung insgesamt?



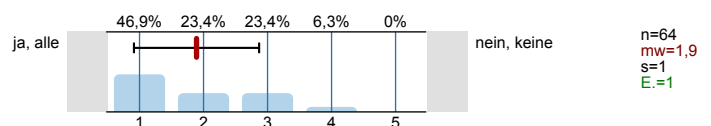
3.2) Waren die Inhalte der Lehrveranstaltung aktuell?

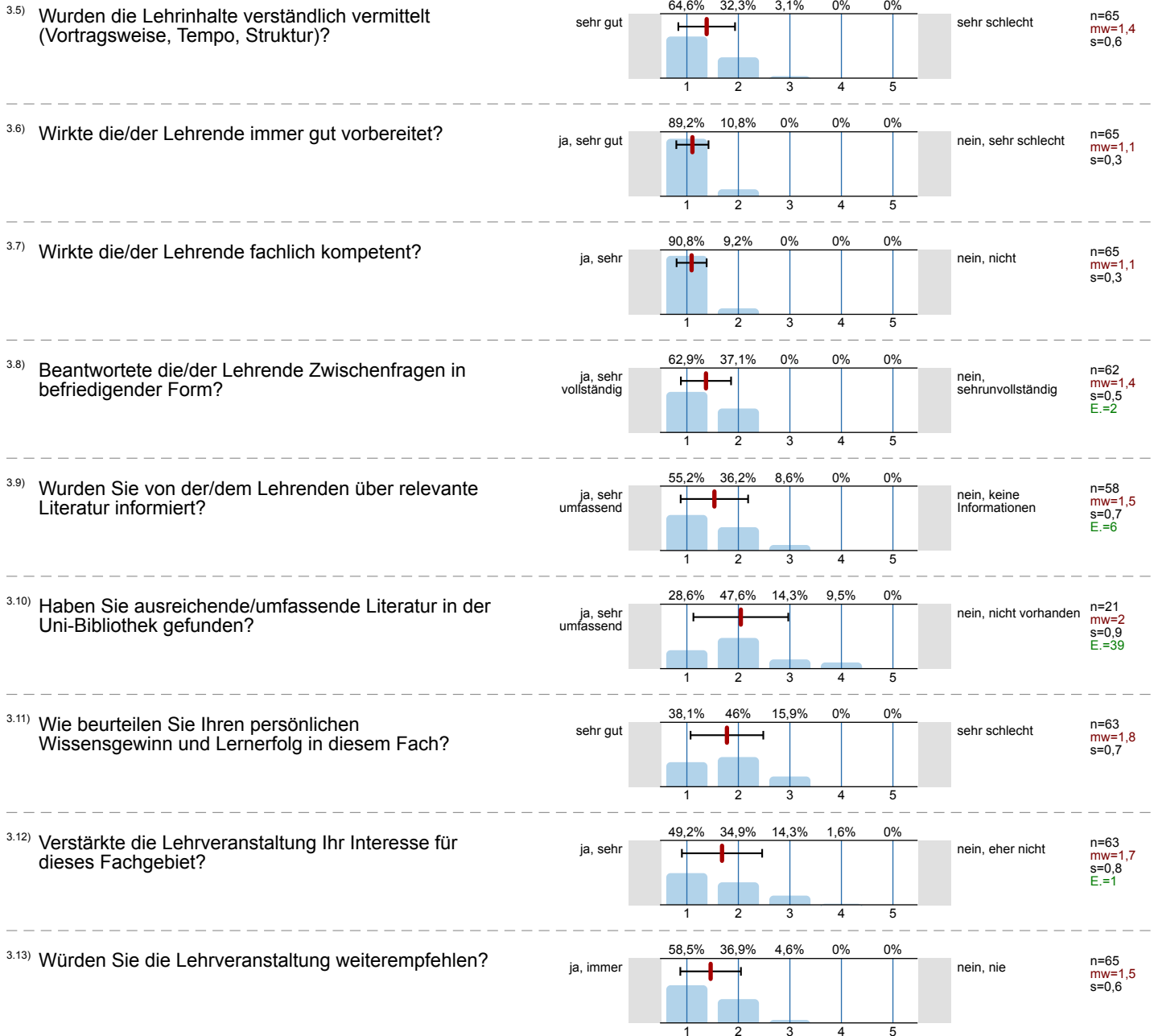


3.3) Unterstützte das Skript/Lehrbuch die Lehrveranstaltung?



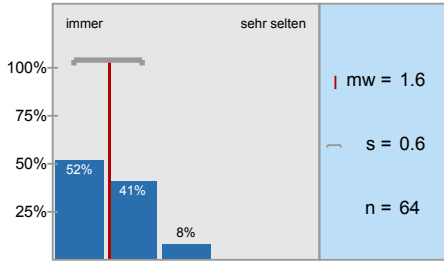
3.4) Hatten Sie alle Vorkenntnisse, die zum Verständnis der Lehrveranstaltung notwendig waren?



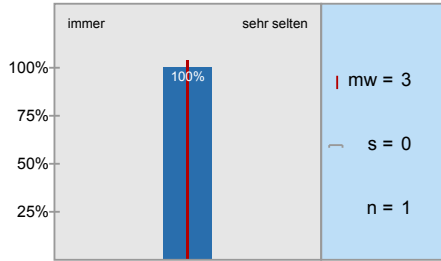


Histogramme zu den Skalafragen

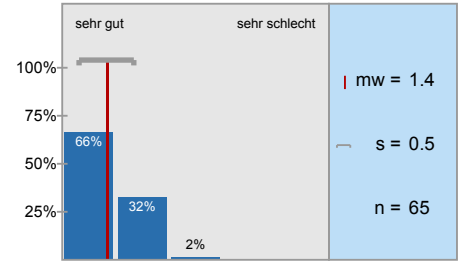
Wie häufig waren Sie in der Lehrveranstaltung?



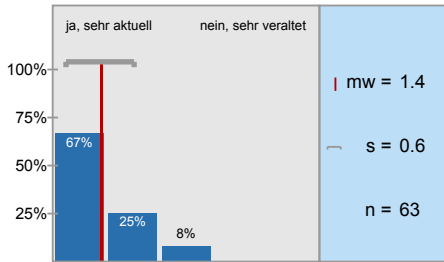
Wie häufig waren Sie in der Übung?



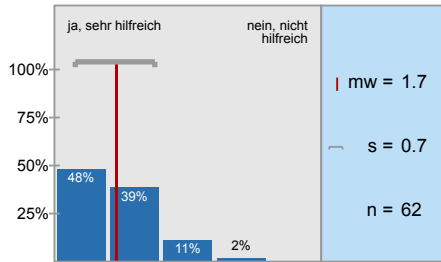
Wie bewerten Sie die Lehrveranstaltung insgesamt?



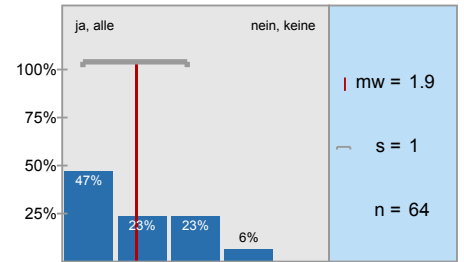
Waren die Inhalte der Lehrveranstaltung aktuell?



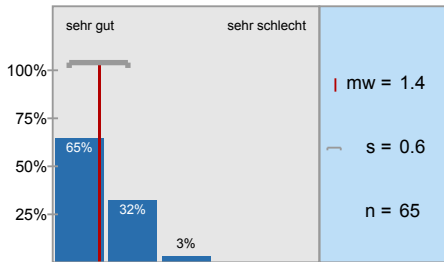
Unterstützte das Skript/Lehrbuch die Lehrveranstaltung?



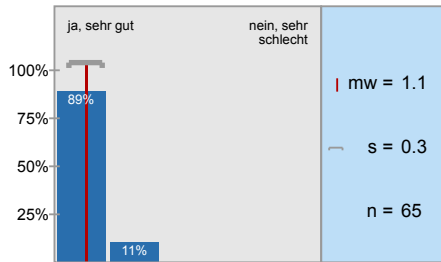
Hatten Sie alle Vorkenntnisse, die zum Verständnis der Lehrveranstaltung notwendig waren?



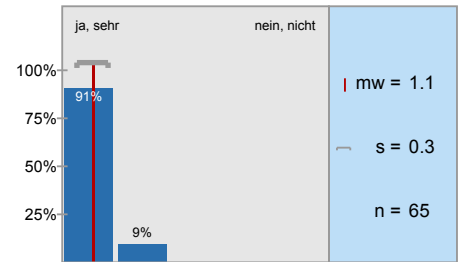
Wurden die Lehrinhalte verständlich vermittelt (Vortragsweise, Tempo, Struktur)?



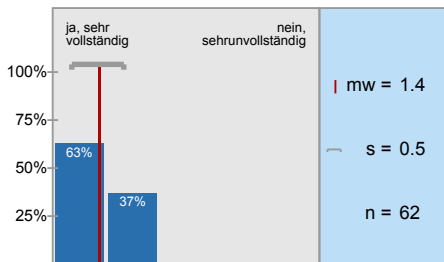
Wirkte die/der Lehrende immer gut vorbereitet?



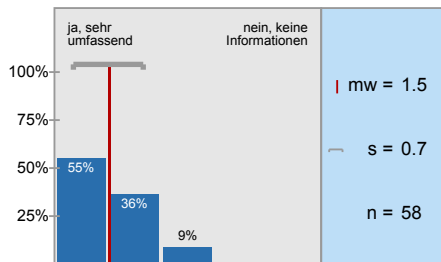
Wirkte die/der Lehrende fachlich kompetent?



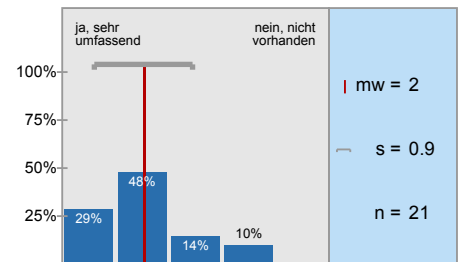
Beantwortete die/der Lehrende Zwischenfragen in befriedigender Form?



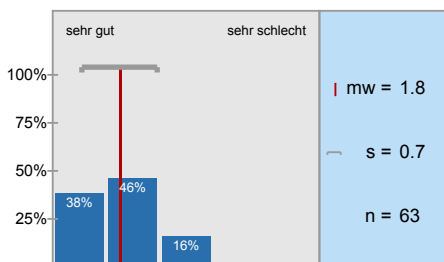
Wurden Sie von der/dem Lehrenden über relevante Literatur informiert?



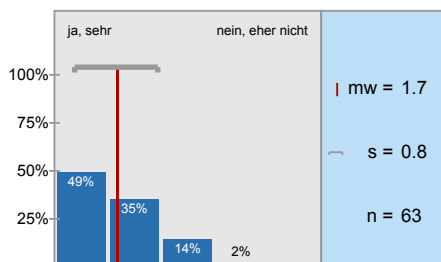
Haben Sie ausreichende/umfassende Literatur in der Uni-Bibliothek gefunden?



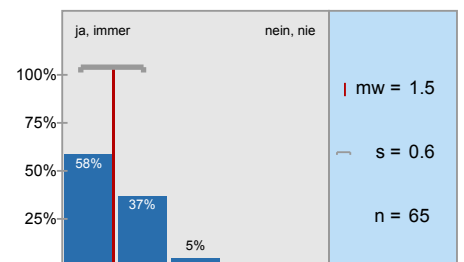
Wie beurteilen Sie Ihren persönlichen Wissensgewinn und Lernerfolg in diesem Fach?



Verstärkte die Lehrveranstaltung Ihr Interesse für dieses Fachgebiet?



Würden Sie die Lehrveranstaltung weiterempfehlen?



Profilinie

Teilbereich: Carl-Friedrich-Gauß-Fakultät - Wirtschaftswissenschaften

Name der/des Lehrenden: Prof. Dr. Dietrich von der Oelsnitz





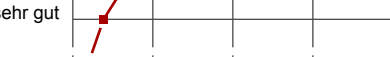
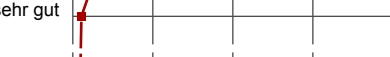







Titel der Lehrveranstaltung: Strategische Unternehmensführung (WW-----106)
(Name der Umfrage)

Verwendete Werte in der Profillinie: Mittelwert

2. zur Lehrveranstaltung

2.1) Wie häufig waren Sie in der Lehrveranstaltung?	immer		sehr selten	n=64	mw=1,6	md=1,0	s=0,6
2.2) Wie häufig waren Sie in der Übung?	immer		sehr selten	n=1	mw=3,0	md=3,0	s=0,0

3. Bewertung der Lehrveranstaltung

3.1) Wie bewerten Sie die Lehrveranstaltung insgesamt?	sehr gut		sehr schlecht	n=65	mw=1,4	md=1,0	s=0,5
3.2) Waren die Inhalte der Lehrveranstaltung aktuell?	ja, sehr aktuell		nein, sehr veraltet	n=63	mw=1,4	md=1,0	s=0,6
3.3) Unterstützte das Skript/Lehrbuch die Lehrveranstaltung?	ja, sehr hilfreich		nein, nicht hilfreich	n=62	mw=1,7	md=2,0	s=0,7
3.4) Hatten Sie alle Vorkenntnisse, die zum Verständnis der Lehrveranstaltung notwendig waren?	ja, alle		nein, keine	n=64	mw=1,9	md=2,0	s=1,0
3.5) Wurden die Lehrinhalte verständlich vermittelt (Vortragsweise, Tempo, Struktur)?	sehr gut		sehr schlecht	n=65	mw=1,4	md=1,0	s=0,6
3.6) Wirkte die/der Lehrende immer gut vorbereitet?	ja, sehr gut		nein, sehr schlecht	n=65	mw=1,1	md=1,0	s=0,3
3.7) Wirkte die/der Lehrende fachlich kompetent?	ja, sehr		nein, nicht	n=65	mw=1,1	md=1,0	s=0,3
3.8) Beantwortte die/der Lehrende Zwischenfragen in befriedigender Form?	ja, sehr vollständig		nein, sehr unvollständig	n=62	mw=1,4	md=1,0	s=0,5
3.9) Wurden Sie von der/dem Lehrenden über relevante Literatur informiert?	ja, sehr umfassend		nein, keine Informationen	n=58	mw=1,5	md=1,0	s=0,7
3.10) Haben Sie ausreichende/umfassende Literatur in der Uni-Bibliothek gefunden?	ja, sehr umfassend		nein, nicht vorhanden	n=21	mw=2,0	md=2,0	s=0,9
3.11) Wie beurteilen Sie Ihren persönlichen Wissensgewinn und Lernerfolg in diesem Fach?	sehr gut		sehr schlecht	n=63	mw=1,8	md=2,0	s=0,7
3.12) Verstärkte die Lehrveranstaltung Ihr Interesse für dieses Fachgebiet?	ja, sehr		nein, eher nicht	n=63	mw=1,7	md=2,0	s=0,8
3.13) Würden Sie die Lehrveranstaltung weiterempfehlen?	ja, immer		nein, nie	n=65	mw=1,5	md=1,0	s=0,6

4. Feedback

4.1) Was hat Ihnen an der Lehrveranstaltung besonders gut gefallen bzw. was könnte man verbessern? Gehen Sie besonders auf die Aspekte ein, wo Sie bei den Fragen schon eine schlechte Bewertung vorgenommen haben.

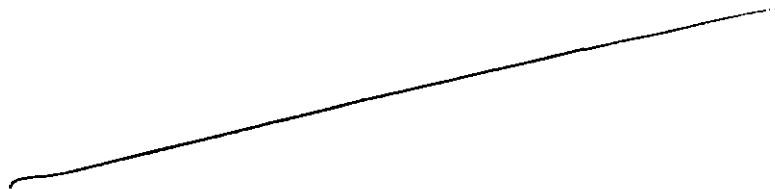
Teilweise war das Sacko etwas zu groß.

- Die empfohlenen Bücher für strategische Unternehmensführung waren alle sehr teuer, eventuell noch ein paar günstigere Alternativen, denn das Arbeiten mit eigenen Büchern ist oft besser (Markieren, Notizen, ...)
- Der Gastvortrag von Carl Hahn war sehr informativ

Besten Dank! Weiter so!

Gastvortrag

trockene Witze, sehr amüsant



-
- sehr sympathischer Dozent, der Inhalte gut überbringt
 - Hinweis auf die Übung in der VL wäre noch schön gewesen

Inhalte sind wahrscheinlich alt bevährt, jedoch wurden immer gut greifbare Beispiele gewählt.

-
- sehr strukturierte Art vorzutragen
 - Inhalte wurden interessant aufbereitet
 -

Bitte deutlicher hervorheben, welche Folien relevant und welche nur Zusatzinformationen darstellen. Der Foliensatz ist sehr umfangreich.



Positiv ist die Verbindung zur Marketing Vertiefung. Ergänzt sich sehr gut.
Professor hat immer Anekdoten u. Beispiele parat; Vorlesung sehr anschaulich und mit Humor gehalten. Angenehme Atmosphäre im Hörsaal, da Unruhe beseitigt wird.
Lücken in den Unterlagen auch sehr angemessen.
Keine Vorlesung, die zum Wegbleiben animiert. Top!

- Skript auf das Wesentliche gekürzt, Folien sehr übersichtlich
- dabei allerdings sehr sperrige Formulierungen, meiner Meinung nach teils unnötig kompliziert ausgedrückt

Prof hat Witz und Humor, trockene Themen werden trotzdem ~~sehr~~ unterhaltsam rübergebracht (positiv)

Prof spricht teilweise sehr pauschalierend. Gerade bei Bereichen wie „geschlechts- oder länderspezifischen“ Eigenschaften wird es häufig sehr pauschal. Würde mir in einer Uni mehr Differenzierung und weniger Klischee denken

- Vortragsweise ~~war~~ war sehr angenehm
- Vortrag von zusätzlichen Studien waren sehr interessant
- einfach eine tolle Veranstaltung :)

Wie gewohnt ausgezeichnete Vorlesung von Prof. Oelsnitz,
Kompetent und ansprechend Vorgetragen.

Die Themen waren oft trivial. Für eine Vertiefung hätte komplexere
Input gepasst.

Sehr gut gemachte Vorlesung mit aktuellen Inhalten.
Bitte den Humor in dieser Form beibehalten :)
Snipping Tool (Windows Zuhörer) als Tipp für
einige Graphiken.

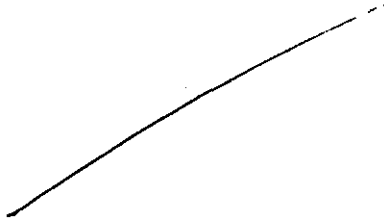
eine der besten Lehrveranstaltungen
weiter so

Sie sind der GTI unter den Golfs

- Sehr gute Vorlesung, sehr interessant und tolle Vortragweise
- Aufwand hoch bzw. höher als für andere Vertiefungen
- Das Buch zur Personalführung ist lesenswert!

Besonders die vielen praktischen und realitätsnahen Beispiele waren sehr hilfreich um den Stoff leichter und schneller zu verstehen! Weiter so!

weniger Fußball Vergleich bitte



-
- Die interessanteste Veranstaltung dieses Semester!

Die Videos waren immer sehr auflockernd!

- + ordentliche, aber lockere Atmosphäre
- + sehr gute Erklärungen (anschauliche Beispiele) des Dozenten
- Workload (und Menge des zu lernenden Stoffs) viel zu hoch