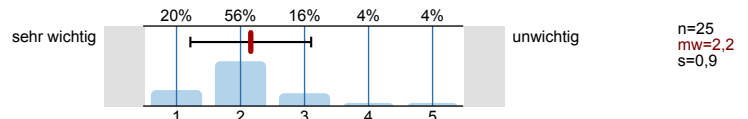
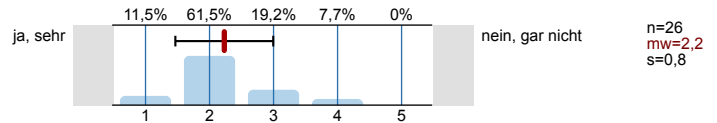


2.4) Erscheint Ihnen der Stoff wichtig für Ihre Ausbildung?

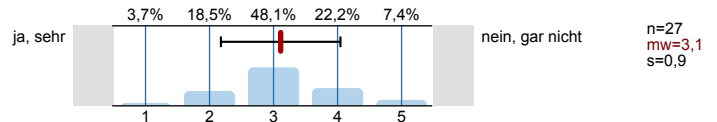


3. Inhaltliches/Aufgabenbearbeitung

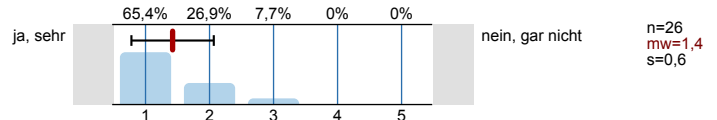
3.1) Fanden Sie die Themen interessant?



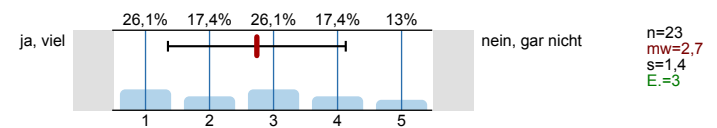
3.2) Schätzen Sie den Inhalt des Seminars unabhängig von seiner Qualität als schwierig ein?



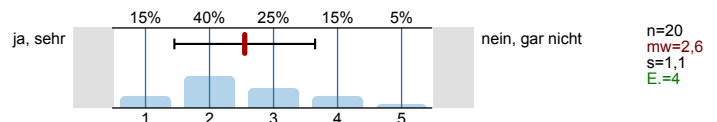
3.3) War der Stoff aktuell?



3.4) Machte der/die Lehrende unterstützendes Material (Literaturlisten, Handapparat, Reader, Skripte, sonstiges Material) zugänglich?



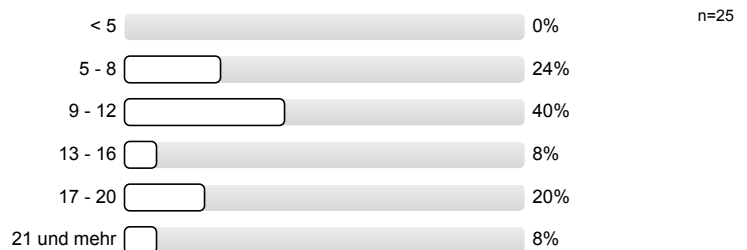
3.5) Waren die ausgegebenen Unterlagen nützlich/vollständig?



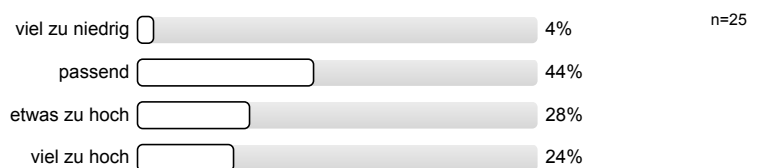
3.6) Wie hoch war der Arbeitsaufwand für Ihre Präsentation?



3.7) Wie hoch war der Arbeitsaufwand für Ihre Hausarbeit? (in Tagen á 8 Stunden)

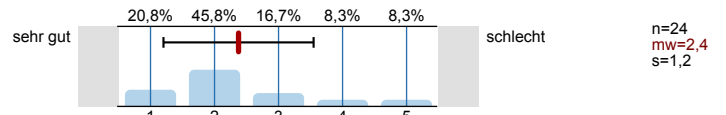


3.8) Für Bachelor/Master-Studierende: Wie bewerten Sie Ihren persönlichen Arbeitsaufwand (Ist-Workload) im Vergleich zu den Leistungspunkten der Lehrveranstaltung (Soll-Workload)?

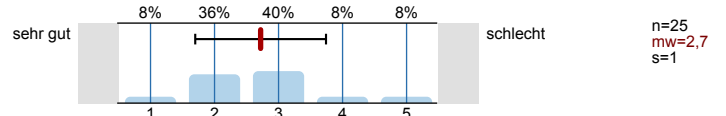


4. Organisation/Betreuung

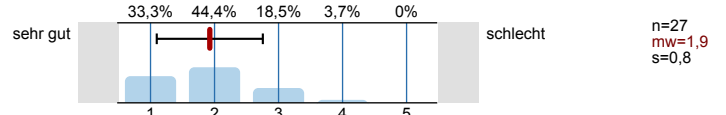
4.1) Wie beurteilen Sie das Vergabeverfahren für die Themen?



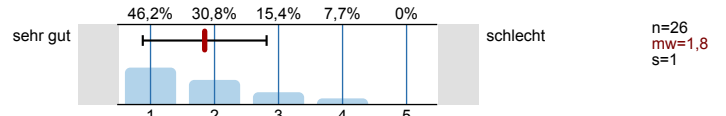
4.2) Wie beurteilen Sie die zeitliche Organisation des Seminars?



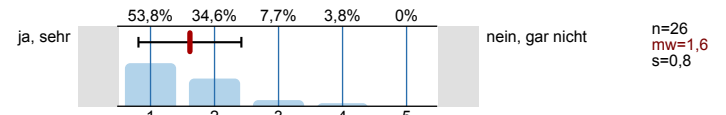
4.3) Wie fanden Sie den Ablauf/die Atmosphäre bei den Präsentationen?



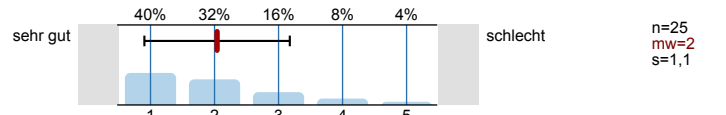
4.4) Wie fanden Sie die fachliche Kompetenz der Betreuung?



4.5) Wirkte der/die Lehrende motivierend?

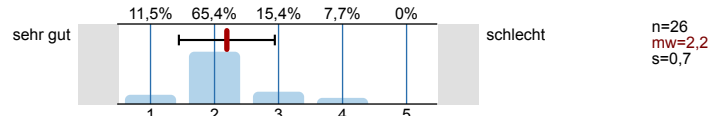


4.6) Wie beurteilen Sie die Betreuung durch die Mitarbeiter insgesamt?

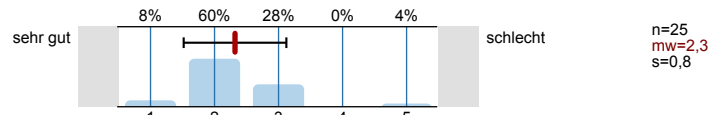


5. Gesamtbewertung

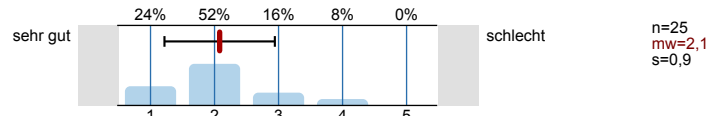
5.1) Wie fanden Sie die Veranstaltung insgesamt?



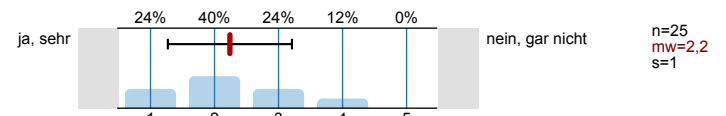
5.2) Wie schätzen Sie Ihren persönlichen Wissensgewinn und Lernerfolg ein?



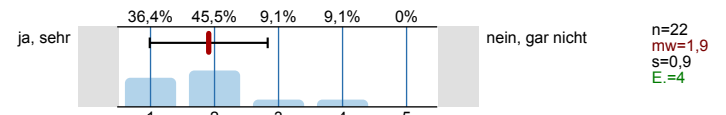
5.3) Wie beurteilen Sie die Lehrstoffvermittlung durch die Studierenden?



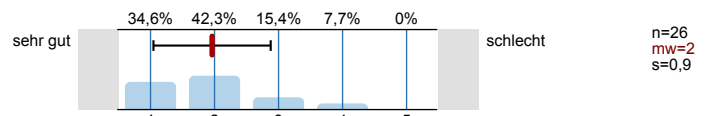
5.4) Trugen Diskussionen über die Lehrinhalte zum Erkenntnisfortschritt bei?



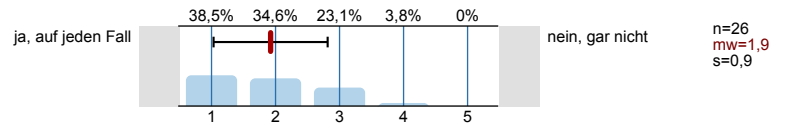
5.5) War der Lehrende fair zu den Studierenden?



5.6) Wie bewerten Sie die Mediennutzung in der Lehrveranstaltung?

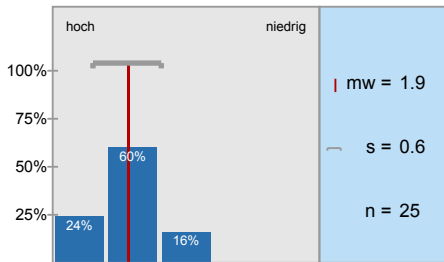


5.7) Würden Sie das Seminar weiterempfehlen?

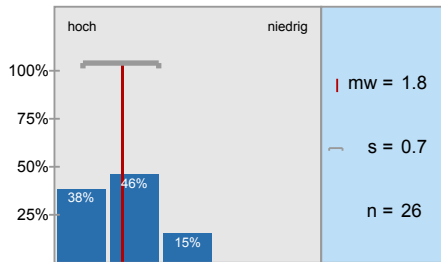


Histogramme zu den Skalafragen

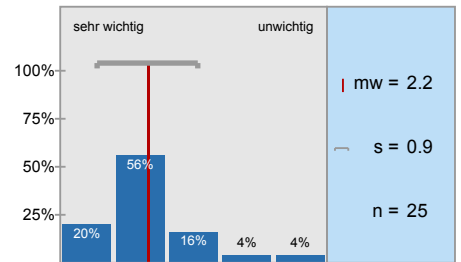
Ihr Interesse an der Thematik des Seminars war...



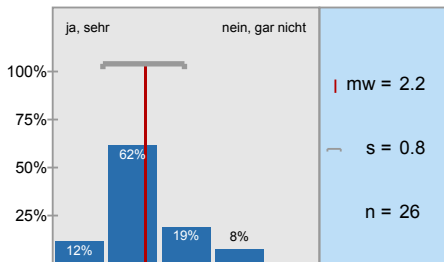
Ihr Interesse am eigenen Thema war...



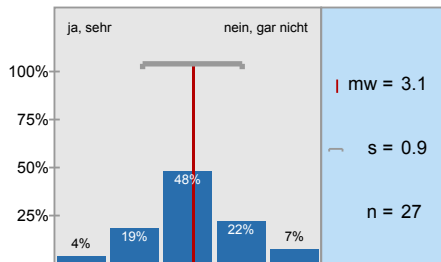
Erscheint Ihnen der Stoff wichtig für Ihre Ausbildung?



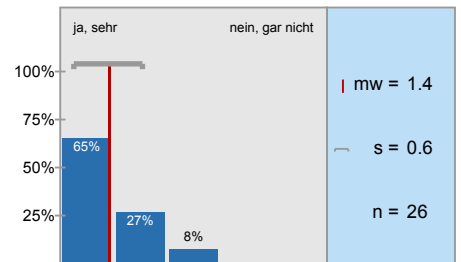
Fanden Sie die Themen interessant?



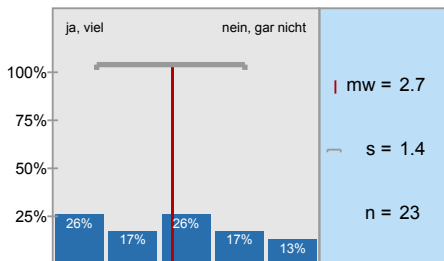
Schätzen Sie den Inhalt des Seminars unabhängig von seiner Qualität als schwierig ein?



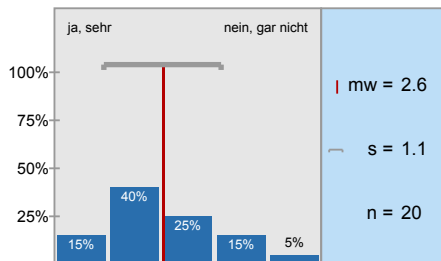
War der Stoff aktuell?



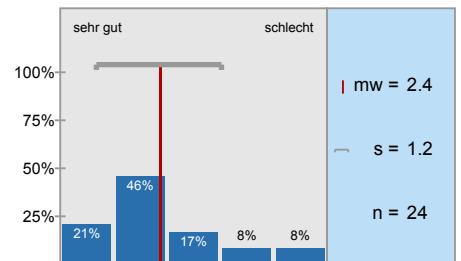
Machte der/die Lehrende unterstützendes Material (Literaturlisten, Handapparat, Reader, Skripte,



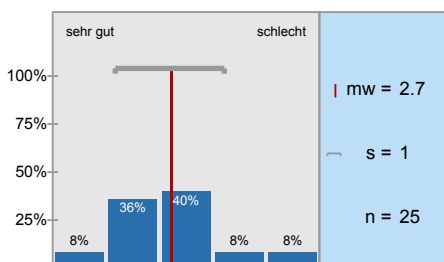
Waren die ausgegebenen Unterlagen nützlich/vollständig?



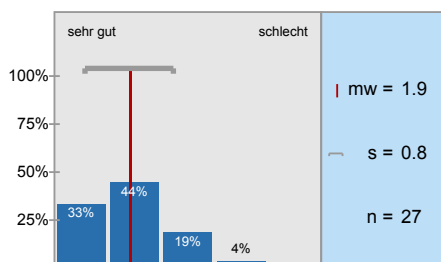
Wie beurteilen Sie das Vergabeverfahren für die Themen?



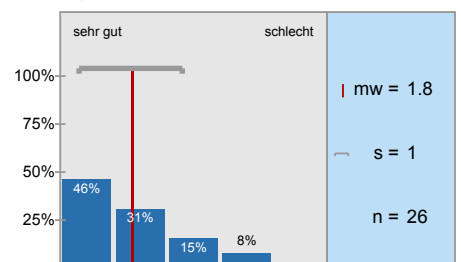
Wie beurteilen Sie die zeitliche Organisation des Seminars?



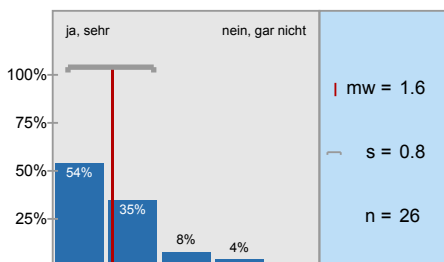
Wie fanden Sie den Ablauf/die Atmosphäre bei den Präsentationen?



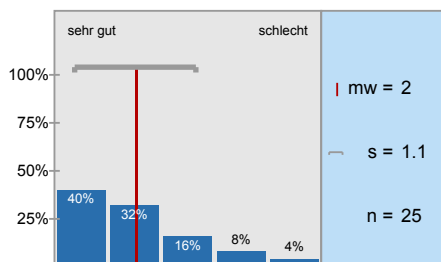
Wie fanden Sie die fachliche Kompetenz der Betreuung?



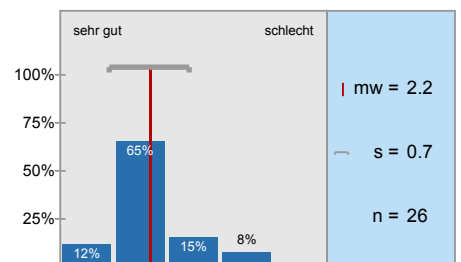
Wirkte der/die Lehrende motivierend?



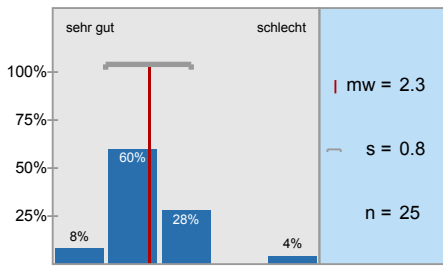
Wie beurteilen Sie die Betreuung durch die Mitarbeiter insgesamt?



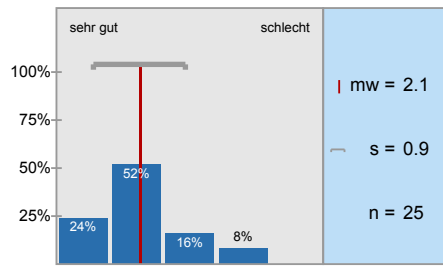
Wie fanden Sie die Veranstaltung insgesamt?



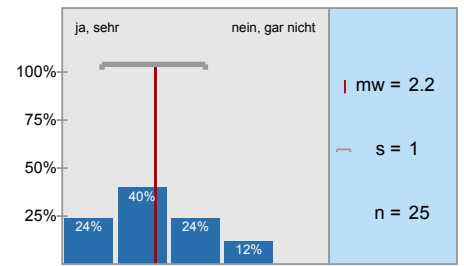
Wie schätzen Sie Ihren persönlichen Wissensgewinn und Lernerfolg ein?



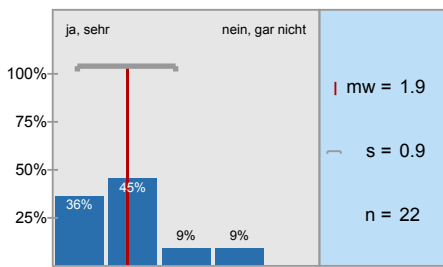
Wie beurteilen Sie die Lehrstoffvermittlung durch die Studierenden?



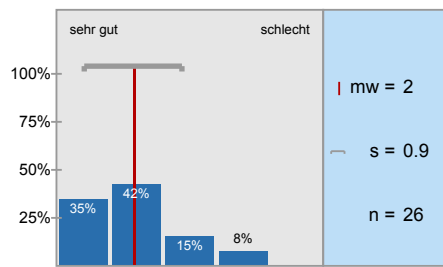
Trugen Diskussionen über die Lehrinhalte zum Erkenntnisfortschritt bei?



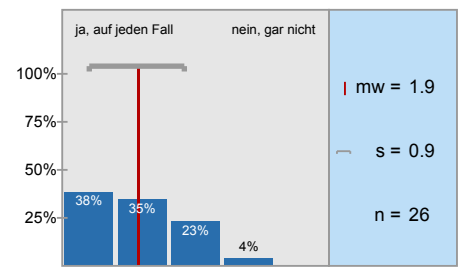
War der Lehrende fair zu den Studierenden?



Wie bewerten Sie die Mediennutzung in der Lehrveranstaltung?



Würden Sie das Seminar weiterempfehlen?



Profilinie

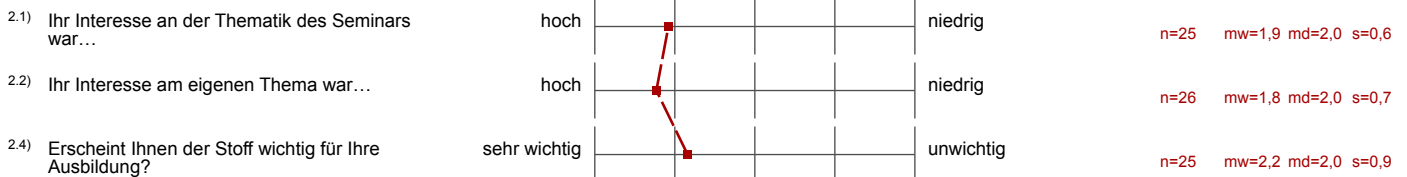
Teilbereich: Carl-Friedrich-Gauß-Fakultät - Wirtschaftswissenschaften

Name der/des Lehrenden: Prof. Dr. Dietrich von der Oelsnitz

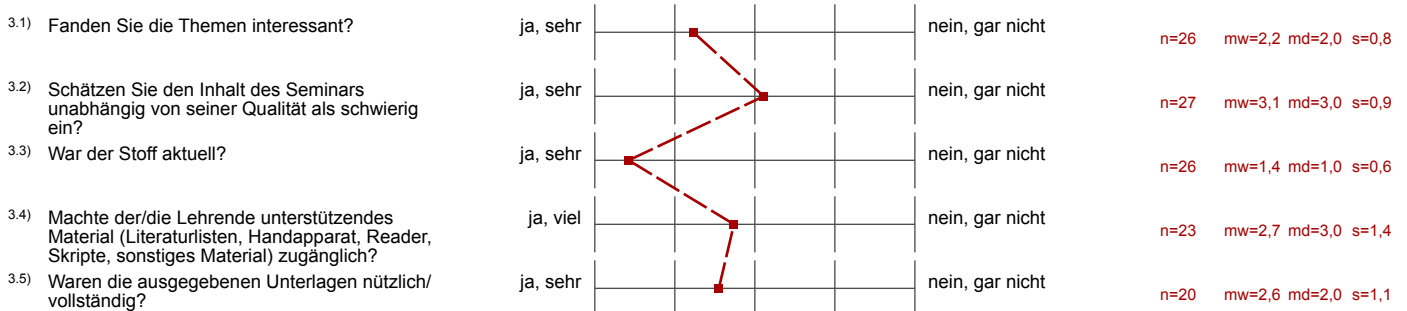
Titel der Lehrveranstaltung: Seminar Krise in Organisationen
(Name der Umfrage)

Verwendete Werte in der Profillinie: Mittelwert

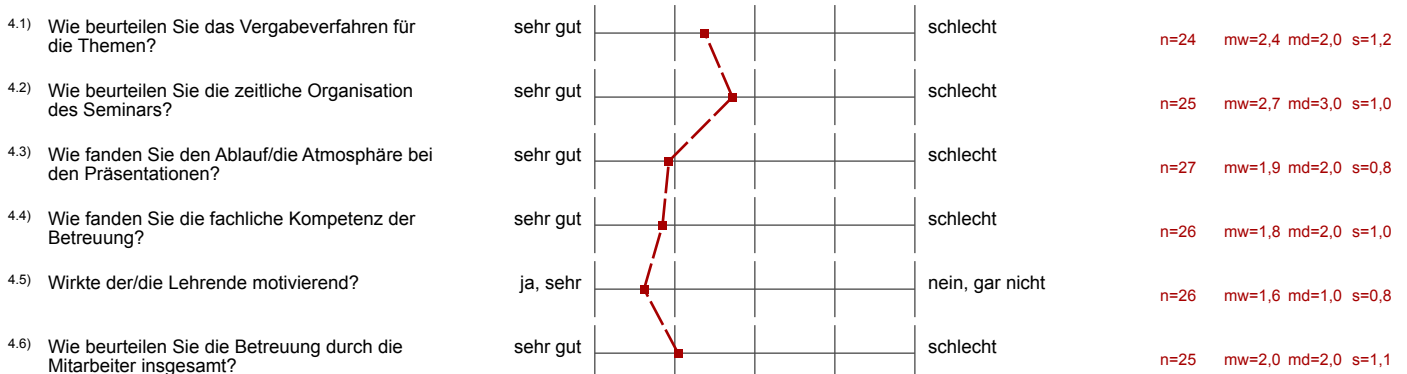
2. Allgemeines/Persönliches



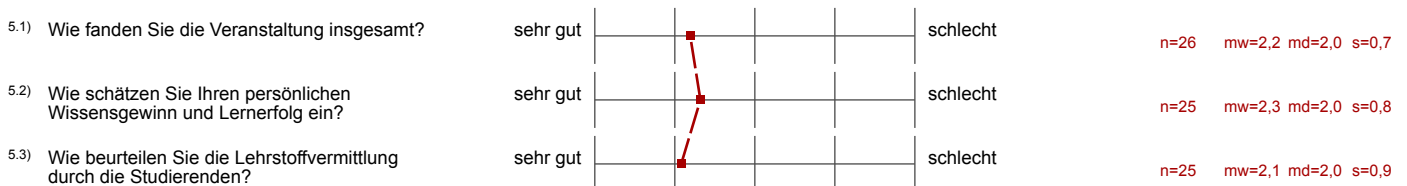
3. Inhaltliches/Aufgabenbearbeitung







4. Organisation/Betreuung



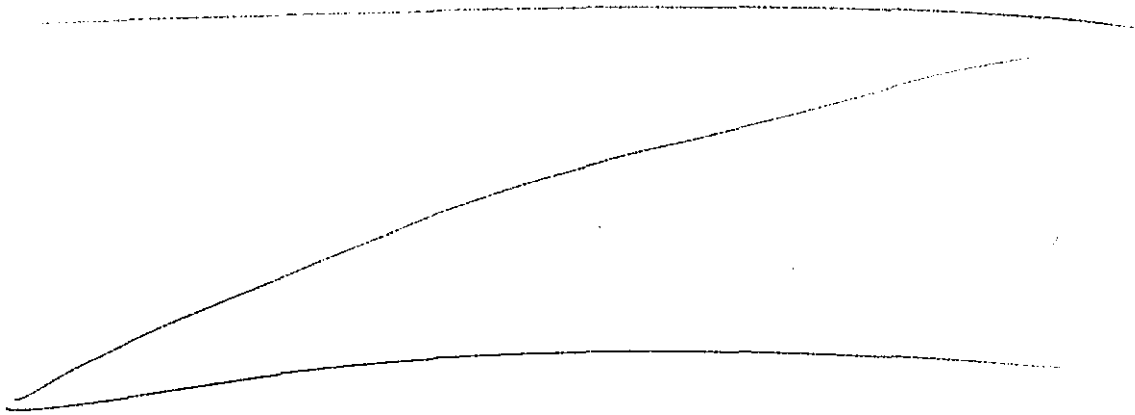
5. Gesamtbewertung



5.4) Trugen Diskussionen über die Lehrinhalte zum Erkenntnisfortschritt bei?	ja, sehr		nein, gar nicht	n=25	mw=2,2	md=2,0	s=1,0
5.5) War der Lehrende fair zu den Studierenden?	ja, sehr		nein, gar nicht	n=22	mw=1,9	md=2,0	s=0,9
5.6) Wie bewerten Sie die Mediennutzung in der Lehrveranstaltung?	sehr gut		schlecht	n=26	mw=2,0	md=2,0	s=0,9
5.7) Würden Sie das Seminar weiterempfehlen?	ja, auf jeden Fall		nein, gar nicht	n=26	mw=1,9	md=2,0	s=0,9

6. Anmerkungen

6.1) Was war gut, was war weniger gut oder haben Sie Verbesserungsvorschläge?



- + Gruppengröße (insgesamt + in den Teilgruppen)
- zeitlich knapp getaktet, was dazu geführt hat, dass wir überzogen haben, könnte man optimieren
- Feedback war sehr negativ-lastig, ein 50/50-Anteil wäre motivierender, um die investierte Zeit + Mühe wertgeschätzt zu bekommen
- die inhaltliche Betreuung für die Seminararbeit könnte besser sein, da man nicht wusste, inwieweit man die Anforderungen erfüllt oder daneben liegt

⊕ motivierte Lehrende, fachl. kompetent ^{* zur Präsi}

⊕ viel Interaktion

⊖ Feedback * sehr negativ (90% Feedback-Anteil negativ), schade!

⊖ z.T. aufgesetzte / gezwungene didaktische

Methoden → Zettel kleben etc. ~~nicht~~ nicht immer mit Mehrwert verbunden

- Ich finde, dass die Veranstaltung zu spät (Unzeit) angesetzt wurde. Sich ab 17/18 Uhr zu konzentrieren & gleichzeitig auf die Mitarbeit anderer zu hoffen, ist nicht durchsetzbar. → morgens aufstehen!
- frühere Startzeiten, damit mehr Zeit vorhanden ist
- alle Präsentationen auf einem Tag → fairer!

Ich hatte häufiger das Gefühl, durch die Vermittlung von trivialen Informationen und gestellten Diskussionen meine Zeit zu verschwenden. Die erlernten Inhalte hätten in der Hälfte der Zeit vermittelt werden können. Ob nun die Dauer des Seminars gekürzt oder der Informationsgehalt erhöht wird ist egal, aber man sollte sich nicht langweilen.

Ich finde zu der etwas experimentellen Methodik des Seminars hätte es gepasst, die Arbeitsgruppen zu lösen, um bestehende Arbeitsstrukturen unter den Studierenden aufzubrechen

-
- Änderung der Zeiten, vllt. öfter und nicht so lang

Idee der Ausarbeitung d.
didakt. Konzept war gut.

Zu hoher Aufwand (Vortrag
+ Hausarbeit für 4 CP)

- klarere Zielformulierung: Fokus auf Krisenbegriff oder Handlungsempfehlungen?
- Unterschiedliche Erwartungshaltungen bezüglich des didaktischen Konzepts ("verzichtet auf Powerpoint" vs. "es steht Ihnen frei")
- Reihenfolge Präsentation → Arbeit?

+ viele Lehrmethoden

+ ausführliche Einarbeitung in versch. Themen durch die Lehrpersonen

+ das didaktische Konzept war echt mal was anderes

- Die Aufgabenstellung war viel zu offen

- schlechte Erreichbarkeit des Betreuers

- Fragen konnten per Mail geschickt werden an die Betreuer und es ~~kam~~ kam immer schnell eine Antwort zurück. (spart Zeit)

- die Richtlinien für die Bearbeitung der Seminararbeiten etc. könnten genauer ~~formuliert~~ formuliert werden.

- gut war der freie Spielraum,
den die Gruppen bei der Präsentation
gehabt haben.

Es war schwierig sich in das Phänomen einzuarbeiten,
bedingt dadurch das wir auf uns selbst gestellt
waren.

für 4 CPs zu viel Aufwand

-
- + sehr frei in Arbeitsweise, Methodik, Gestaltung
 - Blockzeit, gerne öfter und früher, dafür nicht so lang

- Treffen mit Betreuer kam aufgrund von Exkursionen, etc.
Selten zustande
- + Motivierende Betreuung während des Seminars
- + Süßigkeiten

- ersten & letzten Termin kürzer gestalten
durch persönliches Feedbackgespräch ersetzen