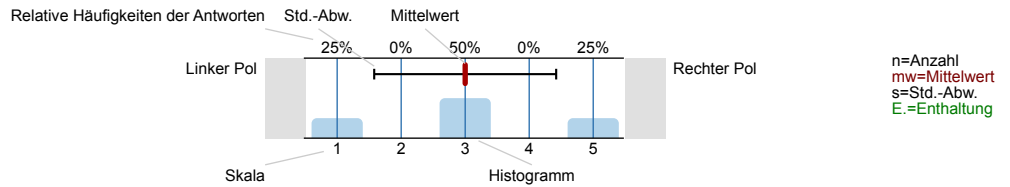




Auswertungsteil der geschlossenen Fragen

Legende

Fragestext

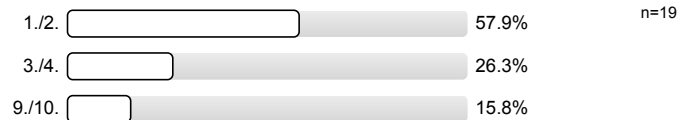


1. Studium

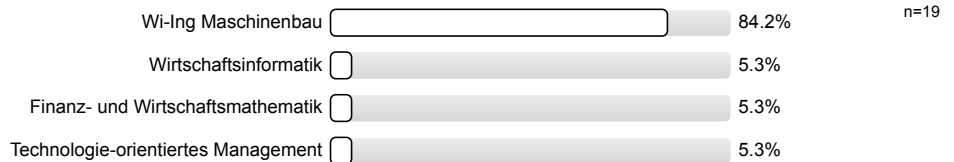
1.1) Geschlecht



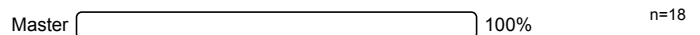
1.2) In welchem Fachsemester studieren Sie?



1.3) Was studieren Sie?

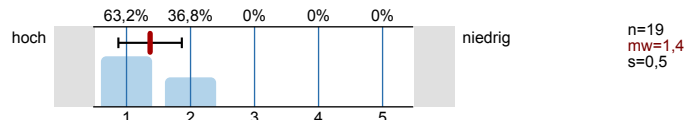


1.4) Welchen Abschluss streben Sie an?

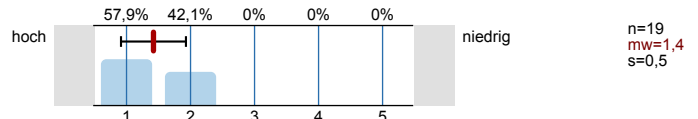


2. Allgemeines/Persönliches

2.1) Ihr Interesse an der Thematik des Seminars war...



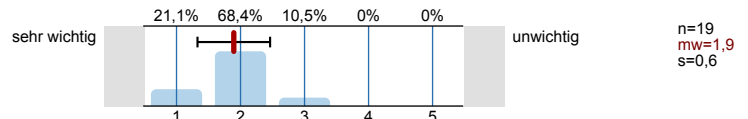
2.2) Ihr Interesse am eigenen Thema war...



2.3) Fehlten Ihnen notwendige Vorkenntnisse? (Wenn ja, bitte unter 6.1 erläutern.)

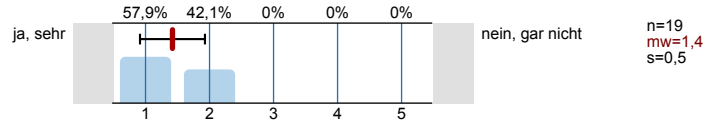


2.4) Erscheint Ihnen der Stoff wichtig für Ihre Ausbildung?

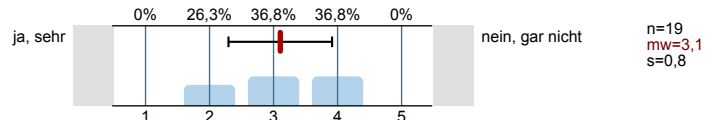


### 3. Inhaltliches/Aufgabenbearbeitung

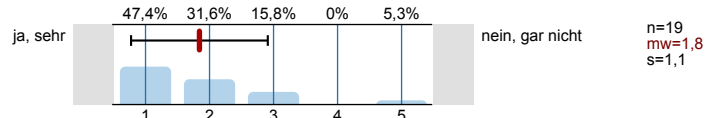
3.1) Fanden Sie die Themen interessant?



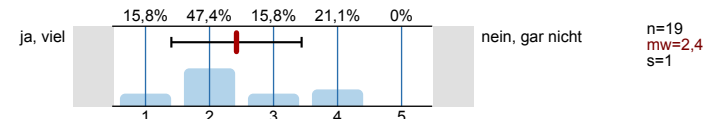
3.2) Schätzen Sie den Inhalt des Seminars unabhängig von seiner Qualität als schwierig ein?



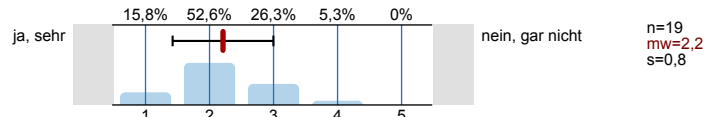
3.3) War der Stoff aktuell?



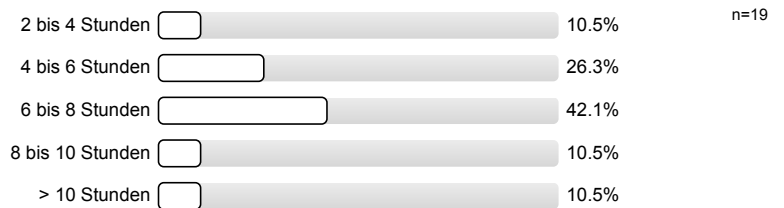
3.4) Machte der/die Lehrende unterstützendes Material (Literaturlisten, Handapparat, Reader, Skripte, sonstiges Material) zugänglich?



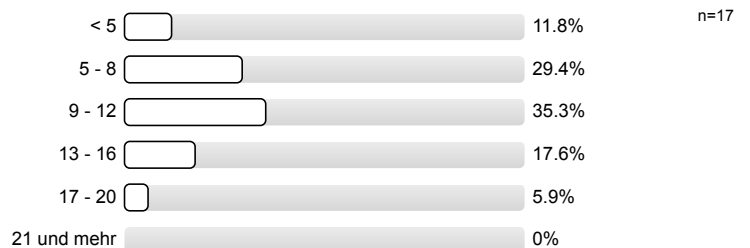
3.5) Waren die ausgegebenen Unterlagen nützlich/vollständig?



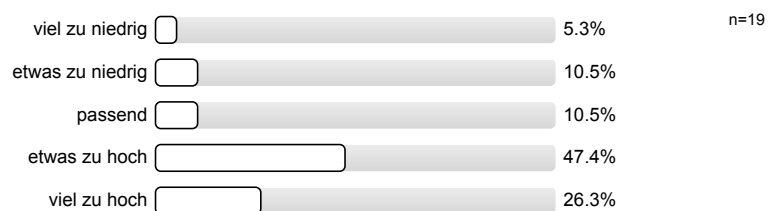
3.6) Wie hoch war der Arbeitsaufwand für Ihre Präsentation?



3.7) Wie hoch war der Arbeitsaufwand für Ihre Hausarbeit? (in Tagen á 8 Stunden)

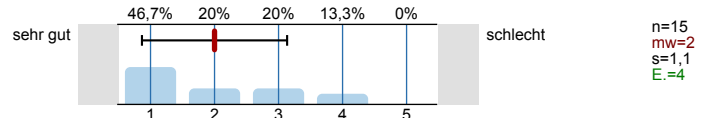


3.8) Für Bachelor/Master-Studierende: Wie bewerten Sie Ihren persönlichen Arbeitsaufwand (Ist-Workload) im Vergleich zu den Leistungspunkten der Lehrveranstaltung (Soll-Workload)?

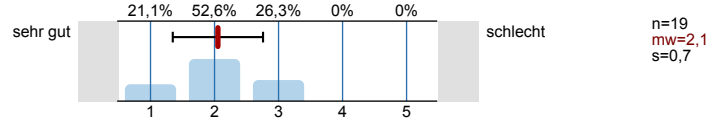


## 4. Organisation/Betreuung

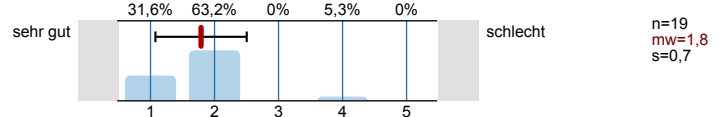
4.1) Wie beurteilen Sie das Vergabeverfahren für die Themen?



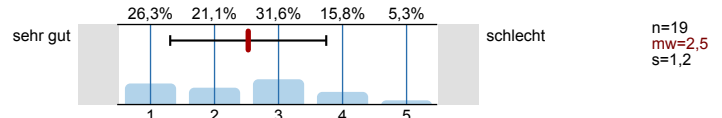
4.2) Wie beurteilen Sie die zeitliche Organisation des Seminars?



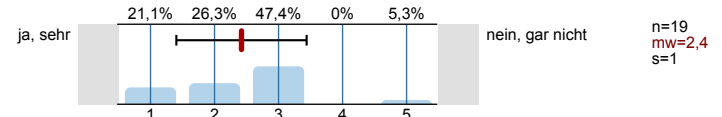
4.3) Wie fanden Sie den Ablauf/die Atmosphäre bei den Präsentationen?



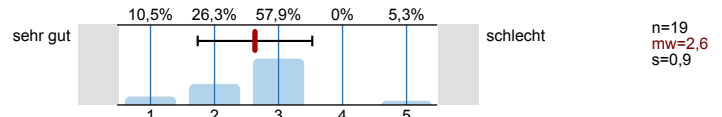
4.4) Wie fanden Sie die fachliche Kompetenz der Betreuung?



4.5) Wirkte der/die Lehrende motivierend?

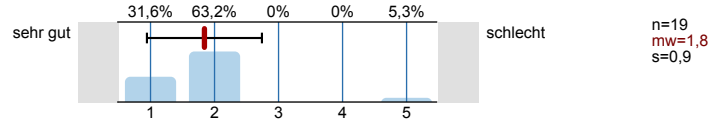


4.6) Wie beurteilen Sie die Betreuung durch die Mitarbeiter insgesamt?

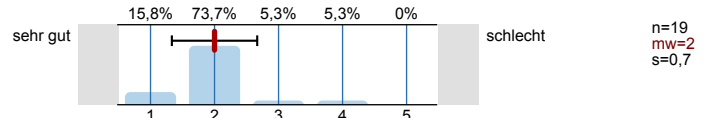


## 5. Gesamtbewertung

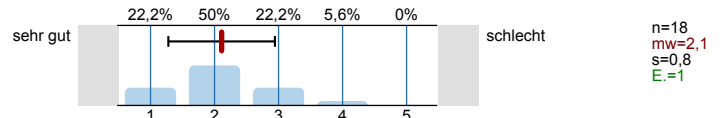
5.1) Wie fanden Sie die Veranstaltung insgesamt?



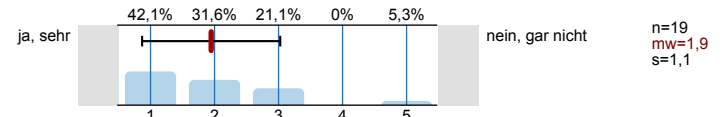
5.2) Wie schätzen Sie Ihren persönlichen Wissensgewinn und Lernerfolg ein?



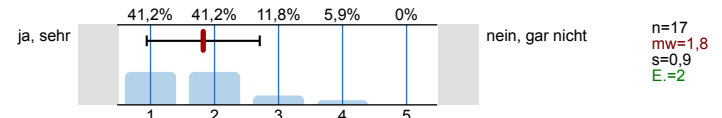
5.3) Wie beurteilen Sie die Lehrstoffvermittlung durch die Studierenden?



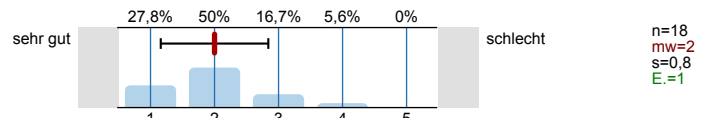
5.4) Trugen Diskussionen über die Lehrinhalte zum Erkenntnisfortschritt bei?



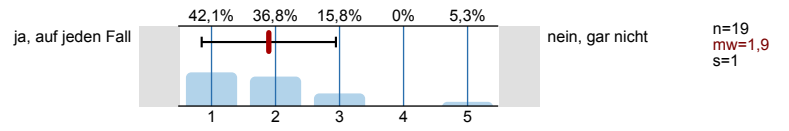
5.5) War der Lehrende fair zu den Studierenden?



5.6) Wie bewerten Sie die Mediennutzung in der Lehrveranstaltung?

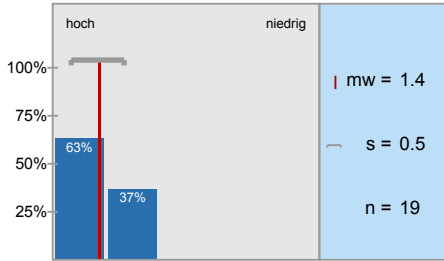


5.7) Würden Sie das Seminar weiterempfehlen?

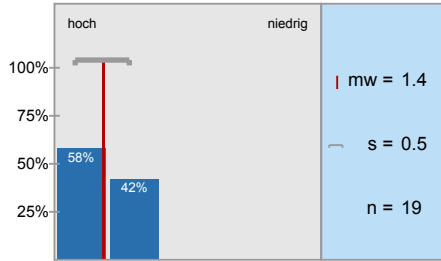


## Histogramme zu den Skalafragen

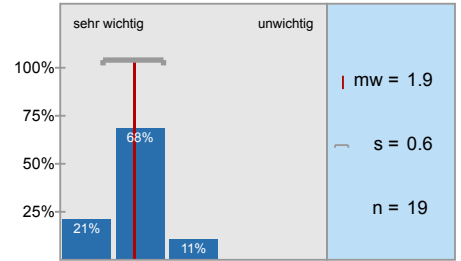
Ihr Interesse an der Thematik des Seminars war...



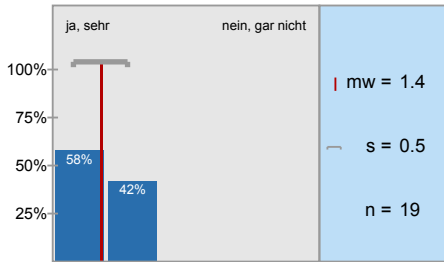
Ihr Interesse am eigenen Thema war...



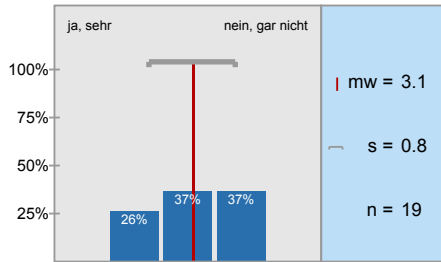
Erscheint Ihnen der Stoff wichtig für Ihre Ausbildung?



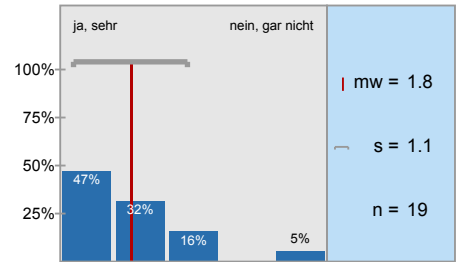
Fanden Sie die Themen interessant?



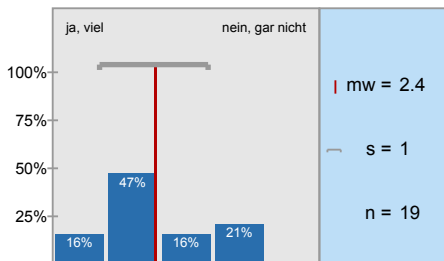
Schätzen Sie den Inhalt des Seminars unabhängig von seiner Qualität als schwierig ein?



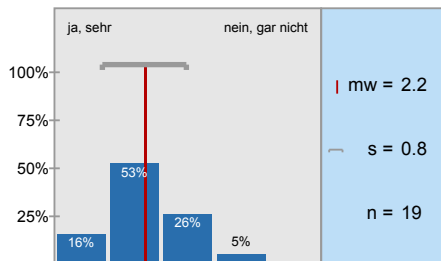
War der Stoff aktuell?



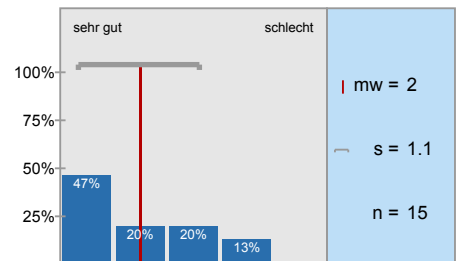
Machte der/die Lehrende unterstützendes Material (Literaturlisten, Handapparat, Reader, Skripte,



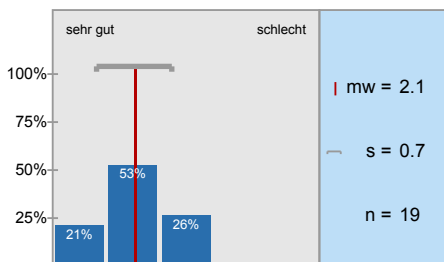
Waren die ausgegebenen Unterlagen nützlich/vollständig?



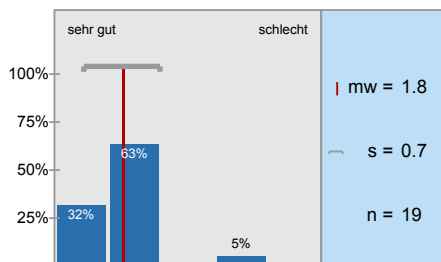
Wie beurteilen Sie das Vergabeverfahren für die Themen?



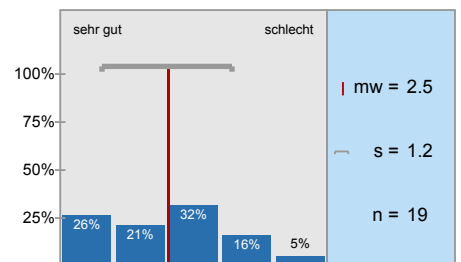
Wie beurteilen Sie die zeitliche Organisation des Seminars?



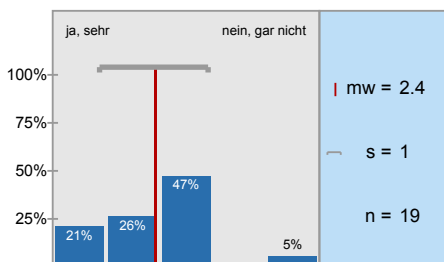
Wie fanden Sie den Ablauf/die Atmosphäre bei den Präsentationen?



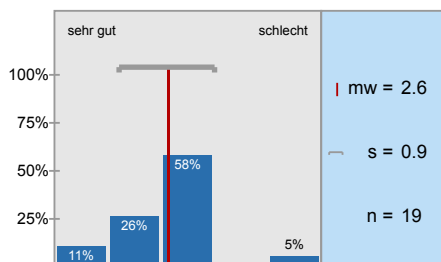
Wie fanden Sie die fachliche Kompetenz der Betreuung?



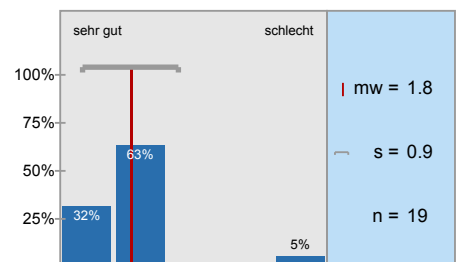
Wirkte der/die Lehrende motivierend?



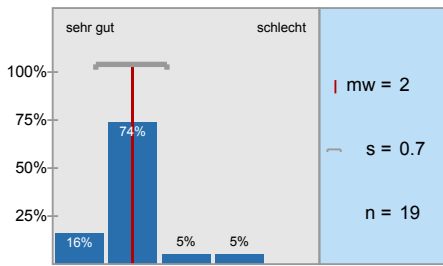
Wie beurteilen Sie die Betreuung durch die Mitarbeiter insgesamt?



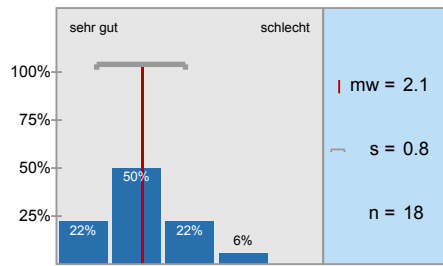
Wie fanden Sie die Veranstaltung insgesamt?



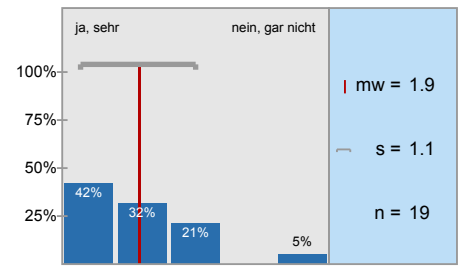
Wie schätzen Sie Ihren persönlichen Wissensgewinn und Lernerfolg ein?



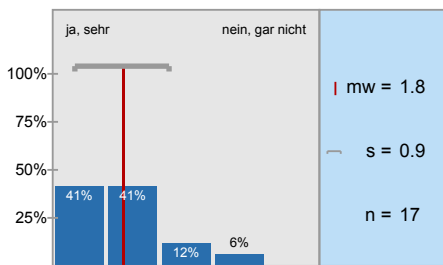
Wie beurteilen Sie die Lehrstoffvermittlung durch die Studierenden?



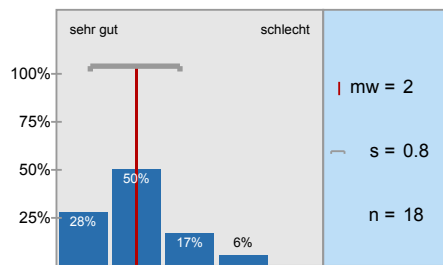
Trugen Diskussionen über die Lehrinhalte zum Erkenntnisfortschritt bei?



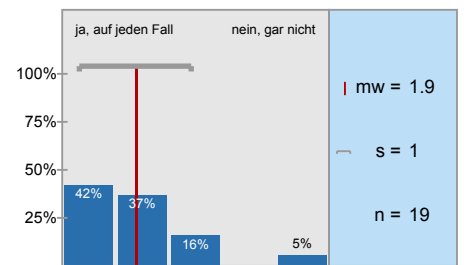
War der Lehrende fair zu den Studierenden?



Wie bewerten Sie die Mediennutzung in der Lehrveranstaltung?



Würden Sie das Seminar weiterempfehlen?



# Profilinie

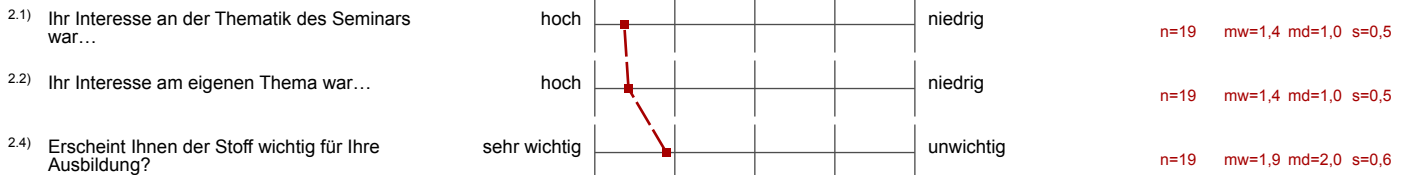
Teilbereich: Carl-Friedrich-Gauß-Fakultät - Wirtschaftswissenschaften

Name der/des Lehrenden: Prof. Dr. Dietrich von der Oelsnitz

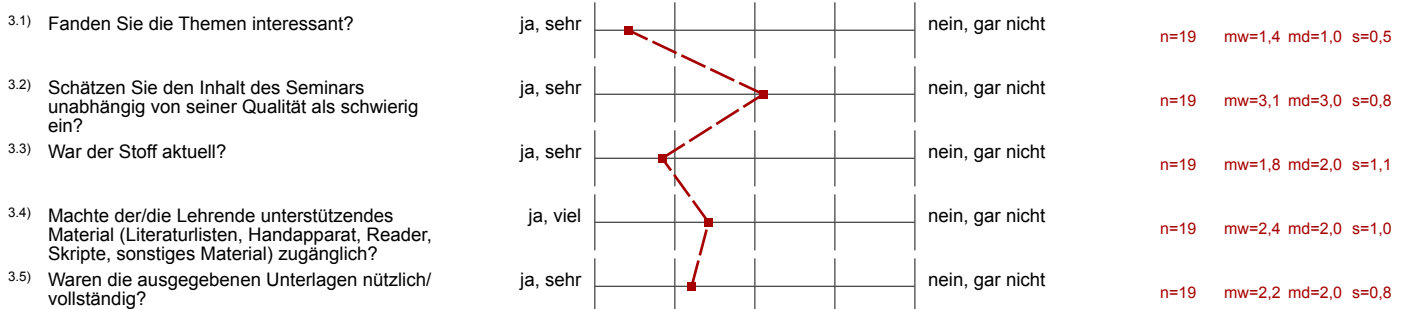
Titel der Lehrveranstaltung: Planspiel Going Global  
(Name der Umfrage)

Verwendete Werte in der Profillinie: Mittelwert

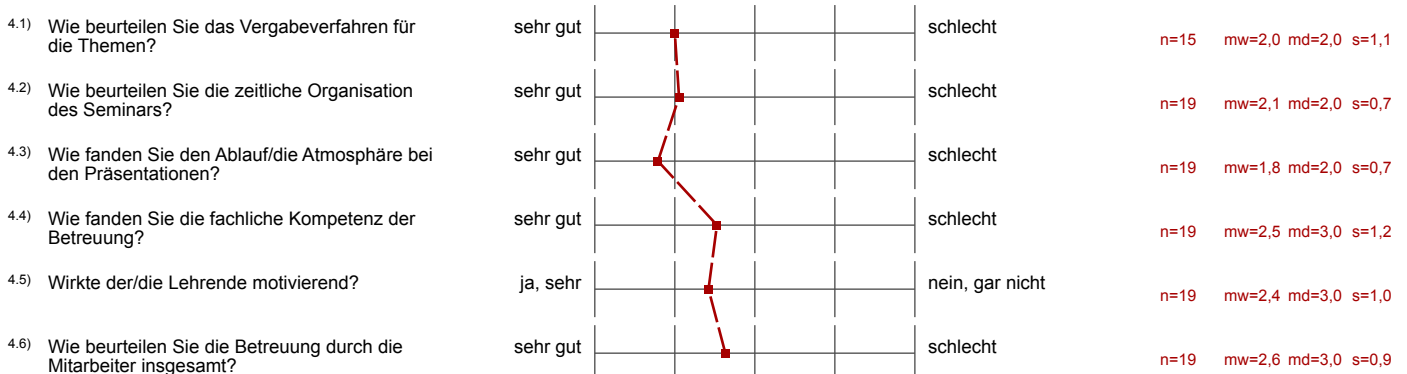
## 2. Allgemeines/Persönliches



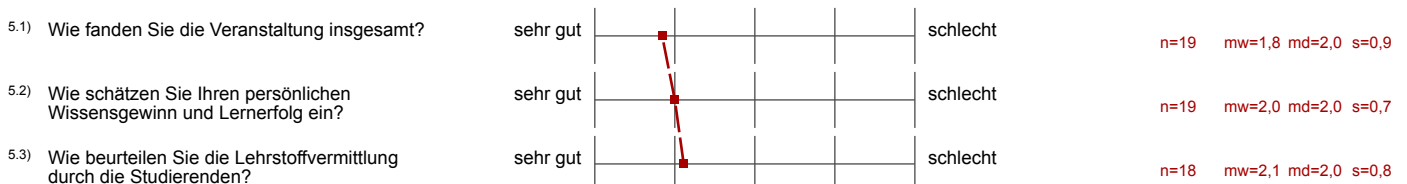
## 3. Inhaltliches/Aufgabenbearbeitung



## 4. Organisation/Betreuung



## 5. Gesamtbewertung



5.4) Trugen Diskussionen über die Lehrinhalte zum Erkenntnisfortschritt bei?	ja, sehr		nein, gar nicht	n=19	mw=1,9	md=2,0	s=1,1
5.5) War der Lehrende fair zu den Studierenden?	ja, sehr		nein, gar nicht	n=17	mw=1,8	md=2,0	s=0,9
5.6) Wie bewerten Sie die Mediennutzung in der Lehrveranstaltung?	sehr gut		schlecht	n=18	mw=2,0	md=2,0	s=0,8
5.7) Würden Sie das Seminar weiterempfehlen?	ja, auf jeden Fall		nein, gar nicht	n=19	mw=1,9	md=2,0	s=1,0



## 6. Anmerkungen

6.1) Was war gut, was war weniger gut oder haben Sie Verbesserungsvorschläge?

Verbesserung: • Auswertung ohne genaue Kenntnisse der Unternehmen  
sehr schwierig  $\Rightarrow$  reine Übersicht der Ergebnisse reicht völlig aus.

weniger gut: • einige Berechnungen von Parameter blieben bis zum  
Schluss fragwürdig

- mehr Rollen Zeitaufwand des Planspiels (Spielentscheidungen) unabhängig von dem Seminararbeit u. der Präsentation
- Lerneffekte in Bezug auf andere bzw. alternative Vorgehensweisen wurden durch die Präsentationen realisiert
- mehr Hinweise vom Betreuer in Bezug auf Fragen od. Problemstellung wünschenswert
- Stimmt das Zusammenfassung des Papiers! Motivation?

• Angleichung des Arbeitsaufwands der einzelnen Seminare

zu 2.3.: ~~Durch starken Natur~~  
Durch naturwissenschaftliches Bachelorstudium wenig Vorkenntnisse,  
Aufwand diese nachzuarbeiten

- ⊕ Praktische Anwendung betriebswirtschaftlicher Fachkenntnisse
- ⊖ Teilweise unbefriedigende Antworten auf Fragen zur Spielmechanik

+ Entgegenkommen bei Bearbeitungsform der Seminararbeit

- z.T. unklare Anweisungen
- Einblick in die Zahlen aller Gruppen während Präsentation am Anfang jeder Vorlesung

- Das Planspiel ermöglicht praktische Anwendung des theoretischen Wissen, allerdings weist es einige Mängel bezüglich der Annahmen.
- In den Analysen waren leider einige Fehler (z.B. Zuwachs des Bewusstseins) und waren auch mehr eine Darstellung
- Ich hätte mir eine klarere Aufgabenstellung für dies <sup>Ausarbeitung gewünscht.</sup>
- > Vergleichen mit anderen Seminaren und U CP verhältnismäßig großer Lernaufwand
- > Termine etwas besser kommunizieren
- > interessante Materie
- > trotz hohem Aufwand => positive Empfehlung