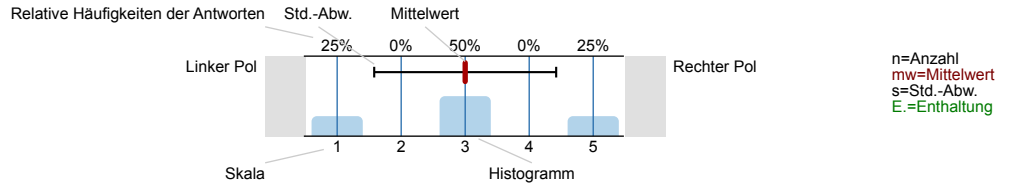




Auswertungsteil der geschlossenen Fragen

Legende

Frage-
text

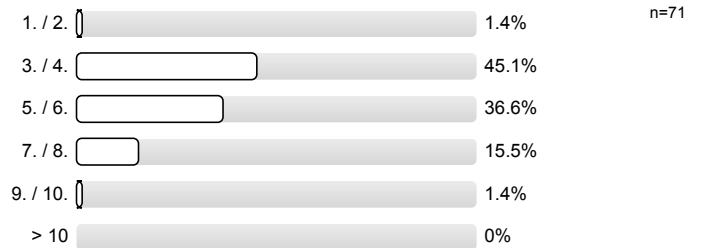


1. zur Person

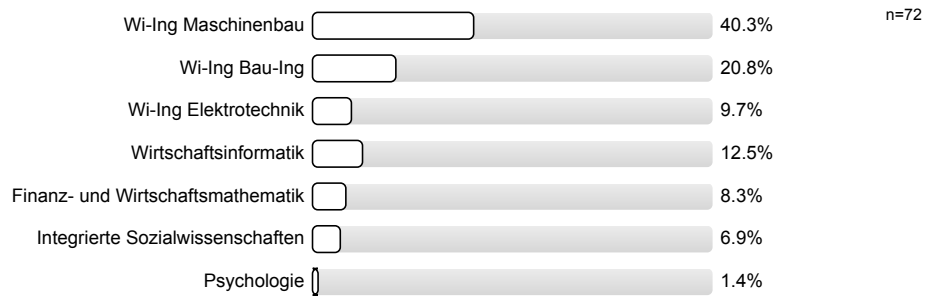
1.1) Bitte geben Sie Ihr Geschlecht an.



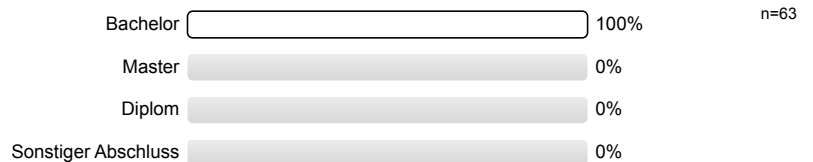
1.2) In welchem Fachsemester studieren Sie?



1.3) Was studieren Sie?

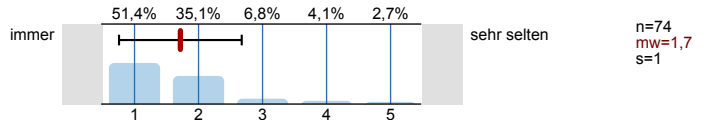


1.4) Welchen Abschluss streben Sie an?

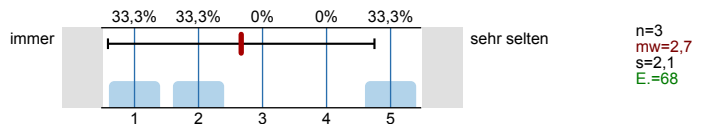


2. zur Lehrveranstaltung

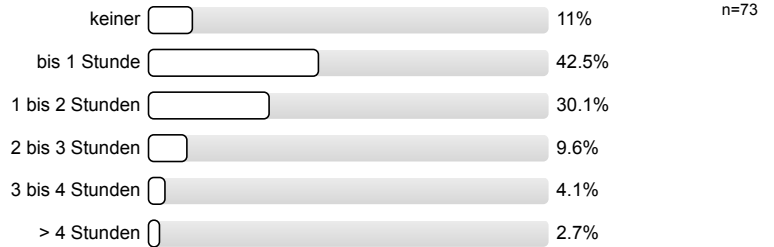
2.1) Wie häufig waren Sie in der Lehrveranstaltung?



2.2) Wie häufig waren Sie in der Übung?



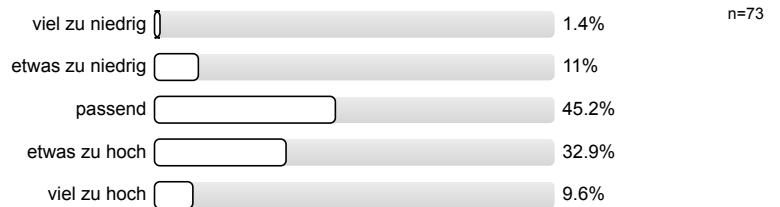
2.3) Bitte geben Sie Ihren durchschnittlichen wöchentlichen Aufwand zur Vor- und Nachbereitung der Lehrveranstaltung an.



2.4) Bitte geben Sie den geschätzten Zeitaufwand zur Prüfungsvorbereitung nur für diese Veranstaltung in Arbeitstagen à 8 Stunden an.

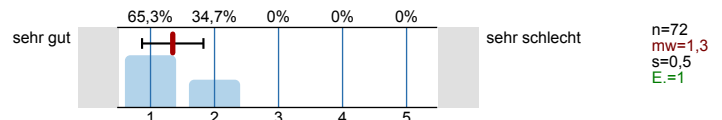


2.5) Für Bachelor/Master-Studierende: Wie bewerten Sie Ihren persönlichen Arbeitsaufwand (Ist-Workload) im Vergleich zu den Leistungspunkten der Lehrveranstaltung (Soll-Workload)?

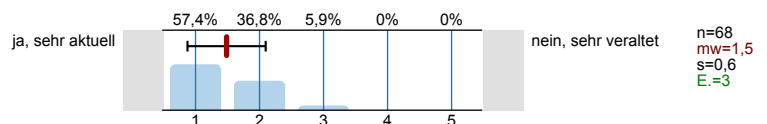


3. Bewertung der Lehrveranstaltung

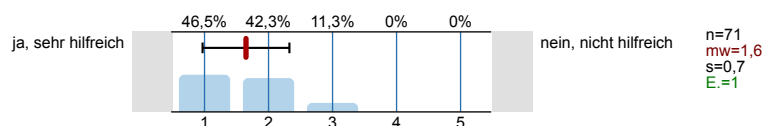
3.1) Wie bewerten Sie die Lehrveranstaltung insgesamt?

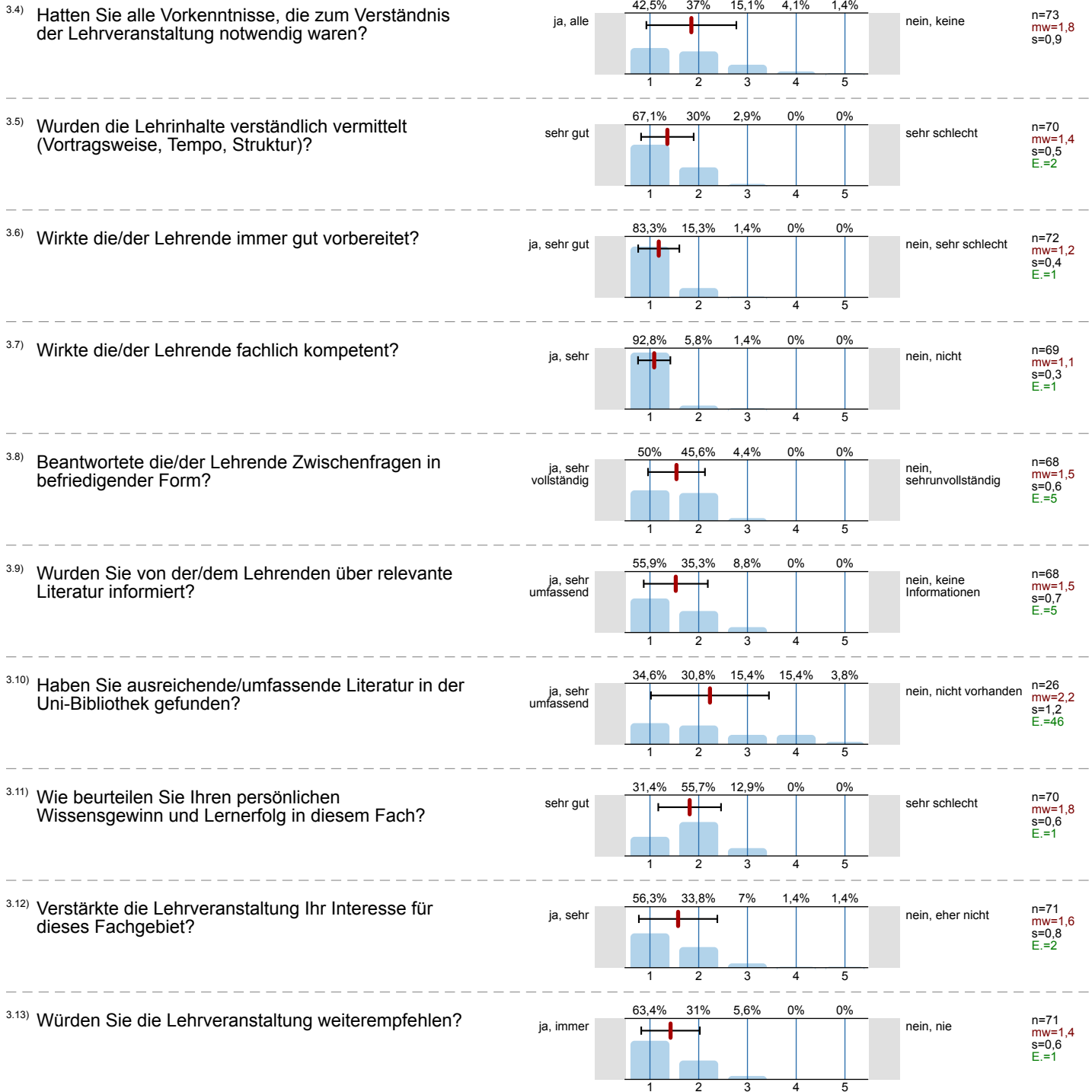


3.2) Waren die Inhalte der Lehrveranstaltung aktuell?



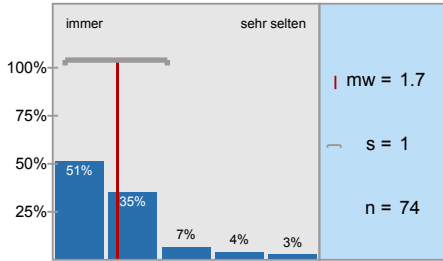
3.3) Unterstützte das Skript/Lehrbuch die Lehrveranstaltung?



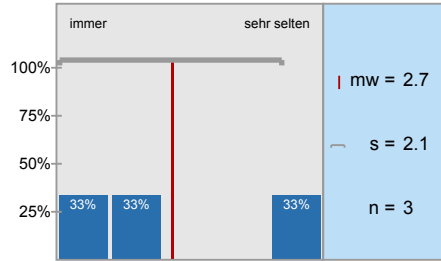


Histogramme zu den Skalafragen

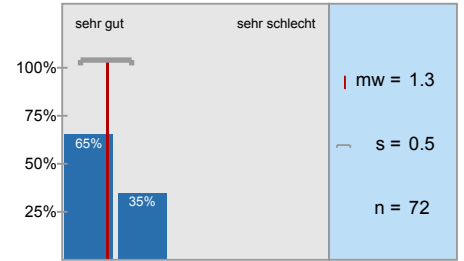
Wie häufig waren Sie in der Lehrveranstaltung?



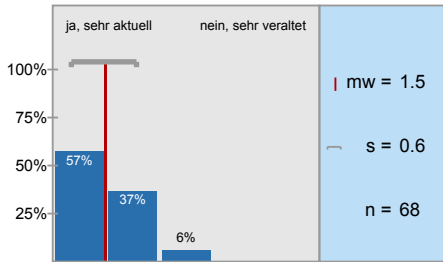
Wie häufig waren Sie in der Übung?



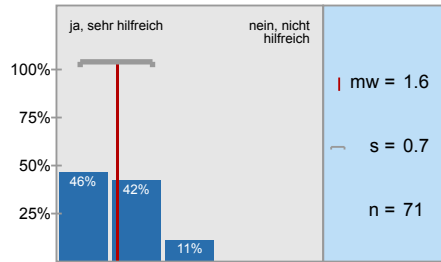
Wie bewerten Sie die Lehrveranstaltung insgesamt?



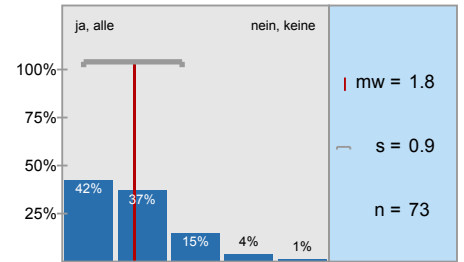
Waren die Inhalte der Lehrveranstaltung aktuell?



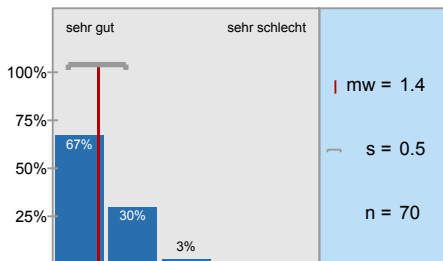
Unterstützte das Skript/Lehrbuch die Lehrveranstaltung?



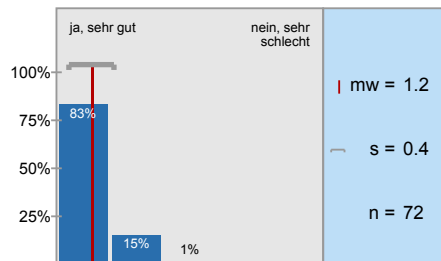
Hatten Sie alle Vorkenntnisse, die zum Verständnis der Lehrveranstaltung notwendig waren?



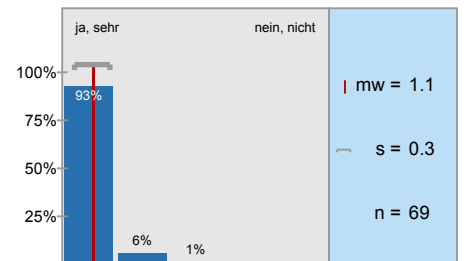
Wurden die Lehrinhalte verständlich vermittelt (Vortragsweise, Tempo, Struktur)?



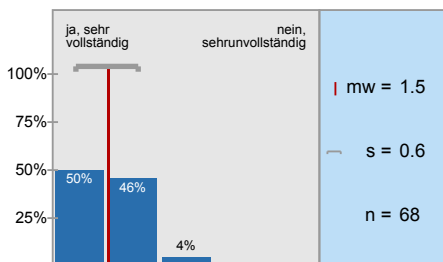
Wirkte die/der Lehrende immer gut vorbereitet?



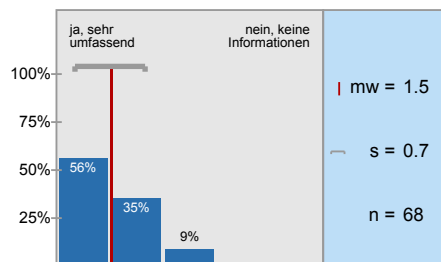
Wirkte die/der Lehrende fachlich kompetent?



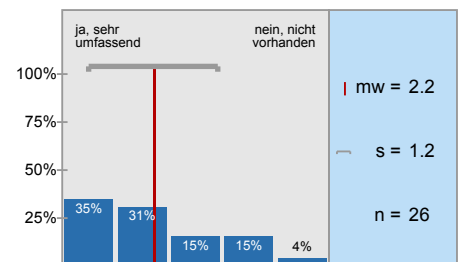
Beantwortete die/der Lehrende Zwischenfragen in befriedigender Form?



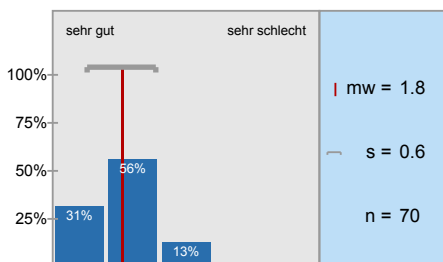
Wurden Sie von der/dem Lehrenden über relevante Literatur informiert?



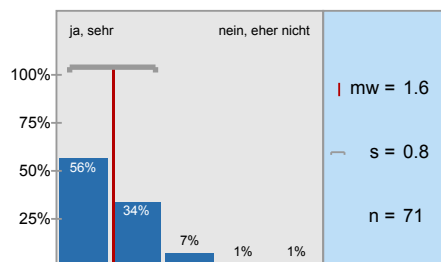
Haben Sie ausreichende/umfassende Literatur in der Uni-Bibliothek gefunden?



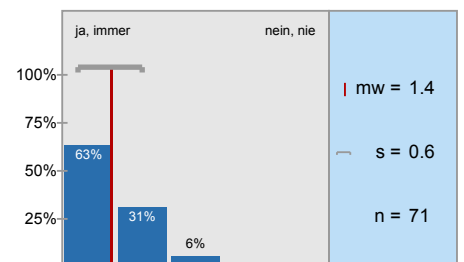
Wie beurteilen Sie Ihren persönlichen Wissensgewinn und Lernerfolg in diesem Fach?



Verstärkte die Lehrveranstaltung Ihr Interesse für dieses Fachgebiet?



Würden Sie die Lehrveranstaltung weiterempfehlen?



Profilinie



Teilbereich: Carl-Friedrich-Gauß-Fakultät - Wirtschaftswissenschaften

Name der/des Lehrenden: Prof. Dr. Dietrich von der Oelsnitz





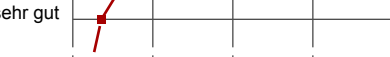
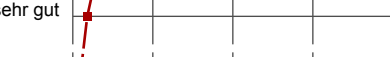







Titel der Lehrveranstaltung: Personalführung (WW-ORGF-002)
(Name der Umfrage)

Verwendete Werte in der Profillinie: Mittelwert

2. zur Lehrveranstaltung

2.1) Wie häufig waren Sie in der Lehrveranstaltung?	immer		sehr selten	n=74	mw=1,7	md=1,0	s=1,0
2.2) Wie häufig waren Sie in der Übung?	immer		sehr selten	n=3	mw=2,7	md=2,0	s=2,1

3. Bewertung der Lehrveranstaltung

3.1) Wie bewerten Sie die Lehrveranstaltung insgesamt?	sehr gut		sehr schlecht	n=72	mw=1,3	md=1,0	s=0,5
3.2) Waren die Inhalte der Lehrveranstaltung aktuell?	ja, sehr aktuell		nein, sehr veraltet	n=68	mw=1,5	md=1,0	s=0,6
3.3) Unterstützte das Skript/Lehrbuch die Lehrveranstaltung?	ja, sehr hilfreich		nein, nicht hilfreich	n=71	mw=1,6	md=2,0	s=0,7
3.4) Hatten Sie alle Vorkenntnisse, die zum Verständnis der Lehrveranstaltung notwendig waren?	ja, alle		nein, keine	n=73	mw=1,8	md=2,0	s=0,9
3.5) Wurden die Lehrinhalte verständlich vermittelt (Vortragsweise, Tempo, Struktur)?	sehr gut		sehr schlecht	n=70	mw=1,4	md=1,0	s=0,5
3.6) Wirkte die/der Lehrende immer gut vorbereitet?	ja, sehr gut		nein, sehr schlecht	n=72	mw=1,2	md=1,0	s=0,4
3.7) Wirkte die/der Lehrende fachlich kompetent?	ja, sehr		nein, nicht	n=69	mw=1,1	md=1,0	s=0,3
3.8) Beantwortte die/der Lehrende Zwischenfragen in befriedigender Form?	ja, sehr vollständig		nein, sehr unvollständig	n=68	mw=1,5	md=1,5	s=0,6
3.9) Wurden Sie von der/dem Lehrenden über relevante Literatur informiert?	ja, sehr umfassend		nein, keine Informationen	n=68	mw=1,5	md=1,0	s=0,7
3.10) Haben Sie ausreichende/umfassende Literatur in der Uni-Bibliothek gefunden?	ja, sehr umfassend		nein, nicht vorhanden	n=26	mw=2,2	md=2,0	s=1,2
3.11) Wie beurteilen Sie Ihren persönlichen Wissensgewinn und Lernerfolg in diesem Fach?	sehr gut		sehr schlecht	n=70	mw=1,8	md=2,0	s=0,6
3.12) Verstärkte die Lehrveranstaltung Ihr Interesse für dieses Fachgebiet?	ja, sehr		nein, eher nicht	n=71	mw=1,6	md=1,0	s=0,8
3.13) Würden Sie die Lehrveranstaltung weiterempfehlen?	ja, immer		nein, nie	n=71	mw=1,4	md=1,0	s=0,6

4. Feedback

4.1) Was hat Ihnen an der Lehrveranstaltung besonders gut gefallen bzw. was könnte man verbessern? Gehen Sie besonders auf die Aspekte ein, wo Sie bei den Fragen schon eine schlechte Bewertung vorgenommen haben.

Mehr Bücher zur Personalführung in der UB von Oelsner
Sind nur 2 Exemplare vorhanden!

Gut gemachte VL zur Entwicklung und dem derzeitigen Stand der Personalführung. Insbesondere interessant an den Stellen, welche zur Selbstkenntnis beitragen (Schlüsselwörter Traits und Bias).

Wie üblich rhetorisch in Perfektionsgeraden.
Würde die VL jederzeit wieder besuchen und erwarte freudig die Master-Vertiefungen in den Orga-Bereichen.

Folien ab und zu im Kontext unverständlich.

↳ unklar wann Theorien enden und Nebensinformationen anfangen.

Begierde von v.d.O. für die Personalführung kommt rüber.

Gute Beispiele aus dem Sport!

↳ Besonders der Fokus auf Hockey!

-
- das Skript könnte etwas übersichtlicher sein, es gibt oft gefühlte Sprünge zwischen den einzelnen Themen, vor allem, wenn man parallel dazu das Buch von v.d. Oelsnitz liest
 - auch sind einzelne Folien manchmal schwer verständlich oder teilweise fehlt der Zusammenhang zum Thema oder zu den vorherigen Folien
 - ansonsten sehr interessante Vorlesung!

Es wäre schön, wenn die Lehrbücher auch in der LB vorhanden wären.

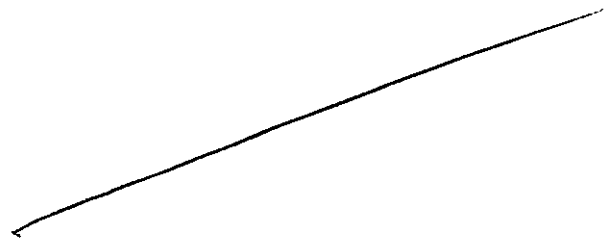
Lob! Sehr gute Veranstaltung! Das Buch ist Klasse! Aber „Strategische Unternehmensführung“ ist ein Hauch besser!

-
- Folien im Skript sehr übersichtlich und kompakt
 - dafür häufig sehr sperrige Formulierungen, unnötig komplizierte Ausdrücke

Ah und wieder wäre eine stärkere Verknüpfung zu Strateg. UN-Führung ganz nett.

Sexismus auf Folie 272

Ich würde mir praktische Übungen ^{ein} Projekt wünschen.



- Gastvortrag war gut
- v.d. Oetmar hat einen wunderbare Hang zu Filmen

- Viel zu viel Inhalt

Die Art des Vortragens ist sehr monoton, jedoch ist es anders wahrscheinlich schwer möglich bei diesem Fach

sehr interessante, inhaltlich gute Vorlesung.

Ich habe das Gefühl, dass man etwas "fürs Leben" lernt.

Das Buch zum Thema Personalführung ist nicht gut vorhanden in der Bücherei.
(zu wenige Exemplare)

Fragen, wo zu es Antworten gibt

-
- Buch zur Personalführung ist sehr interessant
 - tolle Vorlesung

Ein paar Aufgaben zur Vertiefung ~~des~~ der Vorlesung waren
~~sehr~~ hilfreich

- insgesamt sehr interessant und angenehm / verständlich vermittelt
- auf Fragen wird allerdings oft nicht eingegangen / bzw. die Frage nicht verstanden und eine Antwort zu einem anderen Thema gegeben.

Das Skript ist zum erarbeiten der klausurthemen nicht unbedingt
ausführlich genug. viele Themen und Gegebenen stehen ohne Erklärung.

Bedanke mich für die tollen
Vorlesungen!

Top Vorlesung!