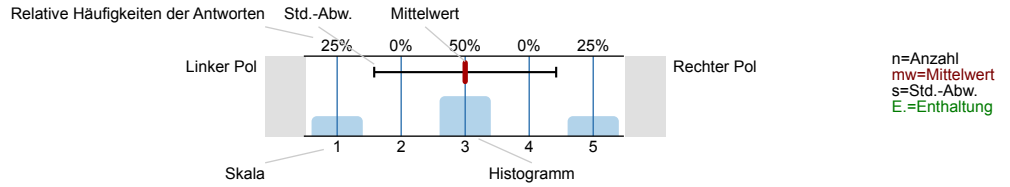




Auswertungsteil der geschlossenen Fragen

Legende

Fragestext

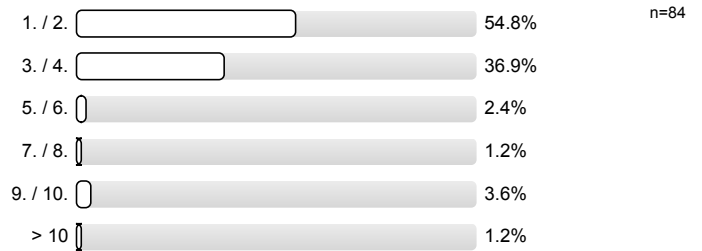


1. zur Person

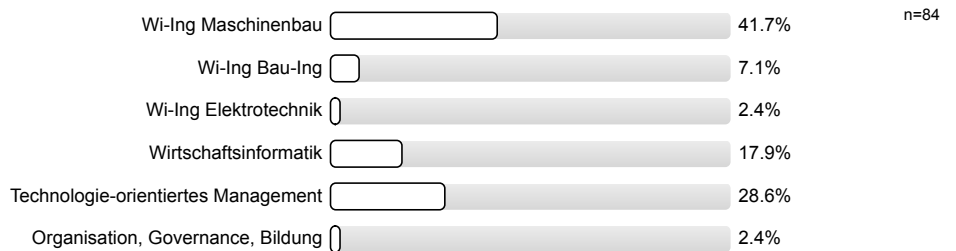
1.1) Bitte geben Sie Ihr Geschlecht an.



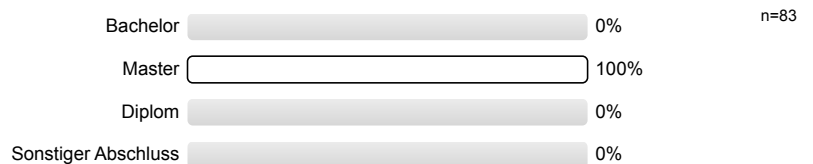
1.2) In welchem Fachsemester studieren Sie?



1.3) Was studieren Sie?

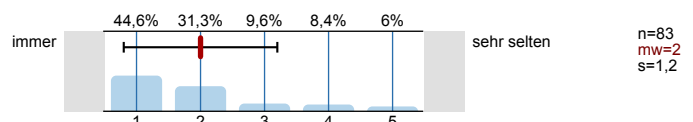


1.4) Welchen Abschluss streben Sie an?

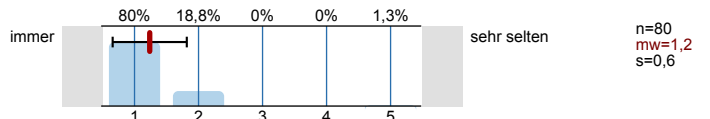


2. zur Lehrveranstaltung

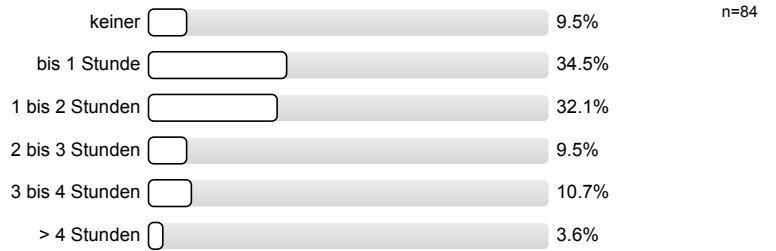
2.1) Wie häufig waren Sie in der Lehrveranstaltung?



2.2) Wie häufig waren Sie in der Übung?



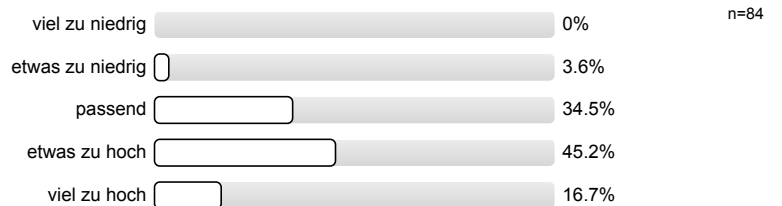
2.3) Bitte geben Sie Ihren durchschnittlichen wöchentlichen Aufwand zur Vor- und Nachbereitung der Lehrveranstaltung an.



2.4) Bitte geben Sie den geschätzten Zeitaufwand zur Prüfungsvorbereitung nur für diese Veranstaltung in Arbeitstagen à 8 Stunden an.

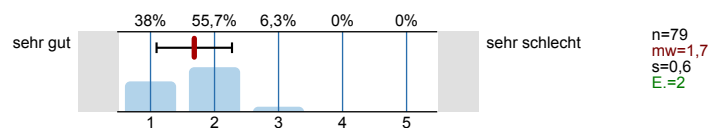


2.5) Für Bachelor/Master-Studierende: Wie bewerten Sie Ihren persönlichen Arbeitsaufwand (Ist-Workload) im Vergleich zu den Leistungspunkten der Lehrveranstaltung (Soll-Workload)?

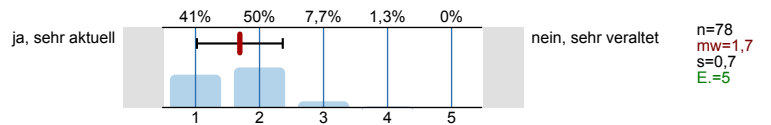


3. Bewertung der Lehrveranstaltung

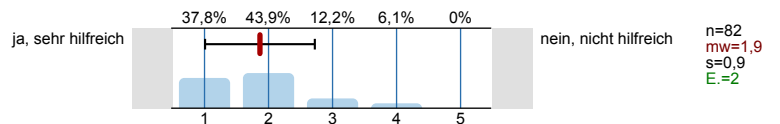
3.1) Wie bewerten Sie die Lehrveranstaltung insgesamt?



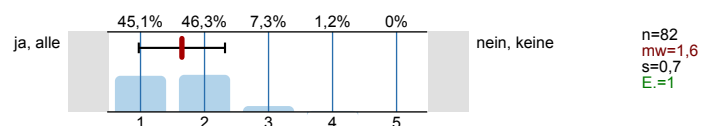
3.2) Waren die Inhalte der Lehrveranstaltung aktuell?

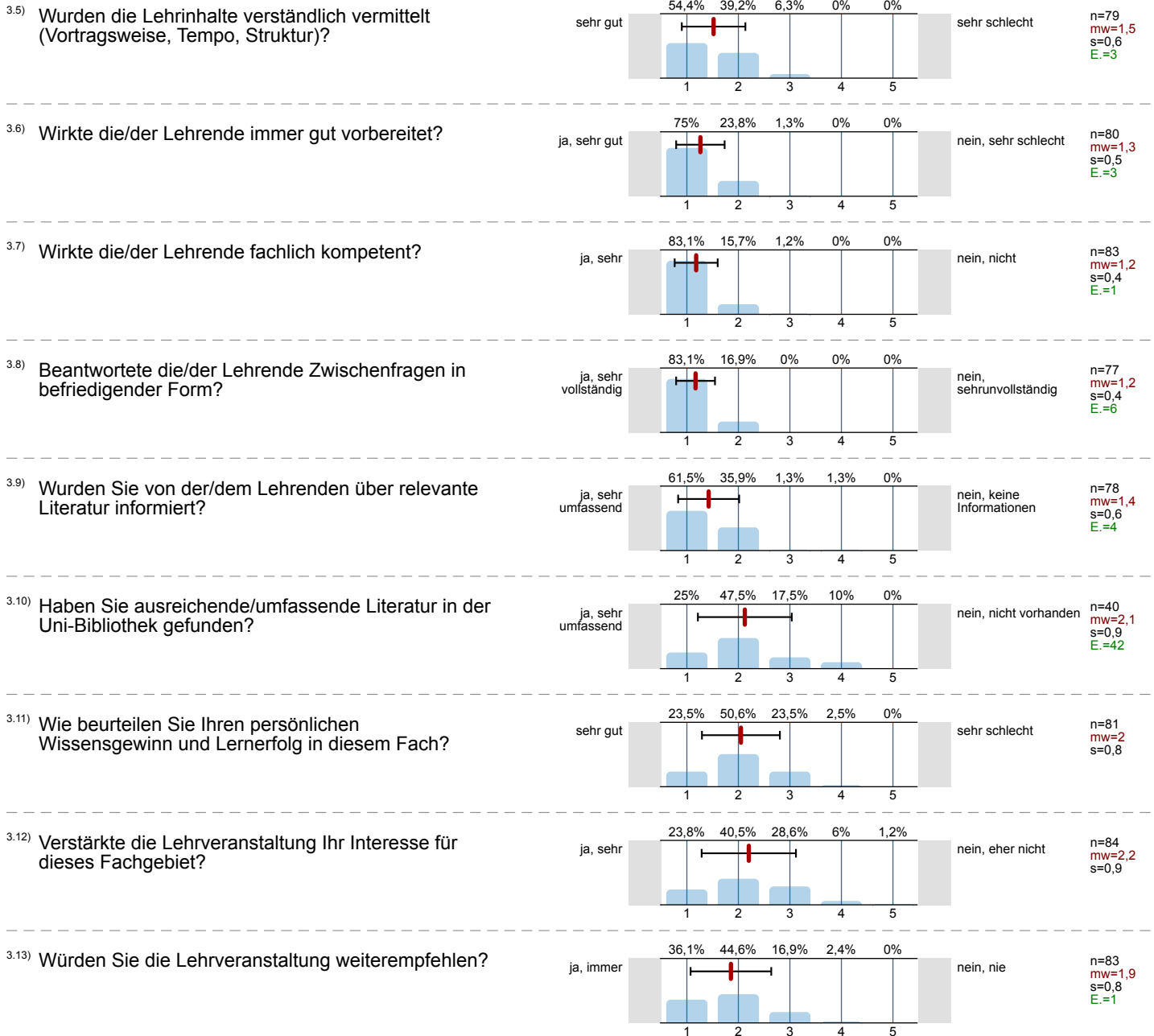


3.3) Unterstützte das Skript/Lehrbuch die Lehrveranstaltung?



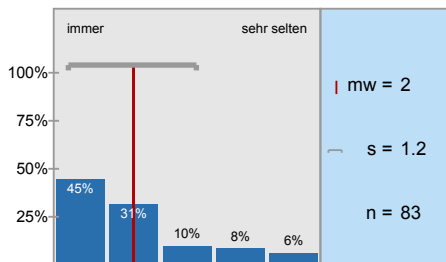
3.4) Hatten Sie alle Vorkenntnisse, die zum Verständnis der Lehrveranstaltung notwendig waren?



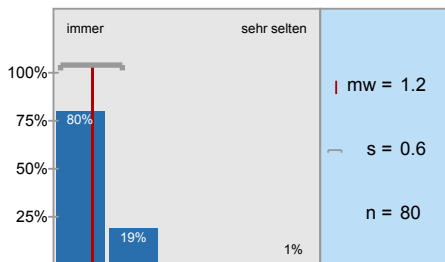


Histogramme zu den Skalafragen

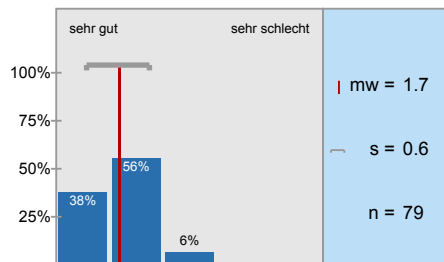
Wie häufig waren Sie in der Lehrveranstaltung?



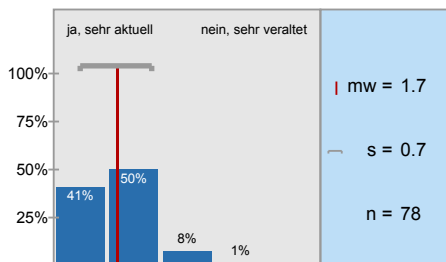
Wie häufig waren Sie in der Übung?



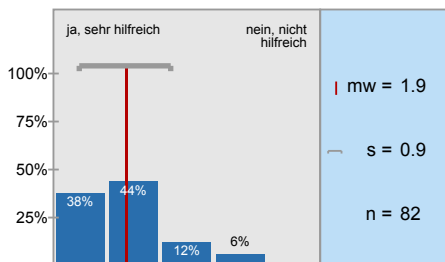
Wie bewerten Sie die Lehrveranstaltung insgesamt?



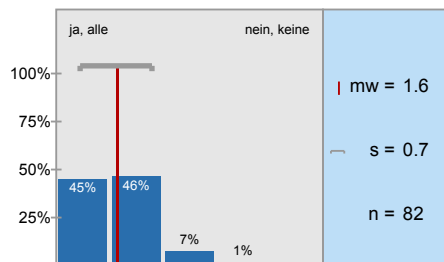
Waren die Inhalte der Lehrveranstaltung aktuell?



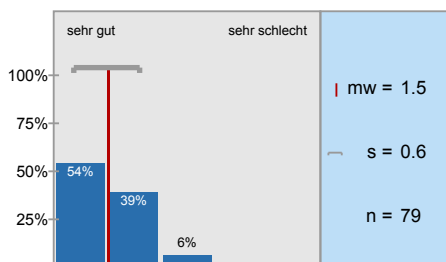
Unterstützte das Skript/Lehrbuch die Lehrveranstaltung?



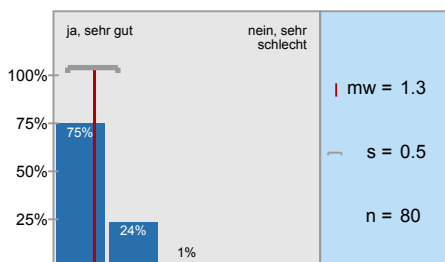
Hatten Sie alle Vorkenntnisse, die zum Verständnis der Lehrveranstaltung notwendig waren?



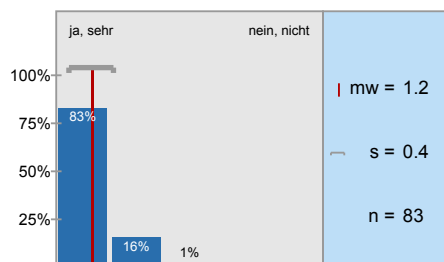
Wurden die Lehrinhalte verständlich vermittelt (Vortragsweise, Tempo, Struktur)?



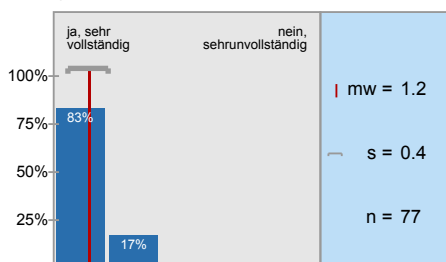
Wirkte die/der Lehrende immer gut vorbereitet?



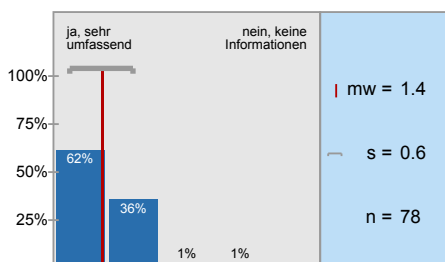
Wirkte die/der Lehrende fachlich kompetent?



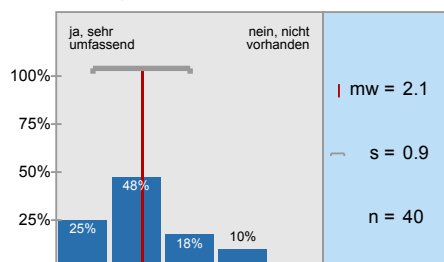
Beantwortete die/der Lehrende Zwischenfragen in befriedigender Form?



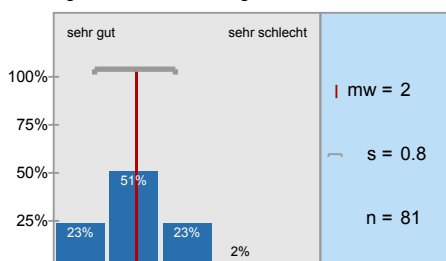
Wurden Sie von der/dem Lehrenden über relevante Literatur informiert?



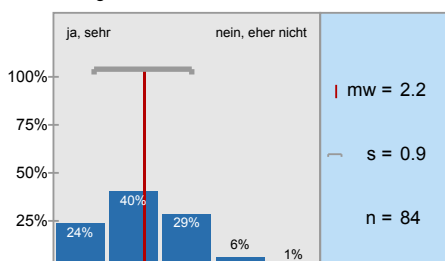
Haben Sie ausreichende/umfassende Literatur in der Uni-Bibliothek gefunden?



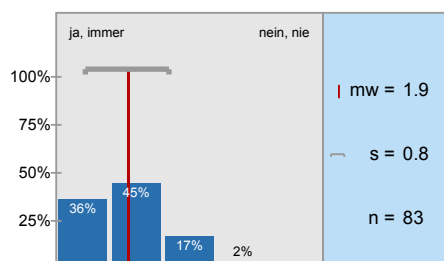
Wie beurteilen Sie Ihren persönlichen Wissensgewinn und Lernerfolg in diesem Fach?



Verstärkte die Lehrveranstaltung Ihr Interesse für dieses Fachgebiet?



Würden Sie die Lehrveranstaltung weiterempfehlen?



Profillinie

Teilbereich: Carl-Friedrich-Gauß-Fakultät - Wirtschaftswissenschaften

Name der/des Lehrenden: Prof. Dr. Dietrich von der Oelsnitz

Titel der Lehrveranstaltung: Allianzmanagement
(Name der Umfrage)

Verwendete Werte in der Profillinie: Mittelwert

2. zur Lehrveranstaltung

2.1) Wie häufig waren Sie in der Lehrveranstaltung?	immer		sehr selten	n=83	mw=2,0	md=2,0	s=1,2
2.2) Wie häufig waren Sie in der Übung?	immer		sehr selten	n=80	mw=1,2	md=1,0	s=0,6

3. Bewertung der Lehrveranstaltung

3.1) Wie bewerten Sie die Lehrveranstaltung insgesamt?	sehr gut		sehr schlecht	n=79	mw=1,7	md=2,0	s=0,6
3.2) Waren die Inhalte der Lehrveranstaltung aktuell?	ja, sehr aktuell		nein, sehr veraltet	n=78	mw=1,7	md=2,0	s=0,7
3.3) Unterstützte das Skript/Lehrbuch die Lehrveranstaltung?	ja, sehr hilfreich		nein, nicht hilfreich	n=82	mw=1,9	md=2,0	s=0,9
3.4) Hatten Sie alle Vorkenntnisse, die zum Verständnis der Lehrveranstaltung notwendig waren?	ja, alle		nein, keine	n=82	mw=1,6	md=2,0	s=0,7
3.5) Wurden die Lehrinhalte verständlich vermittelt (Vortragsweise, Tempo, Struktur)?	sehr gut		sehr schlecht	n=79	mw=1,5	md=1,0	s=0,6
3.6) Wirkte die/der Lehrende immer gut vorbereitet?	ja, sehr gut		nein, sehr schlecht	n=80	mw=1,3	md=1,0	s=0,5
3.7) Wirkte die/der Lehrende fachlich kompetent?	ja, sehr		nein, nicht	n=83	mw=1,2	md=1,0	s=0,4
3.8) Beantwortete die/der Lehrende Zwischenfragen in befriedigender Form?	ja, sehr vollständig		nein, sehr unvollständig	n=77	mw=1,2	md=1,0	s=0,4
3.9) Wurden Sie von der/dem Lehrenden über relevante Literatur informiert?	ja, sehr umfassend		nein, keine Informationen	n=78	mw=1,4	md=1,0	s=0,6
3.10) Haben Sie ausreichende/umfassende Literatur in der Uni-Bibliothek gefunden?	ja, sehr umfassend		nein, nicht vorhanden	n=40	mw=2,1	md=2,0	s=0,9
3.11) Wie beurteilen Sie Ihren persönlichen Wissensgewinn und Lernerfolg in diesem Fach?	sehr gut		sehr schlecht	n=81	mw=2,0	md=2,0	s=0,8
3.12) Verstärkte die Lehrveranstaltung Ihr Interesse für dieses Fachgebiet?	ja, sehr		nein, eher nicht	n=84	mw=2,2	md=2,0	s=0,9
3.13) Würden Sie die Lehrveranstaltung weiterempfehlen?	ja, immer		nein, nie	n=83	mw=1,9	md=2,0	s=0,8

4. Feedback

4.1) Was hat Ihnen an der Lehrveranstaltung besonders gut gefallen bzw. was könnte man verbessern? Gehen Sie besonders auf die Aspekte ein, wo Sie bei den Fragen schon eine schlechte Bewertung vorgenommen haben.

- Viele praktische Beispiele
- Sehr angenehme Vortragsweise

Spannende VL aber Lücken im Skript unglücklich

- Lücken im Skript

-
- ⊖ Für 2,5 Credits viel Lernstoff
 - ⊕ viele aktuelle Beispiele und Anekdoten

zu viel Lernstoff für so wenige CP!

- viele verschiedene Literaturquellen zu einzelnen Abschnitten etwas unübersichtlich und aufwendig nachzulesen, weil man sich immer erst einzelne Bücher beschaffen muss
- besser: ein kompakter Buch wie in Wissensmgmt.

-
- Sehr gute Dozent
 - zu viel Aufwand für Leistungspunkte

- Viele gute Beispiele
- interessant gestaltet und vorgetragen

- Die Weiterempfehlung bezieht sich nur auf das Modul Allianzmanagement!
- für 1,25 CPs zu viel Aufwand v.a. in Kombination mit Wissensmanagement

Herr Oelsnitz,
ich höre Ihre Vorlesungen sehr gern!

Vielen Dank für diesen Enthusiasmus, den nur Sie für das
Thema Organisation u. Führung aufbringen.

- + Skript war pünktlich zu Beginn der Vorlesung hochgeladen
- + ausgewogener Maß an Theorie u. Praxis Beispielen
- + Praxisbeispiel recht gut gewählt → Verdeutlichung der Theorie war
recht deutlich (Theoriebezug)
- + Skript nicht überladen, d.h. Lernstoff lässt sich recht als digest
entziffern
- + hohe Fachkompetenz des Prof.

⊕ hohe Fachkompetenz des Lehrenden, positiv motivierende Vortragweise

⊖ Mehrwert der Lehrinhalte geht teilweise verloren, wenn für
die Klausur 300 Folien auswendig reproduziert werden
müssen, da durch „Bullemie“-Lernen der Kern der
Inhalte und die Motivation, sich weiterführend zu informieren,
verloren gehen!

-
- sehr hoher Aufwand im Vergleich zu anderen Lehrveranstaltungen
 - Skript ohne Lehrbuch nicht all zu viel wert
 - + fachliche Kompetenz des Lehrenden
 - + guter Vortragssstil

- Klausurstoff unendlich viel, da Literatur auch vorbereitet werden muss
- Genauere Grenzsetzung klausurrelevanter Kapitel
- Kompetente Übungsmaterial

Zu viel Aufwand für 5 Credit-Points

-
- gute Praxisbeispiele
 - gute Vortragweise

Anwesenheitspflicht in der Übung scheint nur vorhanden zu sein, um die Vorträge voll zu bekommen.

- sehr interessant gestaltete VL aber wie in jedem Orga-Fach ist der Stoff einfach zu umfangreich im Vergleich zu anderen VL
- meine Zusammenfassung ist über 120 Seiten lang für NUR SLKs

- interessante Thematik vom Vortragenden gewürzt mit vielen und spannenden Querverweisen
- Beispiele z.T. nicht aktuell und „ausgelutscht“

- beide wurde - sobald deutlich war, dass ~~es~~ noch eine bestimmte Anzahl an Folien erledigt werden muss - sehr schnell über einige Folien hinweg gegangen
 - beim nächsten Mal eher insgesamt 20 Folien weniger, aber dafür ausführlicher
 - Reihenfolge der Folien könnte verbessert werden, damit Zusammenhänge deutlicher werden
- beim Abschreiben fehlender Folien kann man nicht zuhören

Ich finde, die Kapitelbezeichnungen oder Gliederung
allgemein könnte etwas strukturierter und
eindeutiger sein

+ sehr netter und kompetenter Dozent
- manche Inhalte sehr fraglich in Bezug auf die spätere
Praxis

→ Verbesserung: Nächstes Mal bitte Skript vollständig hochladen, da
einige bisher leer Cisten im leer Zustand übersprungen wurden.

⊕ Gute Skriptlänge

⊖ Klausurentyp, dass nur ca. 3 aus 150 Folien abgefragt werden, eher ungeeignet

-
- + Gutes Skript
 - + sehr kompetenter Dozent
 - + praxisonahe und zeitgemäße Beispiele
 - + der Dozent schafft es, dass Studierende gerne in die Vorlesung kommen

