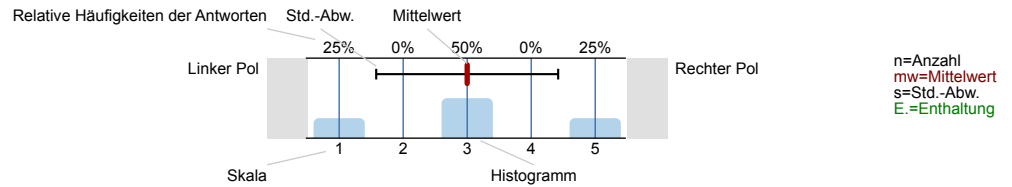




Auswertungsteil der geschlossenen Fragen

Legende

Frage-
text

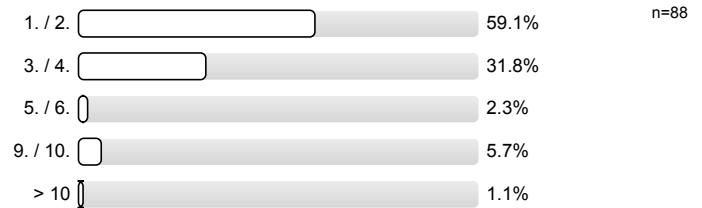


1. zur Person

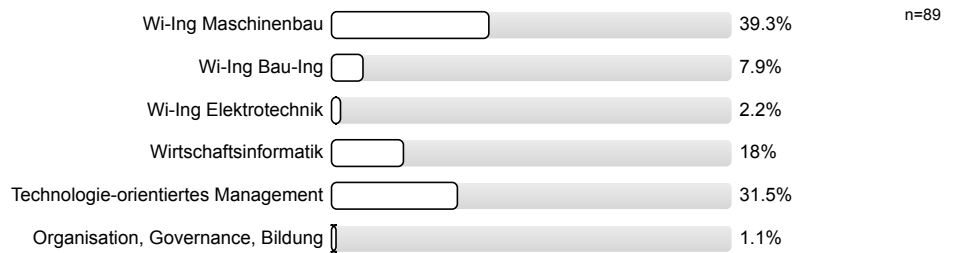
1.1) Bitte geben Sie Ihr Geschlecht an.



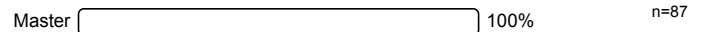
1.2) In welchem Fachsemester studieren Sie?



1.3) Was studieren Sie?

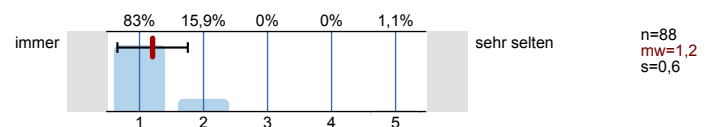


1.4) Welchen Abschluss streben Sie an?

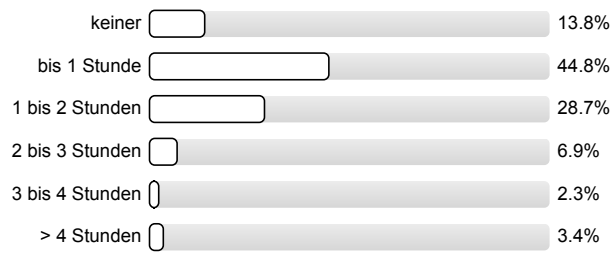


2. zur Lehrveranstaltung

2.1) Wie häufig waren Sie in der Übung?

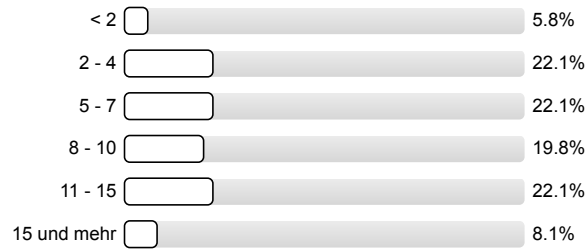


2.2) Bitte geben Sie Ihren durchschnittlichen wöchentlichen Aufwand zur Vor- und Nachbereitung der Übung an.



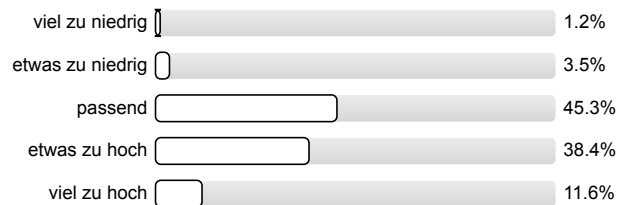
n=87

2.3) Bitte geben Sie den geschätzten Zeitaufwand zur Prüfungsvorbereitung in Arbeitstagen à 8 Stunden an.



n=86

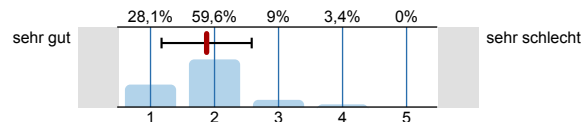
2.4) Für Bachelor/Master-Studierende: Wie bewerten Sie Ihren persönlichen Arbeitsaufwand (Ist-Workload) im Vergleich zu den Leistungspunkten der Lehrveranstaltung (Soll-Workload)?



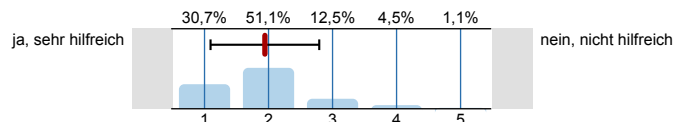
n=86

3. Bewertung der Lehrveranstaltung

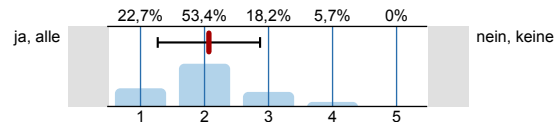
3.1) Wie bewerten Sie die Übung insgesamt?



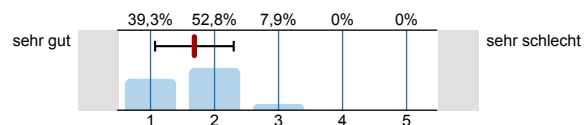
3.2) Unterstützte das Übungs-Skript die Übung?



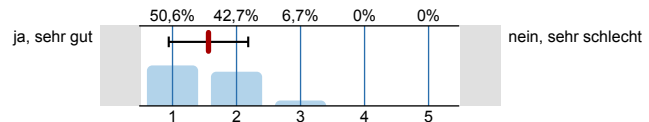
3.3) Hat Ihnen die Übung geholfen die Lehrinhalte der Vorlesung besser zu verstehen?



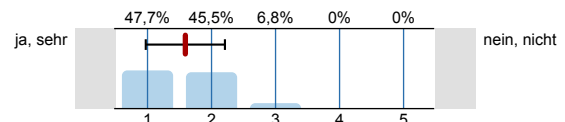
3.4) Wurden die Lehrinhalte verständlich vermittelt (Vortragsweise, Tempo, Struktur)?



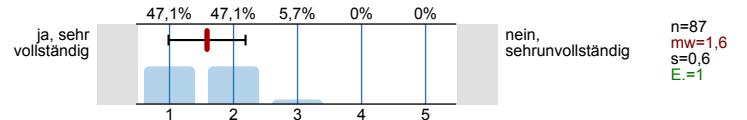
3.5) Wirkte die/der Lehrende immer gut vorbereitet?



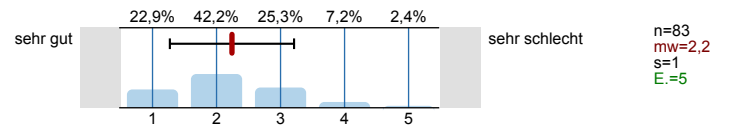
3.6) Wirkte die/der Lehrende fachlich kompetent?



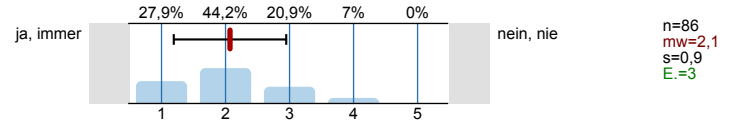
3.7) Beantwortete die/der Lehrende Zwischenfragen in befriedigender Form?



3.8) Hat Ihnen die Übung geholfen sich auf die Prüfung besser vorzubereiten?

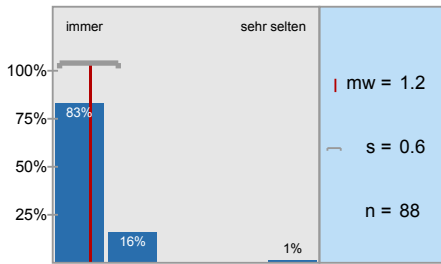


3.9) Würden Sie die Lehrveranstaltung weiterempfehlen?

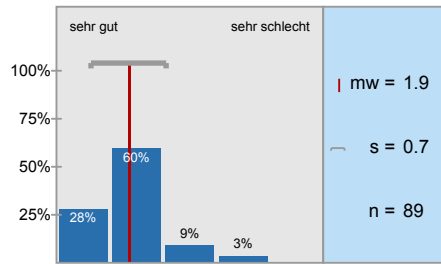


Histogramme zu den Skalafragen

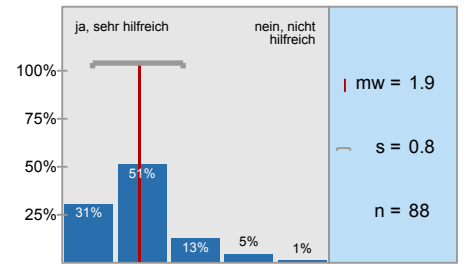
Wie häufig waren Sie in der Übung?



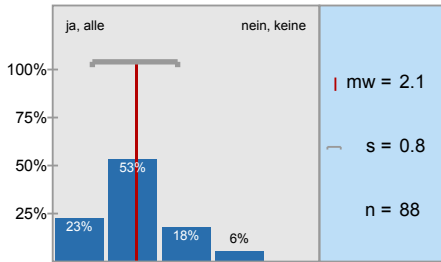
Wie bewerten Sie die Übung insgesamt?



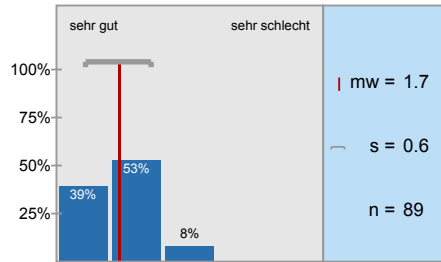
Unterstützte das Übungs-Skript die Übung?



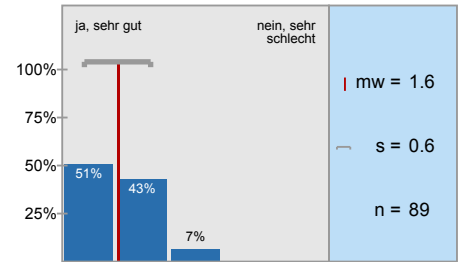
Hat Ihnen die Übung geholfen die Lehrinhalte der Vorlesung besser zu verstehen?



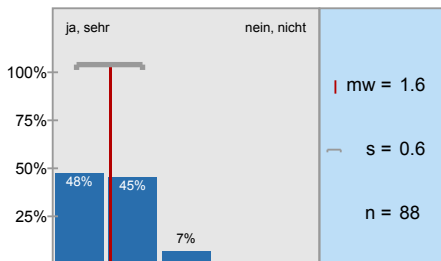
Wurden die Lehrinhalte verständlich vermittelt (Vortragsweise, Tempo, Struktur)?



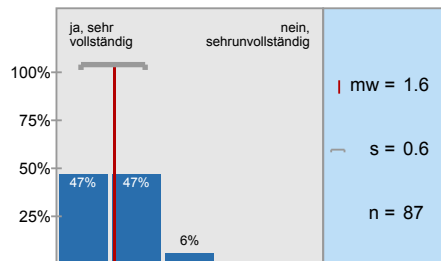
Wirkte die/der Lehrende immer gut vorbereitet?



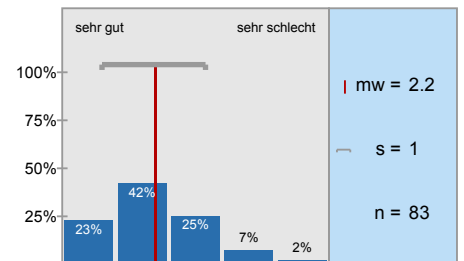
Wirkte die/der Lehrende fachlich kompetent?



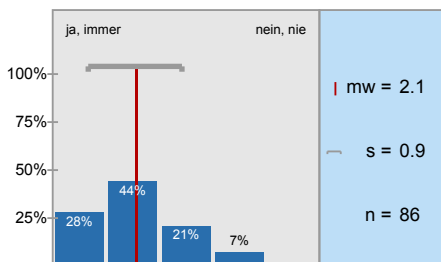
Beantwortete die/der Lehrende Zwischenfragen in befriedigender Form?



Hat Ihnen die Übung geholfen sich auf die Prüfung besser vorzubereiten?



Würden Sie die Lehrveranstaltung weiterempfehlen?



Profillinie

Teilbereich: Carl-Friedrich-Gauß-Fakultät - Wirtschaftswissenschaften

Name der/des Lehrenden: Prof. Dr. Dietrich von der Oelsnitz

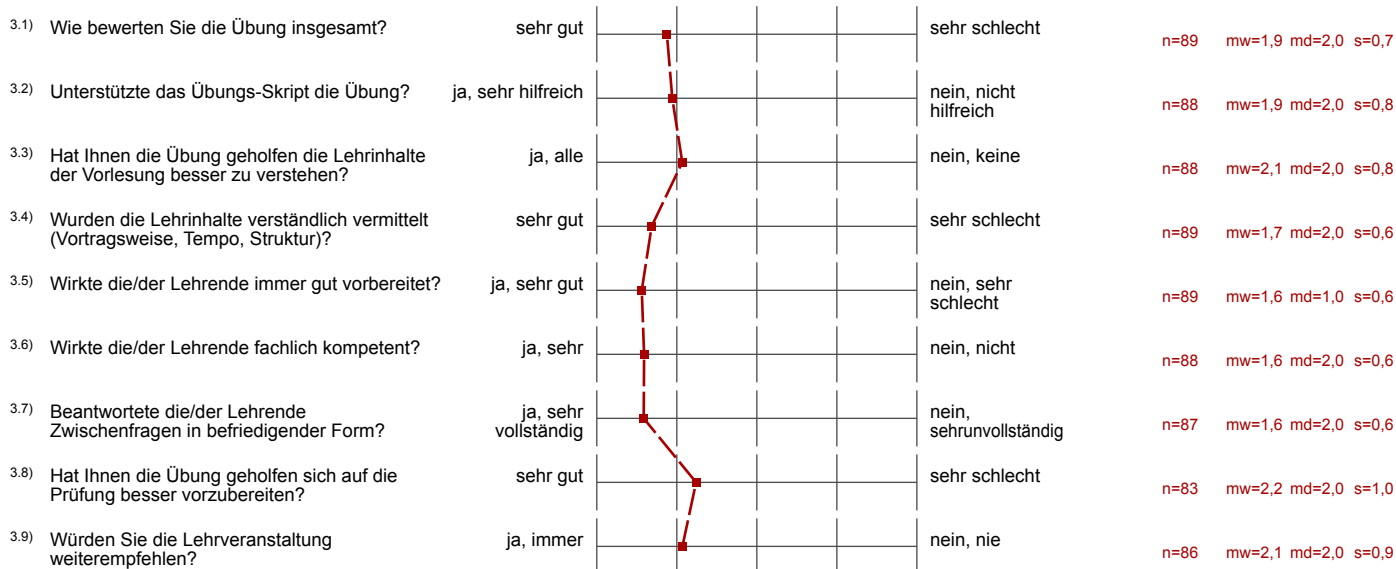
Titel der Lehrveranstaltung: Allianz- und Wissensmanagement
(Name der Umfrage)

Verwendete Werte in der Profillinie: Mittelwert

2. zur Lehrveranstaltung

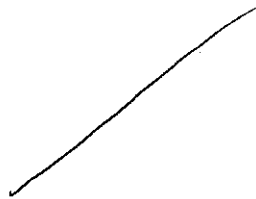
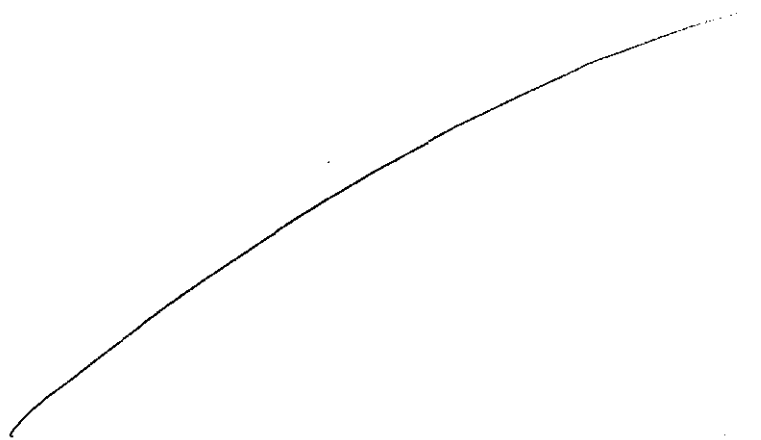


3. Bewertung der Lehrveranstaltung



4. Feedback

- 4.1) Was hat Ihnen an der Lehrveranstaltung besonders gut gefallen bzw. was könnte man verbessern? Gehen Sie besonders auf die Aspekte ein, wo Sie bei den Fragen schon eine schlechte Bewertung vorgenommen haben.



Anwesenheitspflicht scheint nur vorhanden zu sein, um die
Hw. schlechten Praxisvorträge (Beringspoint) voll zu bekommen.
Den Studierenden ist eigenständiges Vor- und Nacharbeiten
zuzutrauen, was gerne durch eine freiwillige Übung unter-
stützt werden kann; aber nicht verpflichtend.

- Anwesenheitspflicht unnötig

Klausur fragt nach Listen, nicht nach Verständnis.

→ Übung übt Verständnis

→ Übung passt nicht auf die Klausur.

↳ Klausur sollte mehr Verständnis abfragen.

- etwas zu langsam

- Themen hätten insgesamt mehr behandelt werden müssen

- sehr interessante Praxisvorträge
- bei ~~Abgabe~~ Ausfall wäre E-mail oder Studip-Eintrag nett gewesen!

Zusammenfassung bei Herrn Knopf war viel strukturierter!

↳ besseres Aufgreifen der VL-Folie und Klausuraufgaben

Teilweise das Gefühl wir haben die Zeit nicht intensiv... Diskussion, Fragen, etc. zu lang

- gute Aufbereitung von „Spotlights“
- leider kann ein roter Faden zu erkennen
- Plenumsdiskussion/Einbindung funktioniert aufgrund der Größe nicht. Kein konsequentes Durchsetzen der Forderungen zur Mitarbeit

- teilweise klarer zw. Inhalten zu Wissens- und Akti-
-management abgrenzen ("Übergangsfächer")

Der Lehrende hat sich super viel Mühe gemacht und vor allem sehr
spannende ~~Praxis~~ Gastvorträge organisiert.

- interessante Praxisvorträge
- hilfreiche Wiederholung u. gute Beispiele
- gut, dass Übung in Absprache mit den
Studenten angepasst wurde u. Dozent
flexibel war

Zu wenig Credits zu wenig Zeit

- zwei sehr gute Praxisvorbereitungen
- Übung evtl. klausurspezifischer gestalten
- mehr im Bereich Wissensmanagement machen, da dort das Skript im Gegensatz zu Allianzmanagement, eine schlechte, unübersichtliche Struktur hat
→ schwierig zu lernen, daher mehr Fokus darauf
- gut aufgebaut
- sehr gut vorgetragen
- sehr guter Praxisvortrag (Verfassungsschutz)
- insgesamt viel zu viel Stoff für 5LP

- Überskript viel zu unstrukturiert
- statt viele Dokis in Stud.IP maximal 2-3 zusammenfasst
- In der Übung die Inhalte passen nicht immer direkt zur Vorlesung

Klare Strukturierung der Übung.

Könnte schneller auf E-Mails antworten. ~~und~~

Klare Vortragsweise

Bindet sehr gut die Studierenden in die Übung mit ein!

- Große Bemühung, alles verständlich zu erklären
- Fragen wurden auch über Email gut beantwortet
- etwas mehr direkte Klausurvorbereitung
↳ vielleicht kommt heute ja noch etwas, aber das kann ich zu diesem Zeitpunkt noch nicht sagen
- kleinere Übungsgruppen fanden ich persönlich stimmungsvoller

Hat wichtige Themen aus den Vorlesungen gut aufgegriffen und die "Lösungen" der Klausurfragen sind aus dem Übungsskript gut zu beantworten - hoffentlich reicht das dann auch zum Bestehen...

Herr Schmidt ist sehr engagiert und sehr gut vorbereitet, sodass es ~~ist~~ in der Übung sehr souverän aufzutreten ist

Stellenweise hat das wissenschaftliche Arbeiten etwas überhand genommen, zB. wurde (fast) länger erklärt, wieso etwas ausgeführt wird, als auf das eigentliche Thema einzugehen.

Be: Ausfall bitte an die Tafel schreiben und Skript mitbringen

⊕ Hr. Schmidt immer erreichbar & sofort Antwort per Mail

⊕ Übung etwas unstrukturiert

→ unübersichtlich was zu Klausur & Wissensmängeln gehört

→ nicht aktuell manchmal mit VL

+ Dozent sehr bemüht und engagiert, hatte es schwer mit der Gruppe

- Übung sollte die VL wiederholen und konkretisieren. Neue und zusätzliche Folien überfordern. Das Skript ist schon umfangreich genug, da sollte der Übungsstoff nicht noch darüber hinaus gehen. Man schafft es nicht VL + Übung aufzuarbeiten und deswegen bleibt der Stoff aus der

Anwesenheitspflicht ist unmöglich.

In der Übung gab es einige Inhalte, die so in der VL nicht behandelt wurden. Es ist zwar nur ~~ein~~ zusätzlicher Input für uns, aber wenn es nicht in der Vorlesung behandelt wurde, dann sollten solche Inhalte auch nicht in der Übung kommen. Also lieber auf die Inhalte der Vorlesung konzentrieren und die Schwerpunkte der Klausur behandeln.

- Übung mehr an der VL ~~orientierung~~ orientieren
- Folien aus der VL nehmen

Fallstudien in der Orga Team Übung haben sehr geholfen.
Diese fehlten bzw. waren es zu wenig.

→ Skripte möglichst vorher hochladen

- ⊕ Praxisvortrag (insb. Wirtschaftsschot 2) sehr spannend
- ⊖ Unklarheiten, ob die Themen, die zusätzlich erwähnt wurden, lebensrelevant sind oder lediglich zur Vertiefung dienen

+ Auf die Studierenden wurde gut eingegangen
- Zu wenig Anreize durch den Lehrenden
- Häufig zu knapp bemessene Zeit
+ Praxisvortrag war sehr gut!

mehr Hinweise auf aktuelle Klausur, nicht nur Beispiele aus alten Klausuren.

Themeneingrenzung für Allianz- u. Wissensmanagement dringend gewünscht!

Klausurbeispiele als Musterlösungen und zeigen was notwendig für eine Antwort mit voller Punktezahl ist

- ⊕ gute Vortragweise
 - ⊕ sympathisches Auftreten
 - ⊕ guter inhaltlicher Fokus
 - ⊕ offen für Fragen/Diskussionen
- ↳ Bezug zur Klausur könnte noch weiter ausgebaut werden

Der Vortrag von Herrn Kirste empfand ich persönlich als Verkaufsveranstaltung und hat mich mehr gestört als das ich dabei etwas Lehrreiches mitnehmen konnte.

⊕ Praxisvorträge waren sehr interessant

- sie sind sehr auf Interaktion mit den Studierenden fokussiert, wenn sich aber nichts regt, würde ich empfehlen einfach weiter zu machen.
- die Übung wäre vielleicht noch hilfreicher, wenn an Beispielen noch mehr in die Tiefe gegangen werden würde. wie ^{ref} Beispiele
↳ so bekommt man einen besseren Eindruck ~~was~~ in der Klausur ~~ref~~ behandelt werden sollten.
- ausserdem deutlich bessere Übung, und tatsächlich auch eine Übung im Vergleich am 16/17.

+ Klausurvorbereitung

- Stoff nicht durchbekommen, weil Skript selbster zu viel war.

+ Praxisvortrag

+ sympathische Vortragweise

+ gute Struktur

+ Praxisvortrag

Weiter so! :)

- ⊖ Gerne noch mehr Hinweise hinsichtlich der Klausur.
Der Lernaufwand für die Klausur ist sehr hoch.
Die Übung könnte hier noch mehr Überblick und Fokus auf bestimmte Themen geben können.
- ⊕ Der Umgang mit den Studierenden war sehr wertschätzend und auf Augenhöhe.

+ Vortrag Verfassungsschutz sehr interessant

- mehr Inhalt wäre hilfreich

- mehr Wissensgrund, weniger Alltagsgrund

- + Skript war pünktlich vor jeder Veranstaltung vorhanden
- + Lehrender ist sehr flexibel, d.h. er geht sehr gut auf die Fragen u. Bedürfnisse der Studenten ein
- + Lehrende ist sehr gut vorbereitet
- Bezug zur Klausur / Klausuraufgaben hätten Problem

+ offene Kommunikation

- durch lange Pausen zwischen den Terminen, recht schwer zu folgen
- Stoff nicht vollständig bearbeitet → zu wenig Zeit
- zu viel Stoff ?? → kürzen!

Fallstudien finde ich überflüssig, man bekommt evtl. einen kleinen Eindruck aber sonderlich hilfreich sind sie nicht.

Praxisvortrag vom Wirtschaftsschutz war mega interessant.