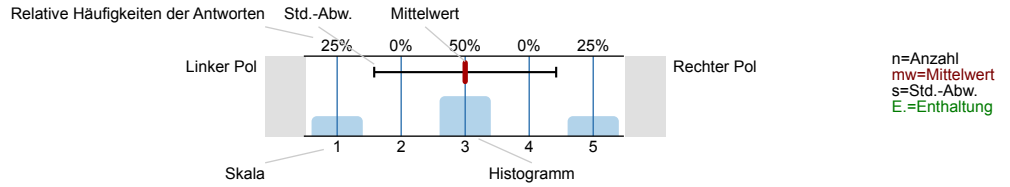




## Auswertungsteil der geschlossenen Fragen

### Legende

Frage**text**

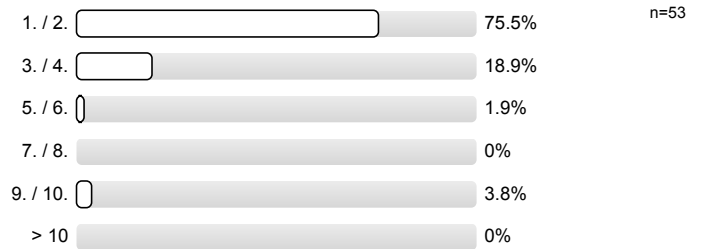


### 1. zur Person

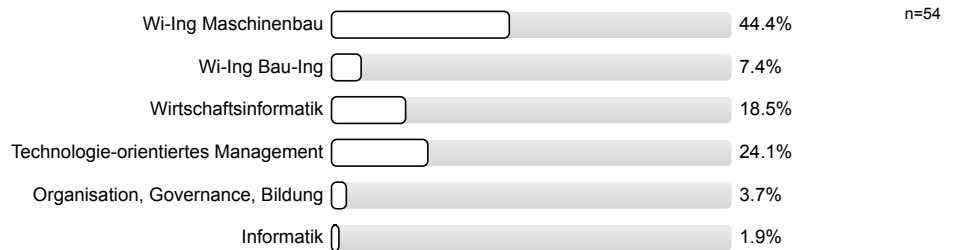
1.1) Bitte geben Sie Ihr Geschlecht an.



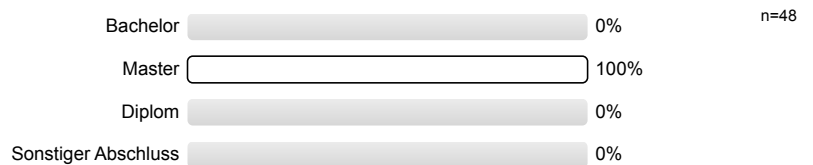
1.2) In welchem Fachsemester studieren Sie?



1.3) Was studieren Sie?

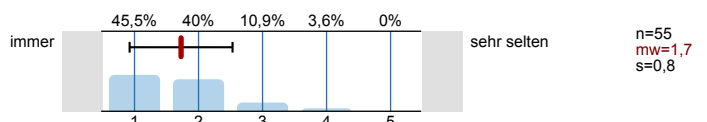


1.4) Welchen Abschluss streben Sie an?

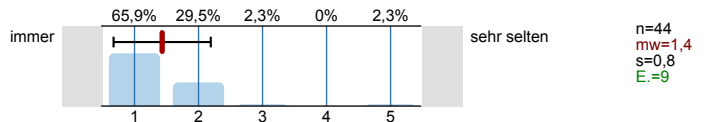


### 2. zur Lehrveranstaltung

2.1) Wie häufig waren Sie in der Lehrveranstaltung?



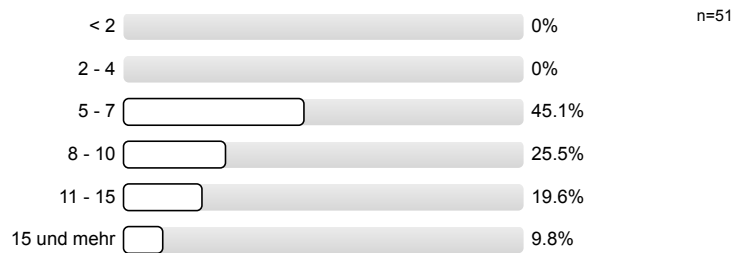
2.2) Wie häufig waren Sie in der Übung?



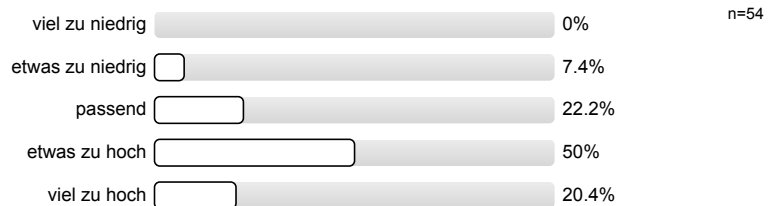
2.3) Bitte geben Sie Ihren durchschnittlichen wöchentlichen Aufwand zur Vor- und Nachbereitung der Lehrveranstaltung an.



2.4) Bitte geben Sie den geschätzten Zeitaufwand zur Prüfungsvorbereitung nur für diese Veranstaltung in Arbeitstagen à 8 Stunden an.

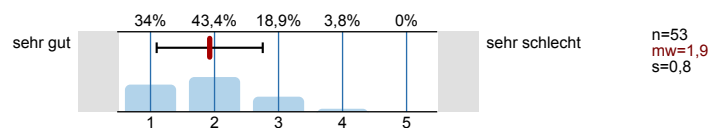


2.5) Für Bachelor/Master-Studierende: Wie bewerten Sie Ihren persönlichen Arbeitsaufwand (Ist-Workload) im Vergleich zu den Leistungspunkten der Lehrveranstaltung (Soll-Workload)?

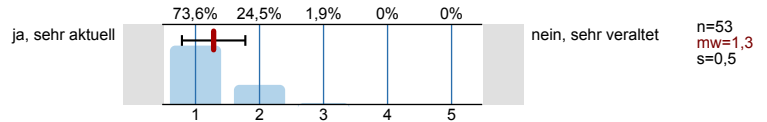


### 3. Bewertung der Lehrveranstaltung

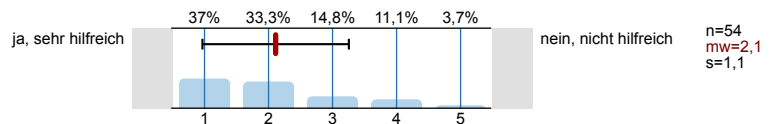
3.1) Wie bewerten Sie die Lehrveranstaltung insgesamt?



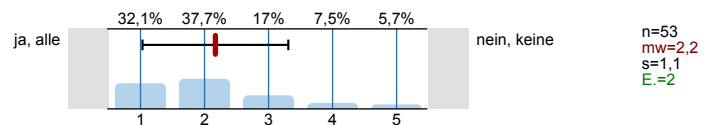
3.2) Waren die Inhalte der Lehrveranstaltung aktuell?

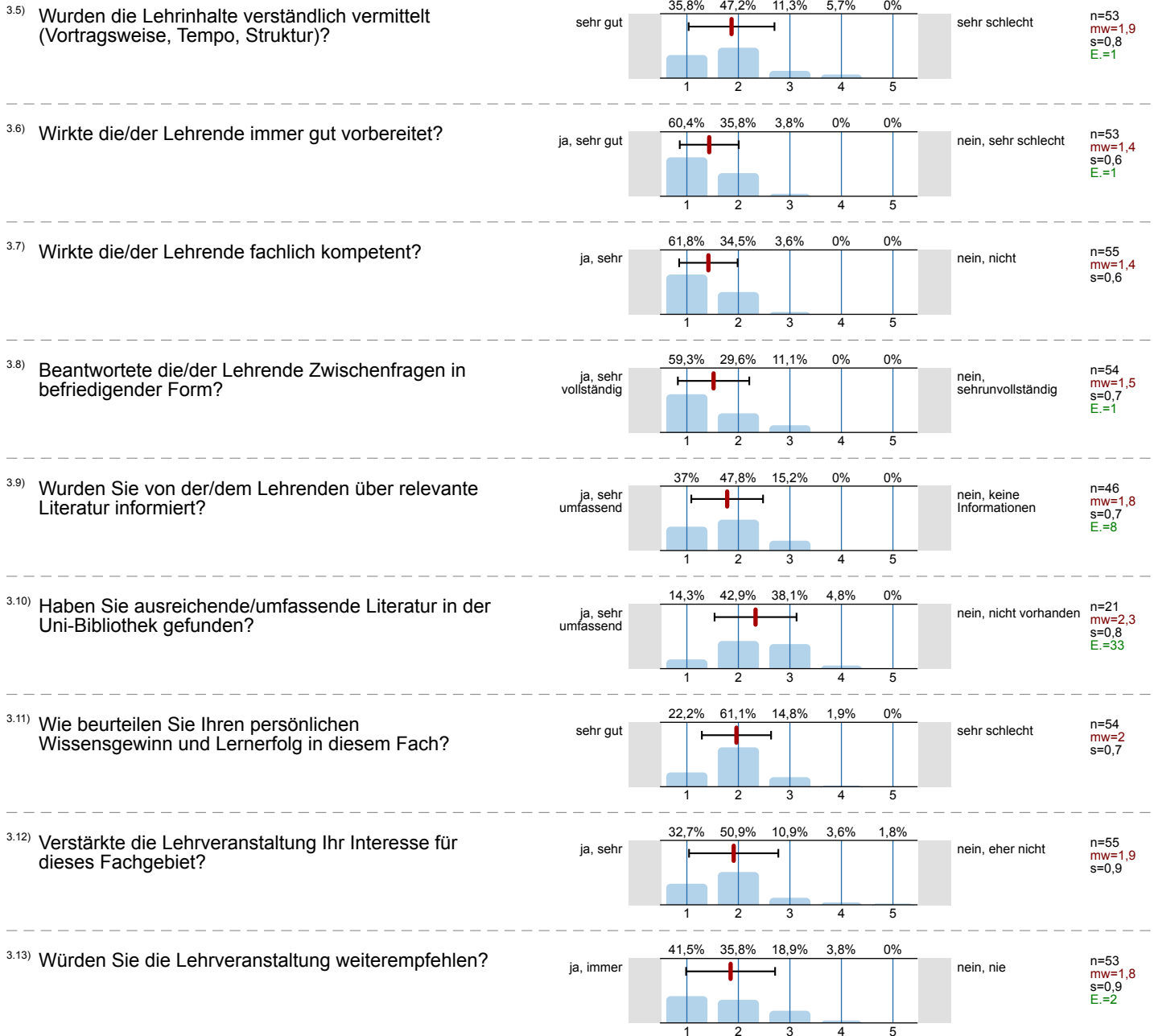


3.3) Unterstützte das Skript/Lehrbuch die Lehrveranstaltung?



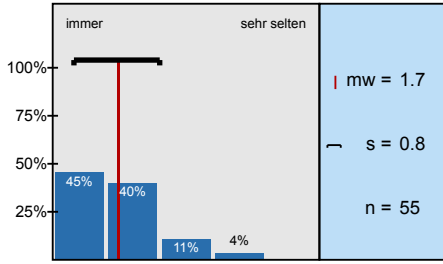
3.4) Hatten Sie alle Vorkenntnisse, die zum Verständnis der Lehrveranstaltung notwendig waren?



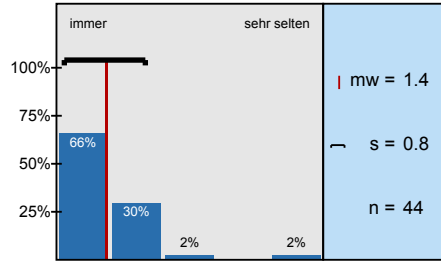


# Histogramme zu den Skalafragen

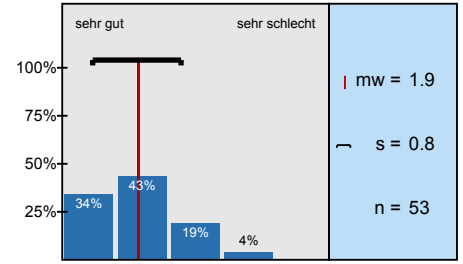
Wie häufig waren Sie in der Lehrveranstaltung?



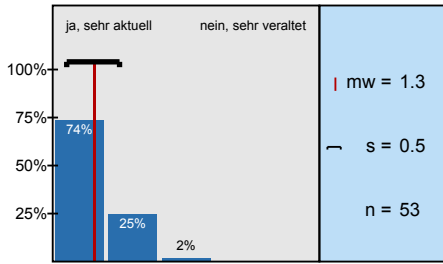
Wie häufig waren Sie in der Übung?



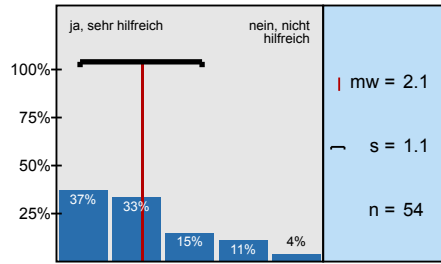
Wie bewerten Sie die Lehrveranstaltung insgesamt?



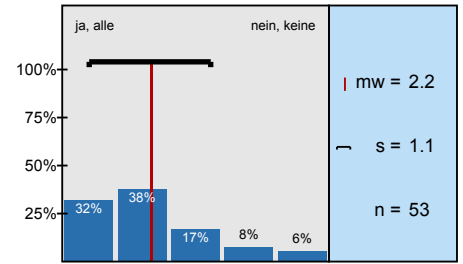
Waren die Inhalte der Lehrveranstaltung aktuell?



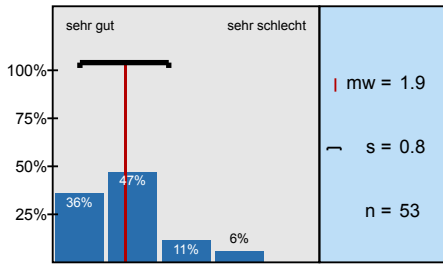
Unterstützte das Skript/Lehrbuch die Lehrveranstaltung?



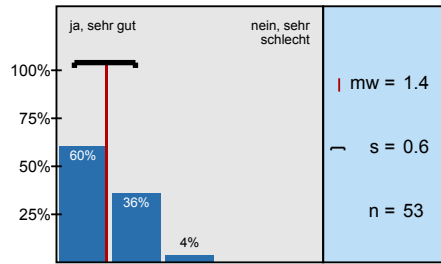
Hatten Sie alle Vorkenntnisse, die zum Verständnis der Lehrveranstaltung notwendig waren?



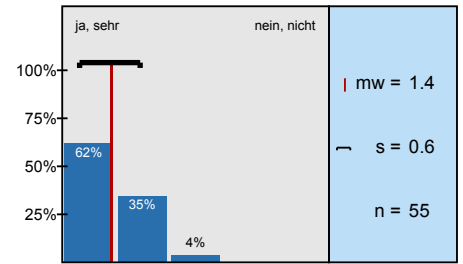
Wurden die Lehrinhalte verständlich vermittelt (Vortragsweise, Tempo, Struktur)?



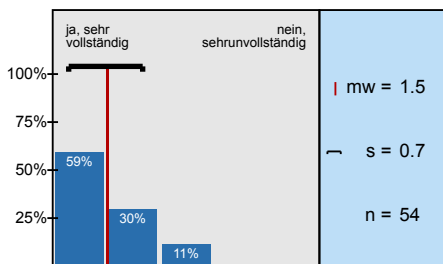
Wirkte die/der Lehrende immer gut vorbereitet?



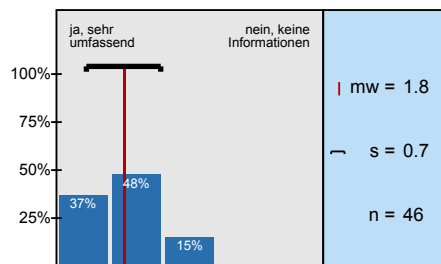
Wirkte die/der Lehrende fachlich kompetent?



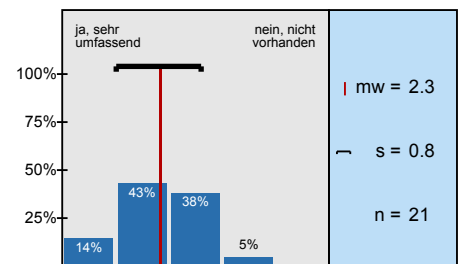
Beantwortete die/der Lehrende Zwischenfragen in befriedigender Form?



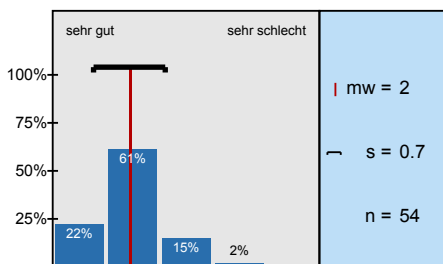
Wurden Sie von der/dem Lehrenden über relevante Literatur informiert?



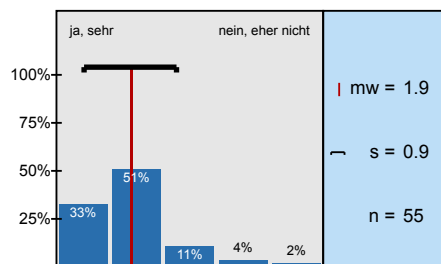
Haben Sie ausreichende/umfassende Literatur in der Uni-Bibliothek gefunden?



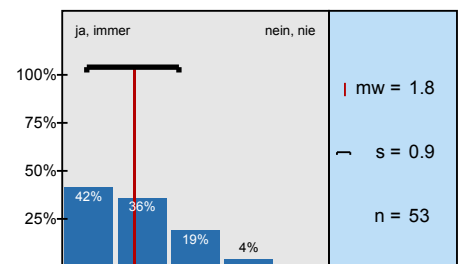
Wie beurteilen Sie Ihren persönlichen Wissensgewinn und Lernerfolg in diesem Fach?



Verstärkte die Lehrveranstaltung Ihr Interesse für dieses Fachgebiet?



Würden Sie die Lehrveranstaltung weiterempfehlen?



# Profillinie

Teilbereich: Carl-Friedrich-Gauß-Fakultät - Wirtschaftswissenschaften

Name der/des Lehrenden: Björn Hobus

Titel der Lehrveranstaltung: Wissensmanagement  
(Name der Umfrage)

Verwendete Werte in der Profillinie: Mittelwert

## 2. zur Lehrveranstaltung

2.1) Wie häufig waren Sie in der Lehrveranstaltung?	immer		sehr selten	n=55	mw=1,7	md=2,0	s=0,8
2.2) Wie häufig waren Sie in der Übung?	immer		sehr selten	n=44	mw=1,4	md=1,0	s=0,8

## 3. Bewertung der Lehrveranstaltung

3.1) Wie bewerten Sie die Lehrveranstaltung insgesamt?	sehr gut		sehr schlecht	n=53	mw=1,9	md=2,0	s=0,8
3.2) Waren die Inhalte der Lehrveranstaltung aktuell?	ja, sehr aktuell		nein, sehr veraltet	n=53	mw=1,3	md=1,0	s=0,5
3.3) Unterstützte das Skript/Lehrbuch die Lehrveranstaltung?	ja, sehr hilfreich		nein, nicht hilfreich	n=54	mw=2,1	md=2,0	s=1,1
3.4) Hatten Sie alle Vorkenntnisse, die zum Verständnis der Lehrveranstaltung notwendig waren?	ja, alle		nein, keine	n=53	mw=2,2	md=2,0	s=1,1
3.5) Wurden die Lehrinhalte verständlich vermittelt (Vortragsweise, Tempo, Struktur)?	sehr gut		sehr schlecht	n=53	mw=1,9	md=2,0	s=0,8
3.6) Wirkte die/der Lehrende immer gut vorbereitet?	ja, sehr gut		nein, sehr schlecht	n=53	mw=1,4	md=1,0	s=0,6
3.7) Wirkte die/der Lehrende fachlich kompetent?	ja, sehr		nein, nicht	n=55	mw=1,4	md=1,0	s=0,6
3.8) Beantwortete die/der Lehrende Zwischenfragen in befriedigender Form?	ja, sehr vollständig		nein, sehr unvollständig	n=54	mw=1,5	md=1,0	s=0,7
3.9) Wurden Sie von der/dem Lehrenden über relevante Literatur informiert?	ja, sehr umfassend		nein, keine Informationen	n=46	mw=1,8	md=2,0	s=0,7
3.10) Haben Sie ausreichende/umfassende Literatur in der Uni-Bibliothek gefunden?	ja, sehr umfassend		nein, nicht vorhanden	n=21	mw=2,3	md=2,0	s=0,8
3.11) Wie beurteilen Sie Ihren persönlichen Wissensgewinn und Lernerfolg in diesem Fach?	sehr gut		sehr schlecht	n=54	mw=2,0	md=2,0	s=0,7
3.12) Verstärkte die Lehrveranstaltung Ihr Interesse für dieses Fachgebiet?	ja, sehr		nein, eher nicht	n=55	mw=1,9	md=2,0	s=0,9
3.13) Würden Sie die Lehrveranstaltung weiterempfehlen?	ja, immer		nein, nie	n=53	mw=1,8	md=2,0	s=0,9

## 4. Feedback

4.1) Was hat Ihnen an der Lehrveranstaltung besonders gut gefallen bzw. was könnte man verbessern? Gehen Sie besonders auf die Aspekte ein, wo Sie bei den Fragen schon eine schlechte Bewertung vorgenommen haben.

positiv: - viele kritische Diskussionsansätze & Raum f. Diskussionen  
 - Einbindung v. Videos & anderer Medieninhalte mit direktem Themenbezug

negativ: - Dozent hat sich manchmal etwas in Ausführungen verloren  
 (s. Zeit wurde dann f. andere Themen zu knapp)  
 - bei d. übersprungenen Themen wäre Literaturangaben hilfreich

- Script sehr plastisch, aber viel Erklärung für Vertändnis d. Inhalts nötig → Selbststudium erfordert

Viel gelernt

neben Skripturform (320 S f. 2,5 LP)

sehr viel Zeit

⇒ Prüfungsstress

- sehr aktuell,

Videos und Skripte werden benutzt

Mit Hilfe des Folienprojektor ist ein Selbststudium nahezu unmöglich. Mit Hilfe der Folien lassen sich kaum bis gar keine Klausurfragen der Altklausuren beantworten. Der Selbststudienanteil ist somit sehr sehr hoch.

Diskussionen waren gut. Es könnte mehr auf Technologien eingegangen werden bzw. Praxis des WM.

sehr gute Beispiel  
gute Erklärung  
gute Tempo

=> +++ gern zugehört! 😊

---

Viele Beispiele +

sehr viele wichtige Informationen nicht auf den Folien  
enthalten → dadurch musste man sehr viel mit-  
schreiben -

---

- sehr interessantes Thema, allerdings auch viel Halbwissen zum Thema Big Data

↳ leider keine richtige Anstellung der Thematik

- Stoff für 2,5 CP zu umfangreich

- Verbesserung im Skript: Videoverzeichnis!



inhaltlich sehr interessante / anregende Veranstaltung  
die super vermittelt wurde

In einigen Veranstaltungen hätte ich einen Alu-Hut gebraucht ... Hr.  
Hobus ist ~~aber~~ in gewissen Momenten ein Verschwörungstheoretiker  
viel zu viel BigData

---

---

zu viel Big Data & Verschwörungstheorien  
Informationen zu Theorien & Modellen gerne  
ausführlicher

---

---

Exkurse waren thematisch sehr interessant (z.B. Videos),  
Zug. zur Vorlesung war aber teilweise undeutlich.  
Infos auf Folie teilweise unpassend zu Besagtem.

---

---

VL teilweise zu langatmig, aber allg. sehr interessant.

---

---

---

⊕ viele Videos etc. waren sehr anschaulich

⊖ Skript ohne Vorlesung bzw. zum Selbststudium wenig geeignet,  
da teilweise Bilder ohne Piktogramme

Das Skript übersichtlicher gestalten!  
↳ besser strukturieren

- Beste Lehrveranstaltung des Instituts, da nicht nur aus aller Literatur Informationen zusammengefasst wurden.
- Teilweise Skript zu tiefgehend
- Viele gute Neuheiten

Beispiele haben sehr zum Verständnis beigetragen!

- + Tolle Videos die die Inhalte veranschaulichen
- Sehr umfangreiches Skript für 3LP

sehr interessante und moderne Vorlesung

- Skript teilweise unübersichtlich & durcheinander
- Es wird viel geredet aber kaum klare Aussagen

---

---

Ab und zu etwas zu ~~zu~~ detailliert & langsam erklärt. Wissensmanagement deutlich interessanter als Allianz.

- 
- teilweise fehlen wichtige Informationen auf den Folien
  - sehr tiefer Einblick in viele Felder

---

- Klausurrelevanz nicht ersichtlich

---

mehr Infos im Skript, deutlichere Literatur-  
empfehlungen

---



---

• ~~Videos~~ Videos vermitteln einen guten visuellen Eindruck.

- 
- Überfrachtung mit zu vielen Theorien
  - zu viel Stoff für 2,5 CP!
  - sehr gute Beispiele!
  - sehr gute Einbindung von Videos
-



---

- Sehr angenehmes Vortragstil

