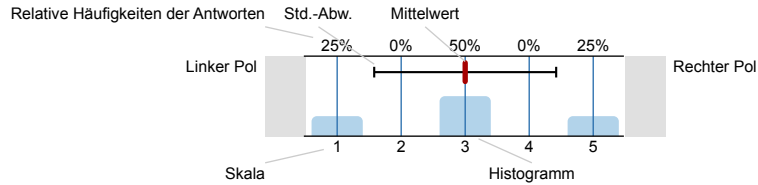




Auswertungsteil der geschlossenen Fragen

Legende

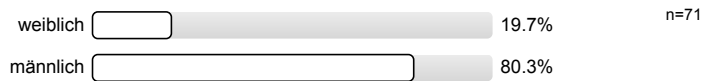
Frage-
text



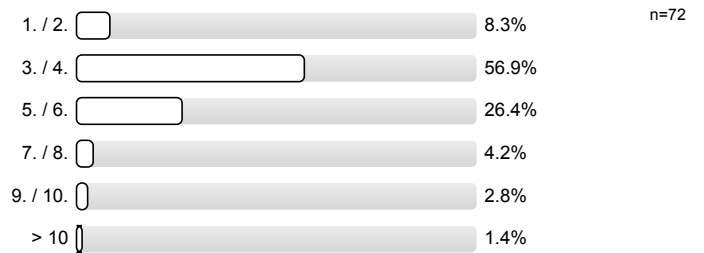
n=Anzahl
mw=Mittelwert
s=Std.-Abw.
E.=Enthaltung

1. zur Person

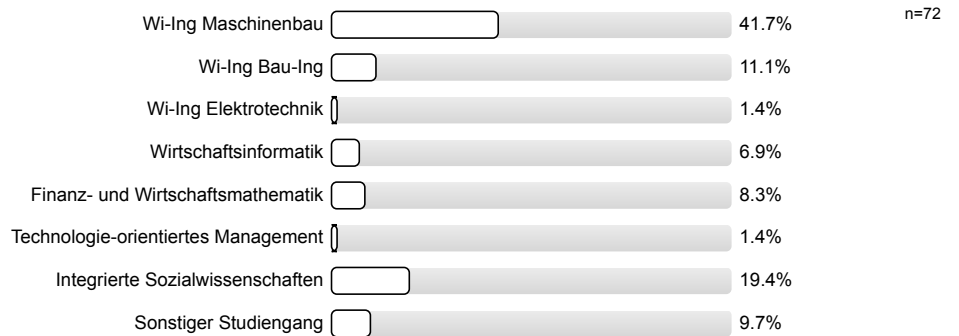
1.1) Bitte geben Sie Ihr Geschlecht an.



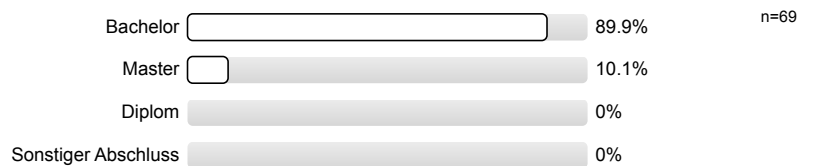
1.2) In welchem Fachsemester studieren Sie?



1.3) Was studieren Sie?

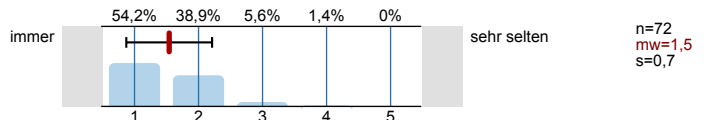


1.4) Welchen Abschluss streben Sie an?



2. zur Lehrveranstaltung

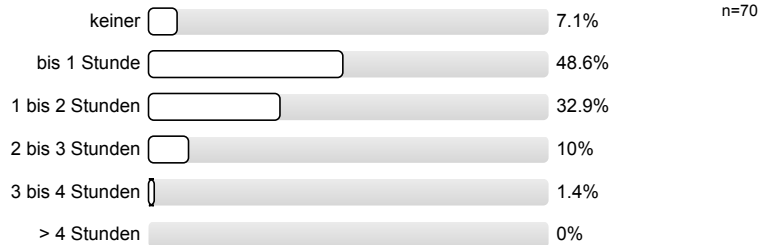
2.1) Wie häufig waren Sie in der Lehrveranstaltung?



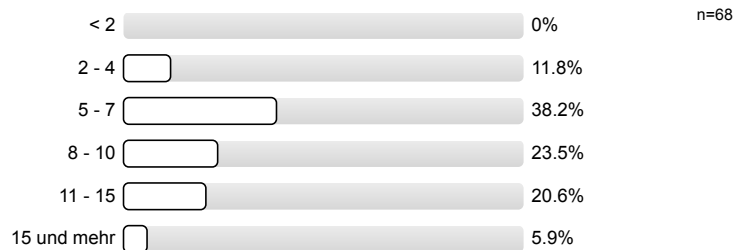
2.2) Wie häufig waren Sie in der Übung?

Es wird keine Auswertung angezeigt, da die Anzahl der Antworten zu gering ist.

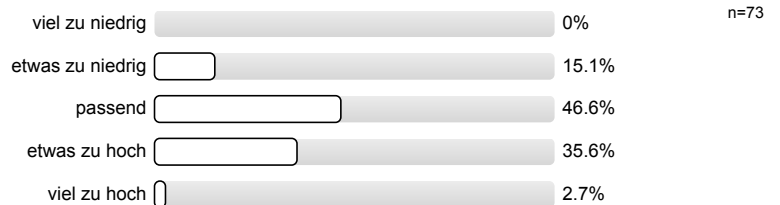
2.3) Bitte geben Sie Ihren durchschnittlichen wöchentlichen Aufwand zur Vor- und Nachbereitung der Lehrveranstaltung an.



2.4) Bitte geben Sie den geschätzten Zeitaufwand zur Prüfungsvorbereitung nur für diese Veranstaltung in Arbeitstagen à 8 Stunden an.

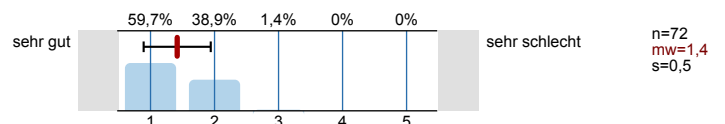


2.5) Für Bachelor/Master-Studierende: Wie bewerten Sie Ihren persönlichen Arbeitsaufwand (Ist-Workload) im Vergleich zu den Leistungspunkten der Lehrveranstaltung (Soll-Workload)?

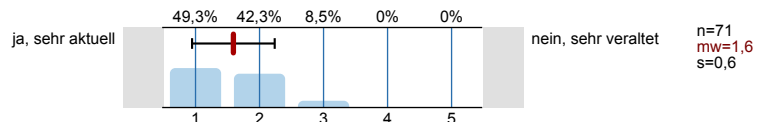


3. Bewertung der Lehrveranstaltung

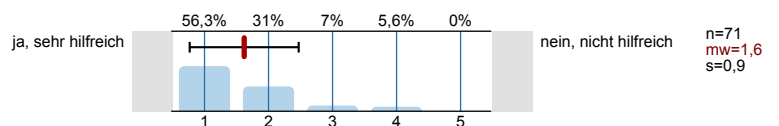
3.1) Wie bewerten Sie die Lehrveranstaltung insgesamt?



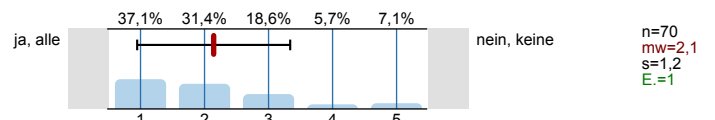
3.2) Waren die Inhalte der Lehrveranstaltung aktuell?

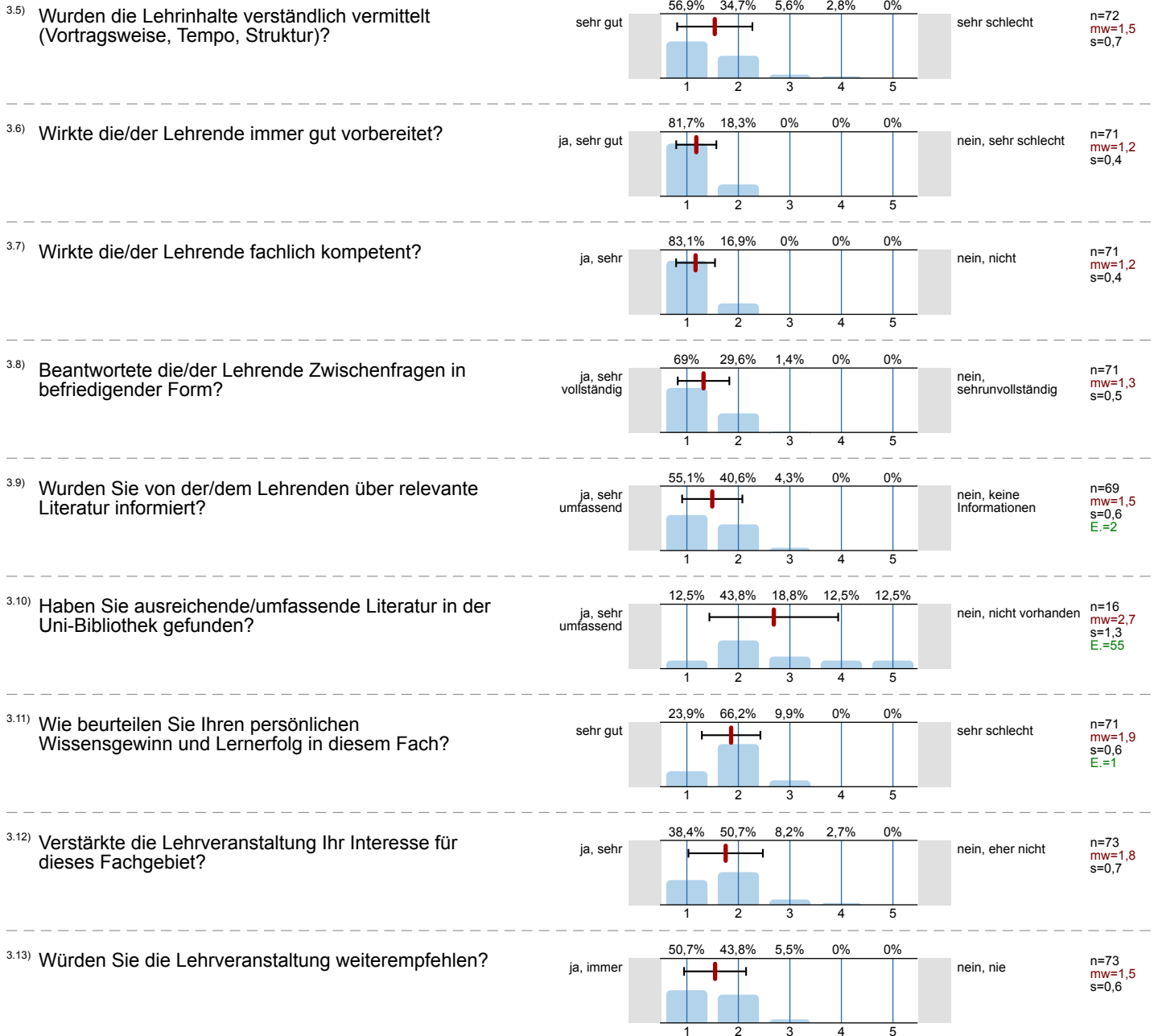


3.3) Unterstützte das Skript/Lehrbuch die Lehrveranstaltung?



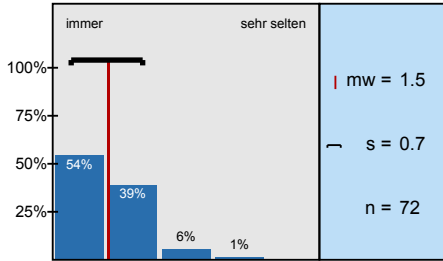
3.4) Hatten Sie alle Vorkenntnisse, die zum Verständnis der Lehrveranstaltung notwendig waren?



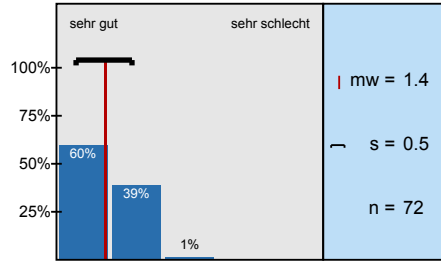


Histogramme zu den Skalafragen

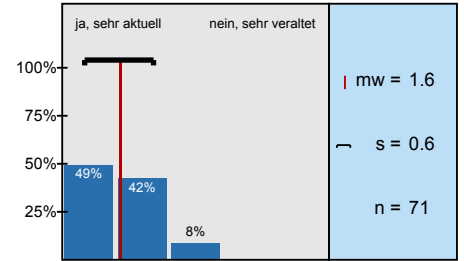
Wie häufig waren Sie in der Lehrveranstaltung?



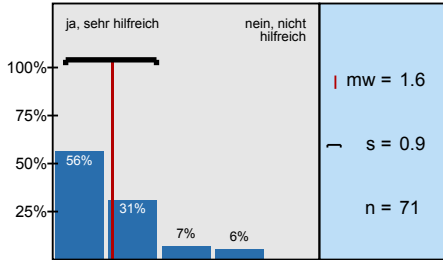
Wie bewerten Sie die Lehrveranstaltung insgesamt?



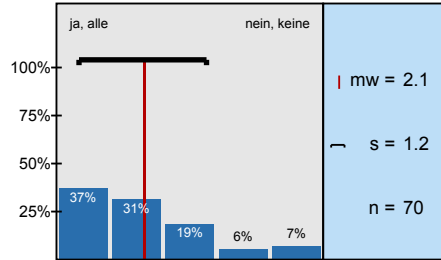
Waren die Inhalte der Lehrveranstaltung aktuell?



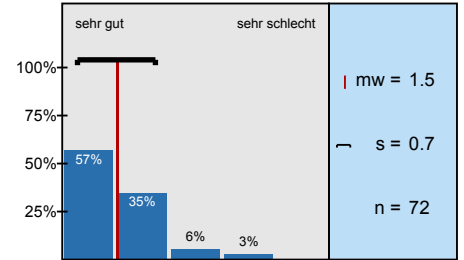
Unterstützte das Skript/Lehrbuch die Lehrveranstaltung?



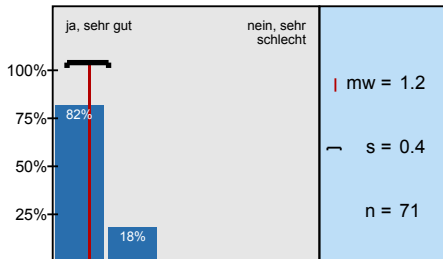
Hatten Sie alle Vorkenntnisse, die zum Verständnis der Lehrveranstaltung notwendig waren?



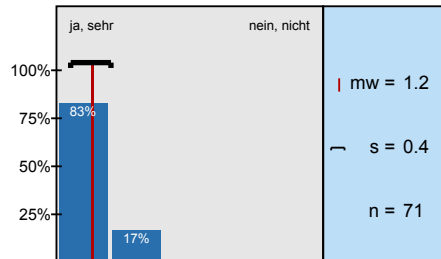
Wurden die Lehrinhalte verständlich vermittelt (Vortragsweise, Tempo, Struktur)?



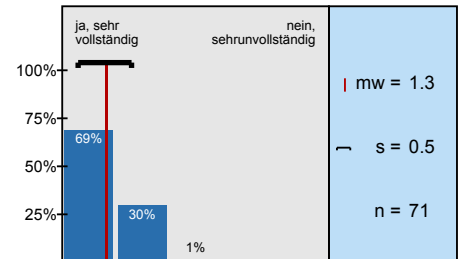
Wirkte die/der Lehrende immer gut vorbereitet?



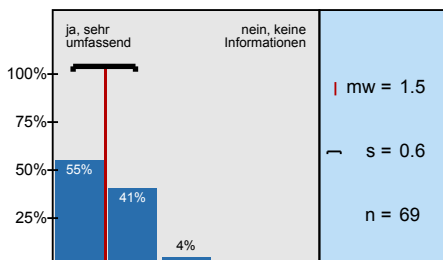
Wirkte die/der Lehrende fachlich kompetent?



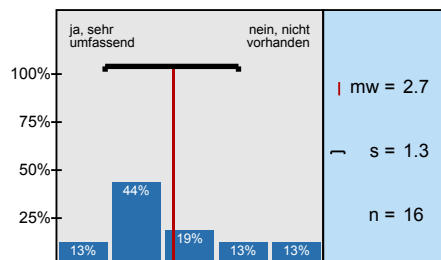
Beantwortete die/der Lehrende Zwischenfragen in befriedigender Form?



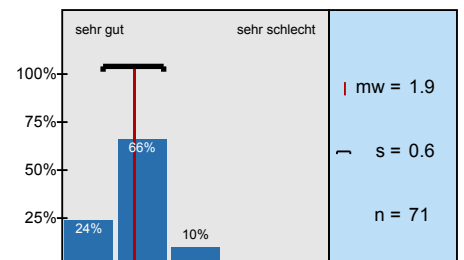
Wurden Sie von der/dem Lehrenden über relevante Literatur informiert?



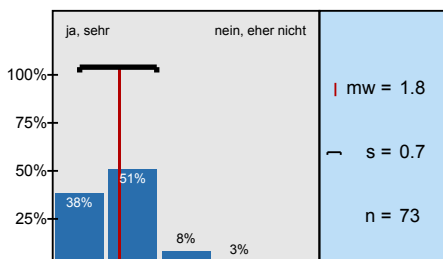
Haben Sie ausreichende/umfassende Literatur in der Uni-Bibliothek gefunden?



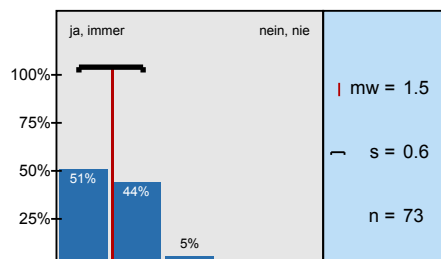
Wie beurteilen Sie Ihren persönlichen Wissensgewinn und Lernerfolg in diesem Fach?



Verstärkte die Lehrveranstaltung Ihr Interesse für dieses Fachgebiet?



Würden Sie die Lehrveranstaltung weiterempfehlen?



Profillinie

Teilbereich: Carl-Friedrich-Gauß-Fakultät - Wirtschaftswissenschaften

Name der/des Lehrenden: Prof. Dr. Dietrich von der Oelsnitz

Titel der Lehrveranstaltung: Personalführung (WW-ORGF-002)
(Name der Umfrage)

Verwendete Werte in der Profillinie: Mittelwert

2. zur Lehrveranstaltung

2.1) Wie häufig waren Sie in der Lehrveranstaltung?	immer		sehr selten	n=72	mw=1,5	md=1,0	s=0,7
2.2) Wie häufig waren Sie in der Übung? (*)	immer		sehr selten				

3. Bewertung der Lehrveranstaltung

3.1) Wie bewerten Sie die Lehrveranstaltung insgesamt?	sehr gut		sehr schlecht	n=72	mw=1,4	md=1,0	s=0,5
3.2) Waren die Inhalte der Lehrveranstaltung aktuell?	ja, sehr aktuell		nein, sehr veraltet	n=71	mw=1,6	md=2,0	s=0,6
3.3) Unterstützte das Skript/Lehrbuch die Lehrveranstaltung?	ja, sehr hilfreich		nein, nicht hilfreich	n=71	mw=1,6	md=1,0	s=0,9
3.4) Hatten Sie alle Vorkenntnisse, die zum Verständnis der Lehrveranstaltung notwendig waren?	ja, alle		nein, keine	n=70	mw=2,1	md=2,0	s=1,2
3.5) Wurden die Lehrinhalte verständlich vermittelt (Vortragsweise, Tempo, Struktur)?	sehr gut		sehr schlecht	n=72	mw=1,5	md=1,0	s=0,7
3.6) Wirkte die/der Lehrende immer gut vorbereitet?	ja, sehr gut		nein, sehr schlecht	n=71	mw=1,2	md=1,0	s=0,4
3.7) Wirkte die/der Lehrende fachlich kompetent?	ja, sehr		nein, nicht	n=71	mw=1,2	md=1,0	s=0,4
3.8) Beantwortete die/der Lehrende Zwischenfragen in befriedigender Form?	ja, sehr vollständig		nein, sehr unvollständig	n=71	mw=1,3	md=1,0	s=0,5
3.9) Wurden Sie von der/dem Lehrenden über relevante Literatur informiert?	ja, sehr umfassend		nein, keine Informationen	n=69	mw=1,5	md=1,0	s=0,6
3.10) Haben Sie ausreichende/umfassende Literatur in der Uni-Bibliothek gefunden?	ja, sehr umfassend		nein, nicht vorhanden	n=16	mw=2,7	md=2,0	s=1,3
3.11) Wie beurteilen Sie Ihren persönlichen Wissensgewinn und Lernerfolg in diesem Fach?	sehr gut		sehr schlecht	n=71	mw=1,9	md=2,0	s=0,6
3.12) Verstärkte die Lehrveranstaltung Ihr Interesse für dieses Fachgebiet?	ja, sehr		nein, eher nicht	n=73	mw=1,8	md=2,0	s=0,7
3.13) Würden Sie die Lehrveranstaltung weiterempfehlen?	ja, immer		nein, nie	n=73	mw=1,5	md=1,0	s=0,6

(*) Hinweis: Wenn die Anzahl der Antworten auf eine Frage zu gering ist, wird für die Frage keine Auswertung angezeigt.

4. Feedback

4.1) Was hat Ihnen an der Lehrveranstaltung besonders gut gefallen bzw. was könnte man verbessern? Gehen Sie besonders auf die Aspekte ein, wo Sie bei den Fragen schon eine schlechte Bewertung vorgenommen haben.

Dr. v. d. Oelmitz ist Spitze! Gute VL. Gerne wieder.

Die Vorlesung an sich ist gut und abwechslungsreich, speziell durch die angeführten aktuellen Beispiele. Auch die Videos empfinde ich als passend.

Das Skript ist teilweise schwierig zu verstehen, weil vieles ~~schwierig~~ für mich undeutlich bzw. zu umständlich formuliert ist.

Methodisch:

- gerne mehr Anwendung, Selbsteinschätzung von Managern, Anwendung der Theorien
- Sie haben häufig Lese für Folien gebraucht, die man nach max. 1 min. verstanden hätte
 - Unachtsamkeit steigt
 - Zeit einsparpotential im Hinblick auf

Profession:

- Lebensnahe, aktuelle Beispiele ⚡ Top.
- Sie können auch Fehler zugeben - „Lange war ich auch Anhänger der Theorie, jetzt denke ich ...“
Sehr gut!

Es wäre sehr hilfreich und studienfreundlicher, wären die Skripte ohne zu ergänzende Stellen, da, wenn sich andere Veranstaltungen überschneiden, gewisse Dinge einfach nicht mitgeschrieben werden können.

- Vortragsstil war sehr gut
- man wurde angehalten, Dinge kritisch zu hinterfragen und zu reflektieren → sehr gut

sehr gut

- sehr gute Vorlesung
- Vorlesung macht Spaß (keine Ironie!)
- Die VL vermittelt das Gefühl etwas fürs Leben zu lernen
- Deutlich ansprechenderer Vortrag d. VL als in BWL I

- sehr gute und passende Beispiele
- nette Anekdoten

Für Wings in 4. Semester Schreibung oder GdK 2 Tage vorher geschrieben wird!

⊕ Aktuelle Bezüge, viele Beispiele

⊖ zu viele Fußballvergleiche

Eine Übung zur Prüfungsvorbereitung wäre vielleicht sinnvoll.
Gute Erfahrungen gesammelt in anderen Wirtschaftsfächern.

Gut: > Gute Beispiele aus der Erfahrung des Professors
> Spannende, aktuelle Beispiele aus der Wirtschaft

Wäre man verbessern / schlecht:

> Das Skript unterstütze die Gedanken des Professors, ist zum Lernen jedoch nur bedingt brauchbar

> Zusammenhänge werden nicht klar aus dem Skript allein

⇒ Eine Roadmap, die das Skript bei jedem Modell oder Kapitel begleitet wäre super.

• Interaktion mit Studis ist gut

• Manchmal etwas erschwerend bei Aufgefangen und dann den Faden wieder verlieren.

gut vorgetragen & gute Einbindung; nicht zu aufdringlich bei Feedback

Top!

Ein passendes Seminar (evtl. als Blockveranstaltung) wäre nicht schlecht.

gut: aktuelle Ergebnisse wurden mit eingebracht.

- Aufgaben zur Selbstbearbeitung wären sinnvoll
- Übungen zu anwenden in der Praxis wünschenswert

- Mehr Informationen über Programm / Vertiefungsmöglichkeiten des Instituts wären praktisch
- Aufgaben zur Selbstbearbeitung / Fragen zur Beantwortung zwischen Kapiteln wären sinnvoll

- evtl. Selbsttestprüfungsform wie bei der BWL 1

- die aktuellen Themenbeispiele waren gut gewählt

In Altklausuren wird oft nach Modellen von xy gefragt.
Oft kennt man die Theorie aber verbindet diese nicht
sofort mit ihrem Schöpfer

+ Schulung des Allgemeinwissens
+ Fachkompetenz des Dozenten!

- eine Übung / Tutorium wie bei BWL 1 wäre
noch schön

⊕ Altklausuren vorhanden ✓

⊕ gutes Skript ✓

⊕ man lernt in dieser Vorlesung sehr viel!

kleines Manko:

Der Laserpointer von Prof. v. d. Oelsnitz ist zu schwach.

Herr v. d. Oelsnitz hat einen sehr angenehmen Vortragstil, dem man gut zuhören kann.

• Inhalte sehr umfassend, teils sehr viel in sehr kurzer Zeit.
Schwer sich alles zu merken.

~~Finde es etwas überdramatisch, dass das nur so eingetragene, denn
dafür ist es tatsächlich~~

-sehr sehr viel Inhalt. Zwar interessant, aber mit Blick auf die
Kalter schon sehr viel.

Zu viel Stoff.

Herr Oelsenite bringt häufig aktuelle Bsp. aus dem „Leben“ =>

- Man konnte sehr gut dem Dozenten folgen
- sehr gute Veranschaulichung durch viele Beispiele
- sehr angenehme Stimme und Vortragswiese

• Ihr Buch sollte in mehrfacher Besetzung auch in der UB vorhanden sein.

• Sehr anschaulich dank vieler zugänglicher Beispiele

Die Bücher zur VL nicht nur in der IB bereithalten sondern auch in der UB.

Ja, die Veranstaltung war super interessant. Leider schreckt die Klausur ^{da} viele ~~Frauen~~ ab, diese wirtschaftliche Vertiefung zu belegen, obwohl ~~es~~ sie sich Kommilitonen trotzdem sehr für diese Veranstaltung interessieren.

