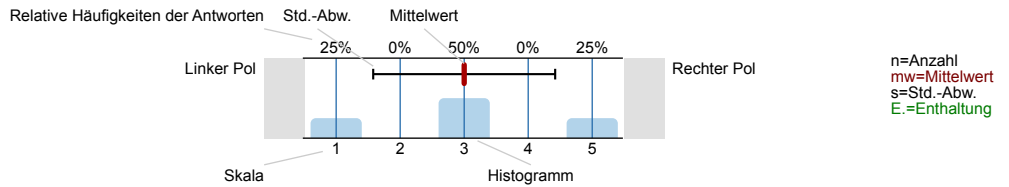




Auswertungsteil der geschlossenen Fragen

Legende

Fragestext



1. Studium

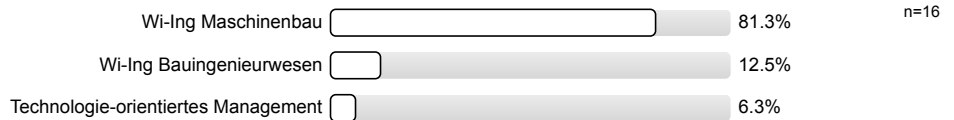
1.1) Geschlecht



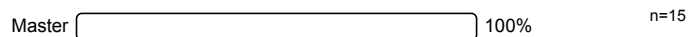
1.2) In welchem Fachsemester studieren Sie?



1.3) Was studieren Sie?

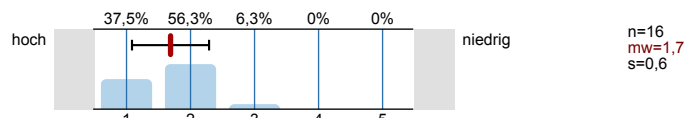


1.4) Welchen Abschluss streben Sie an?

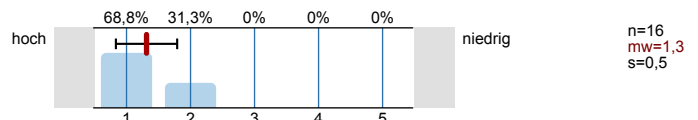


2. Allgemeines/Persönliches

2.1) Ihr Interesse an der Thematik des Seminars war...



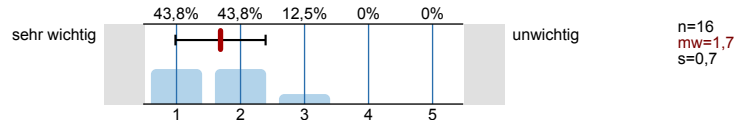
2.2) Ihr Interesse am eigenen Thema war...



2.3) Fehlten Ihnen notwendige Vorkenntnisse? (Wenn ja, bitte unter 6.1 erläutern.)

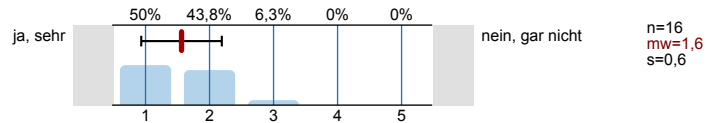


2.4) Erscheint Ihnen der Stoff wichtig für Ihre Ausbildung?

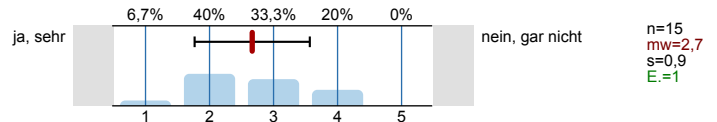


3. Inhaltliches/Aufgabenbearbeitung

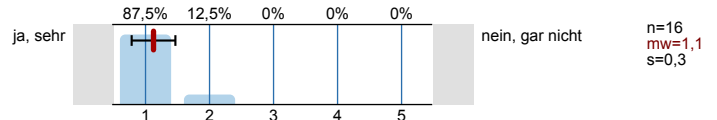
3.1) Fanden Sie die Themen interessant?



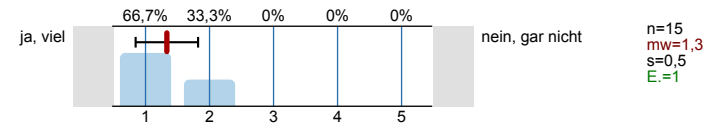
3.2) Schätzen Sie den Inhalt des Seminars unabhängig von seiner Qualität als schwierig ein?



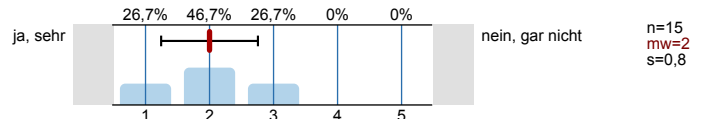
3.3) War der Stoff aktuell?



3.4) Machte der/die Lehrende unterstützendes Material (Literaturlisten, Handapparat, Reader, Skripte, sonstiges Material) zugänglich?



3.5) Waren die ausgegebenen Unterlagen nützlich/vollständig?



3.6) Wie hoch war der Arbeitsaufwand für Ihre Präsentation?



3.7) Wie hoch war der Arbeitsaufwand für Ihre Hausarbeit? (in Tagen á 8 Stunden)

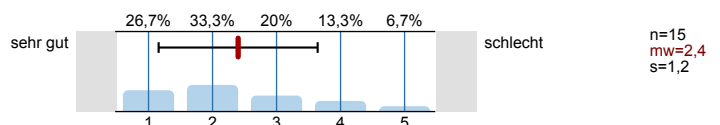


3.8) Für Bachelor/Master-Studierende: Wie bewerten Sie Ihren persönlichen Arbeitsaufwand (Ist-Workload) im Vergleich zu den Leistungspunkten der Lehrveranstaltung (Soll-Workload)?

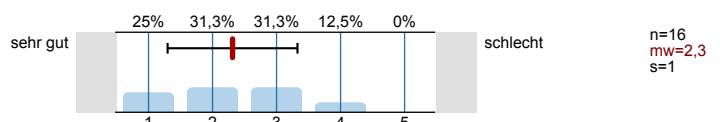


4. Organisation/Betreuung

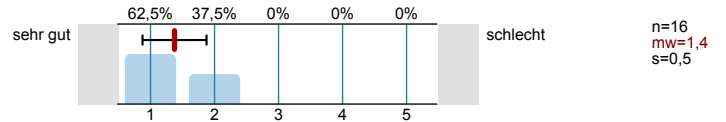
4.1) Wie beurteilen Sie das Vergabeverfahren für die Themen?



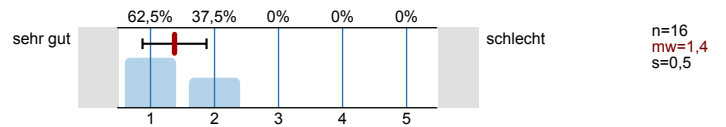
4.2) Wie beurteilen Sie die zeitliche Organisation des Seminars?



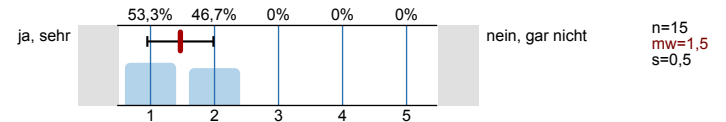
4.3) Wie fanden Sie den Ablauf/die Atmosphäre bei den Präsentationen?



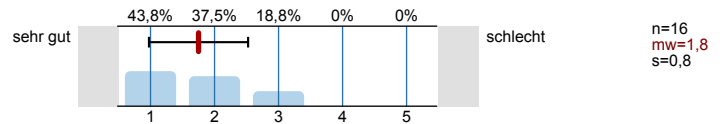
4.4) Wie fanden Sie die fachliche Kompetenz der Betreuung?



4.5) Wirkte der/die Lehrende motivierend?

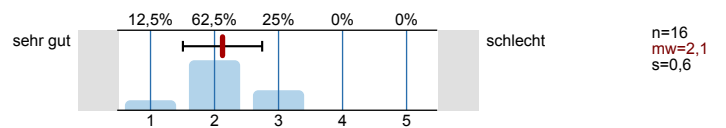


4.6) Wie beurteilen Sie die Betreuung durch die Mitarbeiter insgesamt?

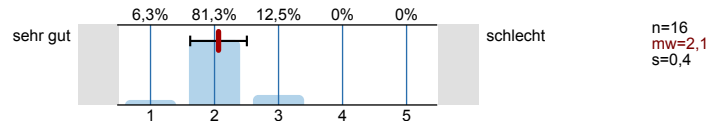


5. Gesamtbewertung

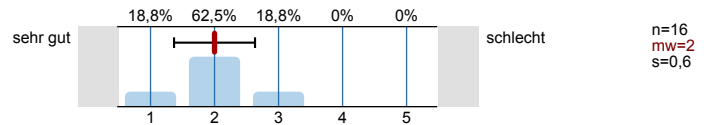
5.1) Wie fanden Sie die Veranstaltung insgesamt?



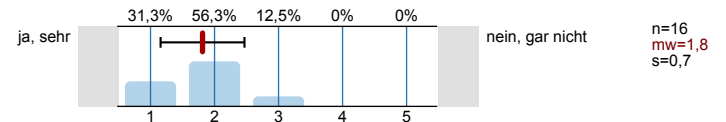
5.2) Wie schätzen Sie Ihren persönlichen Wissensgewinn und Lernerfolg ein?



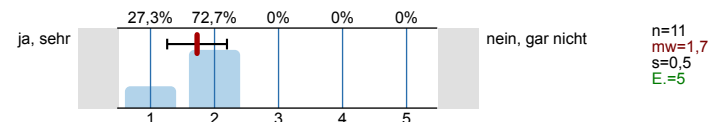
5.3) Wie beurteilen Sie die Lehrstoffvermittlung durch die Studierenden?



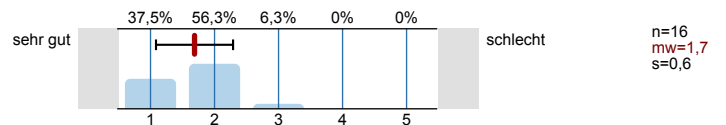
5.4) Trugen Diskussionen über die Lehrinhalte zum Erkenntnisfortschritt bei?



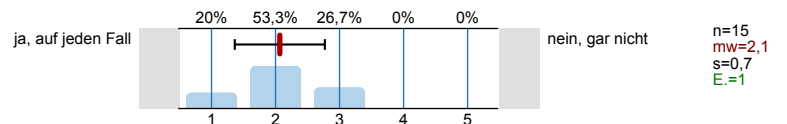
5.5) War der Lehrende fair zu den Studierenden?



5.6) Wie bewerten Sie die Mediennutzung in der Lehrveranstaltung?

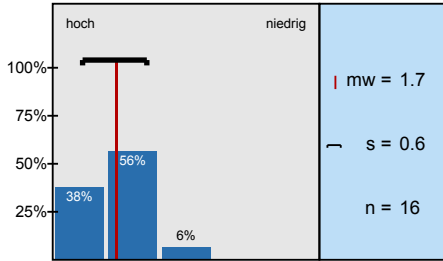


5.7) Würden Sie das Seminar weiterempfehlen?

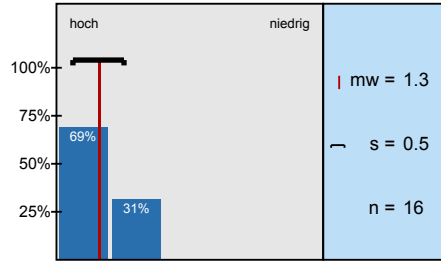


Histogramme zu den Skalafragen

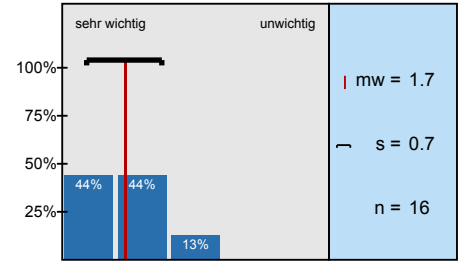
Ihr Interesse an der Thematik des Seminars war...



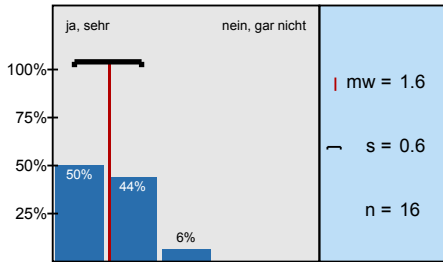
Ihr Interesse am eigenen Thema war...



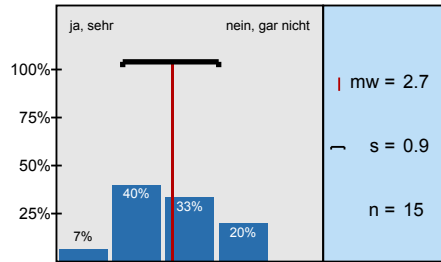
Erscheint Ihnen der Stoff wichtig für Ihre Ausbildung?



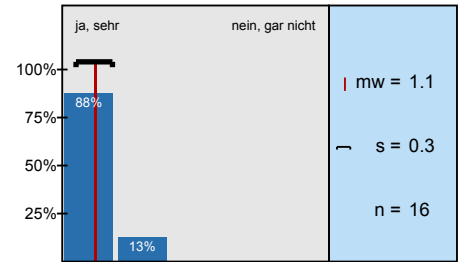
Fanden Sie die Themen interessant?



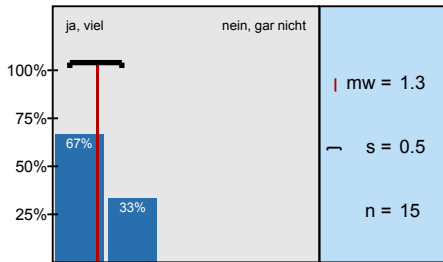
Schätzen Sie den Inhalt des Seminars unabhängig von seiner Qualität als schwierig ein?



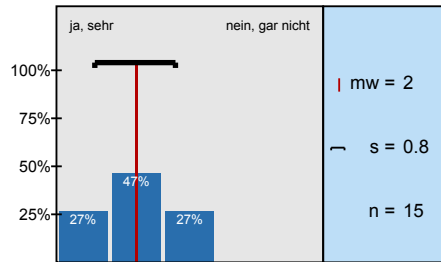
War der Stoff aktuell?



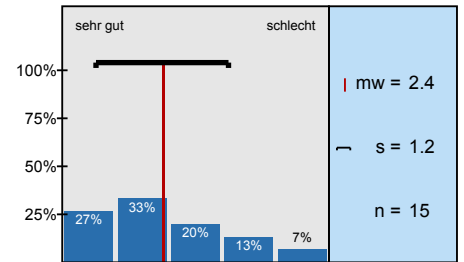
Machte der/die Lehrende unterstützendes Material (Literaturlisten, Handapparat, Reader, Skripte,



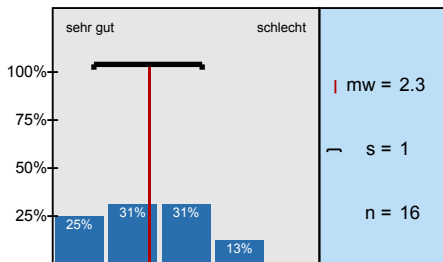
Waren die ausgegebenen Unterlagen nützlich/vollständig?



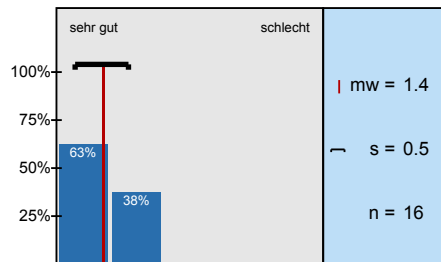
Wie beurteilen Sie das Vergabeverfahren für die Themen?



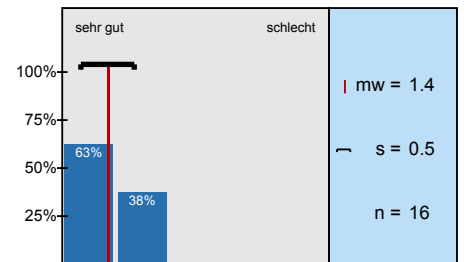
Wie beurteilen Sie die zeitliche Organisation des Seminars?



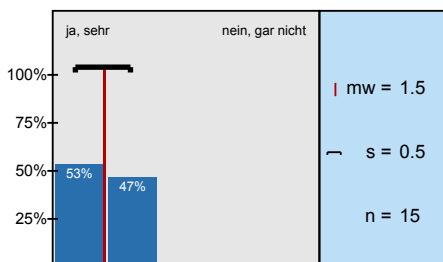
Wie fanden Sie den Ablauf/die Atmosphäre bei den Präsentationen?



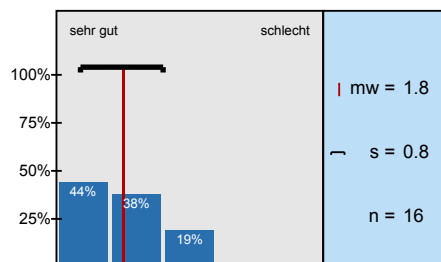
Wie fanden Sie die fachliche Kompetenz der Betreuung?



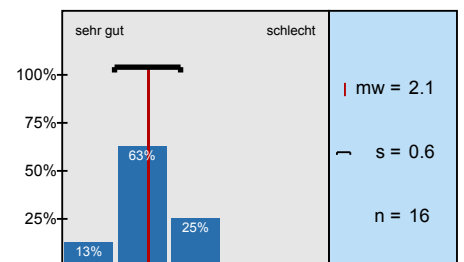
Wirkte der/die Lehrende motivierend?



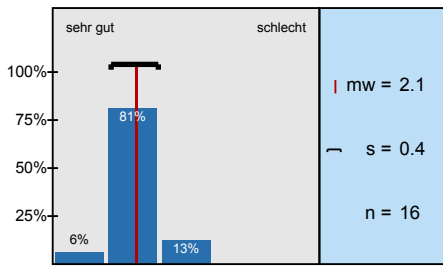
Wie beurteilen Sie die Betreuung durch die Mitarbeiter insgesamt?



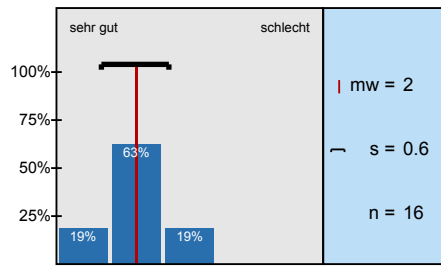
Wie fanden Sie die Veranstaltung insgesamt?



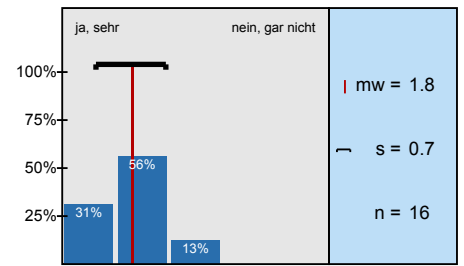
Wie schätzen Sie Ihren persönlichen Wissensgewinn und Lernerfolg ein?



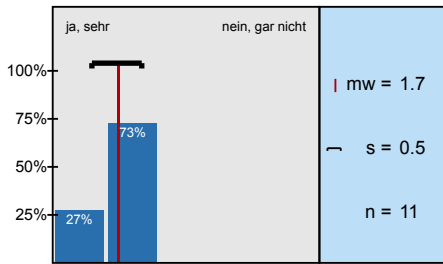
Wie beurteilen Sie die Lehrstoffvermittlung durch die Studierenden?



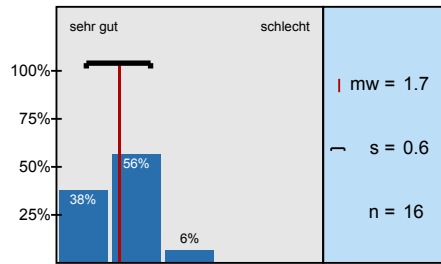
Trugen Diskussionen über die Lehrinhalte zum Erkenntnisfortschritt bei?



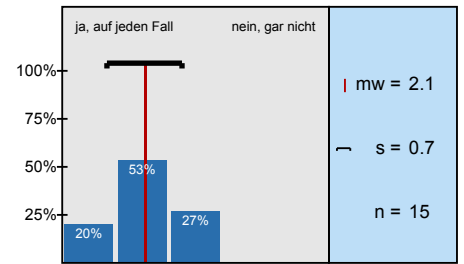
War der Lehrende fair zu den Studierenden?



Wie bewerten Sie die Mediennutzung in der Lehrveranstaltung?



Würden Sie das Seminar weiterempfehlen?



Profillinie

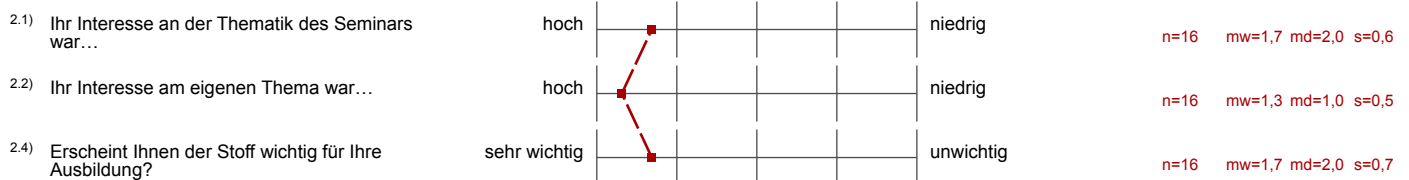
Teilbereich: Carl-Friedrich-Gauß-Fakultät - Wirtschaftswissenschaften

Name der/des Lehrenden: Prof. Dr. Dietrich von der Oelsnitz

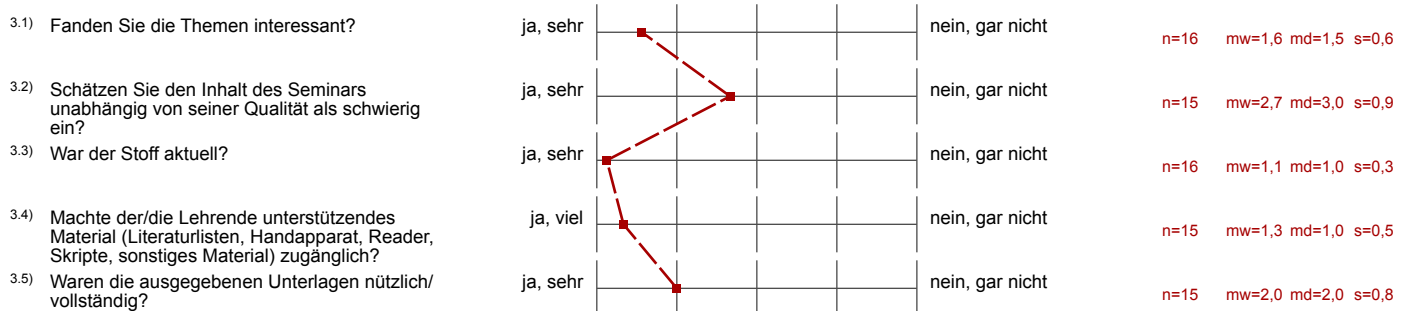
Titel der Lehrveranstaltung: Wie arbeiten wir morgen?
(Name der Umfrage)

Verwendete Werte in der Profillinie: Mittelwert

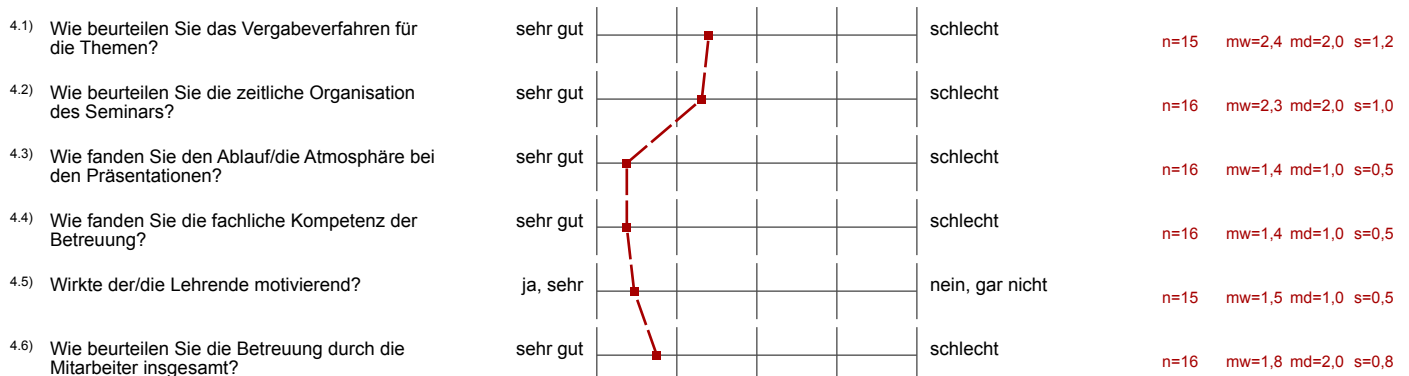
2. Allgemeines/Persönliches



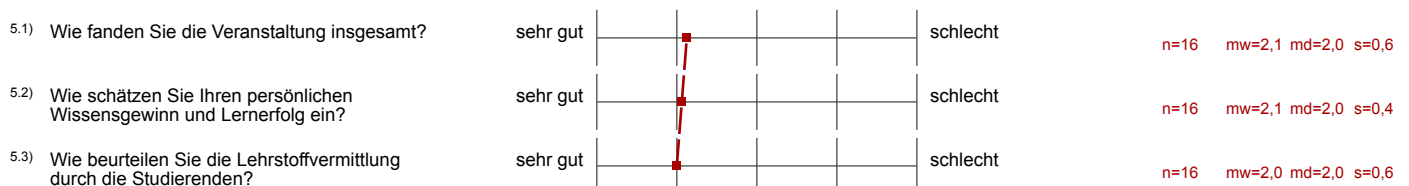
3. Inhaltliches/Aufgabenbearbeitung







4. Organisation/Betreuung



5. Gesamtbewertung



5.4) Trugen Diskussionen über die Lehrinhalte zum Erkenntnisfortschritt bei?	ja, sehr		nein, gar nicht	n=16	mw=1,8	md=2,0	s=0,7
5.5) War der Lehrende fair zu den Studierenden?	ja, sehr		nein, gar nicht	n=11	mw=1,7	md=2,0	s=0,5
5.6) Wie bewerten Sie die Mediennutzung in der Lehrveranstaltung?	sehr gut		schlecht	n=16	mw=1,7	md=2,0	s=0,6
5.7) Würden Sie das Seminar weiterempfehlen?	ja, auf jeden Fall		nein, gar nicht	n=15	mw=2,1	md=2,0	s=0,7

6. Anmerkungen

6.1) Was war gut, was war weniger gut oder haben Sie Verbesserungsvorschläge?

- > Seminartage sind meiner Meinung nach besser als wenn man die Seminarstunden auf mehrere Wochen aufteilt.
- > Themenfindung zu Beginn etwas chaotisch.
Hat aber auch zum Ziel individueller Themenfindung geführt.
- > Räumlichkeit zu klein. → Es wurde oft zu stickig.

Strichlisten der Beiträge ersticken die Motivation und Lust auf Mitarbeit im Keim. Es folgen sinnlose Beiträge. Bitte nicht mehr! Entscheidungsfindung beim Thema wäre mehr Unterstützung wert. Trotzdem sehr interessante Aufarbeitung. Einfach mal ein etwas anderes Seminar

⊕ Thementage - gute Vorgehensweise

⊕ Ausführliche Vorbereitung auf die Methoden (Interview, Auswertung, etc.)

⊕ Gegebene Freiheit für Gestaltung der Präsentationen

Bitte die Themenvergabe besser und schneller organisieren. Das wäre teilweise ein Zeitgewinn von 3 Wochen gewesen. Insbesondere in heterogenen Gruppen war das schwer.

Im Vergleich zu anderen Seminaren ist der Arbeitsaufwand sehr groß. Insgesamt aber eine gelungene Veranstaltung in die viel Zeitaufwand beansprucht.

Gut geplante Termine mit durchdachten Themen.

Sehr viel Zeitaufwand. Alles gut und wichtig bis auf das finale Paper.

Statt A4-Paper → Handout für Mitstudanten. Doppelseite mit guten prägnanten Infos.
Wenn kein Paper dann sehr guter Zeit-Punkte-Aufwand-Verhältnis.

Schöne freie Themenwahl und zur Verfügung stellen der Makulatur und Infos.
Gut erreichbare Erreichbarkeit von Fr. Eichhölter.

Ich finde die Thementage als Blockveranstaltung
sehr gut

- Gestaltung der Präsenztage war sehr gut

zu 2.3:

- Vorgehen speziell zum Codieren sollte erklart werden,
der Umfang reicht nicht zum Arbeiten
- Viel zu hoher Workload für 4LP!
(alleine die Methodentage entsprechen ca. 1LP, dann Interview,
Expo, Codierung, Transkription, Bild schreiben, ...)
- Methodentage gut!

⊕ interaktive Präsentationen

- Workload abartig hoch, Gefühl hat man sich bereits nach der Präsentation die 4LP verdient, aber dann kommt noch die schreibende Arbeit.
 - Erklärung zum Thema MAXQDA und Bildung von Themenfeldern nicht optimal, führt zu erheblicher Mehr- / Doppelarbeit.
 - Transkribieren ist echt ein "Dreizehler"
-

- zu hoher Zeitaufwand besonders durch die Transkribierarbeit und die Teamarbeiten
Austauschprozesse bei der Bearb. Bearbeitung
- Themenfindung zu langwierig; natürliches macht keine
Vorgabe genauer Themen, aber Vorstrukturierung
bei einem derart komplexen Thema kann sinnvoll sein
- teilweise unnötige Arbeiten (Brief an sein zukünftiges
Zk)

Themenfindung zu Beginn sinnvoll, Aktualität des Themas hoch!

- Zeitaufteilung war gut mit zwei Blockseminaren
- Foliensatz zur Ausarbeitung könnte genauer sein, es kamen teilweise
Fragen auf (Mindmap, Auswertung, schriftliche Auswertung)
- der erste Tag vom Blockseminar war nicht so spannend,
könnte man sich sparen.

Die Thementage haben sehr geholfen für die Einarbeitung in die Thematik und die vielen unterschiedlichen Aspekte dazu.

Auswahlverfahren zur Teilnahme ist aber kritisch zu sehen, da es für manche das Studium verlängert, wenn man keinen Platz bekommt. ⇒ Bewertung nach Klausurergebnis ^{ist} nicht gut.

^{sehr}
⇒ Gute Organisation und Gestaltung und man hatte Spaß und eine hohe Motivation, an den Tagen teilzunehmen und mit zu machen