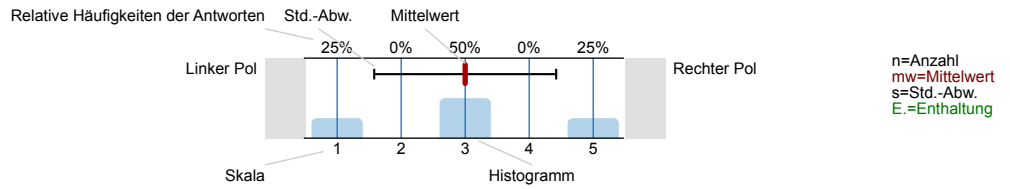




Auswertungsteil der geschlossenen Fragen

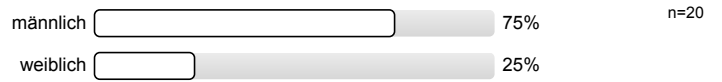
Legende

Frage**text**

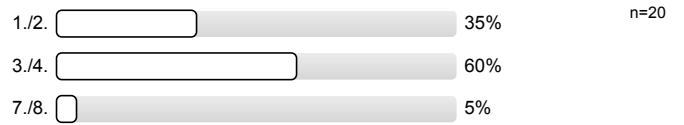


1. Studium

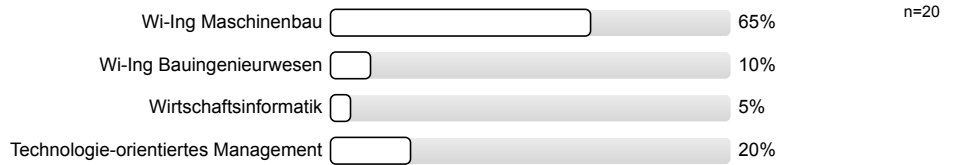
1.1) Geschlecht



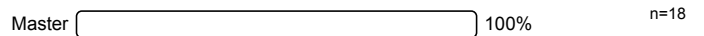
1.2) In welchem Fachsemester studieren Sie?



1.3) Was studieren Sie?

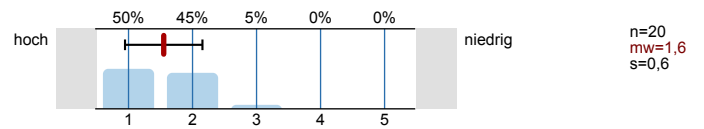


1.4) Welchen Abschluss streben Sie an?

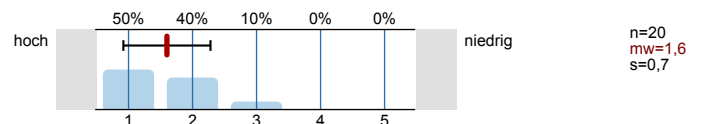


2. Allgemeines/Persönliches

2.1) Ihr Interesse an der Thematik des Seminars war...



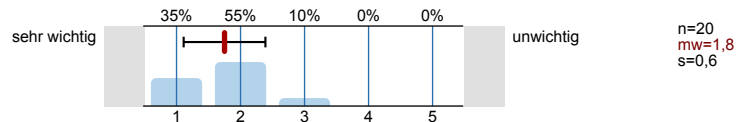
2.2) Ihr Interesse am eigenen Thema war...



2.3) Fehlten Ihnen notwendige Vorkenntnisse? (Wenn ja, bitte unter 6.1 erläutern.)

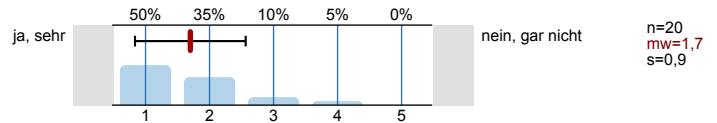


2.4) Erscheint Ihnen der Stoff wichtig für Ihre Ausbildung?

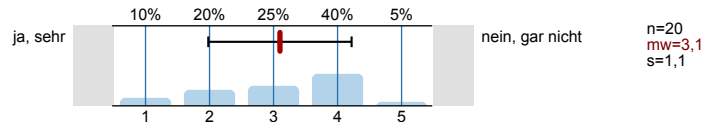


3. Inhaltliches/Aufgabenbearbeitung

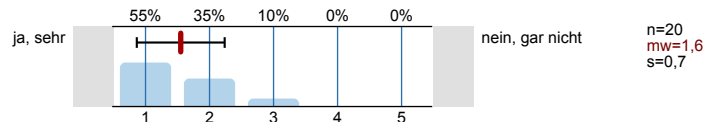
3.1) Fanden Sie die Themen interessant?



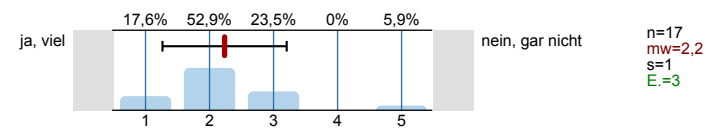
3.2) Schätzen Sie den Inhalt des Seminars unabhängig von seiner Qualität als schwierig ein?



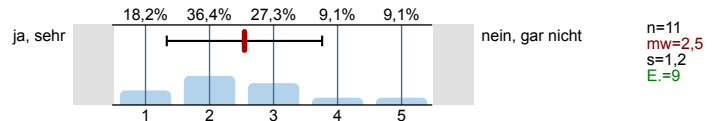
3.3) War der Stoff aktuell?



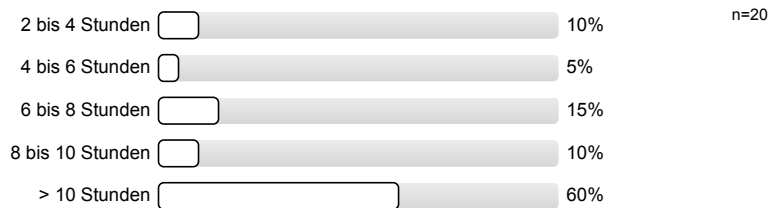
3.4) Machte der/die Lehrende unterstützendes Material (Literaturlisten, Handapparat, Reader, Skripte, sonstiges Material) zugänglich?



3.5) Waren die ausgegebenen Unterlagen nützlich/vollständig?



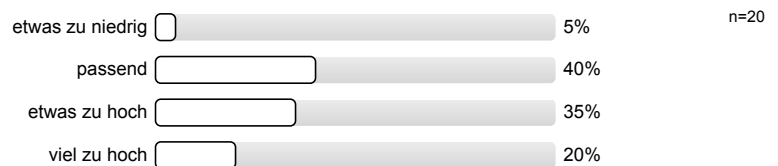
3.6) Wie hoch war der Arbeitsaufwand für Ihre Präsentation?



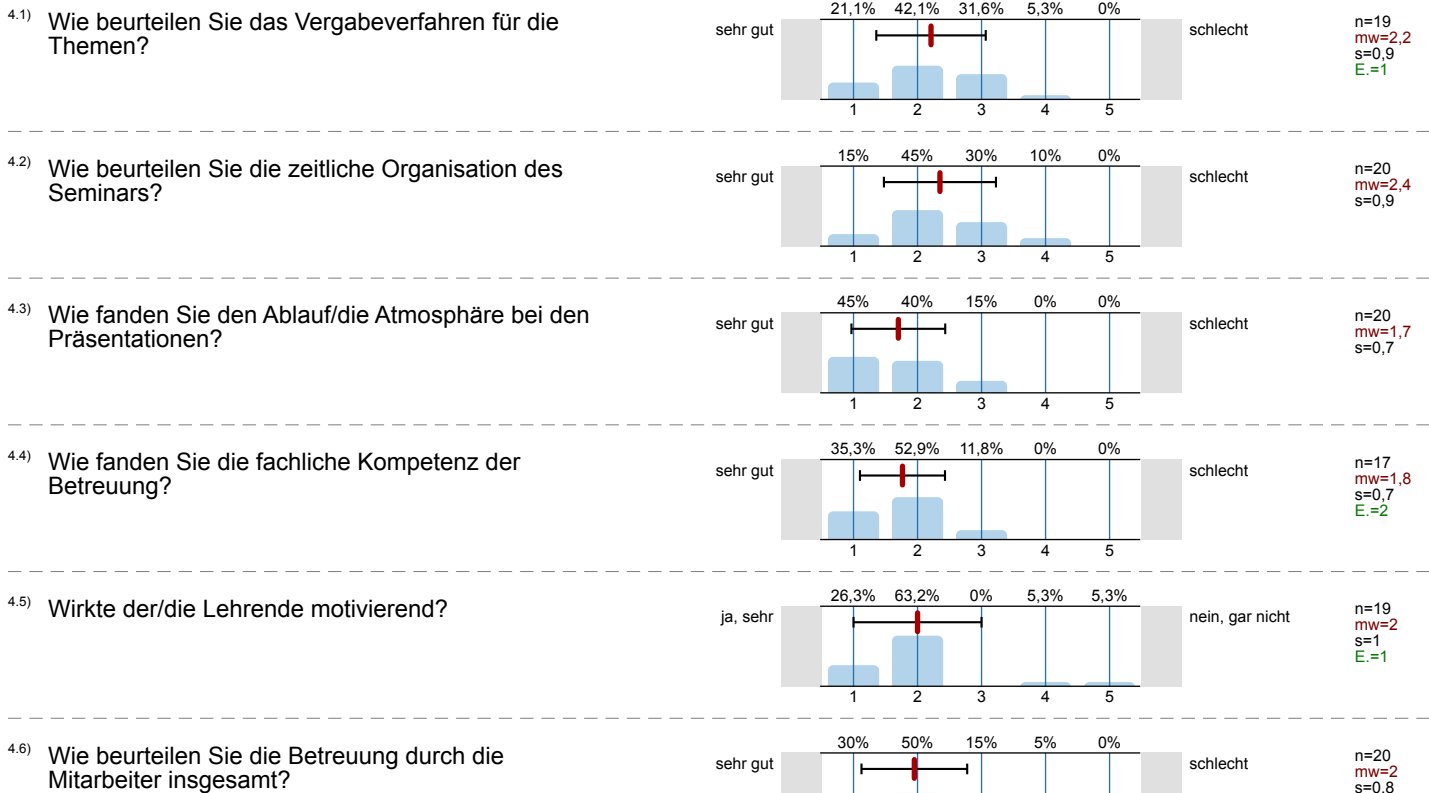
3.7) Wie hoch war der Arbeitsaufwand für Ihre Hausarbeit? (in Tagen á 8 Stunden)



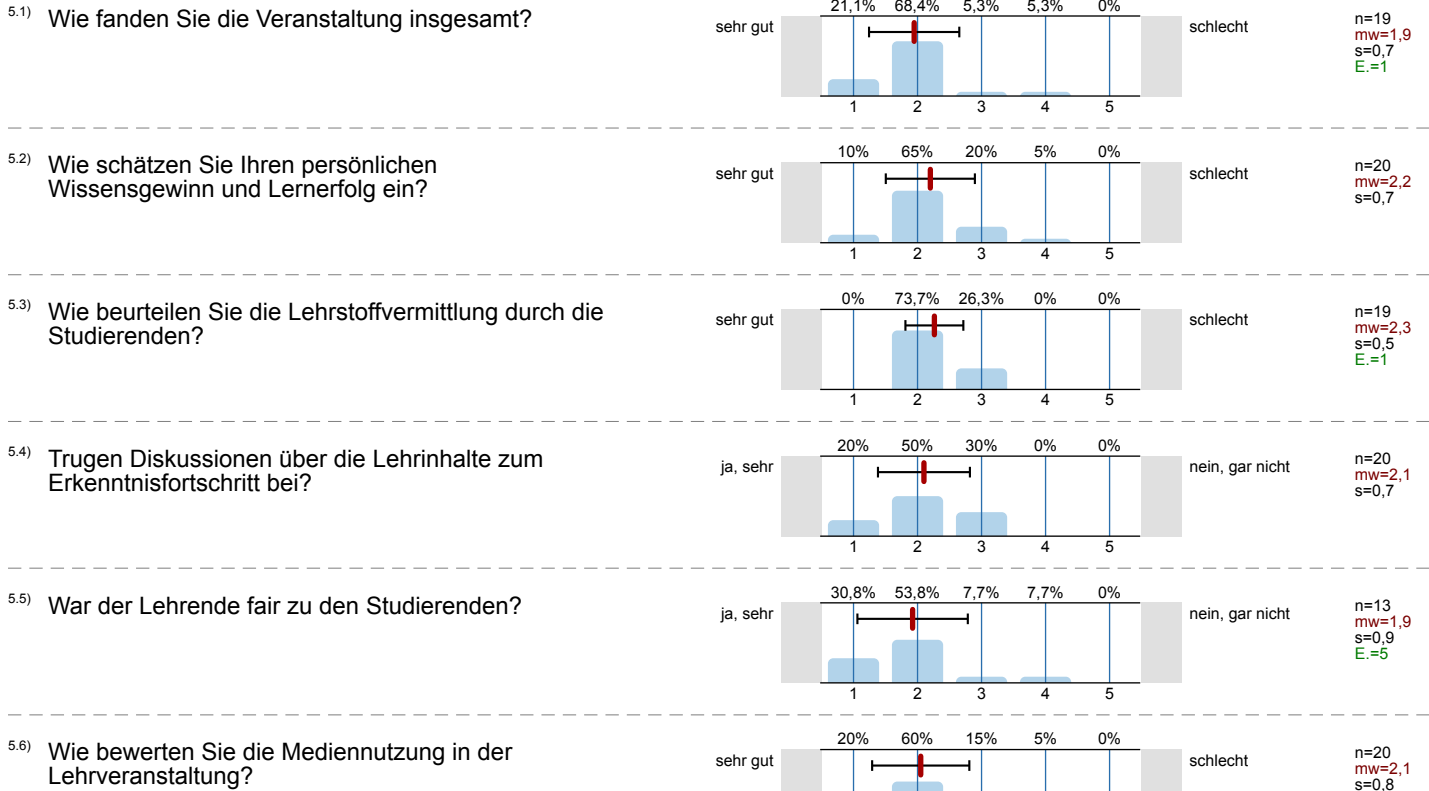
3.8) Für Bachelor/Master-Studierende: Wie bewerten Sie Ihren persönlichen Arbeitsaufwand (Ist-Workload) im Vergleich zu den Leistungspunkten der Lehrveranstaltung (Soll-Workload)?



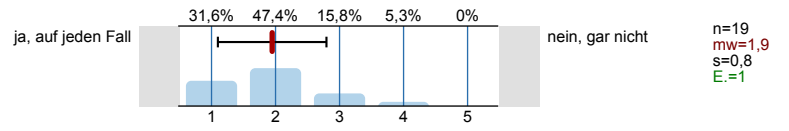
4. Organisation/Betreuung



5. Gesamtbewertung

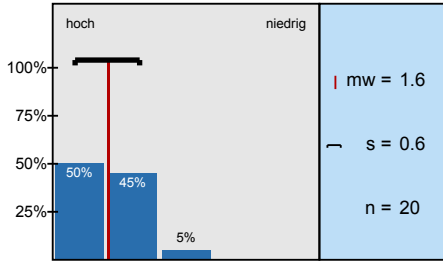


5.7) Würden Sie das Seminar weiterempfehlen?

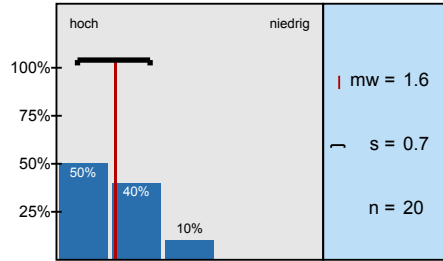


Histogramme zu den Skalafragen

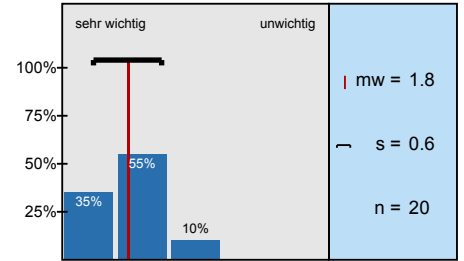
Ihr Interesse an der Thematik des Seminars war...



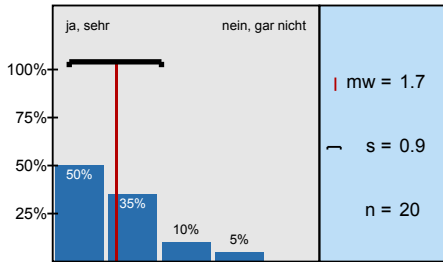
Ihr Interesse am eigenen Thema war...



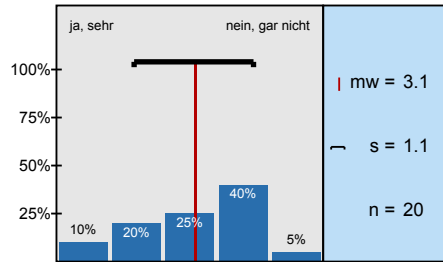
Erscheint Ihnen der Stoff wichtig für Ihre Ausbildung?



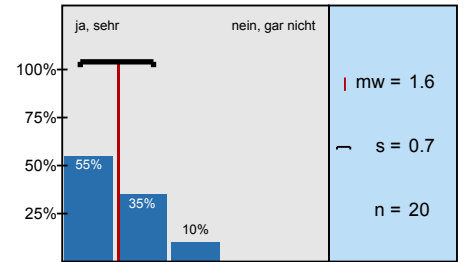
Fanden Sie die Themen interessant?



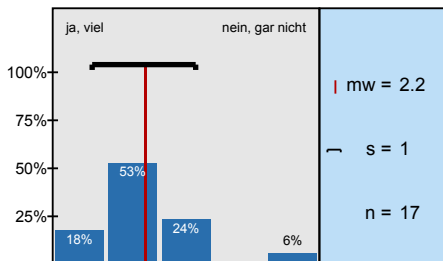
Schätzen Sie den Inhalt des Seminars unabhängig von seiner Qualität als schwierig ein?



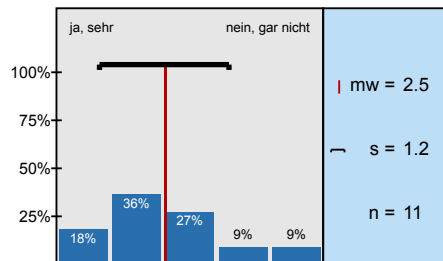
War der Stoff aktuell?



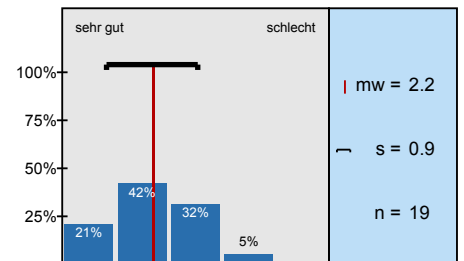
Machte der/die Lehrende unterstützendes Material (Literaturlisten, Handapparat, Reader, Skripte,



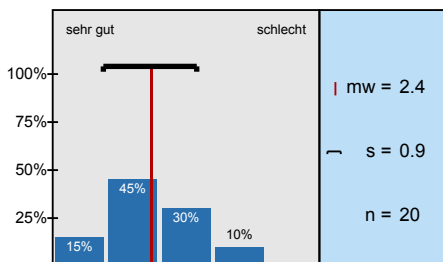
Waren die ausgegebenen Unterlagen nützlich/vollständig?



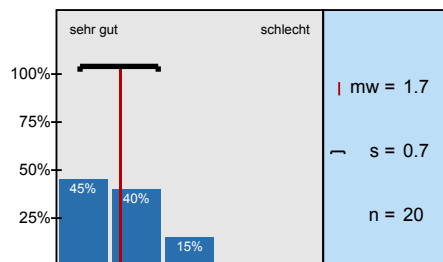
Wie beurteilen Sie das Vergabeverfahren für die Themen?



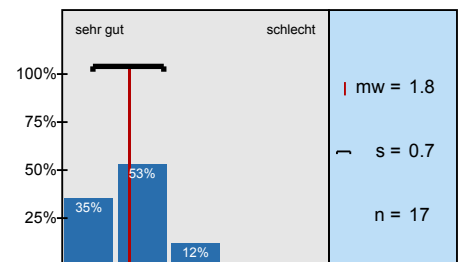
Wie beurteilen Sie die zeitliche Organisation des Seminars?



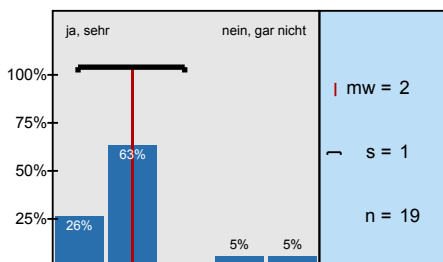
Wie fanden Sie den Ablauf/die Atmosphäre bei den Präsentationen?



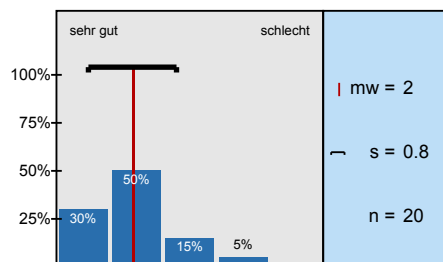
Wie fanden Sie die fachliche Kompetenz der Betreuung?



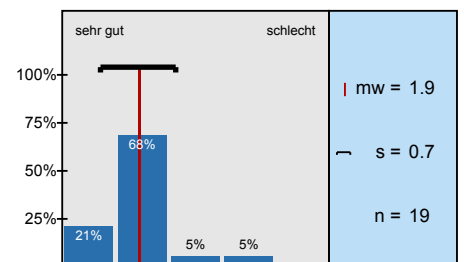
Wirkte der/die Lehrende motivierend?



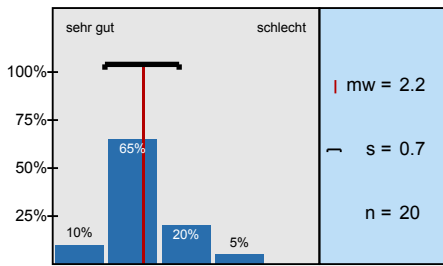
Wie beurteilen Sie die Betreuung durch die Mitarbeiter insgesamt?



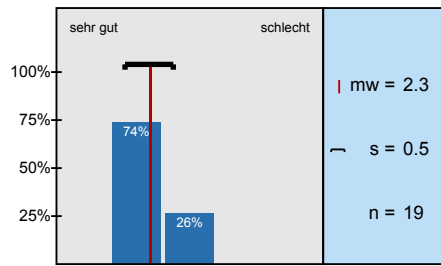
Wie fanden Sie die Veranstaltung insgesamt?



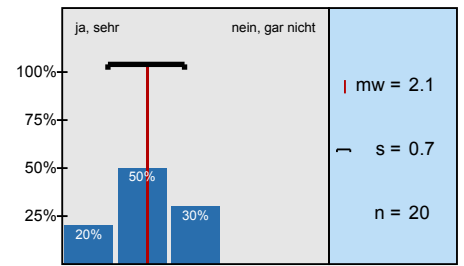
Wie schätzen Sie Ihren persönlichen Wissensgewinn und Lernerfolg ein?



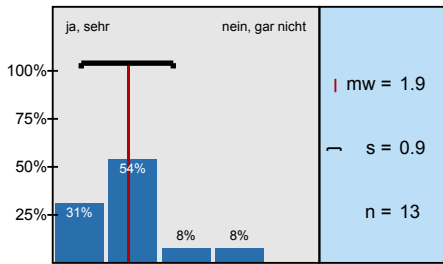
Wie beurteilen Sie die Lehrstoffvermittlung durch die Studierenden?



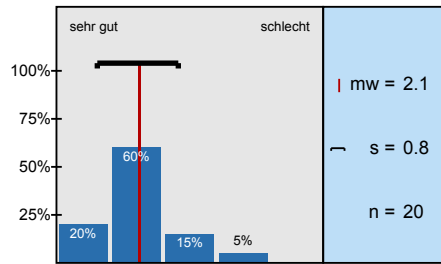
Trugen Diskussionen über die Lehrinhalte zum Erkenntnisfortschritt bei?



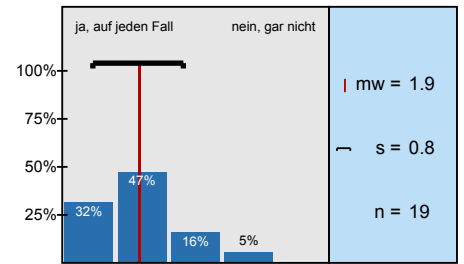
War der Lehrende fair zu den Studierenden?



Wie bewerten Sie die Mediennutzung in der Lehrveranstaltung?



Würden Sie das Seminar weiterempfehlen?



Profillinie

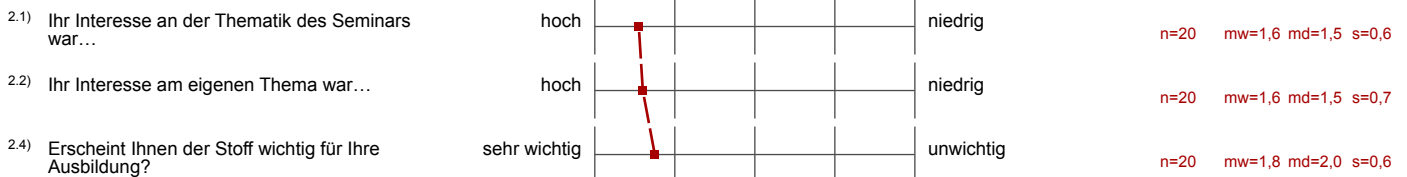
Teilbereich: Carl-Friedrich-Gauß-Fakultät - Wirtschaftswissenschaften

Name der/des Lehrenden: Prof. Dr. Dietrich von der Oelsnitz

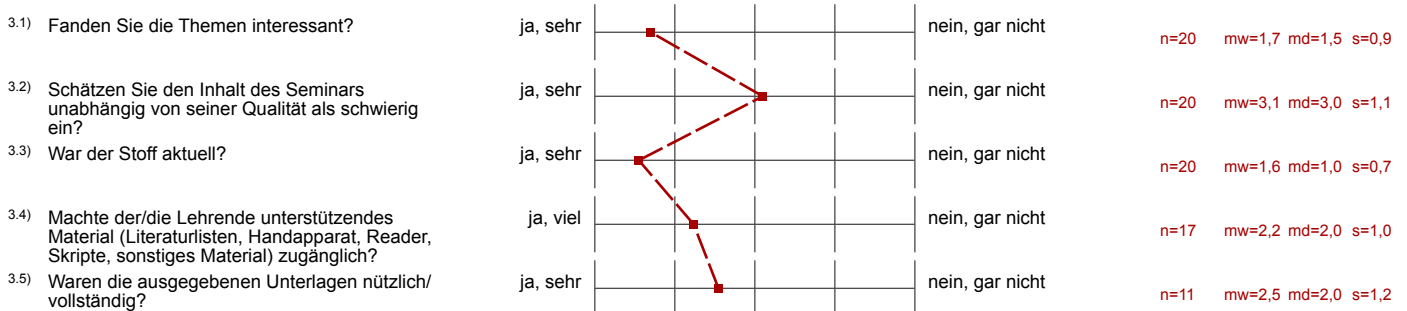
Titel der Lehrveranstaltung: Mitarbeiterbezogene Ansatzpunkte zur Steigerung der Unternehmensperformance
(Name der Umfrage)

Verwendete Werte in der Profillinie: Mittelwert

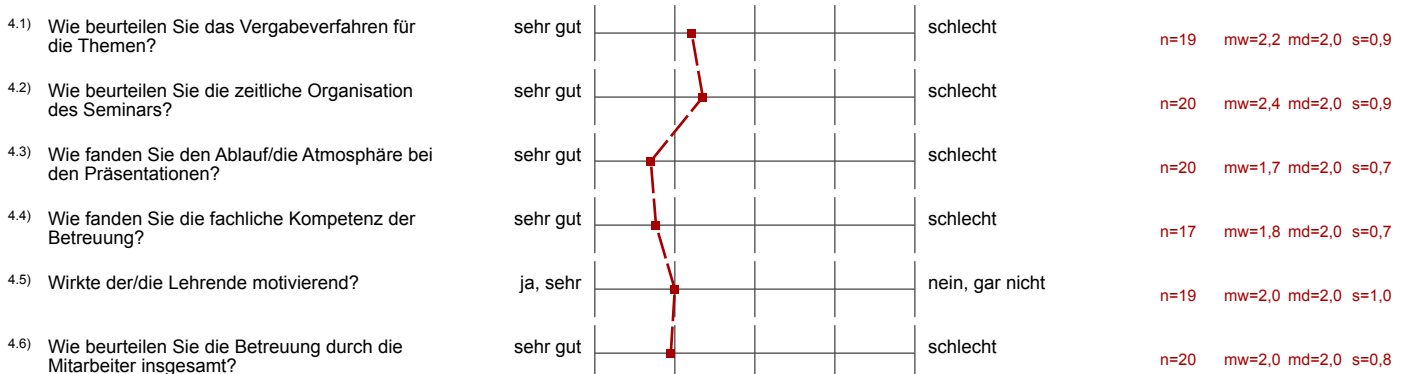
2. Allgemeines/Persönliches



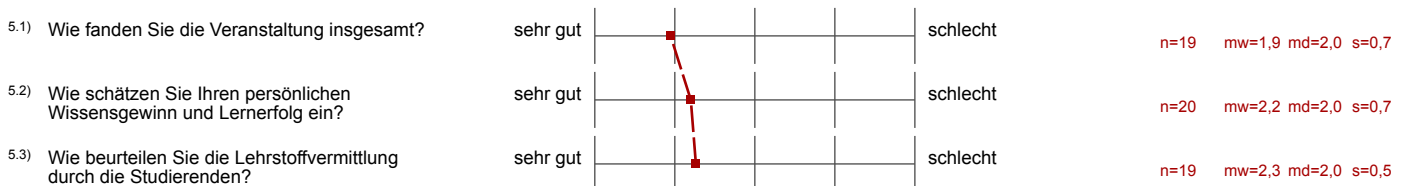
3. Inhaltliches/Aufgabenbearbeitung



4. Organisation/Betreuung



5. Gesamtbewertung



5.4) Trugen Diskussionen über die Lehrinhalte zum Erkenntnisfortschritt bei?	ja, sehr		nein, gar nicht	n=20 mw=2,1 md=2,0 s=0,7
5.5) War der Lehrende fair zu den Studierenden?	ja, sehr		nein, gar nicht	n=13 mw=1,9 md=2,0 s=0,9
5.6) Wie bewerten Sie die Mediennutzung in der Lehrveranstaltung?	sehr gut		schlecht	n=20 mw=2,1 md=2,0 s=0,8
5.7) Würden Sie das Seminar weiterempfehlen?	ja, auf jeden Fall		nein, gar nicht	n=19 mw=1,9 md=2,0 s=0,8

6. Anmerkungen

6.1) Was war gut, was war weniger gut oder haben Sie Verbesserungsvorschläge?

Falls die Dozenten konkrete Vorstellungen haben was sie hören wollen, sollten sie dies von Anfang an kundtun und nicht bröckchenweise die Studierenden hecken.

- Themen waren für meinen Geschmack zu schwammig formuliert
- Vorträge zu lang. 30 Minuten m. E. ausreichend.

- klaren Vorgaben zur Präsentation. Wenn 60min Vortrag ohne Interaktion gefordert ist sollte dies auch kommuniziert werden
- Anforderungen an Formalia sollten nicht von den Vorgaben des Instituts abweichen
- gut waren die meisten Themen
- es gab gute Diskussionen

- Die Vorträge waren insgesamt zu lang
- Ansichten der Betreuer bezüglich der Erstellung einer Präsentation sind verschieden zu den Präsentationen, die das Institut in Vorlesungen und Übungen präsentiert, bspw. Quellenangaben auf Folien oder Animationen in der Präsentation.
- Sehr geringe Freiräume in der Gestaltung der Präsentation und Diskussion, da weder von den 60 min Vortrag noch von den 30 min Diskussion Zeit abgezweigt werden durfte, dies jedoch gewünscht erschien.

- Regelmäßiger (Feste) Termine/Treffen für Arbeitsfortschritt, was etwas unstrukturiert (Kenne ich von meinem ersten Seminar anders)
⇒ ist hier aber auch etwas schwieriger, da Präsentationen zu versch. Zeitpunkten
- Evtl. Peer-Reviews, man bekommt eher Überblick/Feedback wo man mit Arbeit steht
durch die andere Seminaregruppe
- Vergabeverfahren der Themen evtl. überarbeiten

- 15 Seiten sind für den Umfang der Themen und die Gruppen von 2-3 Personen zu wenig
- sollte eine einheitliche Bewertung für die gesamte Gruppe geben, wenn die Arbeit und Präsentation zusammengewürfelt wird und nicht nur durch die mündl. Note unterscheiden.

Kabel und Adapter erneuern!

Beamer scharf stellen!

Ich finde die Uhrzeit optimierungsbedürftig. Etwas später und auch Präsentationen zu Blocks zusammengefasst würde meiner Meinung nach, den Ablauf verbessern.

- mit persönlich fehlenden Konzeptscheiben Diskussionen optional zu werden / führen
- wobei sicher stellen, dass Technik Anwesenheit
- Themenverteilung war zu oberflächlich
(nur ein paar Zeilen ein Kick-off)

~~Ich~~ Die Vorträge sind mit 115h ~~zu~~ sehr lang. In einem Kurs mit g.a. 15 Personen wäre es durchaus möglich die Vorträge im zweiten Block zu hören und nicht um 8 Uhr morgens. Wäre evtl förderlich für Diskussionen.

-
- 15 Seiten sind zu wenig für die Thematik?
 - Kabel Beamer → PC sollte neu gekauft werden :)