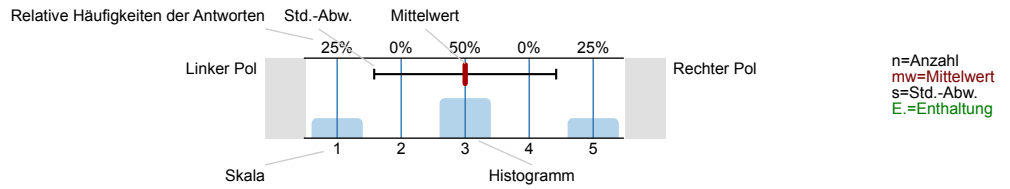




Auswertungsteil der geschlossenen Fragen

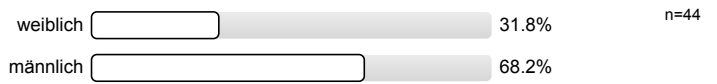
Legende

Frage-
text

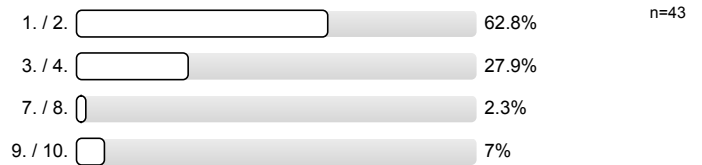


1. zur Person

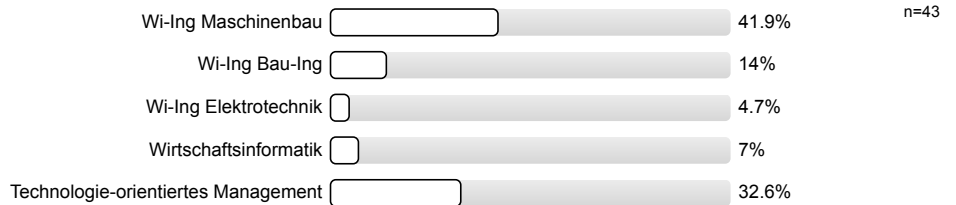
1.1) Bitte geben Sie Ihr Geschlecht an.



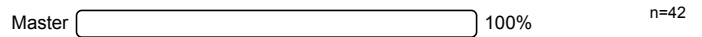
1.2) In welchem Fachsemester studieren Sie?



1.3) Was studieren Sie?

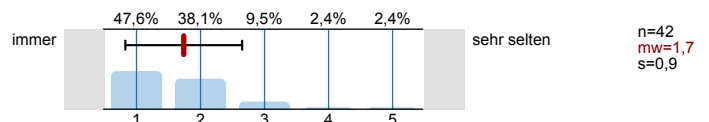


1.4) Welchen Abschluss streben Sie an?

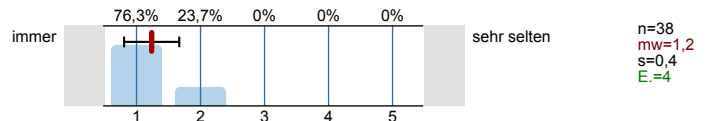


2. zur Lehrveranstaltung

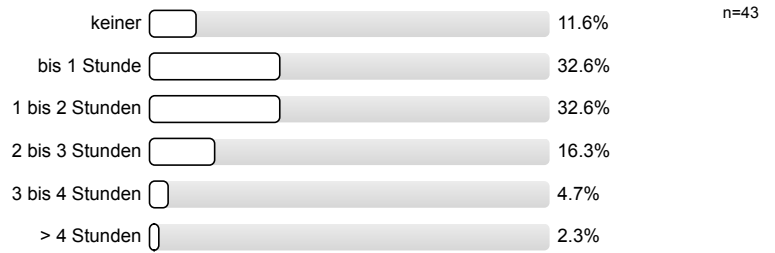
2.1) Wie häufig waren Sie in der Lehrveranstaltung?



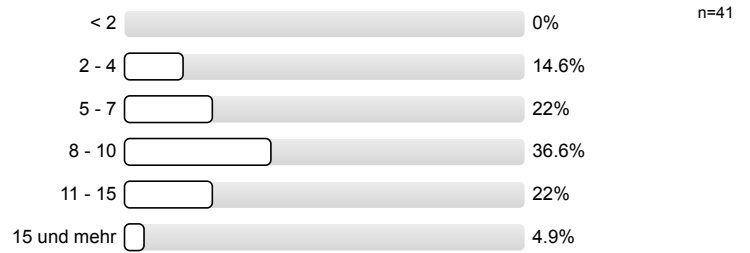
2.2) Wie häufig waren Sie in der Übung?



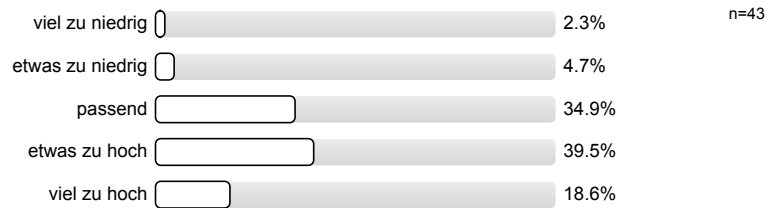
2.3) Bitte geben Sie Ihren durchschnittlichen wöchentlichen Aufwand zur Vor- und Nachbereitung der Lehrveranstaltung an.



2.4) Bitte geben Sie den geschätzten Zeitaufwand zur Prüfungsvorbereitung nur für diese Veranstaltung in Arbeitstagen à 8 Stunden an.

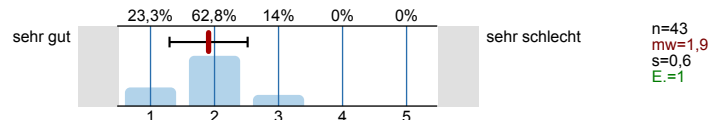


2.5) Für Bachelor/Master-Studierende: Wie bewerten Sie Ihren persönlichen Arbeitsaufwand (Ist-Workload) im Vergleich zu den Leistungspunkten der Lehrveranstaltung (Soll-Workload)?

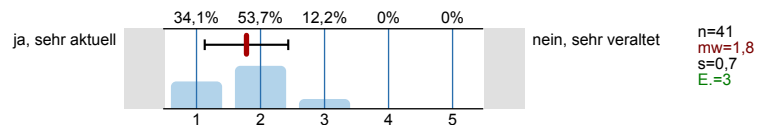


3. Bewertung der Lehrveranstaltung

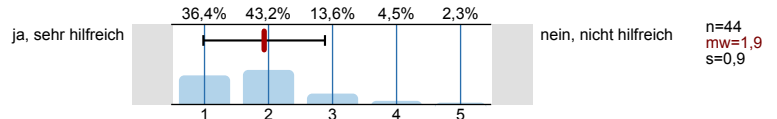
3.1) Wie bewerten Sie die Lehrveranstaltung insgesamt?



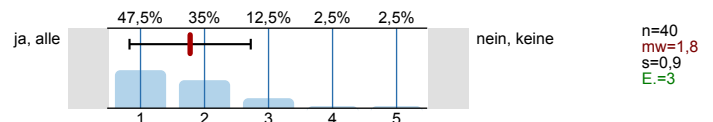
3.2) Waren die Inhalte der Lehrveranstaltung aktuell?



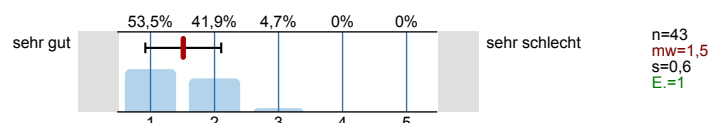
3.3) Unterstützte das Skript/Lehrbuch die Lehrveranstaltung?



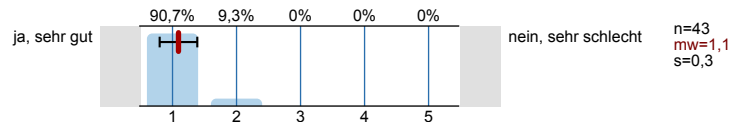
3.4) Hatten Sie alle Vorkenntnisse, die zum Verständnis der Lehrveranstaltung notwendig waren?



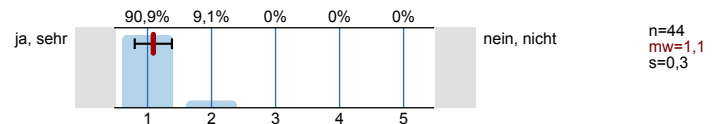
3.5) Wurden die Lehrinhalte verständlich vermittelt (Vortragsweise, Tempo, Struktur)?



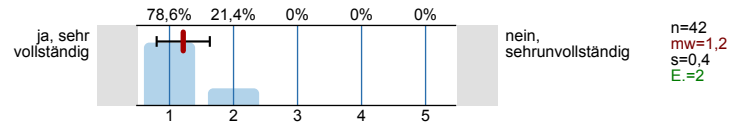
3.6) Wirkte die/der Lehrende immer gut vorbereitet?



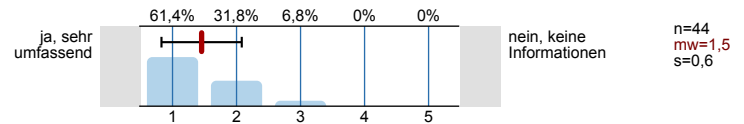
3.7) Wirkte die/der Lehrende fachlich kompetent?



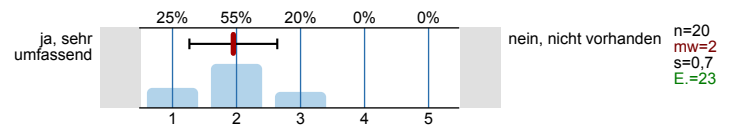
3.8) Beantwortete die/der Lehrende Zwischenfragen in befriedigender Form?



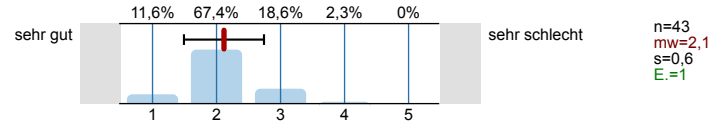
3.9) Wurden Sie von der/dem Lehrenden über relevante Literatur informiert?



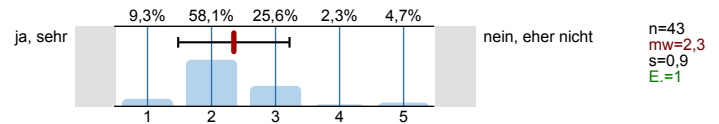
3.10) Haben Sie ausreichende/umfassende Literatur in der Uni-Bibliothek gefunden?



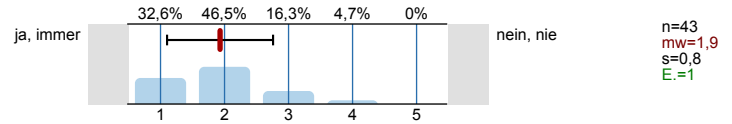
3.11) Wie beurteilen Sie Ihren persönlichen Wissensgewinn und Lernerfolg in diesem Fach?



3.12) Verstärkte die Lehrveranstaltung Ihr Interesse für dieses Fachgebiet?

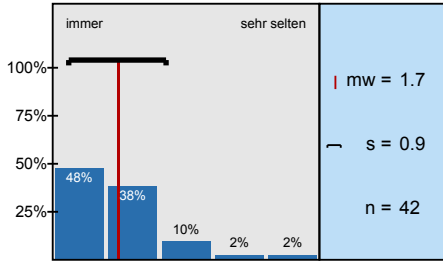


3.13) Würden Sie die Lehrveranstaltung weiterempfehlen?

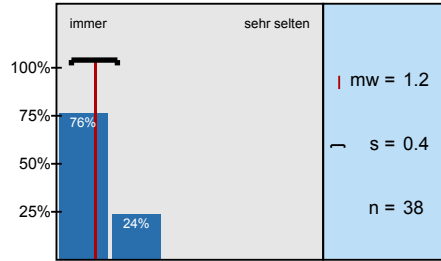


Histogramme zu den Skalafragen

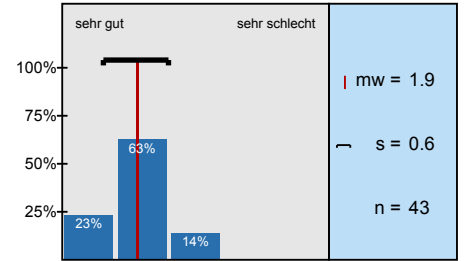
Wie häufig waren Sie in der Lehrveranstaltung?



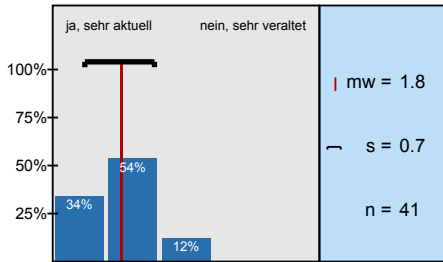
Wie häufig waren Sie in der Übung?



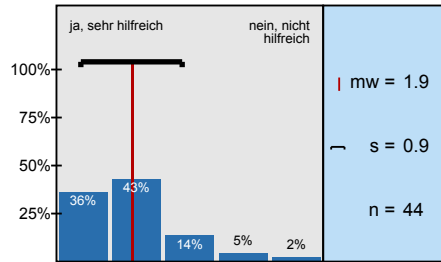
Wie bewerten Sie die Lehrveranstaltung insgesamt?



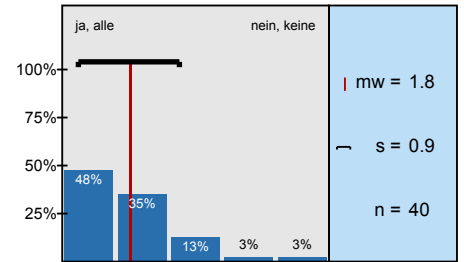
Waren die Inhalte der Lehrveranstaltung aktuell?



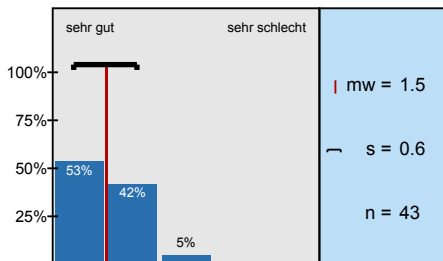
Unterstützte das Skript/Lehrbuch die Lehrveranstaltung?



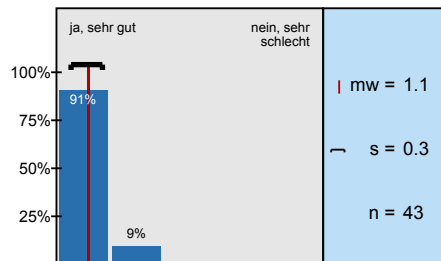
Hatten Sie alle Vorkenntnisse, die zum Verständnis der Lehrveranstaltung notwendig waren?



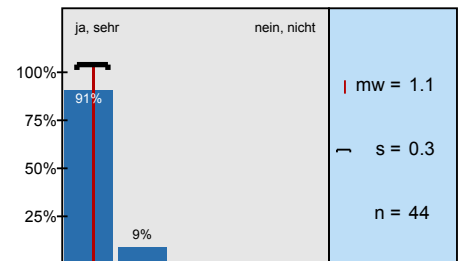
Wurden die Lehrinhalte verständlich vermittelt (Vortragsweise, Tempo, Struktur)?



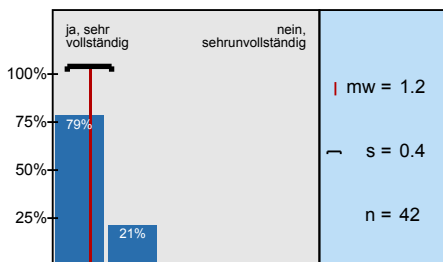
Wirkte die/der Lehrende immer gut vorbereitet?



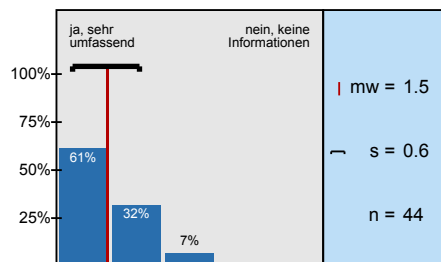
Wirkte die/der Lehrende fachlich kompetent?



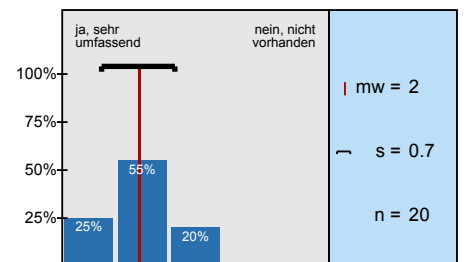
Beantwortete die/der Lehrende Zwischenfragen in befriedigender Form?



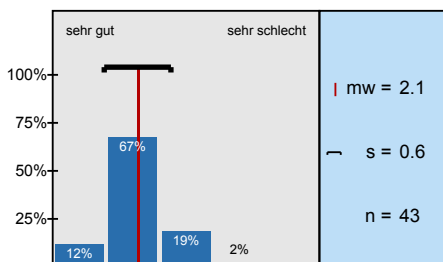
Wurden Sie von der/dem Lehrenden über relevante Literatur informiert?



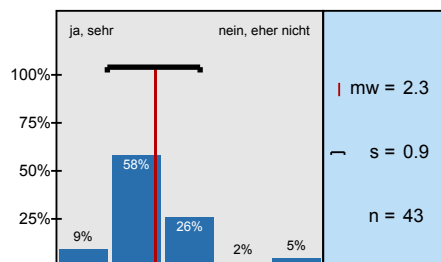
Haben Sie ausreichende/umfassende Literatur in der Uni-Bibliothek gefunden?



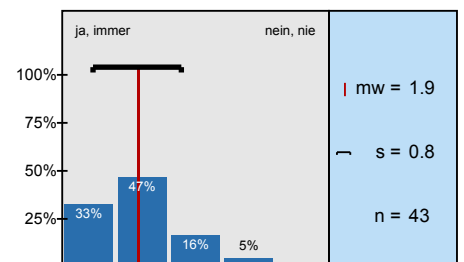
Wie beurteilen Sie Ihren persönlichen Wissensgewinn und Lernerfolg in diesem Fach?



Verstärkte die Lehrveranstaltung Ihr Interesse für dieses Fachgebiet?



Würden Sie die Lehrveranstaltung weiterempfehlen?



Profillinie

Teilbereich: Carl-Friedrich-Gauß-Fakultät - Wirtschaftswissenschaften

Name der/des Lehrenden: Prof. Dr. Dietrich von der Oelsnitz

Titel der Lehrveranstaltung: Allianzmanagement
(Name der Umfrage)

Verwendete Werte in der Profillinie: Mittelwert

2. zur Lehrveranstaltung

2.1) Wie häufig waren Sie in der Lehrveranstaltung?	immer		sehr selten	n=42	mw=1,7	md=2,0	s=0,9
2.2) Wie häufig waren Sie in der Übung?	immer		sehr selten	n=38	mw=1,2	md=1,0	s=0,4

3. Bewertung der Lehrveranstaltung

3.1) Wie bewerten Sie die Lehrveranstaltung insgesamt?	sehr gut		sehr schlecht	n=43	mw=1,9	md=2,0	s=0,6
3.2) Waren die Inhalte der Lehrveranstaltung aktuell?	ja, sehr aktuell		nein, sehr veraltet	n=41	mw=1,8	md=2,0	s=0,7
3.3) Unterstützte das Skript/Lehrbuch die Lehrveranstaltung?	ja, sehr hilfreich		nein, nicht hilfreich	n=44	mw=1,9	md=2,0	s=0,9
3.4) Hatten Sie alle Vorkenntnisse, die zum Verständnis der Lehrveranstaltung notwendig waren?	ja, alle		nein, keine	n=40	mw=1,8	md=2,0	s=0,9
3.5) Wurden die Lehrinhalte verständlich vermittelt (Vortragsweise, Tempo, Struktur)?	sehr gut		sehr schlecht	n=43	mw=1,5	md=1,0	s=0,6
3.6) Wirkte die/der Lehrende immer gut vorbereitet?	ja, sehr gut		nein, sehr schlecht	n=43	mw=1,1	md=1,0	s=0,3
3.7) Wirkte die/der Lehrende fachlich kompetent?	ja, sehr		nein, nicht	n=44	mw=1,1	md=1,0	s=0,3
3.8) Beantwortte die/der Lehrende Zwischenfragen in befriedigender Form?	ja, sehr vollständig		nein, sehr unvollständig	n=42	mw=1,2	md=1,0	s=0,4
3.9) Wurden Sie von der/dem Lehrenden über relevante Literatur informiert?	ja, sehr umfassend		nein, keine Informationen	n=44	mw=1,5	md=1,0	s=0,6
3.10) Haben Sie ausreichende/umfassende Literatur in der Uni-Bibliothek gefunden?	ja, sehr umfassend		nein, nicht vorhanden	n=20	mw=2,0	md=2,0	s=0,7
3.11) Wie beurteilen Sie Ihren persönlichen Wissensgewinn und Lernerfolg in diesem Fach?	sehr gut		sehr schlecht	n=43	mw=2,1	md=2,0	s=0,6
3.12) Verstärkte die Lehrveranstaltung Ihr Interesse für dieses Fachgebiet?	ja, sehr		nein, eher nicht	n=43	mw=2,3	md=2,0	s=0,9
3.13) Würden Sie die Lehrveranstaltung weiterempfehlen?	ja, immer		nein, nie	n=43	mw=1,9	md=2,0	s=0,8

4. Feedback

4.1) Was hat Ihnen an der Lehrveranstaltung besonders gut gefallen bzw. was könnte man verbessern? Gehen Sie besonders auf die Aspekte ein, wo Sie bei den Fragen schon eine schlechte Bewertung vorgenommen haben.

Ich habe keinerlei Vorkenntnisse im Allianzmanagement und bin daher sehr erfreut, dass die Lehrveranstaltung mein Interesse auf diesem Gebiet geweckt hat. Sehr gut fand ich die einzelnen Beispiele anhand von aktuellen Firmen und Vorkommnissen.

- Verknüpfung mit der Übung Alliances- und Wissensmanagement definitiv gelungen
- zusätzlich hochgeladene Artikel im Stud. ip unterstützt Interessengewinnung + Möglichkeit zur Vertiefung / Transfer in die Praxis
- kleine Geschichten nebenher lockern die Vorlesung auf

~~Wichtig Hinweis die über den gesamten Inhalt stehen für die Klausur~~

Zu wenig Hinweise auf Schwerpunkte in der Klausur

Beispiele sind sehr hilfreich

Zu wenig Bestenpunkte für den zeitlichen Aufwand. Anschein eine sehr interessante Vorlesung, zu der es sich lohnt aktiv anwesend zu sein!

: Skriptstruktur überarbeiten

Im Gegensatz zu Team- und Org. Management „nehme“ ich persönlich weniger mit.

Mehr Bücher in der Bibl.

- Prüfungstermin zu früh; problematische Prüf-situation, wenn man Prüf- wiederholen möchte; bitte zweites Termin anbieten (vgl. Organisationspsychologie)
- begleitendes Werk fehlt (im Gegensatz zu Wissensmanagement, Projektteams, ... nicht Schuld d. Prof. aber "Unsicherheit" bei Prüf-prozedur)
 - längere Prüf-prozedur; "Diskrepanz" ^{über} (implizit) "Lernen für den Beruf/die ^{oder} Fondsbörse" vs. "Lernen für die Klausur/ ^{oder} Note" (explizit)

- verglichen mit anderen Veranstaltungen wirkte Prof. v. d. Oelschitz manchmal ein wenig unmotiviert, warum?
- mehr Fallstudien ähnlich wie die von "Star Alliance" wären gut.

Besonders gut an der Vorlesung war, dass viele Praxisbeispiele genannt wurden, um den Lehrinhalt besser zu verdeutlichen (Star Alliance).
