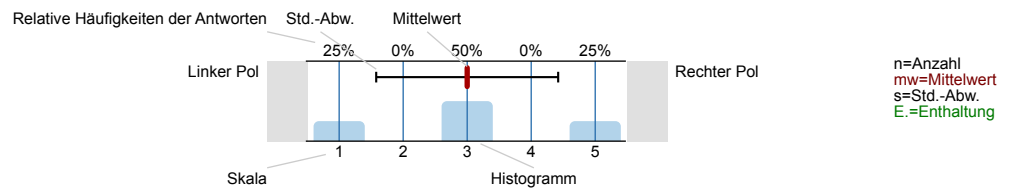


Auswertungsteil der geschlossenen Fragen

Legende

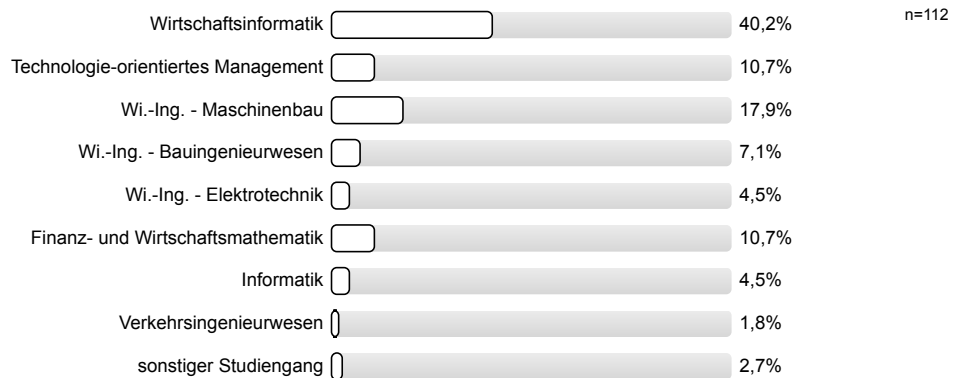
Frage-
text



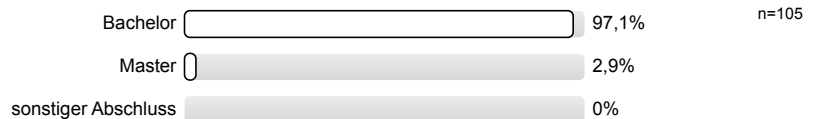
1. Persönliche Angaben

1.1) Bitte geben Sie Ihren **Studiengang** an.

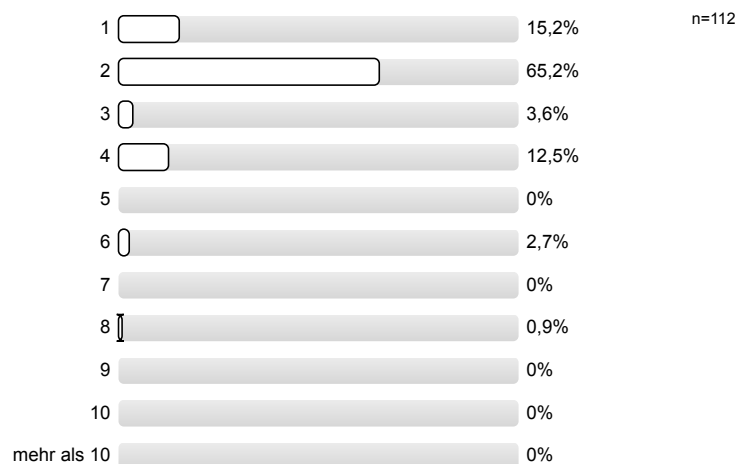
Wenn Sie in mehrere Studiengänge eingeschrieben sind, beziehen Sie sich bitte hier sowie bei der Beantwortung aller weiteren Fragen des Fragebogens auf Ihren **Hauptstudiengang**.



1.2) In welchen Abschluss sind Sie aktuell eingeschrieben?

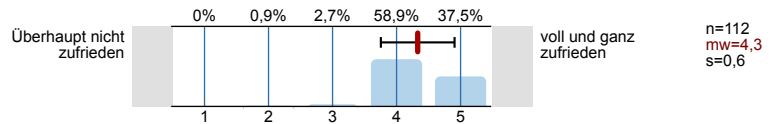


1.3) Bitte geben Sie Ihr aktuelles Fachsemester an.



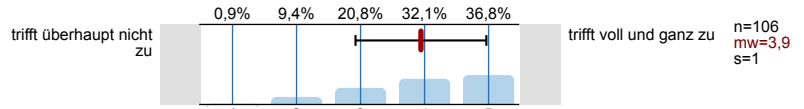
2. Gesamtbewertung

2.1) Wie zufrieden sind Sie mit der Lehrveranstaltung insgesamt?

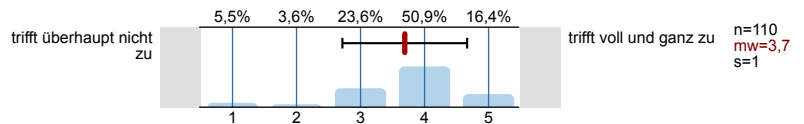


3. Fragen zur Lehrveranstaltung

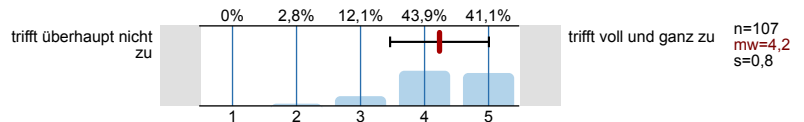
3.1) Um der Veranstaltung folgen zu können, ist mein Vorwissen ausreichend.



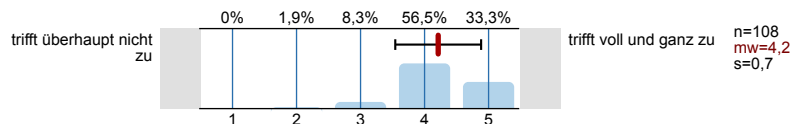
3.2) Das Thema / die Themen hat/haben mich schon vor Beginn der Veranstaltung interessiert.



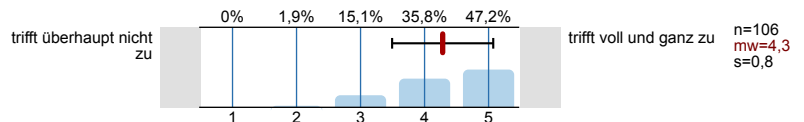
3.3) Die Lernziele der Veranstaltung sind mir klar.



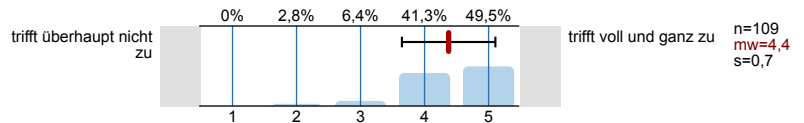
3.4) Der inhaltliche Aufbau der Veranstaltung ist nachvollziehbar.



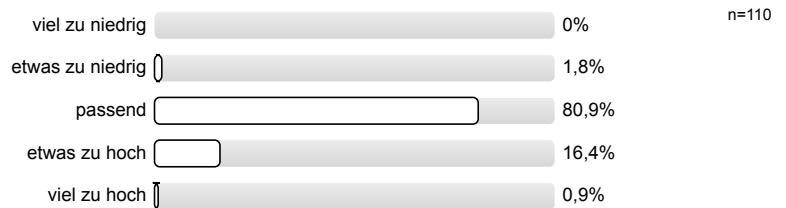
3.5) Die Anforderungen für Studien- und Prüfungsleistungen sind mir klar.



3.6) Die mir zur Verfügung gestellten Materialien (Skript, Onlinematerialien, Folien, etc.) helfen mir, die Lernziele zu erreichen.



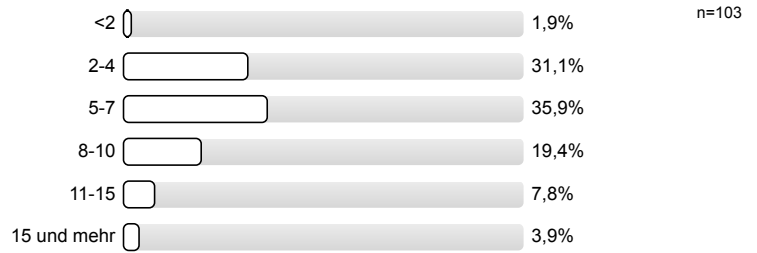
3.7) Die Menge an behandeltem Lehrstoff ist...



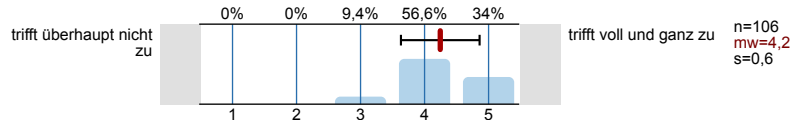
3.8) Bitte geben Sie Ihren durchschnittlichen wöchentlichen Aufwand zur Vor- und Nachbereitung der Lehrveranstaltung an.



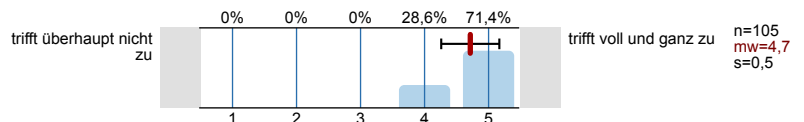
3.9) Bitte geben Sie den geschätzten Zeitaufwand zur Prüfungsvorbereitung (z. B. Klausur, Hausarbeit usw.) nur für diese Veranstaltung in Arbeitstagen à 8 Stunden an.



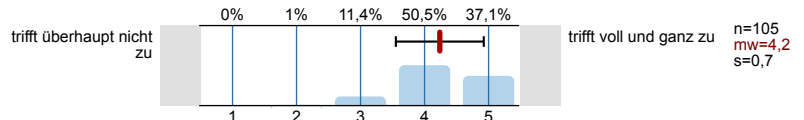
3.10) Die Lehrperson kann Kompliziertes verständlich machen.



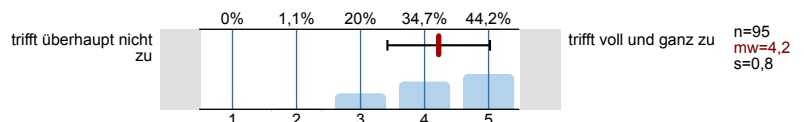
3.11) Der Lernerfolg der Studierenden scheint der Lehrperson wichtig zu sein.



3.12) Um die Lernziele der Veranstaltung zu erreichen, wendet die Lehrperson ein geeignetes methodisches Vorgehen an.

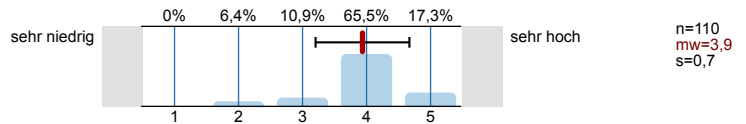


3.13) Die Lehrperson ist auch außerhalb der Lehrveranstaltungen für Fragen zur Veranstaltung erreichbar.

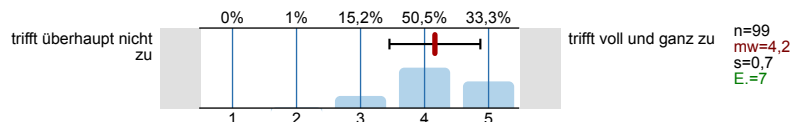


4. Ergebnisse und Kompetenzerwerb

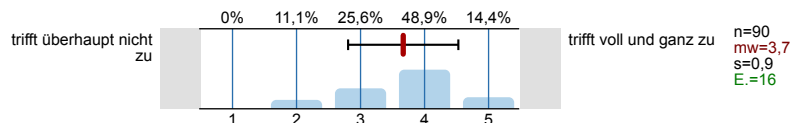
4.1) Mein Wissensgewinn durch diese Veranstaltung ist...



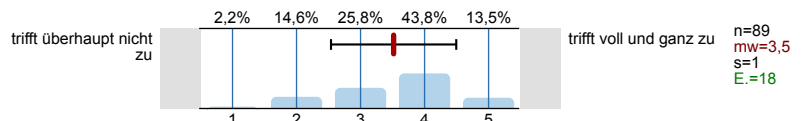
4.2) Fachspezifische theoretische Kenntnisse (z. B. Fachwissen zu zentralen Theorien, Themen)



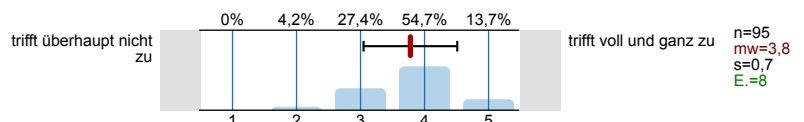
4.3) Fachspezifische methodische Kenntnisse (z. B. Kenntnis von spezieller/n Analyse-/ Forschungsverfahren/ Software)



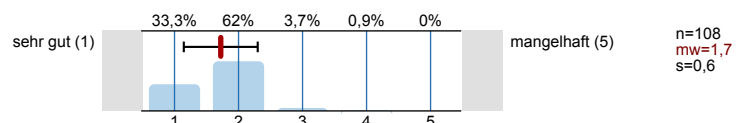
4.4) Praktische und anwendungsbezogene fachliche Fähigkeiten (z. B. Anwendung von speziellen/ Analyse-/Forschungsverfahren/Software)



4.5) Transferfähigkeit (Fähigkeit, vorhandenes Wissen auf neue Fragestellungen anzuwenden)

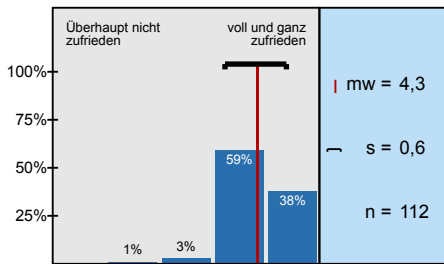


4.6) Welche Schulnote würden Sie der Veranstaltung insgesamt geben?

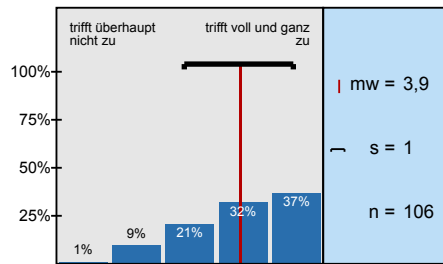


Histogramme zu den Skalafragen

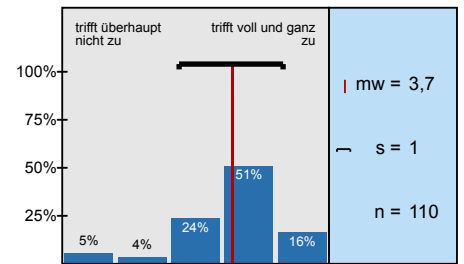
Wie zufrieden sind Sie mit der Lehrveranstaltung insgesamt?



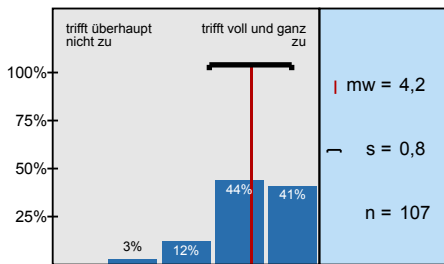
Um der Veranstaltung folgen zu können, ist mein Vorwissen ausreichend.



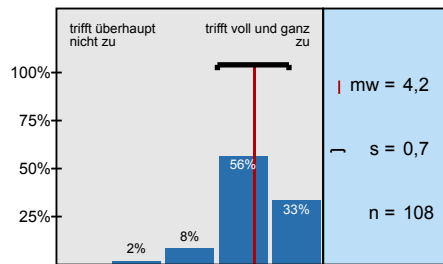
Das Thema / die Themen hat/haben mich schon vor Beginn der Veranstaltung interessiert.



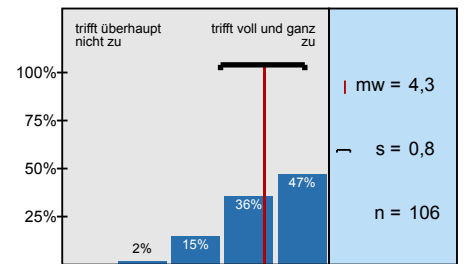
Die Lernziele der Veranstaltung sind mir klar.



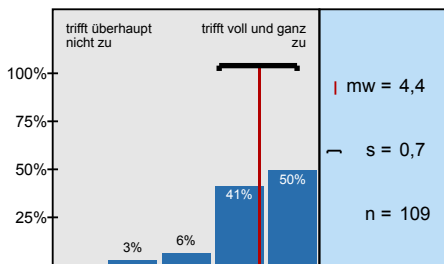
Der inhaltliche Aufbau der Veranstaltung ist nachvollziehbar.



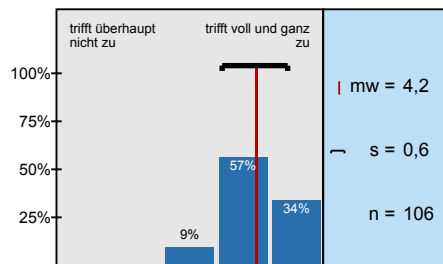
Die Anforderungen für Studien- und Prüfungsleistungen sind mir klar.



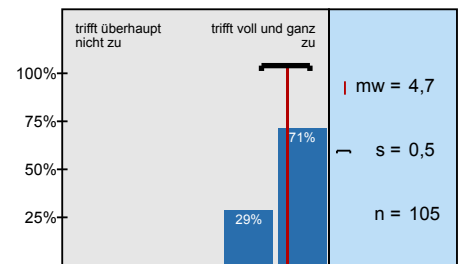
Die mir zur Verfügung gestellten Materialien (Skript, Onlinematerialien, Folien, etc.) helfen mir, die



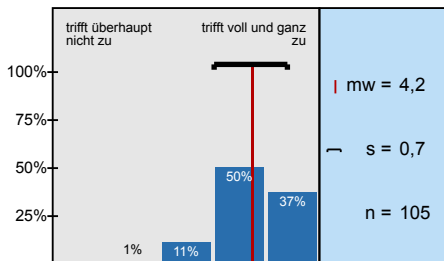
Die Lehrperson kann Kompliziertes verständlich machen.



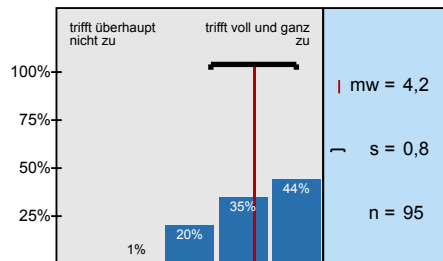
Der Lernerfolg der Studierenden scheint der Lehrperson wichtig zu sein.



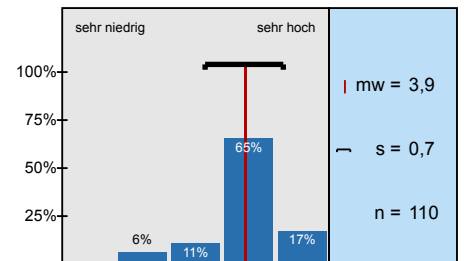
Um die Lernziele der Veranstaltung zu erreichen, wendet die Lehrperson ein geeignetes methodisches



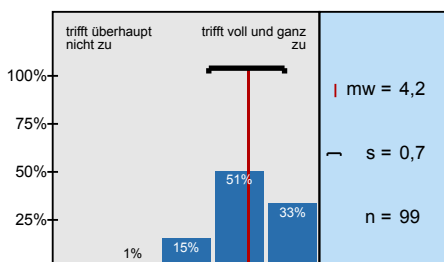
Die Lehrperson ist auch außerhalb der Lehrveranstaltungen für Fragen zur Veranstaltung



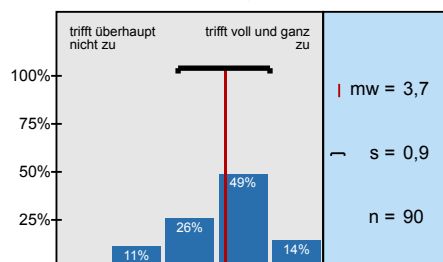
Mein Wissensgewinn durch diese Veranstaltung ist...



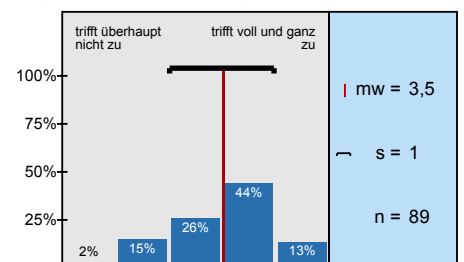
Fachspezifische theoretische Kenntnisse (z. B. Fachwissen zu zentralen Theorien, Themen)



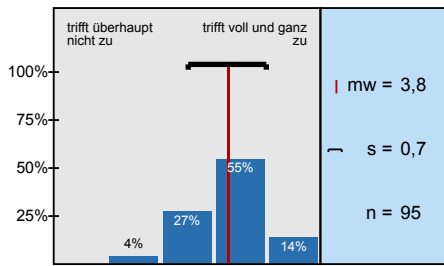
Fachspezifische methodische Kenntnisse (z. B. Kenntnis von spezieller/n Analyse-/



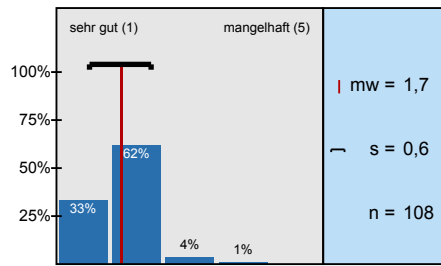
Praktische und anwendungsbezogene fachliche Fähigkeiten (z. B. Anwendung von speziellen/r



Transferfähigkeit (Fähigkeit, vorhandenes Wissen auf neue Fragestellungen anzuwenden)



Welche Schulnote würden Sie der Veranstaltung insgesamt geben?



Profilinie

Teilbereich: Carl-Friedrich-Gauß-Fakultät - Wirtschaftswissenschaften

Name der/des Lehrenden: Prof. Dr. Marc Gürtler

Titel der Lehrveranstaltung: Einführung in die Finanzwirtschaft (WW-----076)
(Name der Umfrage)

Verwendete Werte in der Profillinie: Mittelwert

2. Gesamtbewertung

2.1) Wie zufrieden sind Sie mit der Lehrveranstaltung insgesamt?	Überhaupt nicht zufrieden		voll und ganz zufrieden	n=112	mw=4,3	md=4	s=0,6
--	---------------------------	--	-------------------------	-------	--------	------	-------

3. Fragen zur Lehrveranstaltung

3.1) Um der Veranstaltung folgen zu können, ist mein Vorwissen ausreichend.	trifft überhaupt nicht zu		trifft voll und ganz zu	n=106	mw=3,9	md=4	s=1
3.2) Das Thema / die Themen hat/haben mich schon vor Beginn der Veranstaltung interessiert.	trifft überhaupt nicht zu		trifft voll und ganz zu	n=110	mw=3,7	md=4	s=1
3.3) Die Lernziele der Veranstaltung sind mir klar.	trifft überhaupt nicht zu		trifft voll und ganz zu	n=107	mw=4,2	md=4	s=0,8
3.4) Der inhaltliche Aufbau der Veranstaltung ist nachvollziehbar.	trifft überhaupt nicht zu		trifft voll und ganz zu	n=108	mw=4,2	md=4	s=0,7
3.5) Die Anforderungen für Studien- und Prüfungsleistungen sind mir klar.	trifft überhaupt nicht zu		trifft voll und ganz zu	n=106	mw=4,3	md=4	s=0,8
3.6) Die mir zur Verfügung gestellten Materialien (Skript, Onlinematerialien, Folien, etc.) helfen mir, die Lernziele zu erreichen.	trifft überhaupt nicht zu		trifft voll und ganz zu	n=109	mw=4,4	md=4	s=0,7
3.10) Die Lehrperson kann Kompliziertes verständlich machen.	trifft überhaupt nicht zu		trifft voll und ganz zu	n=106	mw=4,2	md=4	s=0,6
3.11) Der Lernerfolg der Studierenden scheint der Lehrperson wichtig zu sein.	trifft überhaupt nicht zu		trifft voll und ganz zu	n=105	mw=4,7	md=5	s=0,5
3.12) Um die Lernziele der Veranstaltung zu erreichen, wendet die Lehrperson ein geeignetes methodisches Vorgehen an.	trifft überhaupt nicht zu		trifft voll und ganz zu	n=105	mw=4,2	md=4	s=0,7
3.13) Die Lehrperson ist auch außerhalb der Lehrveranstaltungen für Fragen zur Veranstaltung erreichbar.	trifft überhaupt nicht zu		trifft voll und ganz zu	n=95	mw=4,2	md=4	s=0,8

4. Ergebnisse und Kompetenzerwerb

4.1) Mein Wissensgewinn durch diese Veranstaltung ist...	sehr niedrig		sehr hoch	n=110	mw=3,9	md=4	s=0,7
4.2) Fachspezifische theoretische Kenntnisse (z. B. Fachwissen zu zentralen Theorien, Themen)	trifft überhaupt nicht zu		trifft voll und ganz zu	n=99	mw=4,2	md=4	s=0,7
4.3) Fachspezifische methodische Kenntnisse (z. B. Kenntnis von spezieller/n Analyse-/ Forschungsverfahren/ Software)	trifft überhaupt nicht zu		trifft voll und ganz zu	n=90	mw=3,7	md=4	s=0,9
4.4) Praktische und anwendungsbezogene fachliche Fähigkeiten (z. B. Anwendung von speziellen/r Analyse-/Forschungsverfahren/)	trifft überhaupt nicht zu		trifft voll und ganz zu	n=89	mw=3,5	md=4	s=1
4.5) Transferfähigkeit (Fähigkeit, vorhandenes Wissen auf neue Fragestellungen anzuwenden)	trifft überhaupt nicht zu		trifft voll und ganz zu	n=95	mw=3,8	md=4	s=0,7
4.6) Welche Schulnote würden Sie der Veranstaltung insgesamt geben?	sehr gut (1)		mangelhaft (5)	n=108	mw=1,7	md=2	s=0,6