

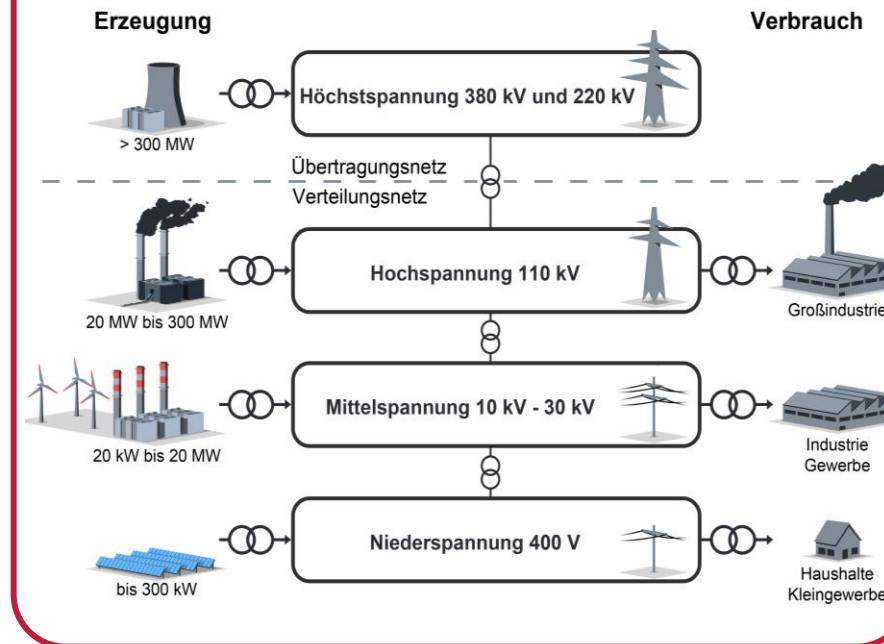
# Elektrische Anlagen und Netze

- Dozent: Prof. Dr.-Ing. Bernd Engel
- Betreuer: Sofie Brammer, M.Sc.  
Carsten Wegkamp, M.Sc.
- Umfang: 3 SWS – 5 CP
- Zeitraum: SoSe (Prüfung auch im WiSe möglich)
- Prüfung: Schriftlich, 120 min

Bitte die Ankündigungen in der zugehörigen StudIP-Veranstaltung beachten!

- Inhalte:
  - Wie sind Stromnetze aufgebaut?
  - Wie funktionieren Betriebsmittel wie Generatoren oder Transformatoren?
  - Wie kann man Stromnetze berechnen – im Normal- und im Fehlerfall?
- **Werde Expert:in für die Berechnung elektrischer Betriebsmittel und Netze**

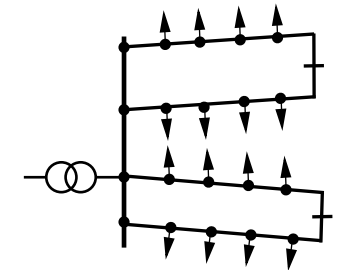
## Spannungsebenen in Deutschland



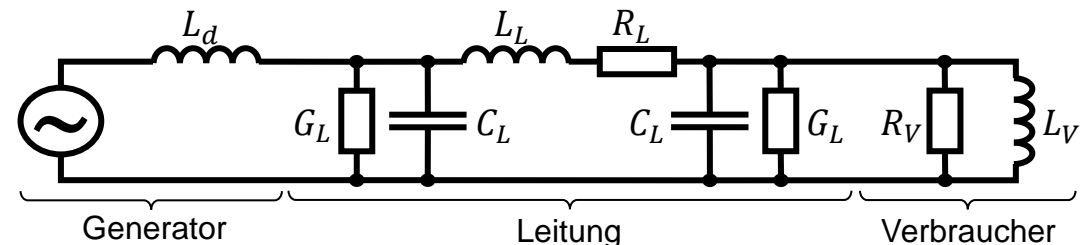
## Zweipoliger Kurzschluss mit Erdberührung



## Schematischer Aufbau von Netzen



## Einphasiges Ersatzschaltbild einer exemplarischen Anordnung



- Elektrotechnik
- Wirtschaftsingenieurwesen Elektrotechnik
- Elektromobilität
- Nachhaltige Energietechnik