

Entwicklung und Validierung eines Versagensmodells des gesunden porcinen Darmes

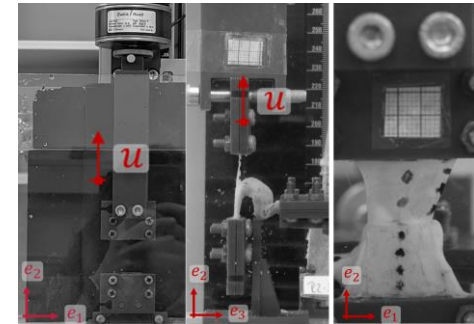
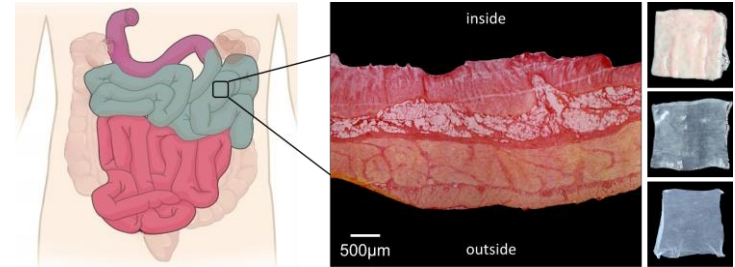
✓ Bachelor-/Studien-/Masterarbeit

Gastrointestinale Perforationen, wie Darmdurchbrüche, sind mit einer hohen Mortalität verbunden. Das Verständnis des mechanischen Verlusts der Organwandstabilität ist vor allem in Bezug auf die Mikrostruktur noch unvollständig.

Wichtig neben den schichtspezifischen Eigenschaften ist auch das Grenzflächenverhalten. Zur Untersuchung des Grenzflächenverhaltens soll ein Prüfstand entwickelt werden, der Peelingversuche an porcinem Darm in mindestens drei Winkeln ermöglicht.

Tasks

- Entwicklung eines Prüfstands zur Durchführung von Peelingversuchen
- Winkel an Peelingpunkt einstellbar (mindestens drei Winkel)
- Mechanische Untersuchung des Grenzflächenverhalten



Kontakt: Dorina Hasselbeck M. Sc.
dorina.hasselbeck@tu-braunschweig.de
Tel.: 391 – 8092 Raum 013