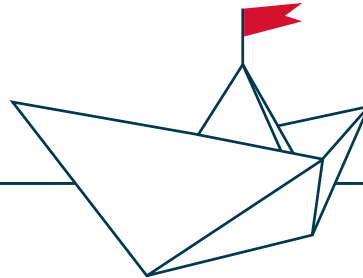




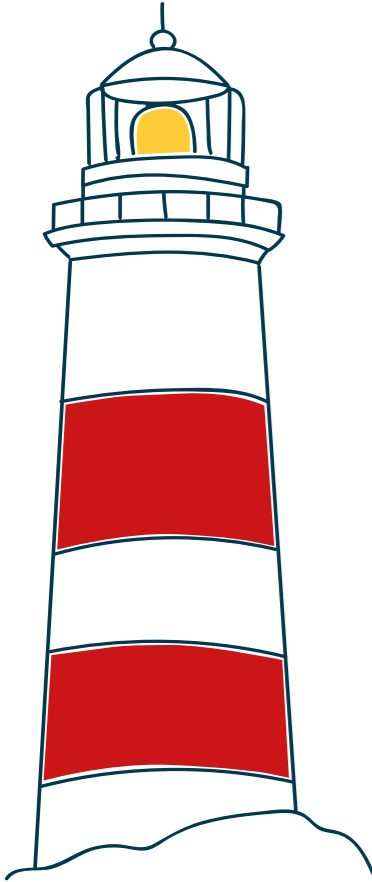
Technische  
Universität  
Braunschweig



**Grad**TUBS  
Graduiertenakademie

Promovieren mit Kurs | Doctorate with Course

[www.tu-braunschweig.de/gradtubs](http://www.tu-braunschweig.de/gradtubs)



## ÜBER UNS - ABOUT US

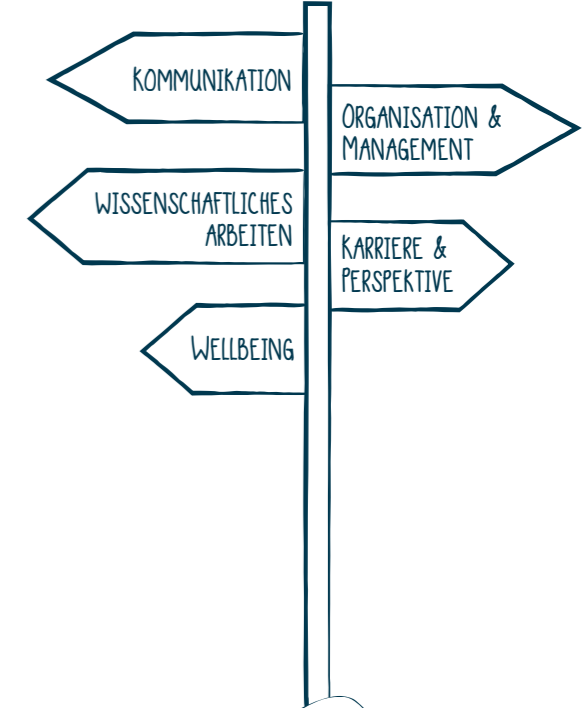
1

### Die Graduiertenakademie Grad<sup>TUBS</sup>

Die Graduiertenakademie Grad<sup>TUBS</sup> ist eine Einrichtung der Technischen Universität Braunschweig, die der Zentralen Personalentwicklung angehört. Sie bietet Doktorand\*innen fachübergreifende Qualifizierungsangebote für die Promotion und den Übergang in ihre zukünftige berufliche Entwicklung. Die Schwerpunkte liegen dabei auf der Vermittlung von karriere-relevanten Schlüsselqualifikationen und Kompetenzen für die wissenschaftliche Arbeit. Darüber hinaus fördert Grad<sup>TUBS</sup> die Vernetzung zwischen Nachwuchswissenschaftler\*innen und stellt Kontakte zu Expert\*innen aus Wissenschaft und Wirtschaft her.

### The Graduate Academy Grad<sup>TUBS</sup>

The Graduate Academy Grad<sup>TUBS</sup> is a central institution of Technische Universität Braunschweig, and part of the department of Professional and Personnel Development. Grad<sup>TUBS</sup> offers doctoral researchers interdisciplinary qualification programmes for their doctorate and for the transition to their future professional development. The focus lies on the transfer of key competences for career and scientific work. Grad<sup>TUBS</sup> promotes the networking of scientists and establishes contacts with experts from science and practice.



Die Workshops, Netzwerkveranstaltungen und Events der Graduiertenakademie bieten Promovierenden eine umfassende Ergänzung zu ihren Aufgaben in Forschung und Lehre und tragen somit zu einer weitreichenden Kompetenzerweiterung bei, auf die im Laufe der späteren Laufbahn in Wissenschaft, Wirtschaft oder Gesellschaft zurückgegriffen werden kann. Bei allen Veranstaltungen wird viel Wert auf die Gelegenheit zum persönlichen Austausch und zur (interdisziplinären) Vernetzung mit Menschen aus Wissenschaft und Praxis gelegt. Direkte Unterstützung für die Arbeit an der Promotion bietet der Bereich „Wissenschaftliches Arbeiten“, der auch der Sicherung der guten wissenschaftlichen Praxis gilt.

Unser Programm wird alle sechs Monate neu aufgelegt und umfasst deutsch- und englischsprachige Veranstaltungen aus den Bereichen:

Kommunikation	Wissenschaftliches Arbeiten	Wellbeing
Karriere & Perspektive	Organisation & Management	Coaching

Das Grad<sup>TUBS</sup>-Team berät Promovierende und Promotionsinteressierte gerne zu allen Fragen rund um das Programm der Graduiertenakademie. Auch Anmerkungen zu der künftigen Gestaltung unseres Programms sind jederzeit willkommen!



**Unser vollständiges Programm:**

[www.tu-braunschweig.de/gradtubs/veranstaltungen](http://www.tu-braunschweig.de/gradtubs/veranstaltungen)

The workshops and events of the Graduate Academy offer a comprehensive addition to the tasks in research and teaching. They contribute to a far-reaching expansion of skills that can be drawn on in the course of their further careers in science, business or society. Personal exchange and (interdisciplinary) networking with people from science and practice play an important role at all events. Direct support for work on the doctorate is provided by the “Academic Skills” section, which also aims to ensure good scientific practice.

Our programme is updated every six months and includes workshops in German and English from the areas:

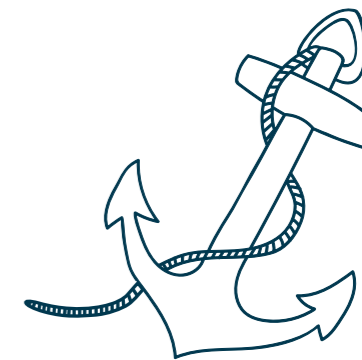
Communication	Academic Skills	Wellbeing
Career & Perspective	Organisation & Management	Coaching

The Grad<sup>TUBS</sup>-team informs doctoral researchers and those interested in a doctorate on all questions relating to the programme of the Graduate Academy. Suggestions for the future development of the Grad<sup>TUBS</sup>-programme are always welcome!



**Our complete programme:**

[www.tu-braunschweig.de/gradtubs/veranstaltungen](http://www.tu-braunschweig.de/gradtubs/veranstaltungen)



### Was ist Coaching?

Coaching ist eine Form der Beratung, die eine individuelle Auseinandersetzung mit persönlichen (Karriere-) Themen ermöglicht. Coachingteilnehmende werden hierbei von einem\*einer Coach begleitet, der sie bei der Entwicklung neuer und zielführender Lösungen für ihre Anliegen unterstützt.

### Ablauf des Coachings

In Zusammenarbeit mit dem Lehrstuhl für Arbeits-, Organisations- und Sozialpsychologie der TU Braunschweig bieten wir Promovierenden die Möglichkeit, an einem solchen Coaching mit bis zu fünf Sitzungen teilzunehmen. Die Termine finden in einem Abstand von zwei bis vier Wochen statt. Der Inhalt des Coachings bleibt selbstverständlich vertraulich.



#### Teilnahme

Die Teilnahme erfolgt nach individueller Absprache. Anmeldung und weitere Informationen sind auf der Website der Graduiertenakademie zu finden: <https://www.tu-braunschweig.de/gradtubs/coaching-fuer-promovierende>

### What is Coaching?

Coaching is a form of consultation that enables to individually deal with personal (career) challenges. During the coaching, participants will be accompanied by a coach who will support them in developing new and goal-oriented solutions for their concerns.

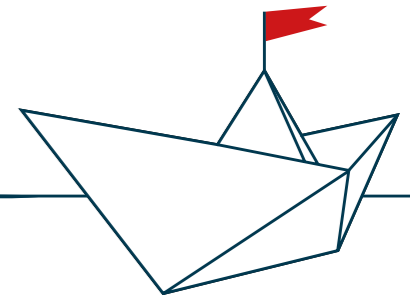
### Procedure of the coaching

In cooperation with the chair of Industrial/Organizational and Social Psychology at TU Braunschweig, Grad<sup>TUBS</sup> offers the opportunity to participate in a coaching programme with up to five sessions. The appointments take place at intervals of two to four weeks. The content of the coachings will be treated with complete confidentiality.



#### Participation

Further information can be found on the website of the Graduate Academy: [www.tu-braunschweig.de/en/gradtubs/career-coaching](http://www.tu-braunschweig.de/en/gradtubs/career-coaching)



## Punkten mit Grad<sup>TUBS</sup> – ein Zusammenspiel zwischen den Fakultäten und der Graduiertenakademie

Die Rahmenbedingungen der Promotion an der TU Braunschweig sind durch die Promotionsordnungen der einzelnen Fakultäten geregelt. Diese Seiten geben einen ersten Überblick über die Anrechenbarkeit der Grad<sup>TUBS</sup>-Veranstaltungen und deren Einbettung in die jeweiligen Promotionsverfahren. Die vollständigen Promotionsordnungen sowie weitere Informationen können auf den Websites der Fakultäten eingesehen bzw. dort persönlich erfragt werden.

### Fakultät 1 / Faculty 1

Mathematik, Informatik, Wirtschafts- und Sozialwissenschaften /  
Mathematics, Computer Science,  
Economics, Social Science

Freiwillige Teilnahme /  
Voluntary participation

#### Promotionsbüro/ PhD office

+49 531 391-2846  
promotionen-fk1@tu-braunschweig.de  
<https://www.tu-braunschweig.de/fk1/promotion>

### Fakultät 2 / Faculty 2

Lebenswissenschaften /  
Life Sciences

12 Leistungspunkte\* /  
12 credit points\*

#### Promotionsbüro/ PhD office

+49 531 391-5301  
fk2-promotionen@tu-braunschweig.de  
<https://www.tu-braunschweig.de/flw/promotion>

### Fakultät 3 / Faculty 3

Architektur, Bauingenieurwesen und  
Umweltwissenschaften /  
Architecture, Civil Engineering and  
Environmental Sciences

8 Weiterbildungstage\* /  
8 training days\*

#### Promotionsbüro/ PhD office

+49 531 391-2317  
promotionen-fk3@tu-braunschweig.de  
<https://www.tu-braunschweig.de/abu/forschung-und-institute/promotionen>

\* Details bezüglich der Anrechenbarkeit können der jeweiligen Promotionsordnung entnommen werden.

## Collecting credit points with Grad<sup>TUBS</sup> – a cooperation between the faculties and the Graduate Academy

The general conditions for doctoral studies at TU Braunschweig are set by the doctoral regulations of the individual faculties. These pages offer an overview of the creditability of Grad<sup>TUBS</sup>-courses and how they are embedded in the respective doctoral procedures. The complete doctoral regulations as well as further information can be viewed on the websites of the faculties or requested personally in the PhD offices.

### Fakultät 4 / Faculty 4

Maschinenbau /  
Mechanical Engineering

4 mindestens eintägige Workshops zu  
Soft-Skill-Themen\* /  
4 one-day workshops on soft skill  
topics\*

#### Promotionsbüro/ PhD office

+49 531 931-4011  
promotion-fmb@tu-braunschweig.de  
<https://www.tu-braunschweig.de/fmb/promotion>

### Fakultät 5 / Faculty 5

Elektrotechnik, Informationstechnik,  
Physik /  
Electrical Engineering, Information  
Technology, Physics

Freiwillige Teilnahme /  
Voluntary participation

#### Promotionsbüro/ PhD office

+49 531 391-7796  
promotionen-fk5@tu-braunschweig.de  
<https://www.tu-braunschweig.de/eitp/promotion>

### Fakultät 6 / Faculty 6

Geistes- und Erziehungs-  
wissenschaften /  
Humanities and Educational  
Sciences

12 Workshop-Tage\* /  
12 training days\*

#### Promotionsbüro/ PhD office

+49 531 391-8707  
Promotion-fk6@tu-braunschweig.de  
<https://www.tu-braunschweig.de/fk6/promohabil>

\* Details regarding crediting can be found in the respective doctoral degree regulations.

### Registrierung bei Grad<sup>TUBS</sup>

Für die Anmeldung zu Grad<sup>TUBS</sup>-Veranstaltungen ist eine einmalige Registrierung bei der Graduiertenakademie Grad<sup>TUBS</sup> erforderlich. Die Registrierung erfolgt über folgende Website: <https://www.tu-braunschweig.de/gradtubs/registrierung>

### Teilnahmebedingungen

Die Angebote der Graduiertenakademie Grad<sup>TUBS</sup> stehen allen Doktorand\*innen, die nach einer Promotionsordnung der TU Braunschweig promovieren – unabhängig von Immatrikulation oder Zulassung – offen.



#### Anmeldung zu Veranstaltungen

Die Anmeldung sollte vorab mit den Betreuer\*innen abgesprochen werden und erfolgt über folgende Website und Stud.IP: [www.tu-braunschweig.de/gradtubs/veranstaltungen](http://www.tu-braunschweig.de/gradtubs/veranstaltungen)

### Verbindlichkeit

Die Anmeldung zu den Angeboten ist verbindlich. Teilnehmer\*innen, die unentschuldigt fernbleiben, werden für die folgenden sechs Monate vom Programm ausgeschlossen.

#### Newsletter

Der Grad<sup>TUBS</sup>-Newsletter informiert über aktuelle Ereignisse rund um das Programm der Graduiertenakademie. Die Anmeldung erfolgt per E-Mail (die Betreff-Zeile bleibt leer): [sympa@list.tu-braunschweig.de](mailto:sympa@list.tu-braunschweig.de)  
Die E-Mail sollte folgende Informationen beinhalten:  
**sub grad\_tubs-informationen + Ihr Vorname Nachname / Ihre Fakultät / Nachname Ihres\*Ihrer Betreuer\*in**

### Registration required for Grad<sup>TUBS</sup>

Prior registration is required to participate in the Grad<sup>TUBS</sup>-programme. This can be done on the following website: <https://www.tu-braunschweig.de/en/gradtubs/registration>

### Conditions of participation

The programme is open to all doctoral researchers who are doing their doctorate according to the doctoral regulations of the TU Braunschweig regardless of their enrolment or admission.



#### Booking of Workshops and Events

The participation in our workshops should be discussed in advance with your supervisor. Workshops and events can be booked on the following website and through Stud.IP:: [www.tu-braunschweig.de/gradtubs/veranstaltungen](http://www.tu-braunschweig.de/gradtubs/veranstaltungen)

### Commitment

The booking of workshops and events is binding. Participants who miss their workshop without excuse will be excluded from the programme for the following six months.

#### Newsletter

The Grad<sup>TUBS</sup>-newsletter informs about the latest news regarding the programme of the Graduate Academy. Subscription is by email (the subject line remains blank) to [sympa@list.tu-braunschweig.de](mailto:sympa@list.tu-braunschweig.de)  
The email should include following information:  
**sub grad\_tubs-information + your name / your faculty / name of your supervisor**

**Barrierefreiheit**

Teilnehmer\*innen mit Einschränkungen werden gebeten das Team der Graduiertenakademie möglichst früh zu kontaktieren, um Möglichkeiten abzusprechen.

**Flexible Kinderbetreuung**

Das Studierendenwerk OstNiedersachsen bietet eine flexible, tageweise Kinderbetreuung von Montag bis Freitag an.  
 Weitere Informationen und Anmeldung unter: **Tel.: 0152 56 712 238**  
<https://www.stw-on.de/braunschweig/kinder/flexible-kinderbetreuung>

**Hinweise zum Datenschutz**

Mit der Anmeldung zu Grad<sup>TUBS</sup>-Veranstaltungen wird der Speicherung und Verarbeitung der über Stud.IP angegebenen Daten zugestimmt. Weitere Informationen bietet die Datenschutzerklärung der TU Braunschweig ([www.tu-braunschweig.de/datenschutzerklaerung](http://www.tu-braunschweig.de/datenschutzerklaerung)) sowie die Erläuterung zum Datenschutz beim Einsatz des Lernmanagement-Systems Stud.IP (<https://studip.tu-braunschweig.de/dispatch.php/siteinfo/show/1/8>).

Aktuelle Informationen rund um das Anmeldeverfahren und die Teilnahmebedingungen unter:  
<https://www.tu-braunschweig.de/gradtubs/faq>

**Accessibility**

For organisational reasons, participants with disabilities are advised to contact the Grad<sup>TUBS</sup>-team as early as possible.

**Childcare**

Studierendenwerk OstNiedersachsen offers flexible childcare which is available from Monday to Friday.  
 Further information and registration: **Tel.: +49 152 56 712 238**  
<https://www.stw-on.de/en/braunschweig/kids/flexible-kinderbetreuung/>

**Data protection**

By registering for Grad<sup>TUBS</sup>-events, the storage and processing of data provided via Stud.IP is agreed. Further information can be found in the privacy policy of TU Braunschweig ([www.tu-braunschweig.de/en/data-protection-declaration](http://www.tu-braunschweig.de/en/data-protection-declaration)) and in the explanation of data protection when using the learning management system Stud.IP (<https://studip.tu-braunschweig.de/dispatch.php/siteinfo/show/1/8>).

Current information on the registration procedure and the conditions of participation can be found online:  
<https://www.tu-braunschweig.de/en/gradtubs/faq>

### Integrität und Verlässlichkeit in Forschungszusammenhängen

„Die Technische Universität Braunschweig hat sich in ihrer Grundordnung dazu verpflichtet, auf die Einhaltung der Grundsätze zur guten wissenschaftlichen Praxis (GWP) zu achten. Forschung, Lehre, Studium und Weiterbildung einschließlich der Nachwuchsförderung sollen so organisiert werden, dass die Aufgaben der Universität verantwortungsvoll erfüllt werden können.“  
**Präambel der Ordnung „Grundsätze zur Sicherung guter wissenschaftlicher Praxis“ an der TU Braunschweig.**

### Gute wissenschaftliche Praxis (GWP) in der Forschung

Gelegentlich kommt es zu Unsicherheiten bezüglich des Einhaltens wissenschaftlicher Verhaltensstandards – Fragen hinsichtlich des Datenmanagements oder der Autorschaft sind hierfür zwei von vielen Beispielen. Bei Grad<sup>TUBS</sup> werden diese Fragen in Workshops und Veranstaltungen adressiert.

### Sicherung guter wissenschaftlicher Praxis

Bei konkreten Verdachtsmomenten, für die ein Verfahren angestrebt wird, ist die Kommission zur Sicherung guter wissenschaftlicher Praxis die richtige Anlaufstelle. Für alle individuellen Anliegen hat die Kommission zur Sicherung guter wissenschaftlicher Praxis der TU Braunschweig zwei Ombudspersonen ernannt, die in solchen Fällen gerne zur Klärung vertraulicher Fragen behilflich sind.  
[www.tu-braunschweig.de/struktur/organe/kommissionen/gutewisspraxis](http://www.tu-braunschweig.de/struktur/organe/kommissionen/gutewisspraxis)

### Online-Kurs „Sicherung guter wissenschaftlicher Praxis“

Grad<sup>TUBS</sup> und die Universitätsbibliothek bieten einen Selbstlernkurs für Nachwuchswissenschaftler\*innen, der erste Grundlagen guter wissenschaftlicher Praxis vermittelt.  
<https://www.tu-braunschweig.de/gradtubs/gute-wissenschaftliche-praxis/online-kurs-sicherung-guter-wissenschaftlicher-praxis>

### Integrity and reliability in research contexts

“In its charter, Technische Universität Braunschweig committed to pay attention to the adherence to the principles of good scientific practice (GSP). Research, teaching, studies and continuing education, including early career support, are to be organised such that the university’s tasks can be fulfilled in a responsible manner.”  
**Preamble “Principles of Good Scientific Practice at TU Braunschweig”.**

### Good scientific practice (GSP) at TU Braunschweig

Occasionally uncertainties occur about compliance with scientific standards of conduct – questions of data management or authorship are just two of many examples. Grad<sup>TUBS</sup> addresses these questions in its workshops and events.

### Safeguarding good research practice

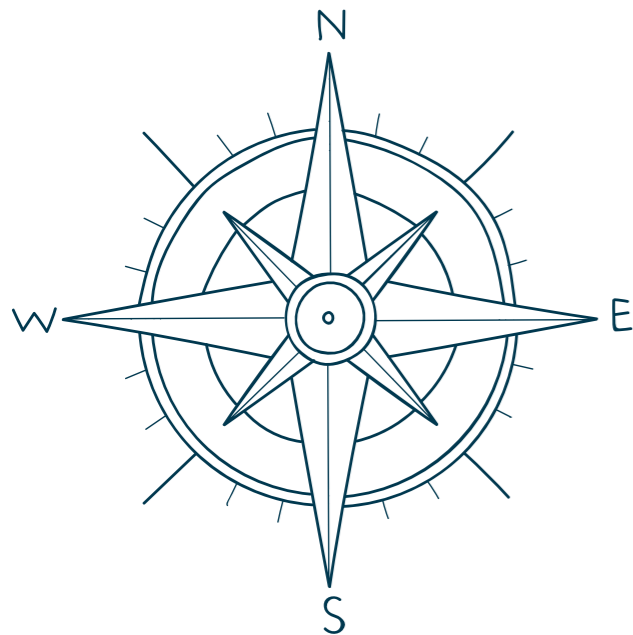
In case of concrete suspicion please contact the Committee on Safeguarding Good Research Practice. The Committee on Safeguarding Good Research Practice at the TU Braunschweig has appointed two ombudspersons who are available to help clarifying confidential questions in such cases.  
<https://www.tu-braunschweig.de/en/organisation/committees/boards/good-research-practice>

### Online tool “Good scientific practice”

Grad<sup>TUBS</sup> and the University Library offer a self-study course for researchers that teaches the basics of good scientific practice.  
<https://www.tu-braunschweig.de/en/gradtubs/gute-wissenschaftliche-praxis/online-kurs-sicherung-guter-wissenschaftlicher-praxis>







An der TU Braunschweig gibt es eine Vielzahl an Einrichtungen, die Promovierende auf dem Weg durch ihre Promotion begleiten und unterstützen.

Einen Überblick über diese Angebote und Anbieter auf der Homepage der Graduiertenakademie sind unter folgendem Link zu finden:

At TU Braunschweig, there are a number of organisations that will accompany and support doctoral researchers on the path to their doctorate.

You can find an overview of these programmes and providers on the website under the following link of the Graduate Academy Grad<sup>TUBS</sup>.



<https://www.tu-braunschweig.de/gradtubs/links>

### Erste Hilfe bei psychischen Belastungen

Der Alltag von Wissenschaftler\*innen ist vielseitig, spannend und anspruchsvoll zugleich. Kommen jedoch verschiedene Belastungen zusammen, kann es zu Stress, Überforderung oder Ratlosigkeit kommen.

Das Mental-Health-First-Aid-Programm der TU Braunschweig bietet hier Unterstützung in Form von Erste-Hilfe-Gesprächen mit qualifizierten Mitarbeitenden, die bei der Bewältigung belastender Situation zur Seite stehen können.



<https://lnk.tu-bs.de/z25jyx>

### First aid for mental stress

The everyday life of scientists and researchers is varied, exciting and demanding at the same time. However, when various pressures come together, it can lead to stress, excessive demands or perplexity.

The Mental Health First Aid programme at TU Braunschweig provides support in the form of first aid talks with qualified employees who can help coping with stressful situations.

Für Fragen und Anregungen stehen wir Ihnen gerne zur Verfügung! We are happy to discuss your questions and suggestions!

#### Vor Ort / on-site

TU Braunschweig, Graduiertenakademie Grad<sup>TUBS</sup>  
Bültenweg 88  
38106 Braunschweig

#### Online

[www.tu-braunschweig.de/gradtubs](http://www.tu-braunschweig.de/gradtubs)

#### Telefonisch / by phone

+49 531 391-14 049

#### Grad<sup>TUBS</sup>-Rat / Grad<sup>TUBS</sup>-Council

[www.tu-braunschweig.de/gradtubs/rat](http://www.tu-braunschweig.de/gradtubs/rat)

#### Per E-Mail / by email

[gradtubs@tu-braunschweig.de](mailto:gradtubs@tu-braunschweig.de)

#### Newsletter

[www.tu-braunschweig.de/gradtubs/newsletter-anmeldung](http://www.tu-braunschweig.de/gradtubs/newsletter-anmeldung)

#### Herausgeberin

Technische Universität Braunschweig, Graduiertenakademie Grad<sup>TUBS</sup>

#### Planung & Redaktion

Technische Universität Braunschweig, Graduiertenakademie Grad<sup>TUBS</sup>  
Jessica Breising, Karoline von Hahn, Martina Hohls

#### Designkonzept

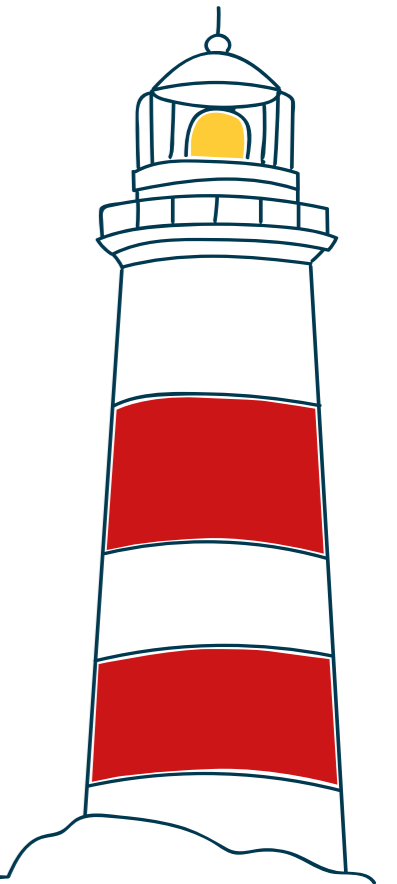
wildwechsel - Grafikdesign mit Herz und Verstand - Jennifer Jane Klöß

#### Druck

Roco Druck GmbH

#### Stand

August 2024



# Promovieren mit Kurs | Doctorate with Course

[www.tu-braunschweig.de/gradtubs](http://www.tu-braunschweig.de/gradtubs)



**RECYCLED**  
Papier aus  
Recyclingmaterial  
**FSC® C006361**