

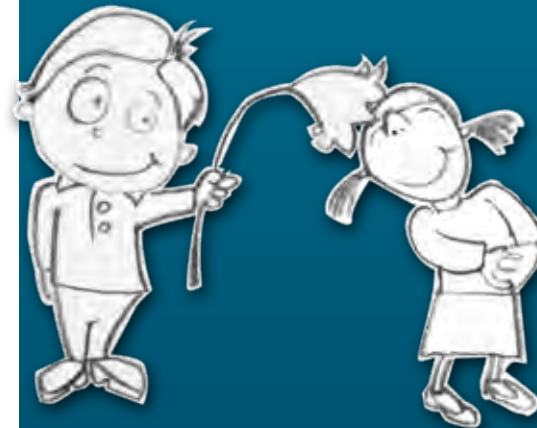
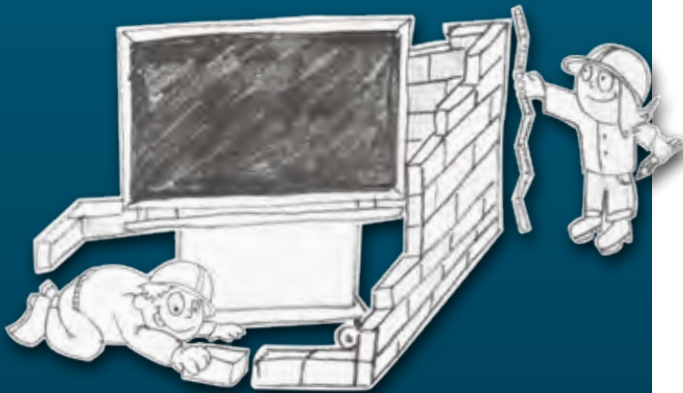


Technische
Universität
Braunschweig

Was ist die Kinder-Uni?

Wenn ihr zwischen acht und zwölf Jahre alt seid, könnt ihr schon jetzt zur Universität gehen.

Wie die »Großen« nehmt ihr im Hörsaal Platz, wo nur für euch eine Vorlesung gehalten wird. Professorinnen und Professoren der Technischen Universität Braunschweig erklären spannende Phänomene aus der Welt der Wissenschaft. Im Anschluss könnt ihr Fragen stellen.



Weitere Informationen


Technische Universität Braunschweig
Presse und Kommunikation
Pockelsstr. 14
38106 Braunschweig
Tel.: 0531 / 391-44 44
E-Mail: kinderuni@tu-braunschweig.de

www.tu-braunschweig.de/kinderuni

KINDER-UNI Braunschweig 2011



gefördert von:

 Braunschweigische
Landessparkasse

Ein Unternehmen der NORD/LB

24. September

Warum sind alle Menschen gleich und doch verschieden?

Prof. Dr. Nicole C. Karafyllis

Seminar für Philosophie

Manche Menschen sind groß, andere klein. Manche sind alt, andere jung. Viele Menschen haben dunkle Haut, andere weiße. Aber irgendwie sind sie doch alle Menschen, das heißt sie sind alle gleich. Wie kann man das begründen?

29. Oktober

Warum braucht ein Flugzeug mehr als einen »Motor«?

Prof. Dr. Jens Friedrichs

Institut für Flugantriebe und Strömungsmaschinen

Wenn ihr mit einem Flugzeug fliegt, seht ihr die »Motoren« des Flugzeugs. Aber warum hängen die eigentlich an den Flügeln und sitzen nicht wie beim Auto unter der Haube? Weshalb brauchen Flugzeuge überhaupt zwei oder sogar vier »Motoren«, also Triebwerke? Warum sehen die völlig anders aus als ein Automotor?

Wer kann sich einschreiben?

Wenn ihr zwischen acht und zwölf Jahre alt seid, dürft ihr die Kinder-Uni besuchen. Eure Eltern und Begleitpersonen sind ebenfalls herzlich eingeladen – für sie werden die Vorlesungen in den Hörsaal unter dem Audimax übertragen. Das Audimax selbst ist ausschließlich für Kinder reserviert.

Wann kann ich mich anmelden?

Die Anmeldung für die Vorlesungen der Kinder-Uni Braunschweig ist ab 5. September 2011 online oder telefonisch möglich.

Die Vorlesungen sind kostenfrei!

12. November

Wie baut man eine Schule?

Prof. Almut Grüntuch-Ernst

Institut für Entwerfen und Gebäudelehre

Wie funktioniert eine Schule, wie fühlt sie sich an und warum müssen Architekten immer wieder neu darüber nachdenken? Diese Fragen sollen mit den Jung-Forschenden der Kinder-Uni als die besten Experten für Fragen rund um das Thema Schule untersucht werden.

Wie kann ich mich einschreiben?

Ihr könnt euch online über ein Anmeldeformular unter www.tu-braunschweig.de/kinderuni oder telefonisch unter 0531 / 391-44 44 anmelden.

Wie erhalte ich einen Kinder-Uni-Ausweis?

Wie alle Studierenden erhaltet ihr vor eurem ersten Besuch einen Ausweis. Jede Vorlesung, an der ihr teilnehmt, wird dort mit einem Stempel bescheinigt. Wer alle Vorlesungen eines Kindersemesters besucht hat, erhält zum Abschluss eine Urkunde.

19. November

Warum duften Blüten und schmecken Samen bitter?

Prof. Dr. Dirk Selmar

Institut für Pflanzenbiologie

Ein Einblick in die faszinierende Welt der pflanzlichen Naturstoffe. Pflanzen produzieren viele unterschiedliche Naturstoffe: Farb- und Duftstoffe der Blüten, bitter und scharf schmeckende Substanzen und sogar gefährliche Gifte. Wie werden diese Substanzen gebildet? Warum wirken einige abstoßend und andere eher angenehm?

3. Dezember

Warum kann Strom auch ohne Kabel fließen?

Prof. Dr. Jürgen Meins

Institut für Elektrische Maschinen, Antriebe und Bahnen

Elektrischer Strom wird im täglichen Leben vielfach genutzt. Er kann im Haushalt zur Beleuchtung, zum Betrieb des Computers und zum Kochen eingesetzt werden. Neuerdings wird auch daran gedacht, Autos mit elektrischem Strom zu betreiben. Wie kann das funktionieren?

Wo kann ich Essen und Trinken wie die Studierenden?

Vor und während der Vorlesungen hat die Cafeteria des Studentenwerks im Foyer des Audimax geöffnet. Im Anschluss an die Vorlesungen habt ihr mit euren Eltern die Möglichkeit zum gemeinsamen Mittagessen in der Mensa Katharinenstraße.

Wo und wann findet die Kinder-Uni statt?

Alle Vorlesungen finden samstags um 10.30 Uhr im Auditorium maximum (Audimax), dem größten Hörsaal der Hochschule, Pockelsstraße 15, 38106 Braunschweig, statt. Sie dauern jeweils etwa eine Stunde. Trifft rechtzeitig vor dem Vorlesungsbeginn ein. Um 10 Uhr öffnen bereits die Hörsaal Türen!

10. Dezember

Warum sehe ich auf Fotos anders aus als im echten Leben?

Prof. Dr. Hubertus von Amelunxen

Hochschule für Bildende Künste Braunschweig

Von den Menschen, die wir lieben, tragen wir manchmal Fotos mit uns herum, in der Tasche, im Portemonnaie oder auch im Amulett um den Hals. Aber haben wir nicht sowieso schon ein Bild von ihnen im Kopf? Was machen wir mit den vielen Bildern um uns herum heute? Und was machen die Bilder mit und aus uns? Sind die Menschen im Bild uns näher?